

# AAN DE SLAG MET TV EN ONLINE KIJKCIJFERS



## TV EN ONLINE KIJKCIJFERS



Dagelijkse rapportage kijkgedrag TV en Online



7:30 uur (TV) en 10:00 uur (Online)



Op persoonsniveau (Rapportage 6+)



Ruwe data in eigen software

$$3 \div \frac{1}{3} + 1 = ?$$

Calculatie- en rapportageregels



SKO rapportages en persberichten



Tijdvak  
Programma(deel)  
Blok  
Spot  
Promo  
Billboard  
Campagne

Zender (type)  
Zendergroep  
Totaal TV

Doelgroep

Periode



TV RESULTAATTYPE



Tijdvak  
Programma  
Segment  
Blok  
Linear online streamspots  
Online pre-post-Mid Rolls  
Campagne

Zender (type)  
Zendergroep  
Publisher  
Device

Doelgroep

Periode



ONLINE RESULTAATTYPE



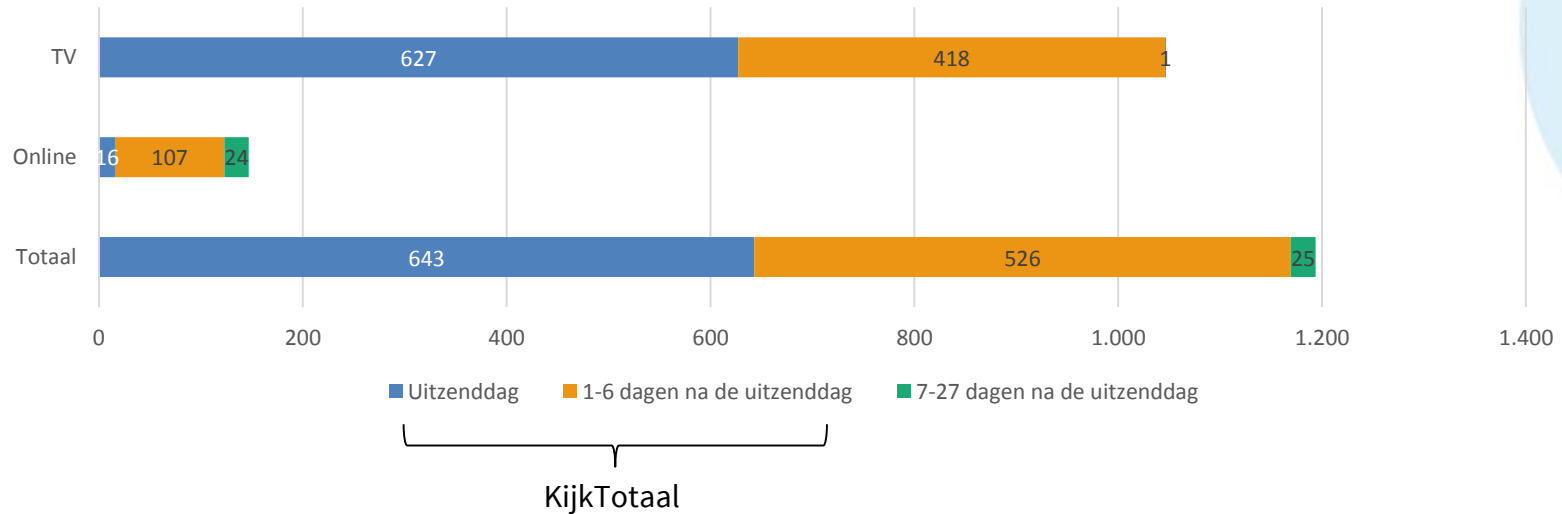
## RAPPORTAGE

Gerelateerd aan **uitzendmoment**:

- Tijdens uitzending  
LIVE (ook linear online spots)
- Uitgesteld kijken  
UGK  
UGK0 / VOSDAL (ook near live online spots)  
UGK<6  
UGK28  
NON-LINEAR (alleen online programma's)  
Preview (alleen online programma's)
- Vooruit kijken  
Live + Uitgesteld kijken op uitzenddag  
Live + Uitgesteld kijken binnen 1 week
- Uitzenddag
- KijkTotaal

## VOORBEELD - PROGRAMMA OP UITZENDMOMENT

Zondag met Lubach 22-01-2017  
 Gemiddeld aantal kijkers (\*1000) 6+





## EXTRA RAPPORTAGE – ONLINE

Gerelateerd aan **kijkmoment**:

- Tijdens uitzending
- Uitgesteld kijken tot 28 dagen
- Uitgesteld kijken +28 dagen
- Online only content
- Online commercials

LIVE

UGK

NON-LINEAR (alleen online programma's)

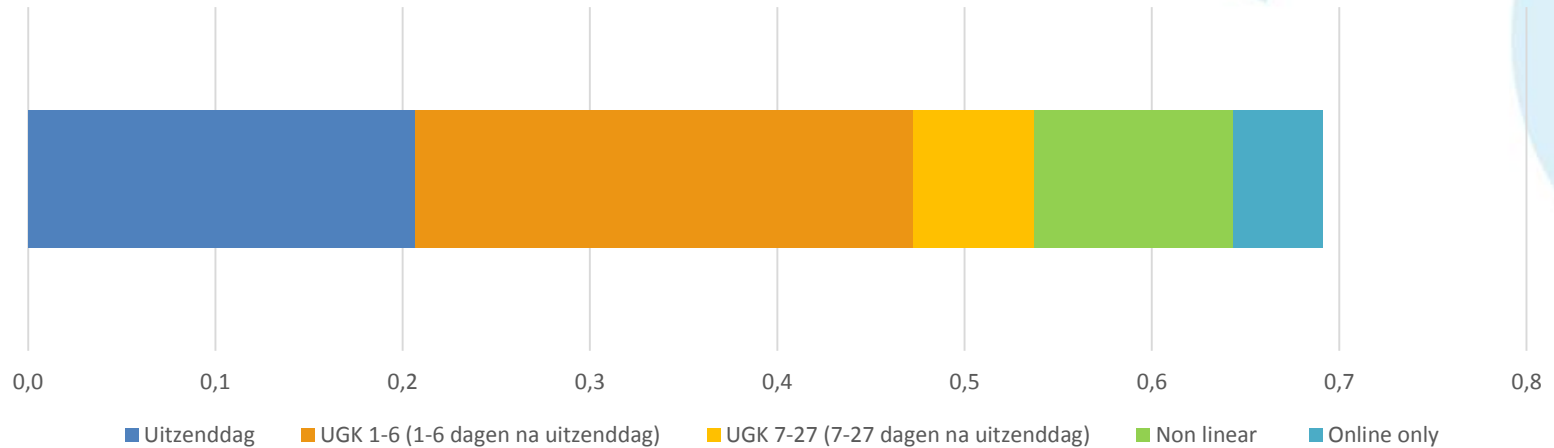
Niet op TV uitgezonden programma's & fragmenten

Alleen op play out moment



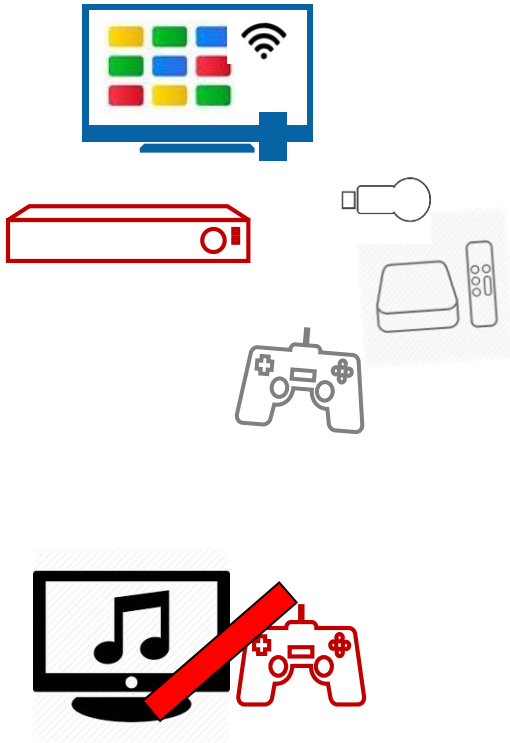
## VOORBEELD – ONLINE PROGRAMMA'S OP KIJKMOMENT

Juni 2017  
Gemiddeld aantal kijkers (\*1000) 6+





## WELKE TV KIJKTIJD WORDT GEMETEN?



- Near live kijken (pauzeren) en On demand kijken naar zender content
- Opnames via Video, DVD en Harddisk of Settopbox met Harddisk recorder
- Kijken via Smart TV, gameconsole, mediacenter of andere TV-connected devices
- Kijkers registreren zich via afstandsbediening bij kijken TV of Video content (gehuurd, gekocht, download of online)
- Geen kijkers knop = Geen gamen of radioluisteren via TV





## HOE WORDT TV KIJKTIJD GERAPPORTEERD?



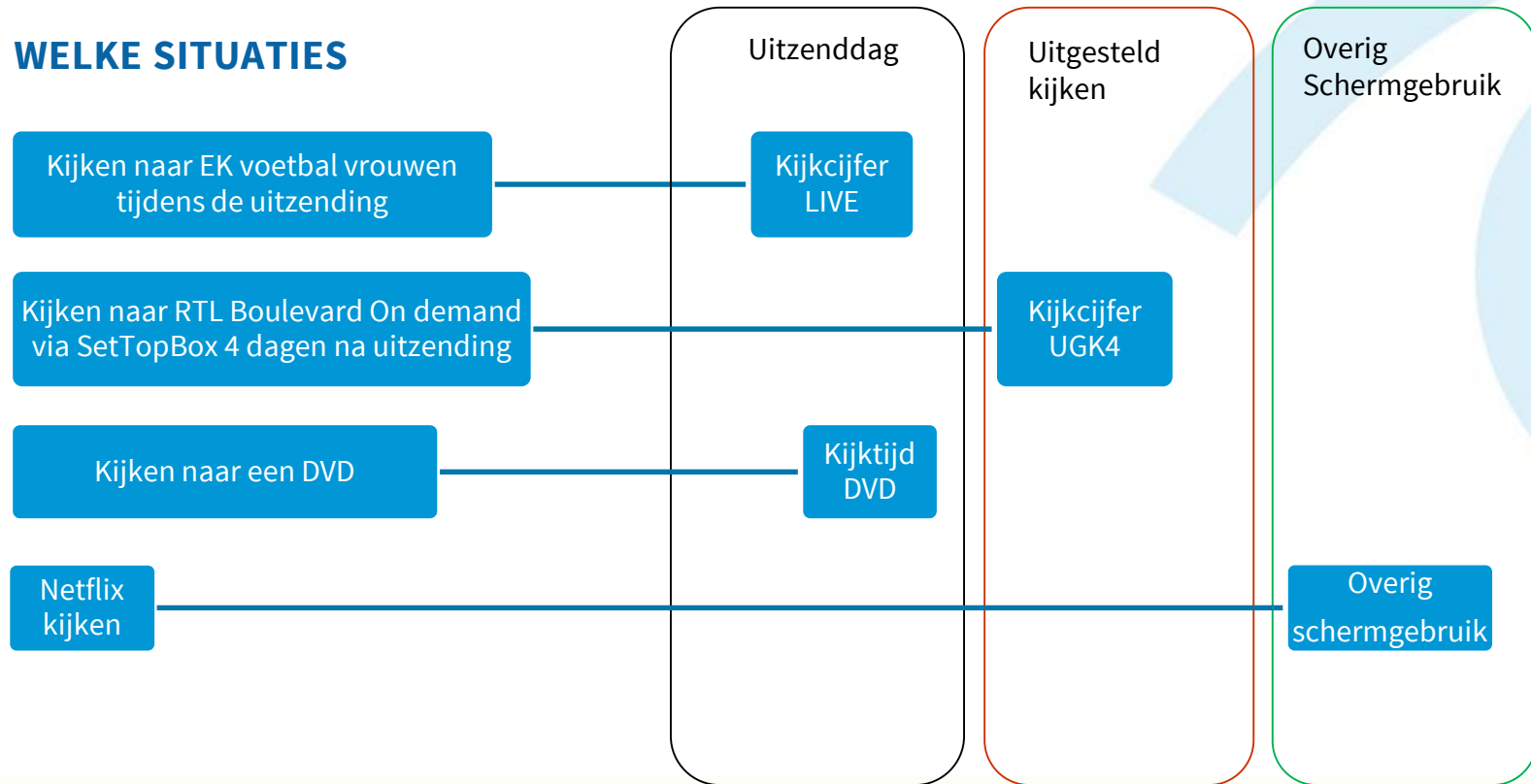
**NETFLIX**



- Herkende zender content binnen 7 dagen opgenomen in prestatie van de zender (KijkTotaal)
- Het resterende uitgestelde kijkgedrag 7 dagen na uitzending wordt apart gerapporteerd onder 'Video', 'DVD' of 'HD'
- Overig kijkgedrag via andere randapparaten is overig schermgebruik en wordt meegenomen in rapportage van het totale TV-schermgbruik



## WELKE SITUATIES





## UITGESTELD KIJKEN

- Wat is het?
  - TV: op een later moment dan TV-uitzending kijken via de TV
  - Online: op een later moment dan TV-uitzending kijken via online devices
- Kijkcijfers inclusief uitgesteld kijken
  - KijkTotaal: op uitzenddag en 6 opeenvolgende dagen
- Extra resultaten over uitgesteld kijken
  - Uitgesteld kijken aandeel (UGKA) op totale kijktijd
  - Uitgesteld kijken tot 28 dagen (UGK28 / UGK7-28)

## HOE WERKT UITGESTELD KIJKEN IN KIJKCIJFERS?

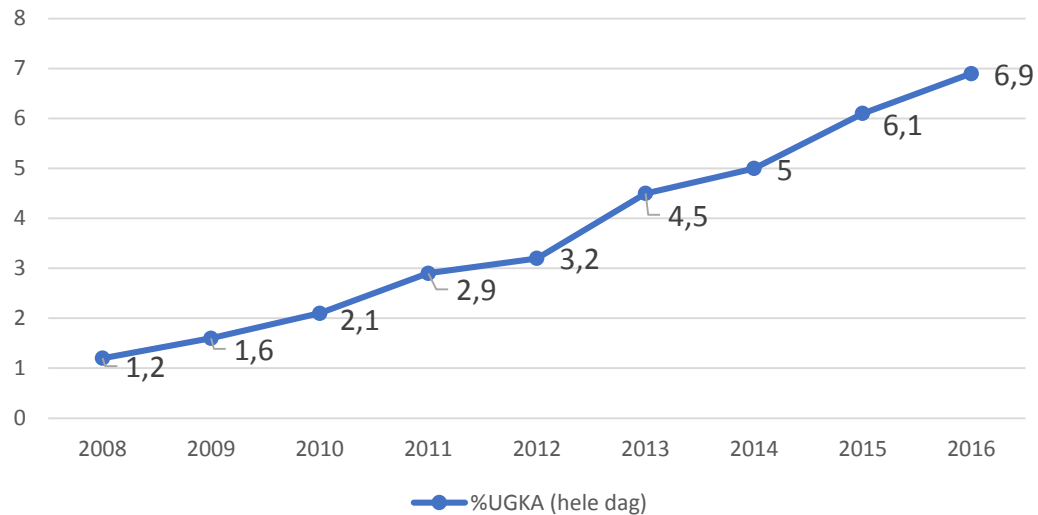
### Aantal kijkers

	Dag 0 Zaterdag	Dag 3 Dinsdag	Dag 6 Donderdag	Dag 0 t/m 6
Programma A	100	10	5	115
Programma B	50	5	5	60
Programma C	0	15	10	25
<b>Uitzenddag</b>	<b>150</b>			<b>KijkTotaal</b>
				<b>200</b>



## UITGESTELD KIJKEN VIA DE TV

% Uitgesteld kijken van totale TV-kijktijd





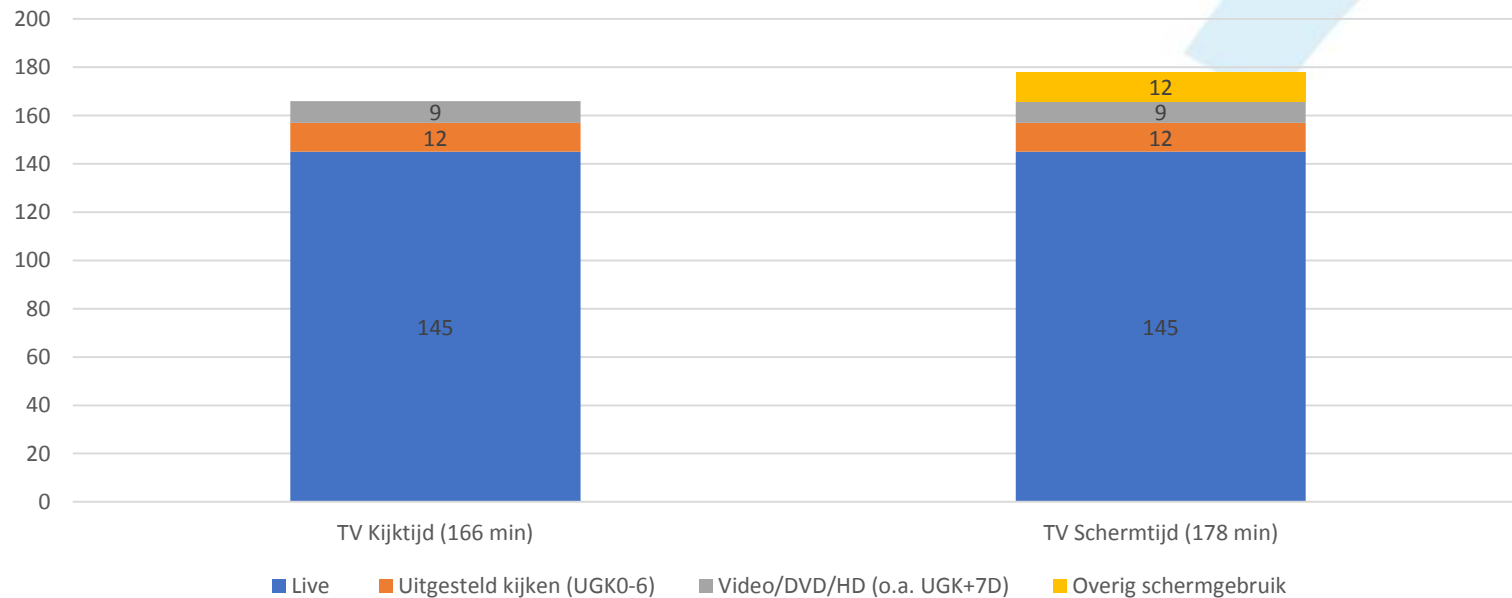
## OVERIG SCHERMGEBRUIK

TV staat aan en kijkersaanmelding, maar geen herkende zender en geen Video, DVD, HD-kijkgedrag

- Bepaalde buitenlandse of lokale zenders
- Bepaalde functies van de settopbox
- Video on demand en online video streamen via mediaplayers of Smart TV



## VOORBEELD - KIJKTIJD EN SCHERMTIJD



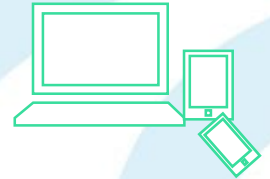
## WELKE ONLINE KIJKTIJD WORDT GEMETEN?

### PROGRAMMA'S

- Linear streaming online (npo.nl / start, kijk.nl, FoxSportsGo) en app's
- Uitzending of programma gemist npo.nl, rtlxl, kijk.nl en app's t/m 27 dagen
- Content > 27 dagen (long tail Non linear content) npo.nl, rtlxl, kijk.nl en app's
- Online Only content, nos.nl en app's

### COMMERCIALS

- Linear streaming spots (npo.nl / start, kijk.nl, FoxSportsGo) en app's
- Online pre-, mid-, post-rolls premium campagnes STER, RTL, SBS, SANOMA en BRANDDELI
- Gemeten in Online commercials census project
- Op het moment van play out

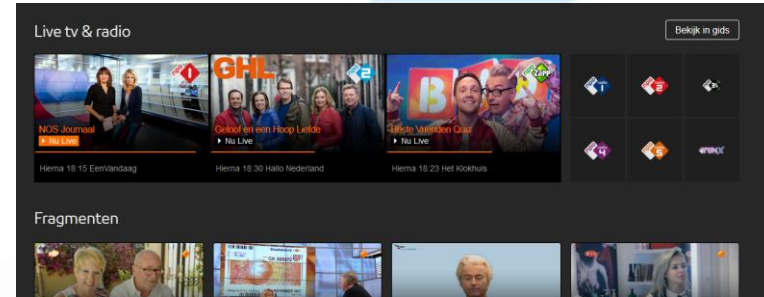




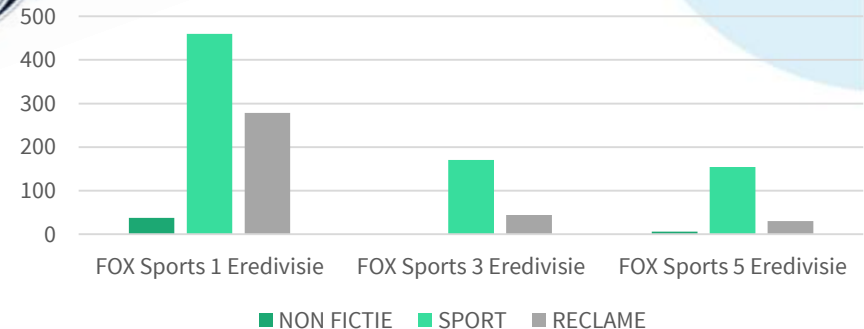


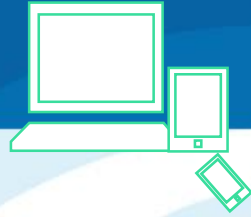
## VOORBEELD - LINEAR STREAMING BROADCASTERS

- NPO LIVE (NPO1, 2, 3) 24/7 stream
- Champions League VERONICA
- Fox Sports 1, 3 en 5 (vanaf 1 augustus)
- Live of Nearlive (UGK0)  
(afh. pauzefunctionaliteit in players)

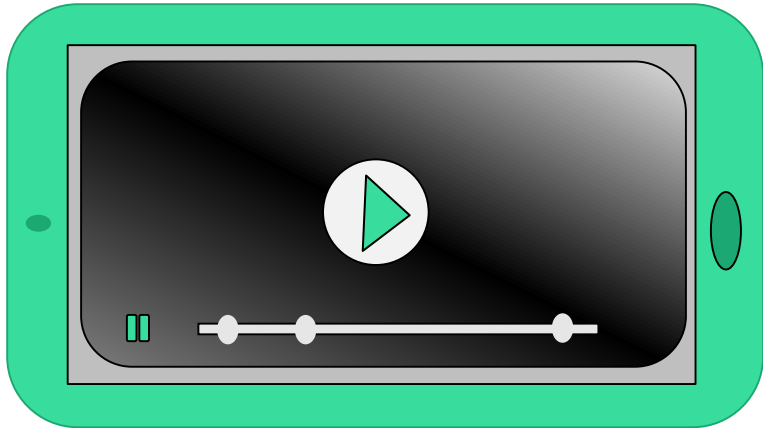


Online 1+ Bereik(\*1000)  
M20-49

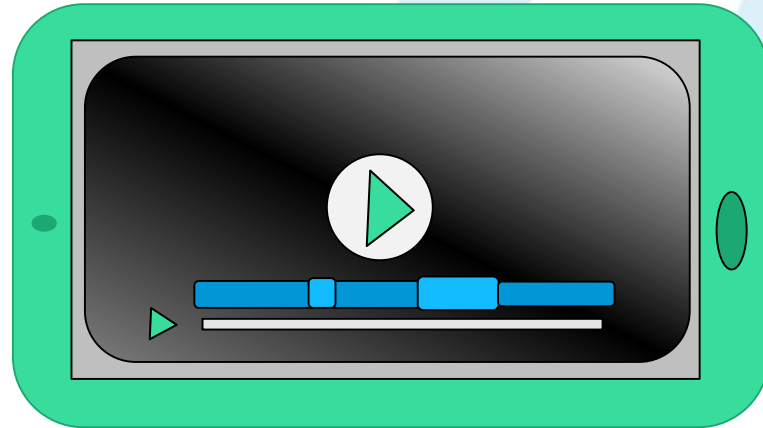




## ONLINE COMMERCIALS = PRE ROLLS OF SPOTS IN ONLINE LINEAR BREAKS



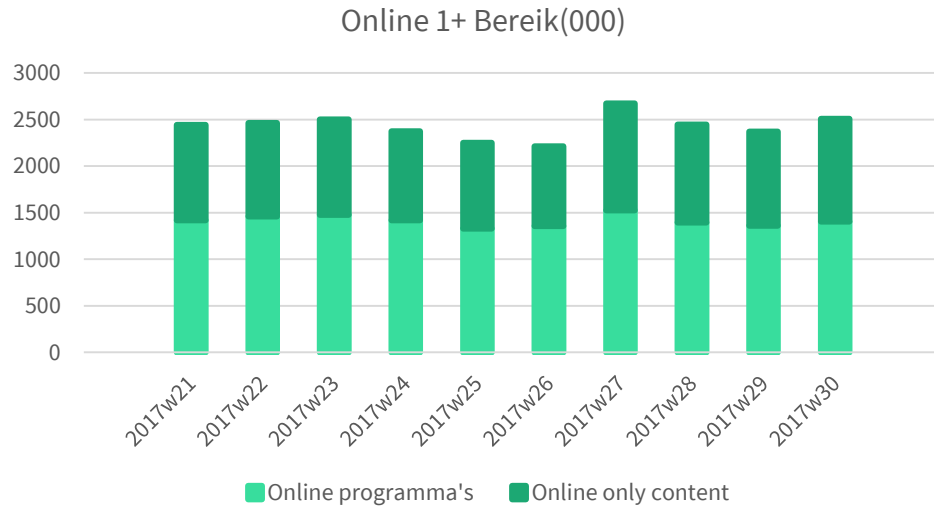
ONLINE PRE-, MID-, POST-ROLLS



LINEAR RECLAMEBLOKKEN/SPOTS ONLINE

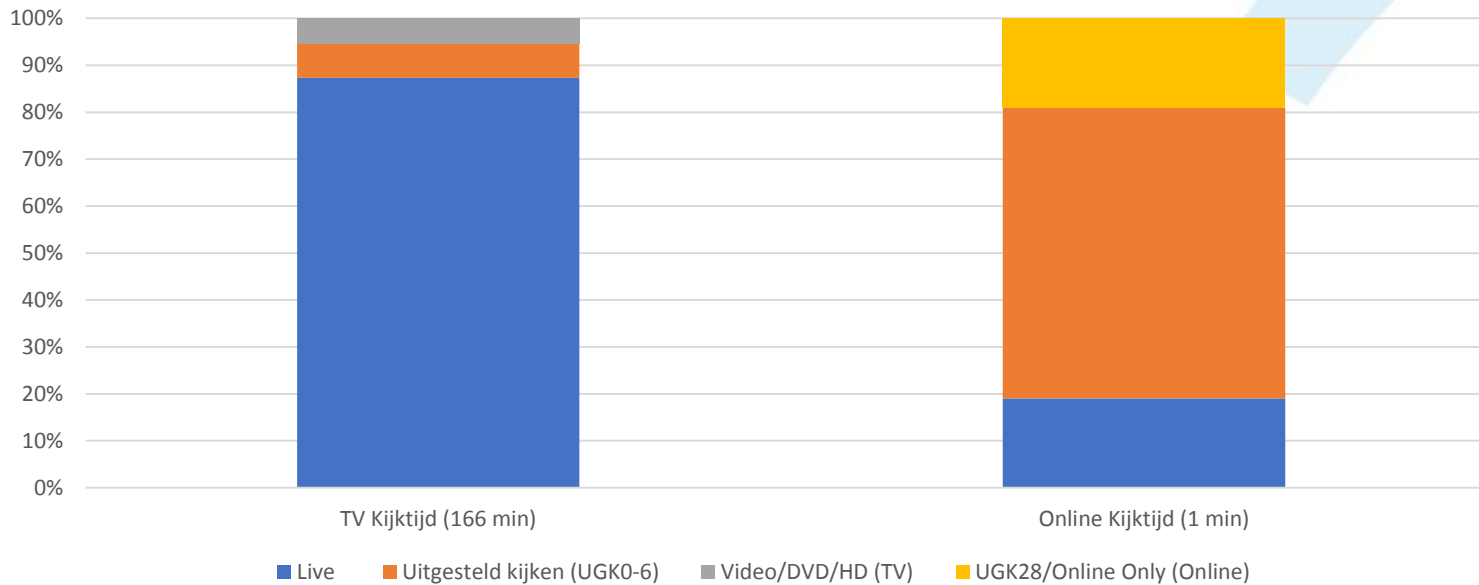


## ONLINE ONLY CONTENT VOEGT BEREIK TOE





## VOORBEELD - TV EN (GEMETEN) ONLINE KIJKTIJD





## METRICS PUBLIEKSOMVANG

### WAT WIL IK WETEN?

### WELKE EENHEID?

### IN KIJKCIJFERTAAL?

Hoe lang kijkt men?

Gemiddelde kijktijd in minuten

Kt\_min

Welk percentage van mijn doelgroep kijkt?

Gemiddeld % kijkers / Kijkdichtheid

Kdh%

Hoeveel mensen kijken?

Absoluut aantal kijkers

Kdh000

Welk percentage van alle kijkers kijkt op bepaald moment?

Marktaandeel

Madl%

Wat is de samenstelling van kijkerspubliek?

Profiel van kijkers

Prfl%

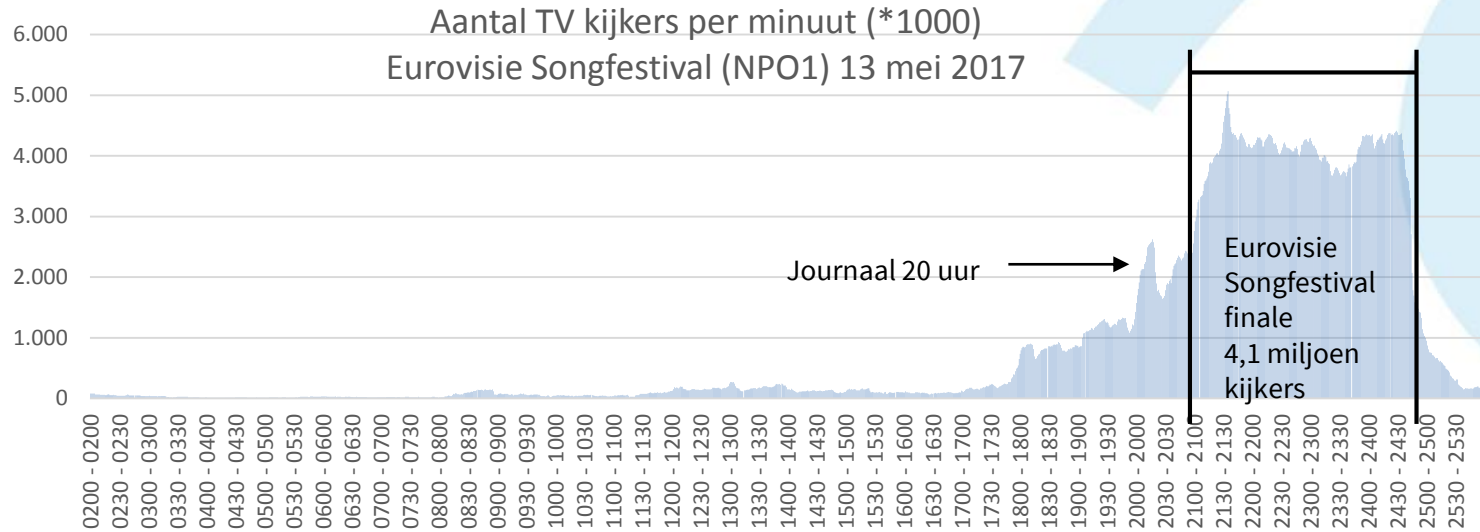
Hoeveel mensen zijn bereikt?

Aantal mensen minstens 1x bereikt

1+ 000



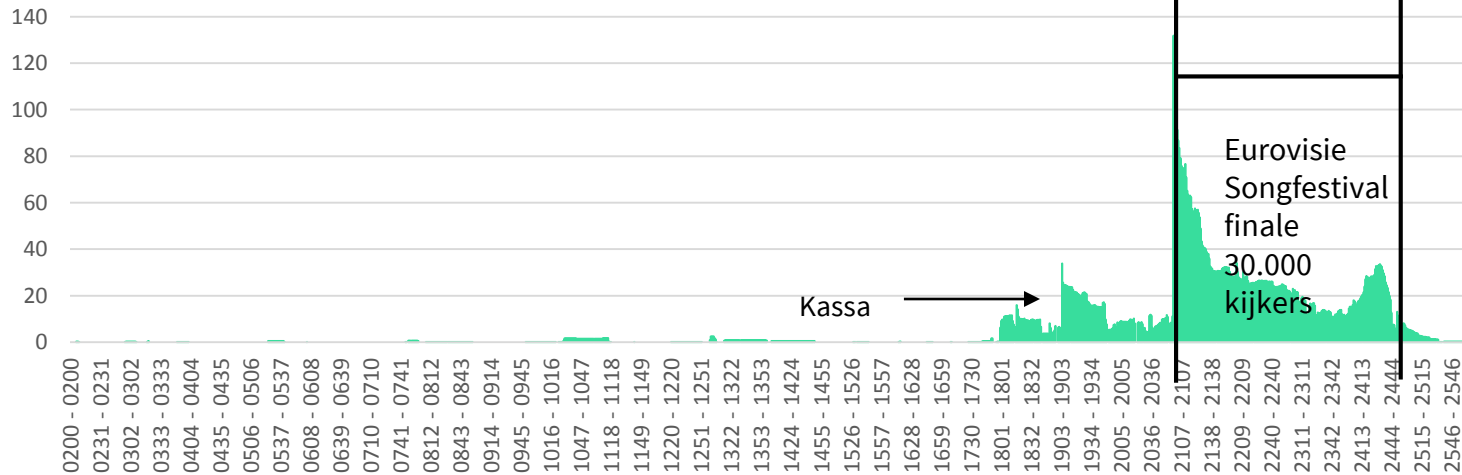
Doelgroep	Zender	Datum	Titel	Begintijd	Eindtijd	Kdh%	Kdh000	Prog Kta%	
A6+	NPO 1	2017-05-13	Eurovisie songfestival finale	20:59:00	24:43:59		26,1	4.081	62,7





Doelgroep	Zender	Datum	Titel	Begintijd	Eindtijd	Kdh%	Kdh000	Kt gem
A6+	NPO 1	2017-05-13	Eurovisie songfestival finale	20:59:00	24:43:59	0,2	29,8	43,8

Aantal online kijkers per minuut (\*1000)  
Eurovisie Songfestival (NPO 1) 13 mei 2017

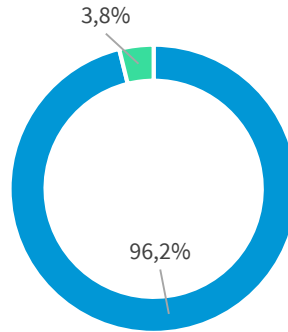




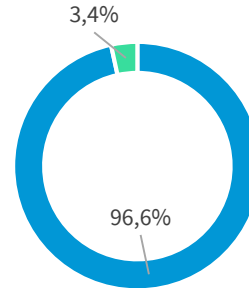
# KIJKTIJD

Naar doelgroep

13-19 jaar

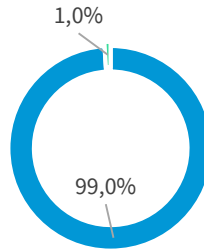


20-34 jaar



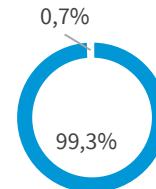
■ TV ■ Online

35-49 jaar



■ TV ■ Online

50-64 jaar



■ TV ■ Online

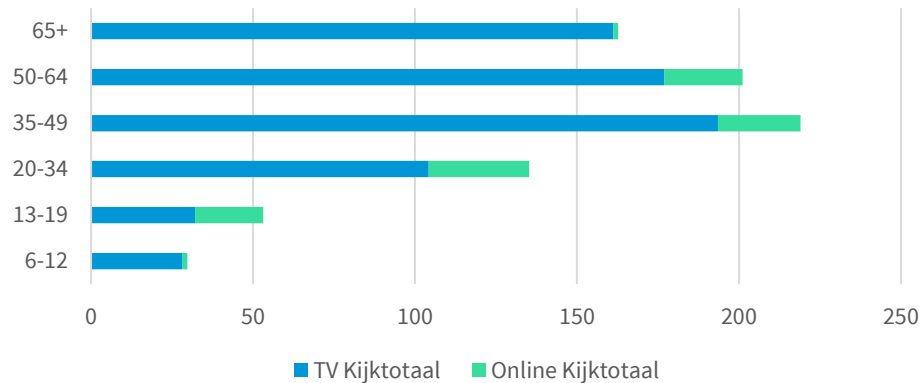
Totale kijktijd NPO, RTL, SBS



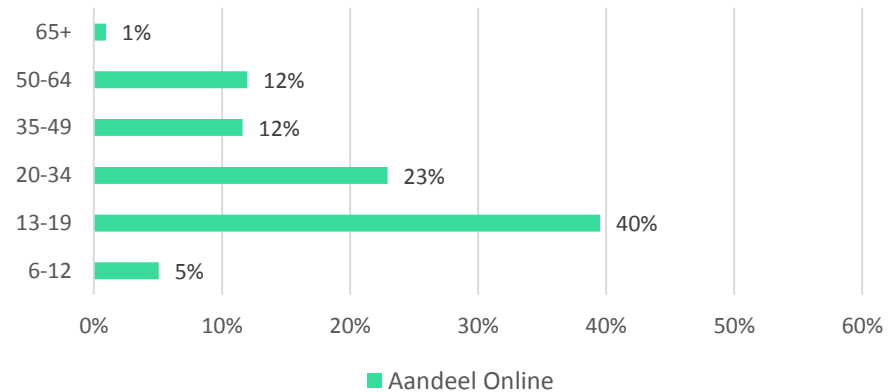


## VOORBEELD - PROGRAMMA TV EN ONLINE

Goede tijden slechte tijden 7 juli 2017  
Gemiddeld aantal kijkers (\*1000)



Aandeel Online (%) in totale aantal kijkers





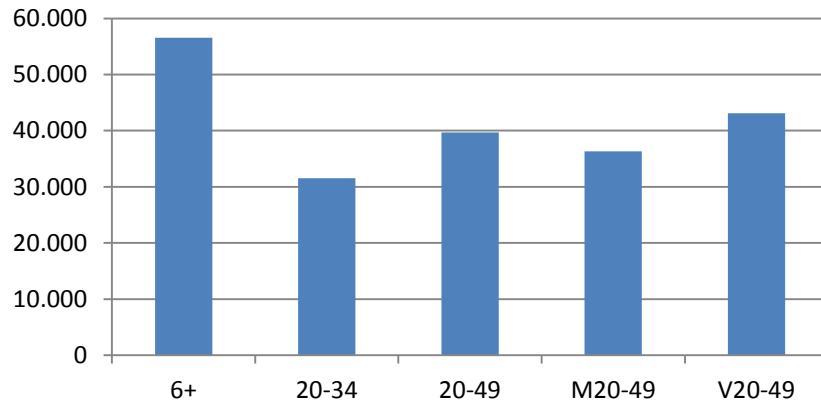
## METRICS TV SPOTS & ONLINE COMMERCIALS

WAT WIL IK WETEN?	WELKE EENHEID?	IN KIJKCIJFER-TAAL?
Welk percentage van mijn doelgroep heeft een spot gezien?	Gemiddeld % kijkers / Kijkdichtheid spot	Kdh%
En een reclameblok?	Kdh van een blok, zoals programma	Kdh%
Hoeveel GRP's heeft een campagne behaald?	Cumulatieve kdh per doelgroep 1 GRP = reclamecontact met 1% van doelgroep = 1% Kdh = 'Bruto bereik'	Kdh%_Cum
Hoeveel mensen zijn bereikt?	Nettobereik	1+ % / 1+ 000
Hoe vaak is de spot gezien?	Gemiddelde contactfrequentie Bruto/Netto bereik	GCF

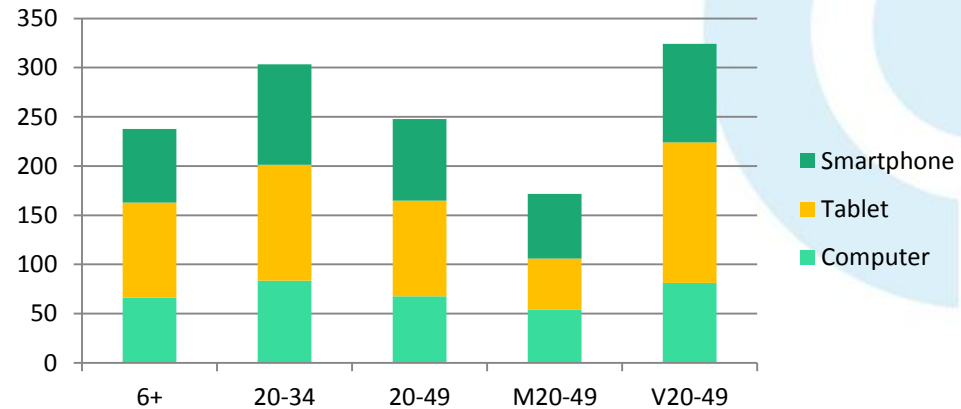


## VOORBEELD – CAMPAGNES NAAR DEVICE EN DOELGROEP

TV GRPs  
Cumulatieve kdh% 10-23 juli 2017



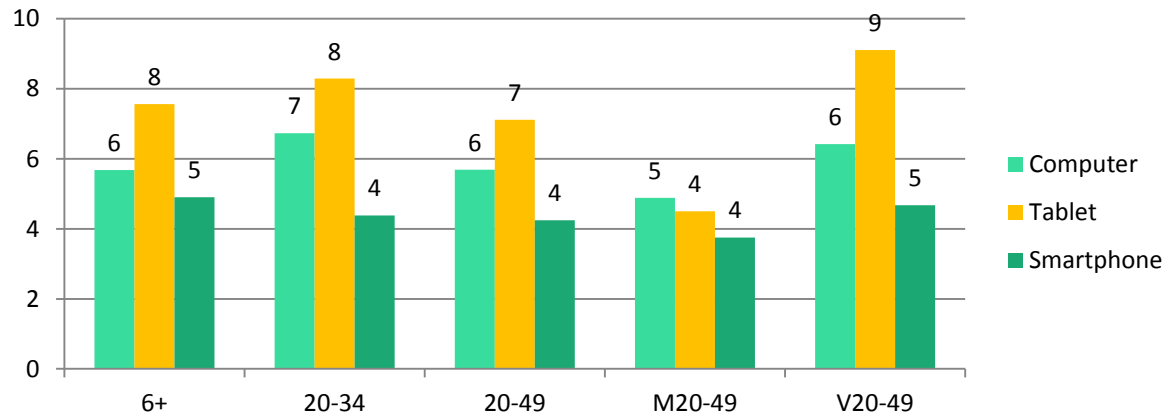
Online GRPs  
Cumulatieve kdh% 10-23 juli 2017





## VOORBEELD – AANTAL KEER ONLINE COMMERCIAL GEZIEN

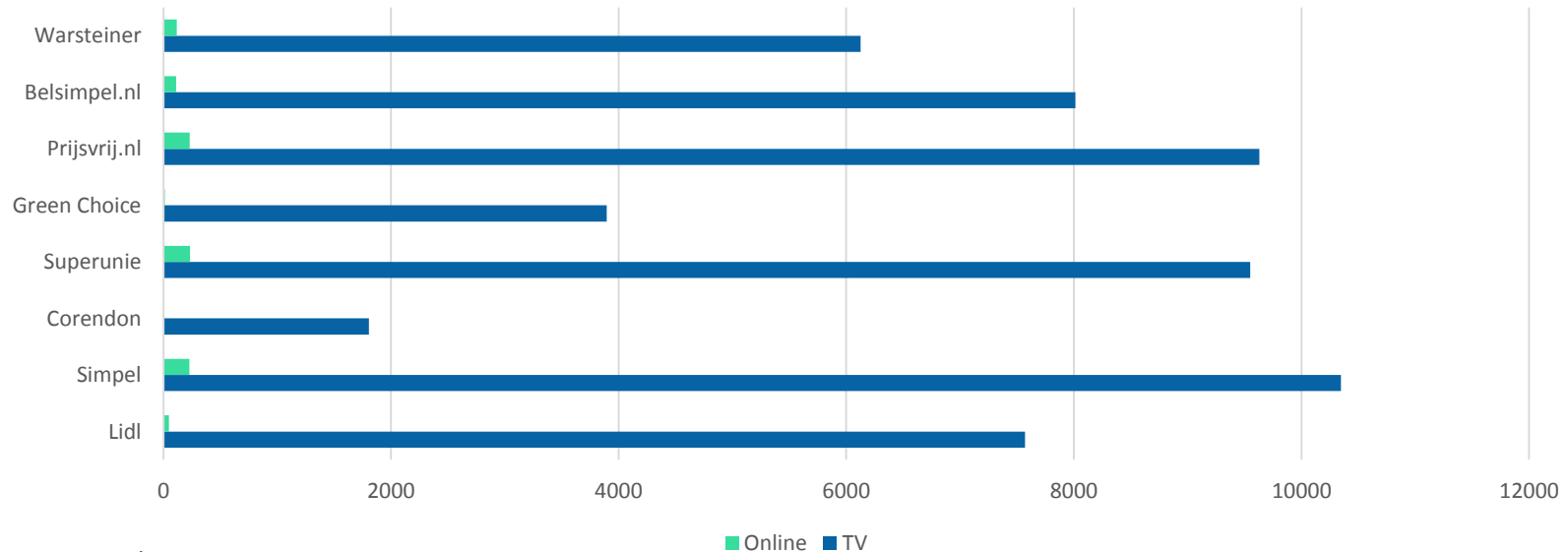
Online commercials  
Gemiddelde contactfrequentie  
10-23 juli 2017





## VOORBEELD – BEREIK CAMPAGNES ROND EK VROUWENVOETBAL

1+ Bereik campagnes (\*1000) 6+



## WAT KAN JE RAPPORTEREN? SKO-RAPPORTAGEREGELS

### TV KIJKCIJFERS

#### Programma's

Markt-/kijktijdaandeel

Geen vast bereikscriterium (jan'17)

#### Commercials

Spotbereik obv kijkkansmodel (software)

Ondergrens betrouwbaarheid:

10 bereikte panelleden in doelgroep



### ONLINE KIJKCIJFERS

#### Programma's

Geen marktaandeel

Ondergrens betrouwbaarheid:

60 bereikte panelleden in doelgroep en 100 op 6+

#### Commercials

Alleen kijkmoment

Bereik default minimaal 25% gezien  
(beschikbaar: [Start/25/50/75/100%](#))

Ondergrens betrouwbaarheid:

60 bereikte panelleden in doelgroep

