



SKO | Stichting
KijkOnderzoek

Jaarrapport 2007



SKO

Stichting
KijkOnderzoek

Betreft | Jaarrapport **2007**
Datum | 11-01-2007

NOOT

Dit rapport heeft betrekking op het jaar 2007. Regelmatig wordt in het jaarrapport een vergelijking gemaakt met het voorgaande jaar 2006. Er zijn in de loop van die twee jaren een aantal zaken veranderd in het TV-landschap. U vindt de belangrijkste wijzigingen hieronder.

De naam van de zender The Box is gewijzigd in Comedy op 2 januari 2007.

De zender Tien heeft in 2007 niet het gehele jaar uitgezonden. Dit betekent dat Tien voor de periode vanaf 18 augustus 2007 voor resultaattypen zoals kijkdichtheid, marktaandeel en absolute aantallen is ingerekend met nul.

De zender RTL8 heeft in 2007 niet het gehele jaar uitgezonden. Dit betekent dat RTL8 voor de periode tot 18 augustus 2007 voor resultaattypen zoals kijkdichtheid, marktaandeel en absolute aantallen is ingerekend met nul.

De zender Het Gesprek heeft in 2007 niet het gehele jaar uitgezonden. Dit betekent dat Het Gesprek voor de periode tot 2 oktober 2007 voor resultaattypen zoals kijkdichtheid, marktaandeel en absolute aantallen is ingerekend met nul.

HD (Hard Disk Recorder gebruik) werd in de periode van 1 januari t/m 12 februari 2006 niet apart gemeten. Voor resultaattypen zoals kijkdichtheid, marktaandeel en absolute aantallen is HD voor deze periode ingerekend met nul.

Begin september 2006, heeft de Nederlandse Publieke Omroep een wijziging doorgevoerd in de programmering van haar drie zenders.

**SAMENVATTING** _____ **1****1 KIJKDICHTHEDEN** _____ **3**

- 1.1 Kijkdichtheid per halfuur, alle zenders, 6+ _____ 3
- 1.2 Meest bekeken programma's, 02:00-26:00 uur, 6+, top 25 _____ 4
- 1.3 Meest bekeken programma's, 02:00-26:00 uur, 6-12, top 10 _____ 5
- 1.4 Meest bekeken programma's, 02:00-26:00 uur, 6+, top 5 per zender _____ 6

2. MARKTAANDELEN _____ **10**

- 2.1 Marktaandelen, 02:00-26:00 uur en 18:00-24:00 uur, 6+ _____ 10
- 2.2 Marktaandelen, per tijdvak, 6+ _____ 12
- 2.3 Marktaandelen, 02:00-26:00 uur en 18:00-24:00 uur, per doelgroep _____ 13

3. KIJKTIJD _____ **17**

- 3.1 Kijktijd per zender, 02:00-26:00 uur, 6+ _____ 17
- 3.2 Kijktijd per doelgroep, 02:00-26:00 uur _____ 18
- 3.3 Kijktijd per weekday en per tijdvak, 6+ _____ 19

4. PROGRAMMAGENRE _____ **20**

- 4.1 Kijktijd naar programmagenre _____ 20
- 4.2 Uitzendtijd naar programmagenre _____ 22

5. BEREIK _____ **24**

- 5.1 Gemiddeld dagbereik, 6+, 02:00-26:00 uur _____ 24

6. KIJKERSPROFIEL PER ZENDER _____ **25****7. TOTAALKIJKEN/BASISKIJKEN/EXTRAKIJKEN** _____ **34**

- 7.1 Kijkdichtheid per halfuur, alle zenders, 6+, totaalkijken en basiskijken _____ 34
- 7.2 Marktaandelen, 02:00-26:00 uur, 6+, totaalkijken, basiskijken en extrakijken _____ 35
- 7.3 Meest bekeken programma's, 02:00-26:00 uur, 6+, totaalkijken en extrakijken, top 25 _____ 36
- 7.4 Meest bekeken programma's, 02:00-26:00 uur, 6+, extrakijken, top 25 _____ 37

TOELICHTING _____ **38****DEFINITIES** _____ **39**



SKO

Stichting
KijkOnderzoek

BIJLAGEN:

1. Kijkdichtheden, 02:00-26:00 uur, 6+, per zender, per maand
2. Kijkdichtheden, 18:00-24:00 uur, 6+, per zender, per maand
3. Marktaandelen, 02:00-26:00 uur, 6+, per zender, per maand
4. Marktaandelen, 18:00-24:00 uur, 6+, per zender, per maand
5. Kijktijd, 02:00-26:00 uur, 6+, per zender, per maand
6. Kijkersprofielen per zender, getallen
7. Steekproefgroottes
8. Kijkcijfers Tien periode 1 januari t/m 17 augustus 2007 en 2006

SAMENVATTING

In dit rapport worden de belangrijkste resultaten van het kijkgedrag van het jaar 2007 weergegeven.

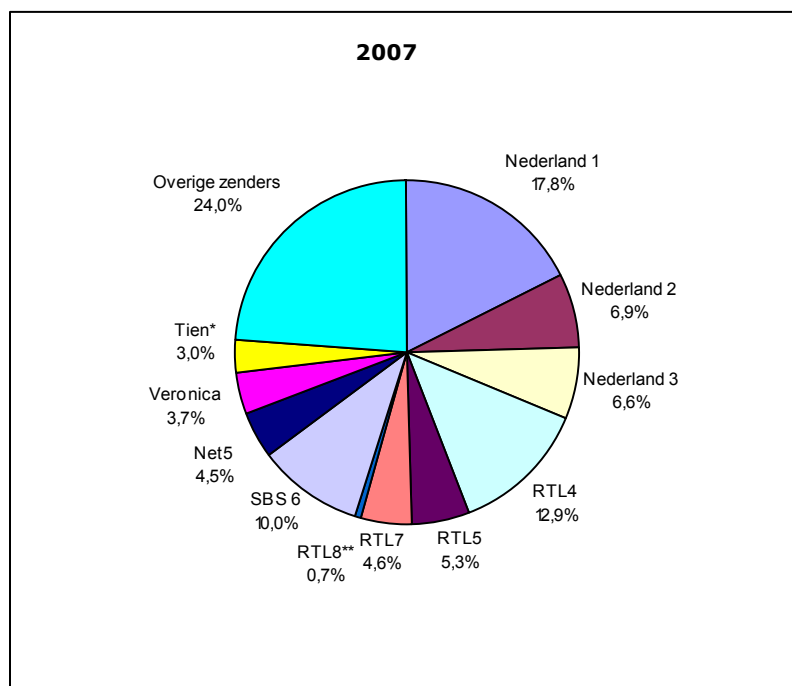
In 2007 bedroeg de gemiddelde kijktijd over de gehele dag 186,3 minuten. In 2006 was dit 197,0 minuten.

De drie best scorende programma's in 2007 zijn: de huldinging van het WK Allround schaatsen bij de heren (Nederland 1), de 10 km schaatsafstand heren bij ditzelfde WK Allround (Nederland 1), en de EK kwalificatie voetbalwedstrijd Nederland – Roemenië (SBS6).

Het marktaandeel van de Nederlandse Publieke Omroep bedroeg in 2007 over de gehele dag gezamenlijk gemiddeld 31,3%. In 2006 was dit 32,8%. De RTL zenders behaalden in 2007 een marktaandeel van 23,5% en de SBS zenders 18,2%. In 2006 was dit respectievelijk 23,1% en 16,9%. In het avondtijdvak (18-24 uur) behaalde de Nederlandse Publieke Omroep in 2007 een marktaandeel van 33,2%, de RTL zenders 26,3% en de SBS zenders 21,9%. In 2006 was dit respectievelijk 34,0%, 25,9% en 20,5%. Tien kende over geheel 2007 een marktaandeel van 3,0% over de gehele dag en een marktaandeel van 3,8% in het avondtijdvak.

In de toplist van 'extrakijken' (bij anderen thuis kijken) staat Mooi weer in 2008 De Leeuw (Nederland 1) bovenaan. Hierna volgt de cabaretuitzending Onderbewust van Jan Jaap van der Wal (Nederland 1), en de EK Junioren voetbalwedstrijd Nederland – Servië (Tien). Programma's die niet in de reguliere toplist voorkomen, maar wel hoog in de toplist 'extrakijken' staan, zijn o.a. Mooi jaar weer De Leeuw (Nederland 1), TV moment van het jaar (Nederland 1) en Villa Felderhof (Nederland 1). Deze programma's zijn relatief vaak bij anderen thuis bekeken.

Marktaandeel per zender, 10 grote zenders, 6+, 02:00-26:00 uur, 2007



**SKO**Stichting
KijkOnderzoek**Marktaandeel per zender, overige zenders, 6+, 02:00-26:00 uur, 2007**

	Madl
MTV	0,8
TMF	0,8
Comedy	0,7
Nickelodeon	2,1
Jetix	1,8
Discovery Channel	1,7
National Geographic Channel	0,8
Animal Planet	0,7
Eurosport	0,9
Het Gesprek***	0,0
AT5	0,2
ORN TV	2,0
Video	1,5
DVD	3,8
HD	1,0
Overige zenders	5,2

* Tien werd in de periode 18/08 t/m 31/12 niet gemeten: voor die periode is het resultaat op 0 gesteld

** RTL8 werd in de periode 01/01 tot en met 17/08 niet gemeten: voor die periode is het resultaat op 0 gesteld

*** Het Gesprek werd in de periode 01/01 tot en met 01/10 niet gemeten: voor die periode is het resultaat op 0 gesteld

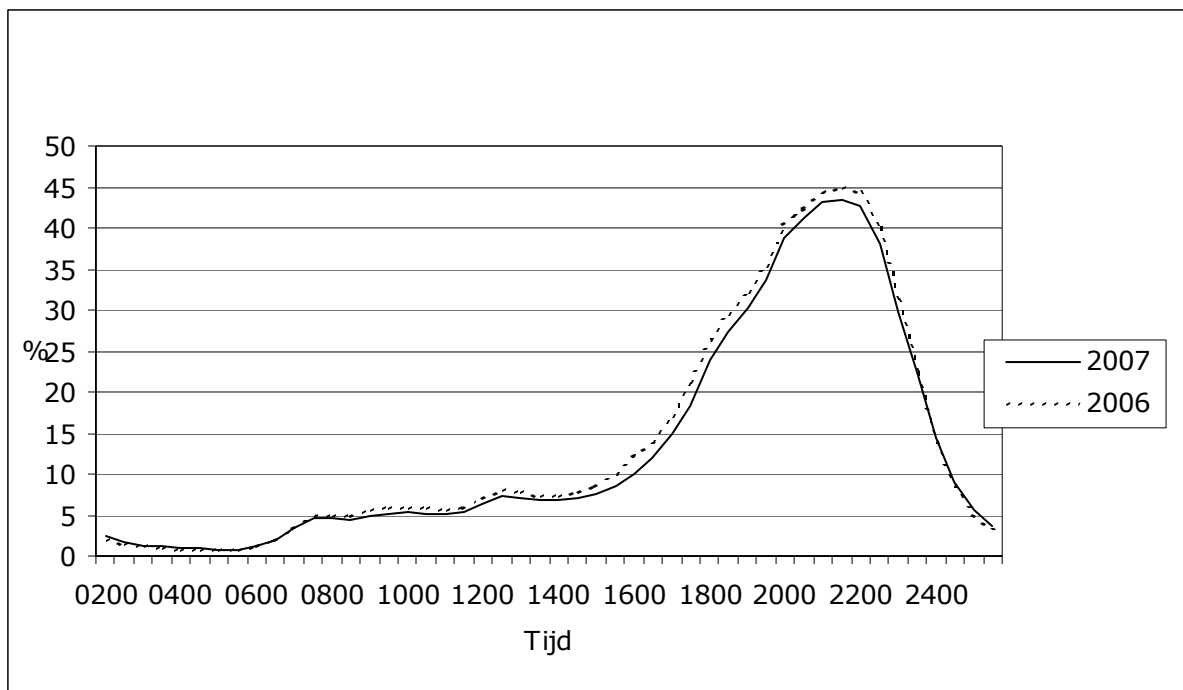


1 KIJKDICHTHEDEN

1.1 Kijkdichtheid per halfuur, alle zenders, 6+

De onderstaande grafiek geeft weer hoe het gemiddelde verloop van het totale percentage televisiekijkers in de loop van de dag er uitziet. Hieruit blijkt dat tussen 21:30 en 22:00 uur de hoogste totale kijkdichtheid is behaald; dit patroon was ook in 2006 te zien.

Kijkdichtheid per halfuur, totaal zenders, 6+, 2007 en 2006





1.2 Meest bekeken programma's, 6+, top 25

De top 25 van de meest bekeken uitzendingen wordt in 2007 aangevoerd door de huldiging van het WK Allround schaatsen bij de heren (Nederland 1). Na dit programma zijn de 10 km heren WK Allround schaatsen (Nederland 1) en de EK kwalificatiewedstrijd voetbal Nederland – Roemenië (SBS6) de meest bekeken programma's in 2007. Het best bekeken programma dat geen betrekking heeft op sport is het Journaal 20 uur van 18 januari (Nederland 1) en staat op de 5e plaats.

Top 25 meest bekeken programma's 6+, 2007

Pos.	Datum Programma	Zender	Kijkers		
			KDH	x 1000	MADL
1	11-02 SCHAATSEN WK ALLROUND HEREN HULDIGING	Ned1	22,7	3391	63,7
2	11-02 SCHAATSEN WK ALLROUND 10 KM HEREN	Ned1	21,4	3201	69,8
3	24-03 VOETBAL EK KW NEDERLAND-ROEMENIE	SBS 6	20,8	3107	45,5
4	17-10 VOETBAL EK KW NEDERLAND-SLOVENIE	SBS 6	20,5	3058	42,8
5	18-01 JOURNAAL 20 UUR	Ned1	20,2	3012	38,3
6	06-05 VOETBAL BR AZ-AJAX	Tien*	20,0	2982	47,7
7	30-12 BOER ZOEKT VROUW	Ned1	19,5	2917	36,3
8	12-09 VOETBAL EK KW ALBANIE-NEDERLAND	RTL4	19,5	2915	44,2
9	23-06 VOETBAL EKJ NEDERLAND-SERVIE	Tien*	19,3	2886	45,5
10	01-01 BOER ZOCHT VROUW	Ned1	18,4	2742	33,9
11	11-02 SCHAATSEN WK ALLROUND 5 KM DAMES	Ned1	18,3	2738	72,1
12	28-03 VOETBAL EK KW SLOVENIE-NEDERLAND	Tien*	18,3	2728	41,0
13	29-01 SPOORLOOS	Ned1	18,1	2705	37,0
14	08-09 VOETBAL EK KW NEDERLAND-BULGARIJE	SBS 6	18,0	2691	42,2
15	16-11 DOMINO DAY	SBS 6	17,8	2658	36,8
16	17-11 VOETBAL EK KW NEDERLAND-LUXEMBURG	SBS 6	17,2	2568	36,2
17	10-01 40 JAAR HUWELIJK HKH PRINSES MARGRIET...	Ned1	17,1	2555	37,5
18	07-10 RTL VOETBAL EREDIVISIE	RTL4	17,0	2538	39,8
19	29-12 YOUP VAN 'T HEK SCHREEUWSTORM	Ned1	16,7	2496	32,0
20	13-10 VOETBAL EK KW ROEMENIE-NEDERLAND	RTL4	16,6	2471	40,1
21	16-11 DOMINO DAY DE UITSLAG	SBS 6	16,4	2453	38,2
22	04-02 WEDSTRIJDEN ZONDAG	Tien*	16,2	2421	35,2
23	21-10 OP ZOEK NAAR EVITA	Ned1	16,0	2396	36,8
24	10-02 SCHAATSEN WK ALLROUND 3 KM DAMES	Ned1	15,8	2361	68,3
25	07-03 VOETBAL CL ARSENAL-PSV	Ned3	15,8	2352	33,5



1.3 Meest bekeken programma's, 6-12, top 10

Het meest bekeken programma in de doelgroep 6-12 jaar in 2007 is Kameleon 2 (Nederland 3). Op de tweede plaats staat Domino Day (SBS6). Daarna volgt de EK Junioren voetbalwedstrijd Nederland – Servië (Tien).

Top 10 meest bekeken programma's 6-12 jarigen, 2007

Pos.	Datum	Programma	Zender	KDH	Kijkers	
					x 1000	MADL
1	03-11	KAMELEON 2	Ned3	22,6	312	59,9
2	16-11	DOMINO DAY	SBS 6	22,5	311	77,3
3	23-06	VOETBAL EKJ NEDERLAND-SERVIE	Tien*	19,4	267	60,5
4	24-11	PAARD VAN SINTERKLAAS	Ned3	18,8	260	55,5
5	14-12	HUIS ANUBIS	NICK	18,6	257	59,9
6	17-11	INTOCHT SINTERKLAAS	Ned3	16,5	228	56,4
7	24-03	VOETBAL EK KW NEDERLAND-ROEMENIE	SBS 6	16,2	224	52,7
8	16-11	DOMINO DAY VOORBESCHOUWING	SBS 6	16,1	222	49,8
9	08-12	JUNIOR EUROVISION SONG CONTEST	Ned3	16,0	220	45,9
10	16-11	DOMINO DAY DE UITSLAG	SBS 6	15,5	214	84,6



1.4 Meest bekeken programma's, 6+, top 5 per zender

Onderstaande tabellen bevatten de top 5 van de meest bekeken uitzendingen per zender.

Nederland 1

Pos.	Datum Programma	Omroep	KDH	Kijkers x 1000	MADL
1	11-02 SCHAATSEN WK ALLROUND HEREN HULDIGING	NOS	22,7	3391	63,7
2	11-02 SCHAATSEN WK ALLROUND 10 KM HEREN	NOS	21,4	3201	69,8
3	18-01 JOURNAAL 20 UUR	NOS	20,2	3012	38,3
4	30-12 BOER ZOEKT VROUW	KRO	19,5	2917	36,3
5	01-01 BOER ZOCHT VROUW	KRO	18,4	2742	33,9

Nederland 2

Pos.	Datum Programma	Omroep	KDH	Kijkers x 1000	MADL
1	18-01 NETWERK	NOS	12,2	1818	22,4
2	18-01 JOURNAAL EXTRA	NOS	10,1	1508	18,4
3	18-01 JOURNAAL 22 UUR	NOS	9,9	1479	19,0
4	18-01 NOVA/DEN HAAG VANDAAG	NOS	9,1	1355	19,8
5	09-02 SCHAATSEN WK ALLROUND 5 KM HEREN	NOS	8,3	1240	18,3

Nederland 3

Pos.	Datum Programma	Omroep	KDH	Kijkers x 1000	MADL
1	07-03 VOETBAL CL ARSENAL-PSV	NOS	15,8	2352	33,5
2	23-05 VOETBAL CL AC MILAN-LIVERPOOL	NOS	14,0	2090	35,3
3	20-02 VOETBAL CL PSV-ARSENAL	NOS	13,5	2017	29,7
4	19-09 VOETBAL CL PSV-CSKA MOSKOU	NOS	13,2	1975	30,5
5	23-10 VOETBAL CL PSV-FENERBAHCE	NOS	13,2	1969	29,3

RTL4

Pos.	Datum Programma	KDH	Kijkers x 1000	MADL
1	12-09 VOETBAL EK KW ALBANIË-NEDERLAND	19,5	2915	44,2
2	07-10 RTL VOETBAL EREDIVISIE	17,0	2538	39,8
3	13-10 VOETBAL EK KW ROEMENIË-NEDERLAND	16,6	2471	40,1
4	24-12 ALL YOU NEED IS LOVE KERSTSPECIAL	14,8	2213	31,8
5	19-08 RTL VOETBAL	14,3	2132	39,5

RTL5

Pos.	Datum Programma	KDH	Kijkers x 1000	MADL
1	23-01 CSI MIAMI	8,2	1227	18,1
2	14-01 BONES	8,1	1213	15,9
3	04-02 CRIME SCENE INVESTIGATION	7,8	1165	14,6
4	09-02 13 GOING ON 30	6,6	981	13,6
5	22-03 CSI NY	6,1	908	13,9



RTL7

Pos.	Datum Programma	KDH	Kijkers x 1000	MADL
1	21-11 VOETBAL EK KW WIT RUSLAND-NEDERLAND	11,3	1693	32,1
2	05-04 VOETBAL UC AZ-WERDER BREMEN	10,9	1631	24,5
3	31-10 VOETBAL BR AJAX-SC HEERENVEEN	10,1	1511	23,1
4	26-09 VOETBAL BR FEYENOORD-FC UTRECHT	8,5	1275	20,3
5	01-11 VOETBAL BR FEYENOORD-FC GRONINGEN	8,2	1218	18,7

RTL8**

Pos.	Datum Programma	KDH	Kijkers x 1000	MADL
1	05-10 CISKE DE RAT	3,6	533,0	8,1
2	18-11 IDOLS	3,1	458,0	6,1
3	27-12 NELL	2,8	411,0	5,8
4	06-10 AGATHA CHRISTIE POIROT THE HOLLOW	2,5	374,0	5,9
5	25-12 ALL YOU NEED IS LOVE KERSTSPECIAL	2,5	371,0	6,5

SBS 6

Pos.	Datum Programma	KDH	Kijkers x 1000	MADL
1	24-03 VOETBAL EK KW NEDERLAND-ROEMENIE	20,8	3107	45,5
2	17-10 VOETBAL EK KW NEDERLAND-SLOVENIE	20,5	3058	42,8
3	08-09 VOETBAL EK KW NEDERLAND-BULGARIJE	18,0	2691	42,2
4	16-11 DOMINO DAY	17,8	2658	36,8
5	17-11 VOETBAL EK KW NEDERLAND-LUXEMBURG	17,2	2568	36,2

NET 5

Pos.	Datum Programma	KDH	Kijkers x 1000	MADL
1	01-01 TWO WEEKS NOTICE	5,7	853	10,6
2	22-01 GREY'S ANATOMY	5,2	770	10,8
3	04-01 MISS CONGENIALITY	5,1	765	11,1
4	10-05 TERMINAL	4,6	692	10,6
5	15-11 WEDDING DATE	4,5	677	11,0

Veronica

Pos.	Datum Programma	KDH	Kijkers x 1000	MADL
1	12-01 DARTS WK LAKESIDE	7,4	1101	15,8
2	24-05 PIRATES OF THE CARIBBEAN THE CURSE OF...	5,3	789	15,2
3	28-02 NAVY NCIS	5,1	761	11,2
4	25-02 FUGITIVE	5,1	758	10,2
5	04-04 CRIMINAL MINDS	4,8	722	11,3

**SKO**Stichting
KijkOnderzoek**Tien***

Pos.	Datum Programma	KDH	Kijkers x 1000	MADL
1	06-05 VOETBAL BR AZ-AJAX	20,0	2982	47,7
2	23-06 VOETBAL EKJ NEDERLAND-SERVIE	19,3	2886	45,5
3	28-03 VOETBAL EK KW SLOVENIE-NEDERLAND	18,3	2728	41,0
4	04-02 WEDSTRIJDEN ZONDAG	16,2	2421	35,2
5	20-06 VOETBAL EKJ NEDERLAND-ENGELAND	12,4	1854	38,9

MTV

Pos.	Datum Programma	KDH	Kijkers x 1000	MADL
1	28-01 CRIBS	1,0	155	4,6
2	15-07 MY SUPER SWEET 16	1,0	144	6,9
3	17-02 JACKASS	0,9	136	2,1
4	18-02 ROOM RAIDERS	0,9	134	4,0
5	04-01 I WANT A FAMOUS FACE	0,9	132	2,6

TMF

Pos.	Datum Programma	KDH	Kijkers x 1000	MADL
1	27-10 TMF AWARDS 2007	0,7	106	1,9
2	27-10 WINNAAR TMF BORSATO AWARD	0,6	95	1,3
3	06-10 WAKKER WORDEN OP VAKANTIE	0,6	91	2,1
4	11-05 TMF JUMP	0,6	87	1,3
5	18-02 NON STOP VIDEOS	0,5	80	1,1

Nickelodeon

Pos.	Datum Programma	KDH	Kijkers x 1000	MADL
1	14-12 HUIS ANUBIS	2,8	421	8,7
2	02-12 AVATAR	2,2	335	8,7
3	26-11 ONTBIJTPIET	2,0	306	6,0
4	28-10 SPONGEBOB SQUAREPANTS	1,9	291	20,3
5	05-11 SUPERSTER THE BATTLE	1,9	282	5,2

Jetix

Pos.	Datum Programma	KDH	Kijkers x 1000	MADL
1	25-11 FEEST VAN SINTERKLAAS	4,2	622	19,9
2	11-11 CLUB VAN SINTERKLAAS	2,8	426	12,0
3	02-12 CLUB VAN SINTERKLAAS CONCERT	2,4	365	9,8
4	18-11 JETIX STUDIO	2,2	322	19,8
5	18-11 KIM POSSIBLE	2,0	306	18,2

**SKO**Stichting
KijkOnderzoek**Discovery Channel**

Pos.	Datum Programma	KDH	Kijkers x 1000	MADL
1	31-10 ULTIMATE SURVIVAL	1,2	181	2,7
2	21-01 DEADLIEST CATCH	1,1	168	8,5
3	27-08 DIRTY JOBS	1,1	164	2,8
4	10-10 FOOTBALL HOOLIGANS INTERNATIONAL	1,0	145	2,6
5	09-12 RAY MEARS' EXTREME SURVIVAL	1,0	144	8,0

Het Gesprek***

Pos.	Datum Programma	KDH	Kijkers x 1000	MADL
1	02-10 SPRAAK MAKERS	0,2	33	0,9
2	02-10 GESPREK VAN DE DAG	0,1	21	0,3
3	28-10 WANDELING	0,1	20	0,5
4	29-11 S.T.A.P.E.L.	0,1	20	0,3
5	29-11 SPRAAK MAKERS IDFA	0,1	19	0,3

Comedy

Pos.	Datum Programma	KDH	Kijkers x 1000	MADL
1	30-12 SOUTH PARK	1,4	207	2,7
2	03-10 THAT '70S SHOW	1,1	169	2,9
3	27-05 WORLD STANDS UP	1,0	156	19,5
4	27-05 RENO 911	1,0	147	14,1
5	06-12 FAMILY GUY	0,9	128	2,0

* Tien werd in de periode 18/08 t/m 31/12 niet gemeten: voor die periode is het resultaat op 0 gesteld

** RTL8 werd in de periode 01/01 tot en met 17/08 niet gemeten: voor die periode is het resultaat op 0 gesteld

*** Het Gesprek werd in de periode 01/01 tot en met 01/10 niet gemeten: voor die periode is het resultaat op 0 gesteld

2. MARKTAANDELEN

2.1 Marktaandelen, 02:00-26:00 en 18:00-24:00 uur

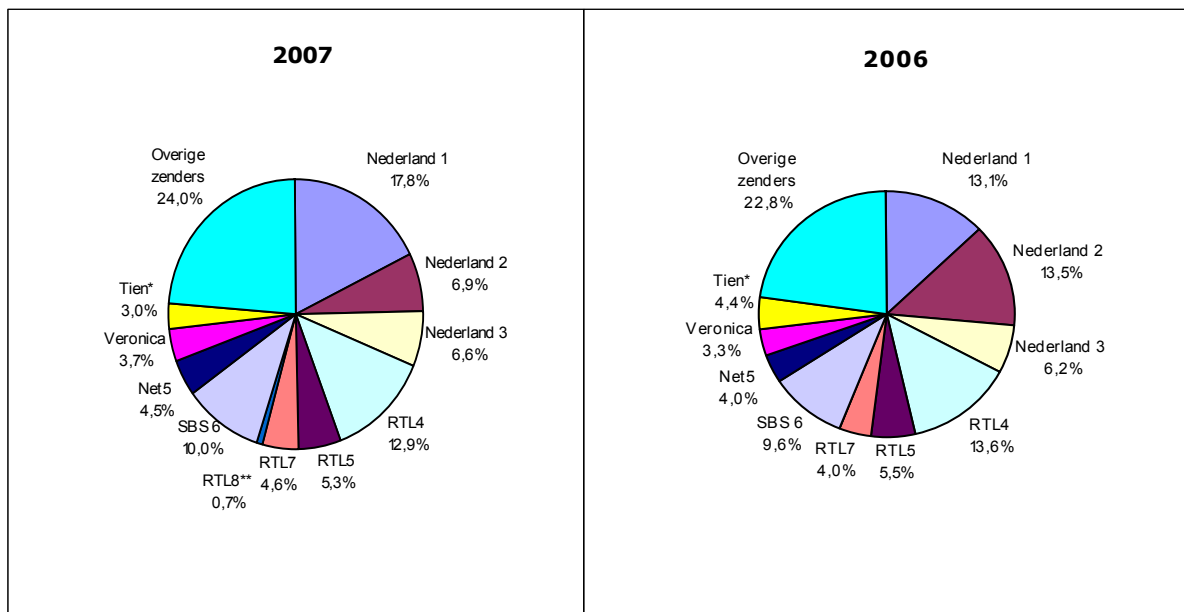
Het marktaandeel van de Nederlandse Publieke Omroep over de gehele dag bedroeg in 2007 gezamenlijk gemiddeld 31,3%; dit is 1,5% lager dan het aandeel in 2006. Deze afname wordt veroorzaakt door een daling in het marktaandeel van Nederland 2, ondanks de toename in marktaandeel van Nederland 1 en Nederland 3.

De RTL zenders behielden in 2007 een marktaandeel van 23,5%; in 2006 was dit 23,1%. Deze stijging wordt veroorzaakt door een toename van RTL7 en de introductie van RTL8. RTL4 en RTL5 kenden een daling.

Het marktaandeel voor de SBS zenders steeg ten opzichte van 2006: van 16,9% naar 18,2%. Deze groei wordt veroorzaakt door een stijging van SBS 6, Net 5 en Veronica.

Over heel 2007 was het marktaandeel van Tien 3,0%.

Marktaandelen, 02:00-26:00 uur, 6+, 2007 en 2006



*Tien werd in de periode 18/08 t/m 31/12 niet gemeten: voor die periode is het resultaat op 0 gesteld

** RTL8 werd in de periode 01/01 tot en met 17/08 niet gemeten: voor die periode is het resultaat op 0 gesteld

*** Het Gesprek werd in de periode 01/01 tot en met 01/10 niet gemeten: voor die periode is het resultaat op 0 gesteld

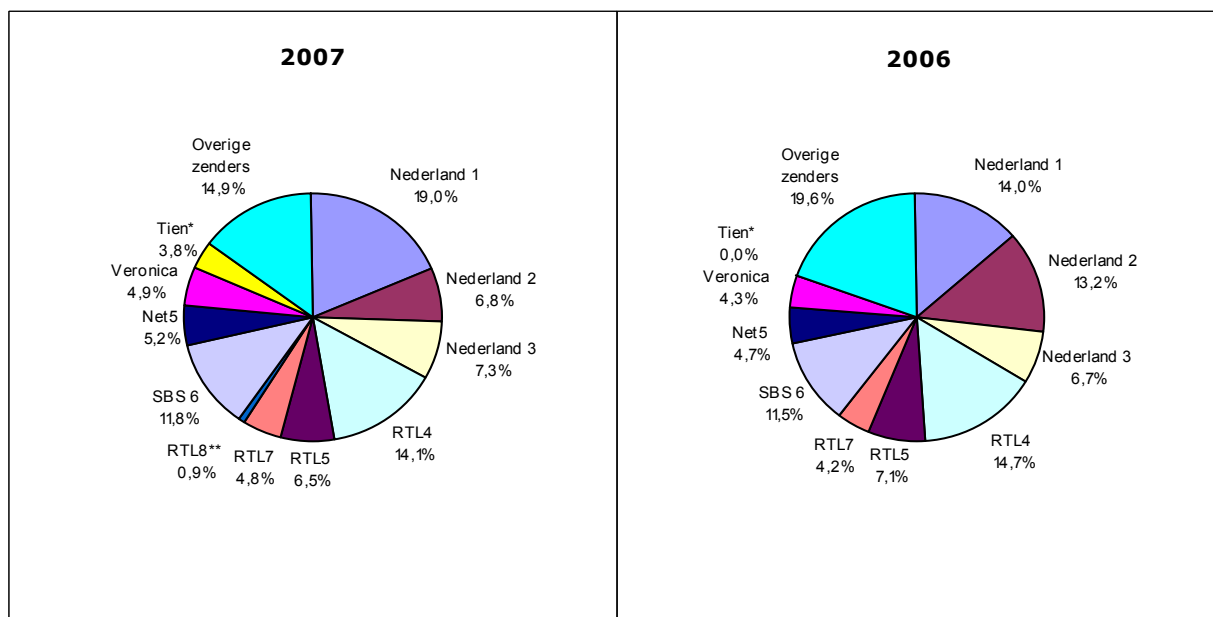
In het tijdvak 18:00-24:00 uur bedroeg het marktaandeel van de Nederlandse Publieke Omroep 33,2%; dit is 0,8% lager dan het aandeel in 2006. In deze periode is het marktaandeel van Nederland 2 gedaald, terwijl het marktaandeel van Nederland 1 en Nederland 3 toenam.

De RTL zenders behaalden in het avondtijdvak een marktaandeel van 26,3% ten opzichte van 25,9% in 2006. In deze periode is het marktaandeel RTL4 en RTL5 gedaald, terwijl het marktaandeel van RTL7 is toegenomen en RTL8 werd geïntroduceerd.

Voor de gezamenlijke SBS zenders was het aandeel in het avondtijdvak 21,9%. Dit is een stijging van 1,4% ten opzichte van 2006. Deze stijging is te danken aan een toename van alle drie de zenders.

Over heel 2007 behaalde Tien in het avondtijdvak een marktaandeel van 3,8%. In bijlage 8 wordt 2007 met 2006 vergeleken in de periode waarin Tien heeft uitgezonden in beiden jaren (1 januari t/m 17 augustus).

Marktaandelen, 18:00-24:00 uur, 6+, 2007 en 2006



* Tien werd in de periode 18/08 t/m 31/12 niet gemeten: voor die periode is het resultaat op 0 gesteld

** RTL8 werd in de periode 01/01 tot en met 17/08 niet gemeten: voor die periode is het resultaat op 0 gesteld

*** Het Gesprek werd in de periode 01/01 tot en met 01/10 niet gemeten: voor die periode is het resultaat op 0 gesteld



2.2 Marktaandelen, per tijdvak, 6+

In onderstaande tabel worden de marktaandelen per zender of zendergroep weergegeven voor drie tijdvakken. Hieruit blijkt dat in het tijdvak 07:00-18:00 Nederland 1 in 2007 marktleider is. Nederland 1 is in 2007 ook het sterkst in het tijdvak 18:00-24:00 met een aandeel van 19,0%. Over de gehele dag (tijdvak 02:00-26:00) scoort ook Nederland 1 het beste in 2007 met een aandeel van 17,8%. RTL4 neemt de tweede plaats in met een aandeel van 12,9%.

Marktaandelen, per tijdvak, 6+, 2007

	07:00-18:00	18:00-24:00	02:00-26:00
Nederland 1	16,0	19,0	17,8
Nederland 2	7,5	6,8	6,9
Nederland 3	4,7	7,3	6,6
RTL4	11,5	14,1	12,9
RTL5	2,5	6,5	5,3
RTL7	4,6	4,8	4,6
RTL8**	0,3	0,9	0,7
SBS 6	5,3	11,8	10,0
Net5	2,4	5,2	4,5
Veronica	0,0	4,9	3,7
Tien*	1,1	3,8	3,0
MTV	1,6	0,5	0,8
TMF	1,7	0,4	0,8
Comedy	0,0	0,6	0,7
Nickelodeon	6,2	0,6	2,1
Jetix	6,8	0,0	1,8
Discovery Channel	3,0	0,9	1,7
National Geographic Channel	1,0	0,5	0,8
Animal Planet	1,6	0,3	0,7
Eurosport	2,0	0,5	0,9
Het Gesprek***	0,0	0,0	0,0
AT5	0,2	0,2	0,2
ORN TV	2,5	1,6	2,0
Video	2,3	1,0	1,5
DVD	5,4	3,1	3,8
HD	1,3	0,9	1,0
Overige zenders	8,4	3,7	5,2
Totaal zenders	100,0	100,0	100,0

* Tien werd in de periode 18/08 t/m 31/12 niet gemeten: voor die periode is het resultaat op 0 gesteld

** RTL8 werd in de periode 01/01 tot en met 17/08 niet gemeten: voor die periode is het resultaat op 0 gesteld

*** Het Gesprek werd in de periode 01/01 tot en met 01/10 niet gemeten: voor die periode is het resultaat op 0 gesteld



2.3 Marktaandelen per doelgroep

In de volgende vier tabellen is per zender te zien wat in 2007 de marktaandelen zijn geweest in de verschillende doelgroepen.

Marktaandelen, 02:00-26:00 uur, per doelgroep, 2007

	6+	M6+	V6+	13+	6-12	13-19	20-34	35-49	50+
Nederland 1	17,8	17,7	17,8	18,5	6,2	7,0	9,9	15,4	25,6
Nederland 2	6,9	6,2	7,5	7,2	1,6	2,3	3,6	5,5	10,5
Nederland 3	6,6	7,2	6,2	6,5	9,5	6,2	7,4	7,3	5,6
RTL4	12,9	10,6	15,0	13,3	7,1	8,9	14,5	13,0	13,5
RTL5	5,3	4,9	5,6	5,3	4,0	8,1	7,9	6,0	3,5
RTL7	4,6	5,9	3,5	4,8	2,4	3,7	5,3	5,4	4,3
RTL8**	0,7	0,6	0,8	0,7	0,3	0,7	0,9	0,9	0,6
SBS 6	10,0	9,3	10,8	10,3	6,5	7,6	9,7	11,6	10,1
Net5	4,5	3,4	5,5	4,7	2,3	7,0	7,5	5,3	2,7
Veronica	3,7	4,6	2,8	3,7	2,6	7,1	5,1	4,8	2,0
Tien*	3,0	3,4	2,6	3,0	2,6	3,2	3,3	3,3	2,7
MTV	0,8	0,8	0,8	0,7	1,0	4,3	1,4	0,4	0,1
TMF	0,8	0,8	0,8	0,7	1,3	4,3	1,3	0,6	0,1
Comedy	0,7	1,0	0,5	0,7	0,8	3,3	1,2	0,7	0,1
Nickelodeon	2,1	2,3	1,9	1,0	20,1	6,0	1,2	1,0	0,2
Jetix	1,8	2,1	1,5	0,9	16,6	5,4	1,0	0,8	0,2
Discovery Channel	1,7	2,5	1,1	1,8	0,9	2,4	2,7	2,3	1,1
National Geographic Channel	0,8	1,1	0,5	0,8	0,4	0,7	0,9	1,0	0,6
Animal Planet	0,7	0,7	0,8	0,7	0,4	0,6	0,6	0,7	0,9
Eurosport	0,9	1,1	0,7	0,9	0,6	0,6	0,5	0,8	1,2
Het Gesprek***	0,0	0,0	0,0	0,0	0,0	0,0	0,0	0,0	0,0
AT5	0,2	0,2	0,2	0,2	0,1	0,0	0,2	0,3	0,2
ORN TV	2,0	2,0	2,0	2,1	0,6	0,6	1,4	1,7	2,8
Video	1,5	1,2	1,7	1,4	1,8	1,0	1,3	1,4	1,6
DVD	3,8	4,0	3,7	3,7	6,2	5,6	5,9	3,5	2,5
HD	1,0	1,0	1,0	1,0	0,9	0,9	1,9	1,2	0,5
Overige zenders	5,2	5,4	4,9	5,3	3,2	2,2	3,5	4,8	6,8
Totaal zenders	100,0	100,0	100,0	100,0	100,0	100,0	100,0	100,0	100,0

* Tien werd in de periode 18/08 t/m 31/12 niet gemeten: voor die periode is het resultaat op 0 gesteld

** RTL8 werd in de periode 01/01 tot en met 17/08 niet gemeten: voor die periode is het resultaat op 0 gesteld

*** Het Gesprek werd in de periode 01/01 tot en met 01/10 niet gemeten: voor die periode is het resultaat op 0 gesteld



SKO

Stichting
KijkOnderzoek

Marktaandeel, 02:00-26:00 uur, per doelgroep, 2007, vervolg

	BDS		M	M2049	M			V
	20-49	20-49	20-49	ab1	10-15	16-24	20-34	20-34
Nederland 1	13,0	13,0	13,8	14,7	6,8	8,5	10,5	9,5
Nederland 2	4,7	5,0	4,7	5,1	1,9	3,0	3,6	3,5
Nederland 3	7,4	7,2	7,9	8,7	7,4	6,4	8,0	7,0
RTL4	13,7	14,4	11,3	10,5	8,5	11,9	12,2	16,3
RTL5	6,8	6,9	6,2	6,2	6,7	8,4	7,3	8,3
RTL7	5,4	4,8	6,7	6,4	3,1	4,7	6,9	4,0
RTL8**	0,9	1,0	0,7	0,8	0,6	0,9	0,7	1,0
SBS 6	10,8	10,6	10,0	8,6	7,5	8,7	8,9	10,2
Net5	6,2	6,8	4,5	4,7	4,3	8,1	5,1	9,2
Veronica	4,9	4,5	5,9	6,2	5,5	5,8	6,3	4,3
Tien*	3,3	2,8	3,6	3,6	2,9	3,8	3,7	3,0
MTV	0,9	0,8	0,8	0,9	2,7	3,3	1,4	1,5
TMF	0,9	0,9	0,9	0,9	2,9	3,2	1,4	1,2
Comedy	0,9	1,0	1,1	1,0	2,4	2,4	1,6	0,9
Nickelodeon	1,1	1,2	1,0	0,8	13,1	2,3	1,0	1,3
Jetix	0,9	0,9	0,7	0,6	10,3	2,2	0,8	1,2
Discovery Channel	2,4	2,1	3,3	3,3	1,7	2,7	3,8	1,8
National Geographic Channel	1,0	0,9	1,3	1,3	0,5	0,9	1,3	0,7
Animal Planet	0,6	0,7	0,5	0,5	0,5	0,6	0,5	0,7
Eurosport	0,7	0,7	0,9	0,9	0,5	0,6	0,7	0,3
Het Gesprek***	0,0	0,0	0,0	0,0	0,0	0,0	0,0	0,0
AT5	0,3	0,3	0,3	0,4	0,1	0,1	0,2	0,2
ORN TV	1,6	1,6	1,8	1,5	0,6	0,9	1,7	1,2
Video	1,4	1,6	1,1	0,7	1,3	0,8	0,9	1,7
DVD	4,5	4,3	4,8	4,9	5,0	6,2	6,1	5,7
HD	1,5	1,5	1,5	1,6	1,0	0,9	2,0	1,8
Overige zenders	4,2	4,6	4,5	5,1	2,2	2,6	3,5	3,5
Totaal zenders	100,0	100,0	100,0	100,0	100,0	100,0	100,0	100,0

*Tien werd in de periode 18/08 t/m 31/12 niet gemeten: voor die periode is het resultaat op 0 gesteld

** RTL8 werd in de periode 01/01 tot en met 17/08 niet gemeten: voor die periode is het resultaat op 0 gesteld

*** Het Gesprek werd in de periode 01/01 tot en met 01/10 niet gemeten: voor die periode is het resultaat op 0 gesteld

**SKO**Stichting
KijkOnderzoek**Marktaandelen, 18:00-24:00 uur, per doelgroep, 2007**

	6+	M6+	V6+	13+	6-12	13-19	20-34	35-49	50+
Nederland 1	19,0	18,3	19,6	19,4	9,7	8,3	10,0	15,4	26,7
Nederland 2	6,8	6,2	7,4	7,0	2,2	2,1	3,2	4,9	10,4
Nederland 3	7,3	8,3	6,5	7,2	9,8	7,3	8,0	8,0	6,5
RTL4	14,1	12,3	15,8	14,2	12,1	10,7	15,0	13,8	14,6
RTL5	6,5	6,2	6,8	6,5	7,9	11,9	10,1	7,5	3,8
RTL7	4,8	6,0	3,7	4,8	4,1	4,6	5,5	5,5	4,1
RTL8**	0,9	0,7	1,0	0,9	0,6	1,0	1,1	1,0	0,7
SBS 6	11,8	11,0	12,5	11,8	12,3	9,9	11,2	13,5	11,3
Net5	5,2	3,9	6,3	5,2	4,0	8,6	8,8	6,0	2,9
Veronica	4,9	6,2	3,7	4,9	5,5	10,6	7,0	6,2	2,6
Tien*	3,8	4,5	3,3	3,8	5,0	4,3	4,1	4,1	3,4
MTV	0,5	0,5	0,4	0,4	0,9	2,6	0,9	0,3	0,1
TMF	0,4	0,4	0,4	0,4	1,0	2,1	0,7	0,3	0,1
Comedy	0,6	0,8	0,4	0,5	1,6	3,5	0,8	0,4	0,1
Nickelodeon	0,6	0,7	0,6	0,3	9,4	1,7	0,2	0,4	0,1
Jetix	0,0	0,0	0,0	0,0	0,0	0,0	0,0	0,0	0,0
Discovery Channel	0,9	1,4	0,5	0,9	1,0	1,5	1,5	1,2	0,5
National Geographic Channel	0,5	0,8	0,3	0,5	0,5	0,5	0,6	0,7	0,4
Animal Planet	0,3	0,3	0,4	0,3	0,4	0,2	0,2	0,3	0,4
Eurosport	0,5	0,6	0,3	0,5	0,6	0,4	0,3	0,4	0,6
Het Gesprek***	0,0	0,0	0,0	0,0	0,0	0,0	0,0	0,0	0,0
AT5	0,2	0,2	0,2	0,2	0,1	0,0	0,2	0,3	0,2
ORN TV	1,6	1,7	1,6	1,6	0,7	0,5	1,0	1,3	2,3
Video	1,0	0,9	1,1	1,0	1,7	0,8	0,8	1,1	1,0
DVD	3,1	3,3	3,0	3,0	5,8	4,4	4,8	3,0	2,1
HD	0,9	1,0	0,8	0,9	0,9	0,7	1,8	1,2	0,4
Overige zenders	3,7	3,8	3,5	3,7	2,3	1,8	2,2	3,1	4,9
Totaal zenders	100,0	100,0	100,0	100,0	100,0	100,0	100,0	100,0	100,0

* Tien werd in de periode 18/08 t/m 31/12 niet gemeten: voor die periode is het resultaat op 0 gesteld

** RTL8 werd in de periode 01/01 tot en met 17/08 niet gemeten: voor die periode is het resultaat op 0 gesteld

*** Het Gesprek werd in de periode 01/01 tot en met 01/10 niet gemeten: voor die periode is het resultaat op 0 gesteld



SKO

Stichting
KijkOnderzoek

Marktaandelen, 18:00-24:00 uur, per doelgroep, 2007, vervolg

	BDS		M	M2049			M	V
	20-49	20-49	20-49	ab1	10-15	16-24	20-34	20-34
Nederland 1	13,1	13,3	13,2	13,7	8,8	8,8	10,1	9,9
Nederland 2	4,2	4,4	4,2	4,8	2,0	2,6	3,2	3,2
Nederland 3	8,0	7,6	9,0	9,8	8,2	7,7	9,1	7,2
RTL4	14,3	14,8	12,4	11,4	11,9	13,1	13,3	16,3
RTL5	8,6	8,7	7,9	7,7	10,7	11,4	9,3	10,6
RTL7	5,5	5,1	6,7	6,4	4,4	5,3	6,9	4,5
RTL8**	1,1	1,2	0,8	0,9	0,8	1,1	0,8	1,3
SBS 6	12,5	12,5	11,6	10,0	11,3	10,6	10,2	11,9
Net5	7,2	8,0	5,1	5,3	5,9	9,6	5,8	11,1
Veronica	6,6	6,1	7,7	8,0	9,2	7,9	8,3	6,0
Tien*	4,1	3,5	4,6	4,5	4,3	4,9	4,5	3,7
MTV	0,5	0,5	0,5	0,6	1,8	1,9	0,9	0,8
TMF	0,5	0,5	0,5	0,5	1,5	1,7	0,8	0,7
Comedy	0,6	0,6	0,7	0,8	3,4	1,8	1,1	0,6
Nickelodeon	0,3	0,3	0,3	0,3	4,6	0,5	0,2	0,2
Jetix	0,0	0,0	0,0	0,0	0,0	0,0	0,0	0,0
Discovery Channel	1,4	1,2	1,9	2,0	1,4	1,4	2,2	1,0
National Geographic Channel	0,7	0,6	0,9	1,0	0,4	0,6	0,8	0,4
Animal Planet	0,3	0,3	0,3	0,3	0,3	0,2	0,2	0,3
Eurosport	0,4	0,3	0,5	0,5	0,4	0,4	0,4	0,2
Het Gesprek***	0,0	0,0	0,0	0,0	0,0	0,0	0,0	0,0
AT5	0,2	0,3	0,3	0,3	0,1	0,1	0,2	0,2
ORN TV	1,2	1,1	1,4	1,1	0,6	0,7	1,1	0,9
Video	1,0	1,1	0,8	0,6	1,1	0,7	0,7	0,9
DVD	3,8	3,5	4,1	4,3	4,2	4,9	5,1	4,6
HD	1,4	1,4	1,6	1,7	0,9	0,6	2,2	1,5
Overige zenders	2,7	3,0	2,9	3,5	1,9	1,6	2,2	2,2
Totaal zenders	100,0	100,0	100,0	100,0	100,0	100,0	100,0	100,0

* Tien werd in de periode 18/08 t/m 31/12 niet gemeten: voor die periode is het resultaat op 0 gesteld

** RTL8 werd in de periode 01/01 tot en met 17/08 niet gemeten: voor die periode is het resultaat op 0 gesteld

*** Het Gesprek werd in de periode 01/01 tot en met 01/10 niet gemeten: voor die periode is het resultaat op 0 gesteld



3. KIJKTIJD

3.1 Kijktijd per zender, 02:00-26:00 uur, 6+

In 2007 bedroeg de gemiddelde kijktijd over de gehele dag 186,3 minuten. In 2006 was de kijktijd 10,7 minuten langer. Vooral naar de zenders Nederland 1, RTL7, Comedy, TMF en MTV is meer gekeken dan in 2006. Ook is er aanzienlijk meer HD gekeken dan in 2006. In 2007 is daarentegen o.a. minder Nederland 2, Jetix, AT5 en Video gekeken dan het jaar daarvoor.

Kijktijd in minuten per zender, 02:00-26:00 uur, 6+, 2007 en 2006

	2007	2006	index
Nederland 1	33,1	25,7	129
Nederland 2	12,9	26,6	48
Nederland 3	12,4	12,3	100
RTL4	24,1	26,8	90
RTL5	9,8	10,9	90
RTL7	8,6	7,9	110
RTL8**	1,3	0,0	-
SBS 6	18,7	19,0	99
Net5	8,4	7,9	107
Veronica	6,8	6,5	106
Tien*	5,6	8,8	63
MTV	1,4	1,3	109
TMF	1,4	1,2	114
Comedy	1,3	0,7	178
Nickelodeon	3,9	3,6	109
Jetix	3,3	3,7	89
Discovery Channel	3,3	3,3	99
National Geographic Channel	1,5	1,5	101
Animal Planet	1,3	1,5	91
Eurosport	1,6	1,8	91
Het Gesprek***	0,0	0,0	-
AT5	0,4	0,5	78
ORN TV	3,7	4,0	93
Video	2,7	3,9	71
DVD	7,1	7,0	102
HD	1,9	0,7	263
Overige zenders	9,6	10,0	96
Totaal zenders	186,3	197,0	95

* Tien werd in de periode 18/08 t/m 31/12 niet gemeten: voor die periode is het resultaat op 0 gesteld

** RTL8 werd in de periode 01/01 tot en met 17/08 niet gemeten: voor die periode is het resultaat op 0 gesteld

*** Het Gesprek werd in de periode 01/01 tot en met 01/10 niet gemeten: voor die periode is het resultaat op 0 gesteld



3.2 Kijktijd per doelgroep, 02:00-26:00 uur

De gemiddelde kijktijd in de doelgroep 6+ bedroeg in 2007 186,3 minuten ten opzichte van 197,0 minuten in 2006. Met name in de doelgroepen 6-12, 13-19 en 10-15 is de kijktijd afgenomen.

Kijktijd in minuten per doelgroep, 02:00-26:00 uur, totaal zenders, 2007 en 2006

	2007	2006	index
6+	186,3	197,0	95
M6+	177,4	189,3	94
V6+	195,0	204,2	96
13+	193,5	204,1	95
6-12	115,5	126,4	91
13-19	121,5	131,7	92
20-34	166,6	175,1	95
35-49	184,1	194,8	95
50+	236,7	247,4	96
20-49	176,0	185,7	95
BDS20-49	189,5	196,6	96
M20-49	168,3	181,2	93
M20-49AB1	152,9	161,9	94
10-15	124,0	134,9	92
16-24	133,9	144,3	93
M20-34	150,8	163,6	92
V20-34	180,7	184,5	98



3.3 Kijktijd per weekdag en per tijdvak, 6+

In 2007 is, in vergelijking met 2006, op alle werkdagen korter televisie gekeken. In het weekend is er zowel op zaterdag als op zondag minder gekeken. De grootste daling in kijktijd heeft op dinsdag en vrijdag plaatsgevonden. In alle drie de tijdvakken 07:00-18:00, 18:00-24:00 en 02:00-26:00 is een daling in kijktijd zichtbaar. De kijktijd daalt echter met name overdag. In het avondtijdvak (tussen 18:00 en 24:00 uur) wordt ongeveer tweederde van de kijktijd gerealiseerd; in het dagtijdvak (tussen 07:00-18:00 uur) iets meer dan een kwart.

Kijktijd in minuten per weekdag, 02:00-26:00, 6+, 2007 en 2006

	2007	2006	index
Maandag	185,0	189,9	97
Dinsdag	176,0	186,7	94
Woensdag	175,4	185,6	95
Donderdag	174,5	181,9	96
Vrijdag	183,4	194,9	94
Zaterdag	191,3	204,9	93
Zondag	218,4	234,4	93
Totaal	186,3	197,0	95

Kijktijd in minuten per tijdvak, 6+, 2007 en 2006

	2007	2006	index
07:00-18:00	48,3	54,2	89
18:00-24:00	124,3	130,0	96
02:00-26:00	186,3	197,0	95



4. PROGRAMMAGENRE

4.1 Kijktijd naar programmagenre

In onderstaande tabellen wordt de gemiddelde kijktijd per programmagenre weergegeven voor elke zender.

Kijktijd in minuten (per dag) naar programmagenre, 6+, 02:00-26:00 uur, 2007

	info	fictie	amu	sport	muz	kind	tot
Nederland 1	16,6	2,5	4,0	5,1	0,8	0,3	29,2
Nederland 2	8,1	1,5	1,3	0,2	0,3	0,0	11,3
Nederland 3	2,9	1,1	1,2	2,9	0,4	2,9	11,3
RTL4	9,9	5,1	3,2	1,0	0,1	0,0	19,2
RTL5	2,8	3,8	1,2	0,0	0,0	0,0	7,8
RTL7	2,1	2,8	0,3	2,0	0,0	0,0	7,2
RTL8**	0,4	0,5	0,1	0,0	0,0	0,0	1,1
SBS 6	7,5	4,1	2,1	1,2	0,0	0,1	15,0
Net5	0,8	5,4	0,2	0,0	0,0	0,1	6,6
Veronica	0,7	4,4	0,3	0,2	0,0	0,0	5,6
Tien*	0,3	0,8	1,8	1,7	0,0	0,0	4,6
Het Gesprek***	0,0	0,0	0,0	0,0	0,0	0,0	0,0
MTV	0,4	0,1	0,5	0,0	0,2	0,0	1,2
TMF	0,1	0,0	0,0	0,0	1,0	0,0	1,2
Nickelodeon	0,0	0,1	0,0	0,0	0,0	3,4	3,6
Comedy	0,0	0,9	0,1	0,0	0,0	0,0	1,1
Jetix	0,0	0,0	0,0	0,0	0,0	3,0	3,0
Discovery Channel	2,6	0,0	0,1	0,0	0,0	0,0	2,7
Publieke Omroep	27,6	5,0	6,5	8,2	1,4	3,2	51,9
RTL zenders	15,2	12,3	4,7	3,0	0,1	0,0	35,4
SBS	9,0	13,9	2,6	1,4	0,0	0,2	27,2
Tien*	0,3	0,8	1,8	1,7	0,0	0,0	4,6
MTV Networks	0,5	1,1	0,7	0,0	1,3	3,5	7,1
Discovery Networks	2,6	0,0	0,1	0,0	0,0	0,0	2,7
Totaal	55,2	33,2	16,5	14,3	2,9	9,9	131,9

* Tien werd in de periode 18/08 t/m 31/12 niet gemeten: voor die periode is het resultaat op 0 gesteld

** RTL8 werd in de periode 01/01 tot en met 17/08 niet gemeten: voor die periode is het resultaat op 0 gesteld

*** Het Gesprek werd in de periode 01/01 tot en met 01/10 niet gemeten: voor die periode is het resultaat op 0 gesteld

Bovenstaande tabel is gebaseerd op de programmatypen 'Programma's' en 'Postbus 51'. De programma's zijn ingedeeld in de SKO categorieën Informatie/Educatie, Fictie, Amusement, Sport, Muziek en Kinderen. Voor nadere informatie over de SKO hoofdingeling zie Het Kijkonderzoek: Methodologische Beschrijving, Amstelveen 2008. De kijk- en uitzendtijd is berekend op basis van de uitgezonden programma's, afgekapt op hele minuten. Hierdoor kan sprake zijn van dubbeltelling van een minuut.

**SKO**Stichting
KijkOnderzoek**Verdeling kijktijd in % (per dag) naar programmagenre 6+, 02:00-26:00 uur, 2007**

	info	fictie	amu	sport	muz	kind	tot
Nederland 1	56,7	8,4	13,9	17,5	2,6	0,9	100,0
Nederland 2	71,4	13,0	11,3	1,4	2,6	0,3	100,0
Nederland 3	25,6	9,5	10,7	25,7	3,2	25,2	100,0
RTL4	51,5	26,5	16,4	5,2	0,3	0,2	100,0
RTL5	35,8	49,0	15,0	0,1	0,1	0,0	100,0
RTL7	29,5	38,8	3,5	27,9	0,3	0,1	100,0
RTL8**	36,0	50,3	13,3	0,3	0,1	0,0	100,0
SBS 6	50,1	27,4	13,8	7,7	0,1	0,9	100,0
Net5	12,0	82,9	3,7	0,1	0,0	1,4	100,0
Veronica	11,7	78,1	5,7	4,2	0,1	0,2	100,0
Tien*	6,5	17,2	39,8	35,9	0,4	0,2	100,0
Het Gesprek***	94,3	0,0	0,0	5,7	0,0	0,0	100,0
MTV	33,7	5,3	40,8	0,1	19,5	0,5	100,0
TMF	7,5	0,0	3,2	0,1	89,2	0,0	100,0
Nickelodeon	0,0	3,3	0,0	0,0	0,5	96,2	100,0
Comedy	1,7	83,5	11,4	0,0	3,4	0,0	100,0
Jetix	0,0	0,0	0,0	0,0	0,5	99,5	100,0
Discovery Channel	96,9	0,0	2,2	0,9	0,0	0,0	100,0
Publieke Omroep	53,1	9,7	12,6	15,8	2,8	6,1	100,0
RTL zenders	43,0	34,7	13,4	8,5	0,2	0,1	100,0
SBS	33,0	51,2	9,7	5,2	0,1	0,9	100,0
Tien*	6,5	17,2	39,8	35,9	0,4	0,2	100,0
MTV Networks	7,2	15,9	9,2	0,0	18,8	48,9	100,0
Discovery Networks	96,9	0,0	2,2	0,9	0,0	0,0	100,0
Totaal	41,8	25,2	12,5	10,8	2,2	7,5	100,0

* Tien werd in de periode 18/08 t/m 31/12 niet gemeten: voor die periode is het resultaat op 0 gesteld

** RTL8 werd in de periode 01/01 tot en met 17/08 niet gemeten: voor die periode is het resultaat op 0 gesteld

*** Het Gesprek werd in de periode 01/01 tot en met 01/10 niet gemeten: voor die periode is het resultaat op 0 gesteld

Bovenstaande tabel is gebaseerd op de programmatypen 'Programma's' en 'Postbus 51'. De programma's zijn ingedeeld in de SKO categorieën Informatie/Educatie, Fictie, Amusement, Sport, Muziek en Kinderen. Voor nadere informatie over de SKO hoofdindeling zie Het Kijkonderzoek: Methodologische Beschrijving, Amstelveen 2008. De kijk- en uitzendtijd is berekend op basis van de uitgezonden programma's, afgekapt op hele minuten. Hierdoor kan sprake zijn van dubbeltelling van een minuut.



4.2 Uitzendtijd naar programmagenre

In onderstaande tabellen wordt de uitzendtijd weergegeven voor elke zender, per programmagenre.

Uitzendtijd in uren naar programmagenre, 02:00-26:00 uur, 2007

	info	fictie	amu	sport	muz	kind	tot
Nederland 1	5098	419	371	823	266	211	7189
Nederland 2	5774	685	521	78	242	56	7356
Nederland 3	1643	495	335	482	367	4322	7644
RTL4	3639	1514	988	84	13	21	6260
RTL5	2318	1059	427	5	12	0	3821
RTL7	3402	1085	171	791	6	11	5466
RTL8**	600	400	89	7	2	0	1098
SBS 6	2795	1326	2024	252	5	73	6475
Net5	1219	2961	629	9	3	240	5059
Veronica	1484	1700	292	60	6	5	3547
Tien*	375	569	1848	264	19	7	3083
Het Gesprek***	1733	0	0	105	70	0	1908
MTV	1276	335	1521	13	4084	33	7263
TMF	438	0	102	6	6882	0	7428
Nickelodeon	0	176	0	0	26	4889	5091
Comedy	49	2040	310	0	437	0	2836
Jetix	0	0	0	1	19	3978	3998
Discovery Channel	6629	0	223	89	1	0	6941
Publieke Omroep	12515	1599	1227	1384	875	4589	22189
RTL zenders	9960	4057	1676	888	33	32	16645
SBS	5498	5987	2944	321	14	317	15082
Tien*	375	569	1848	264	19	7	3083
MTV Networks	1763	2552	1933	19	11429	4922	22618
Discovery Networks	6629	0	223	89	1	0	6941
Totaal	38473	14764	9851	3071	12459	13845	92463

* Tien werd in de periode 18/08 t/m 31/12 niet gemeten: voor die periode is het resultaat op 0 gesteld

** RTL8 werd in de periode 01/01 tot en met 17/08 niet gemeten: voor die periode is het resultaat op 0 gesteld

*** Het Gesprek werd in de periode 01/01 tot en met 01/10 niet gemeten: voor die periode is het resultaat op 0 gesteld

Bovenstaande tabel is gebaseerd op de programmatypen 'Programma's' en 'Postbus 51'. De programma's zijn ingedeeld in de SKO categorieën Informatie/Educatie, Fictie, Amusement, Sport, Muziek en Kinderen. Voor nadere informatie over de SKO hoofdingeling zie Het Kijkonderzoek: Methodologische Beschrijving, Amstelveen 2008. De kijk- en uitzendtijd is berekend op basis van de uitgezonden programma's, afgekapt op hele minuten. Hierdoor kan sprake zijn van dubbeltelling van een minuut.

**SKO**Stichting
KijkOnderzoek**Procentuele verdeling van de uitzendtijd naar programmagenre, 02:00-26:00 uur, 2007**

	info	fictie	amu	sport	muz	kind	tot
Nederland 1	70,9	5,8	5,2	11,5	3,7	2,9	100,0
Nederland 2	78,5	9,3	7,1	1,1	3,3	0,8	100,0
Nederland 3	21,5	6,5	4,4	6,3	4,8	56,5	100,0
RTL4	58,1	24,2	15,8	1,3	0,2	0,3	100,0
RTL5	60,7	27,7	11,2	0,1	0,3	0,0	100,0
RTL7	62,2	19,8	3,1	14,5	0,1	0,2	100,0
RTL8**	54,7	36,4	8,1	0,6	0,2	0,0	100,0
SBS 6	43,2	20,5	31,3	3,9	0,1	1,1	100,0
Net5	24,1	58,5	12,4	0,2	0,1	4,7	100,0
Veronica	41,8	47,9	8,2	1,7	0,2	0,1	100,0
Tien*	12,2	18,5	59,9	8,6	0,6	0,2	100,0
Het Gesprek***	90,8	0,0	0,0	5,5	3,7	0,0	100,0
MTV	17,6	4,6	20,9	0,2	56,2	0,5	100,0
TMF	5,9	0,0	1,4	0,1	92,6	0,0	100,0
Nickelodeon	0,0	3,5	0,0	0,0	0,5	96,0	100,0
Comedy	1,7	71,9	10,9	0,0	15,4	0,0	100,0
Jetix	0,0	0,0	0,0	0,0	0,5	99,5	100,0
Discovery Channel	95,5	0,0	3,2	1,3	0,0	0,0	100,0
Publieke Omroep	56,4	7,2	5,5	6,2	3,9	20,7	100,0
RTL zenders	59,8	24,4	10,1	5,3	0,2	0,2	100,0
SBS	36,5	39,7	19,5	2,1	0,1	2,1	100,0
Tien*	12,2	18,5	59,9	8,6	0,6	0,2	100,0
MTV Networks	7,8	11,3	8,5	0,1	50,5	21,8	100,0
Discovery Networks	95,5	0,0	3,2	1,3	0,0	0,0	100,0
Totaal	41,6	16,0	10,7	3,3	13,5	15,0	100,0

Tien werd in de periode 18/08 t/m 31/12 niet gemeten: voor die periode is het resultaat op 0 gesteld

** RTL8 werd in de periode 01/01 tot en met 17/08 niet gemeten: voor die periode is het resultaat op 0 gesteld

*** Het Gesprek werd in de periode 01/01 tot en met 01/10 niet gemeten: voor die periode is het resultaat op 0 gesteld

Bovenstaande tabel is gebaseerd op de programmatypen 'Programma's' en 'Postbus 51'. De programma's zijn ingedeeld in de SKO categorieën Informatie/Educatie, Fictie, Amusement, Sport, Muziek en Kinderen. Voor nadere informatie over de SKO hoofdindeling zie Het Kijkonderzoek: Methodologische Beschrijving, Amstelveen 2008. De kijk- en uitzendtijd is berekend op basis van de uitgezonden programma's, afgekapt op hele minuten. Hierdoor kan sprake zijn van dubbeltelling van een minuut.



5. BEREIK

5.1 Gemiddeld dagbereik, 6+, 02:00-26:00 uur

Het gemiddelde dagbereik van televisie daalt van 79,1% in 2006 naar 77,6% in 2007. Het gemiddelde dagbereik is in dit rapport gedefinieerd als het percentage personen van 6 jaar en ouder dat gemiddeld per dag in het aangegeven tijdvak minimaal 15 minuten aaneengesloten naar een bepaalde zender heeft gekeken.

Gemiddeld dagbereik, 6+, 02:00-26:00 uur, 2007 en 2006

	2007	2006
Nederland 1	35,1	30,4
Nederland 2	17,3	27,2
Nederland 3	17,1	17,4
RTL4	26,9	29,1
RTL5	12,7	14,3
RTL7	10,6	10,3
RTL8**	1,8	-
SBS 6	22,0	23,0
Net5	9,8	9,6
Veronica	8,0	8,0
Tien*	6,9	11,5
MTV	1,6	1,5
TMF	1,6	1,5
Comedy	1,5	0,8
Nickelodeon	5,0	5,1
Jetix	4,7	5,4
Discovery Channel	4,1	4,2
National Geographic Channel	2,0	2,0
Animal Planet	1,8	1,9
Eurosport	1,8	2,0
Het Gesprek***	0,0	-
AT5	0,6	0,8
ORN TV	6,1	6,8
Video	3,6	4,8
DVD	5,8	5,8
HD	2,0	0,8
Totaal zenders	75,4	77,1
Publieke Omroep	47,4	50,5
RTL Nederland	39,1	40,8
SBS	33,0	33,5
Tien*	6,9	11,5
MTV Networks	8,5	8,0
Discovery Networks	5,6	5,8

* Tien werd in de periode 18/08 t/m 31/12 niet gemeten: voor die periode is het resultaat op 0 gesteld

** RTL8 werd in de periode 01/01 tot en met 17/08 niet gemeten: voor die periode is het resultaat op 0 gesteld

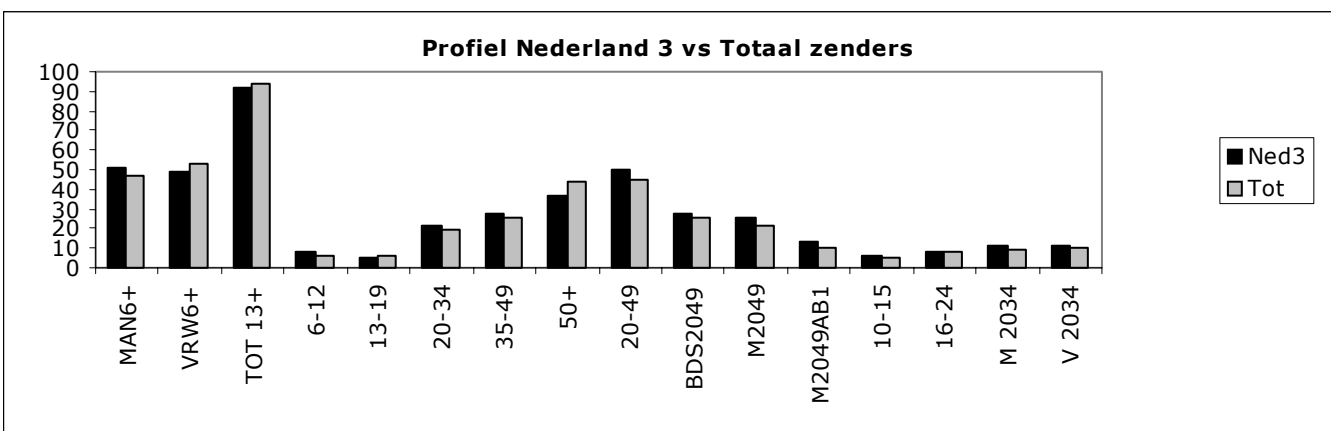
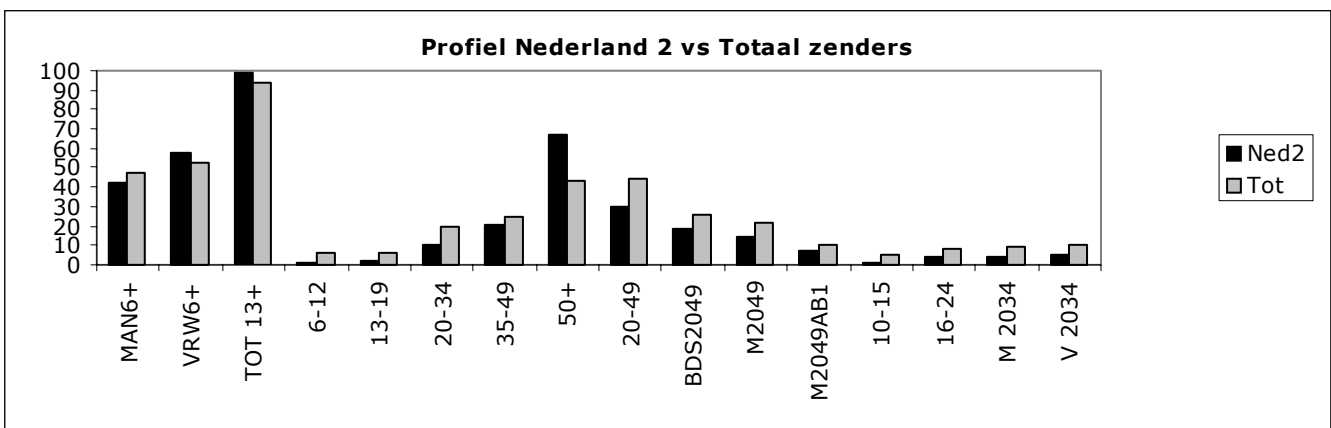
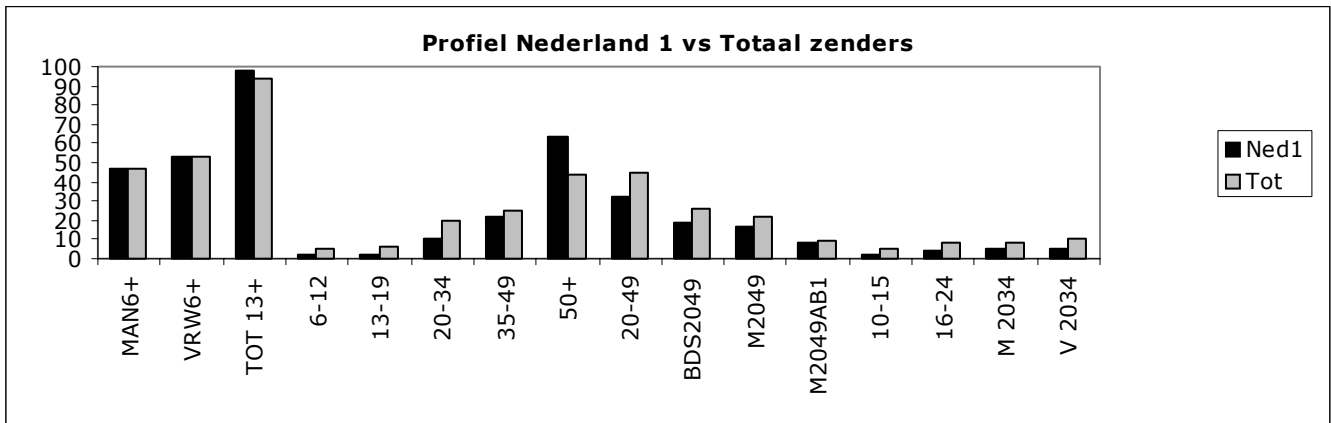
*** Het Gesprek werd in de periode 01/01 tot en met 01/10 niet gemeten: voor die periode is het resultaat op 0 gesteld



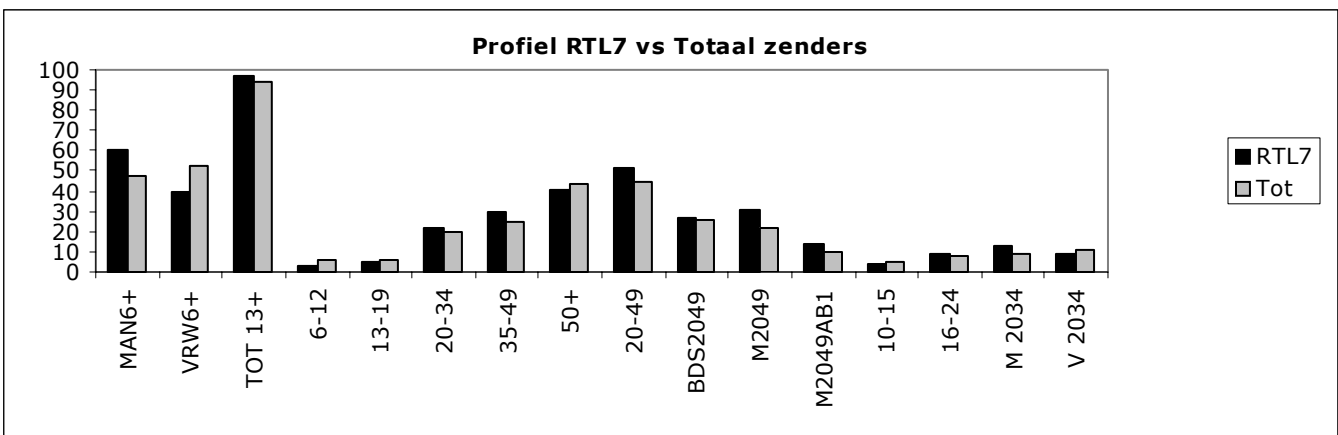
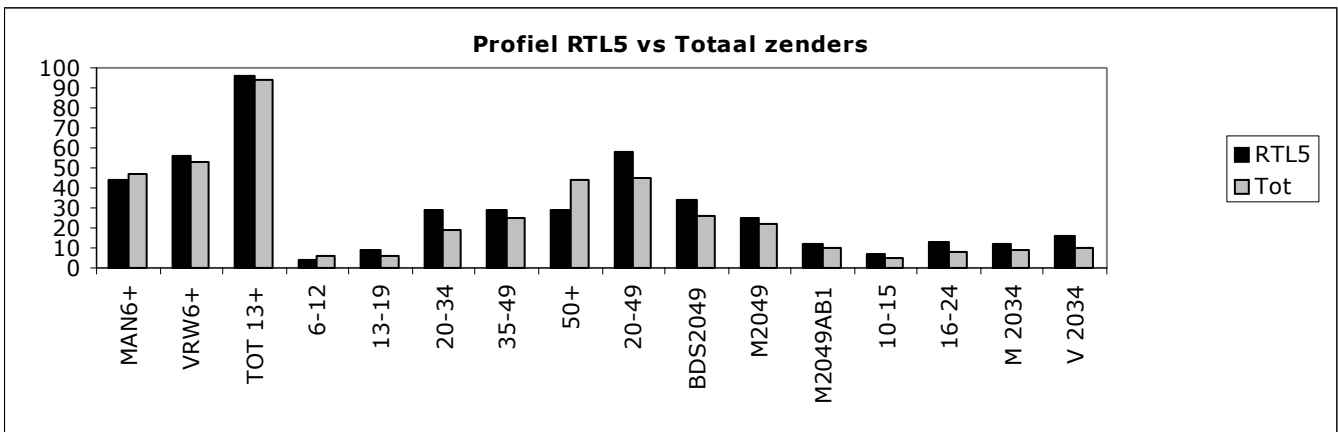
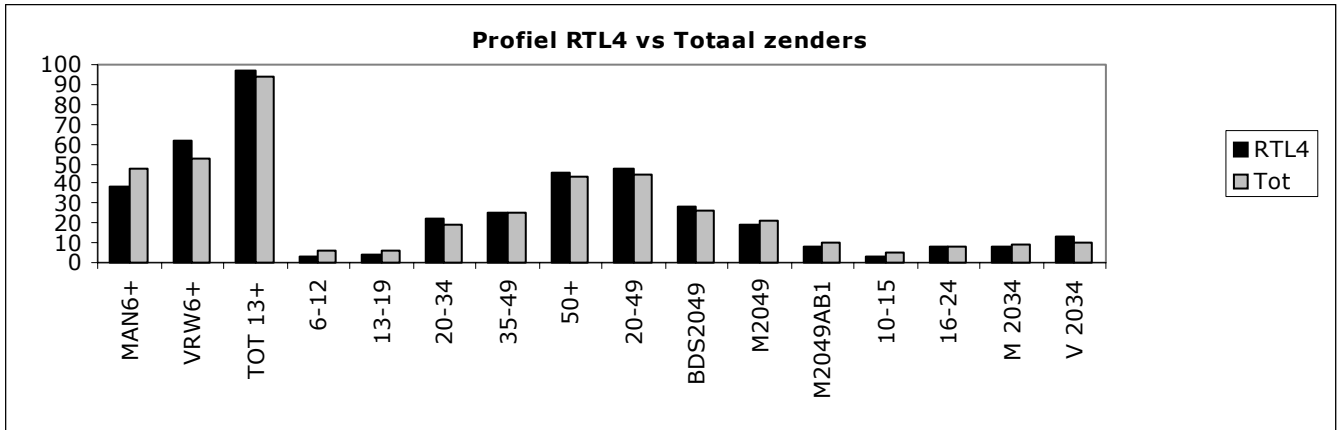
6. KIJKERSPROFIEL PER ZENDER

In onderstaande grafieken wordt een vergelijking gemaakt tussen het profiel van een zender en het totale kijkerspubliek, 'TV Totaal' (zie bijlage 6 voor de specifieke getallen).

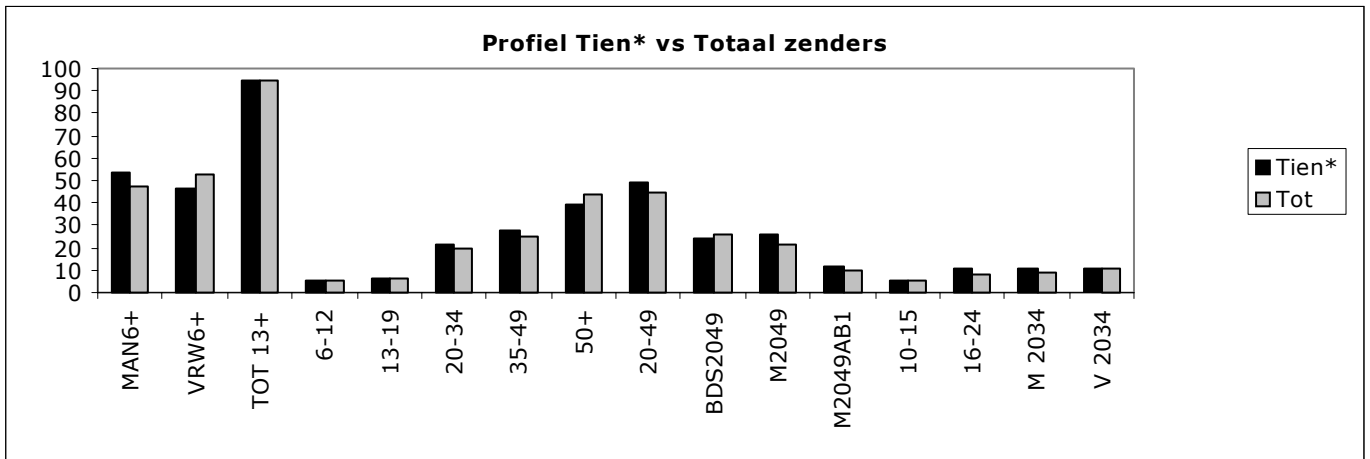
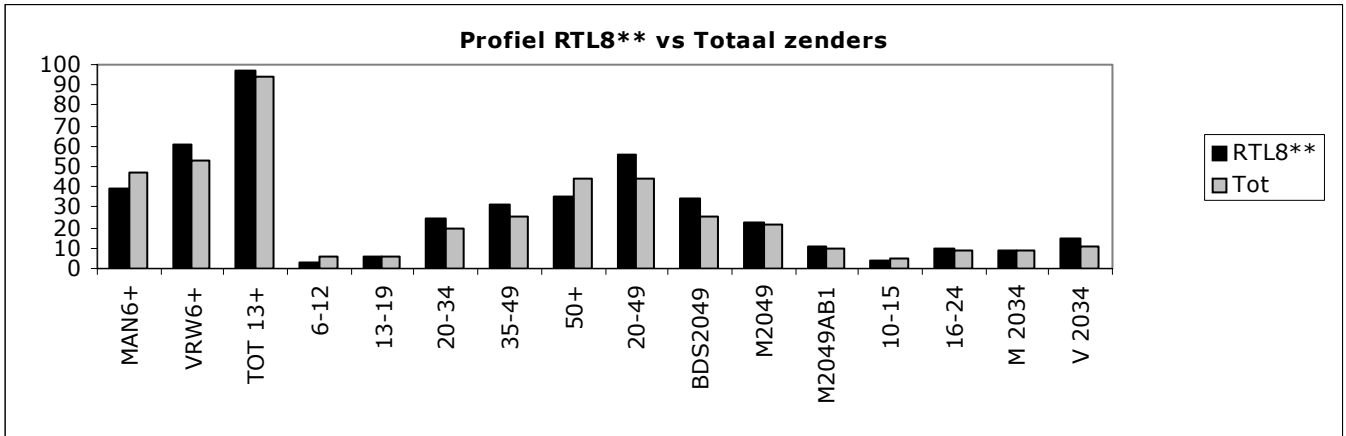
Kijkersprofiel per zender, 02:00-26:00 uur, 2007



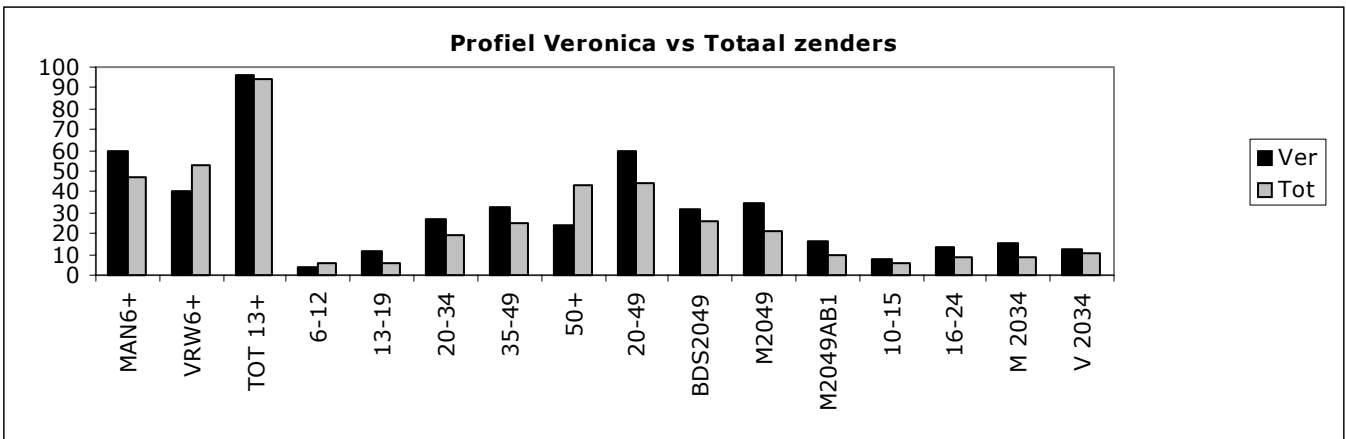
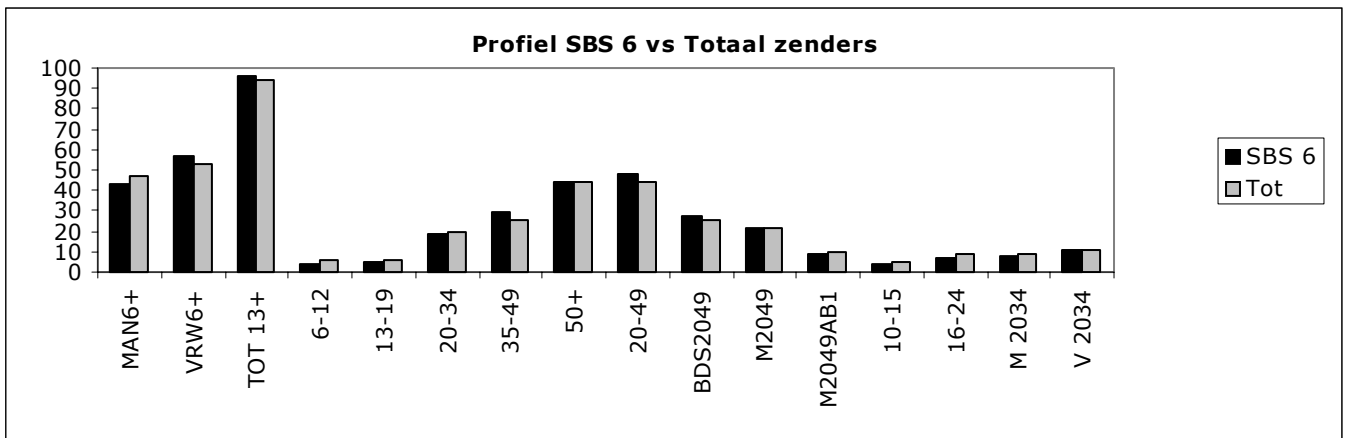
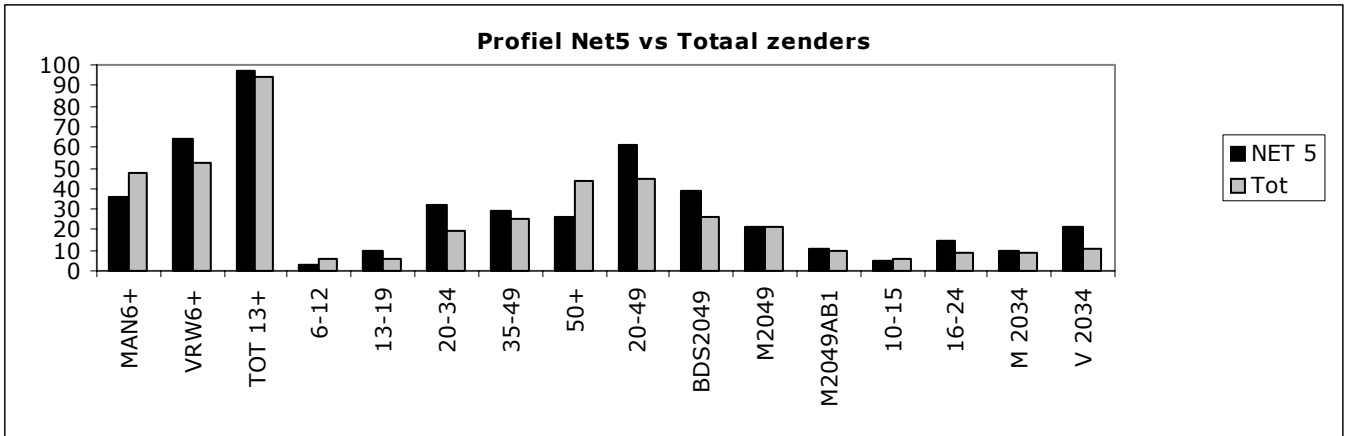
Het profiel geeft inzicht in de samenstelling van de kijkersgroep. Het profiel is gebaseerd op de gemiddelde kijkdichtheid in 2007.



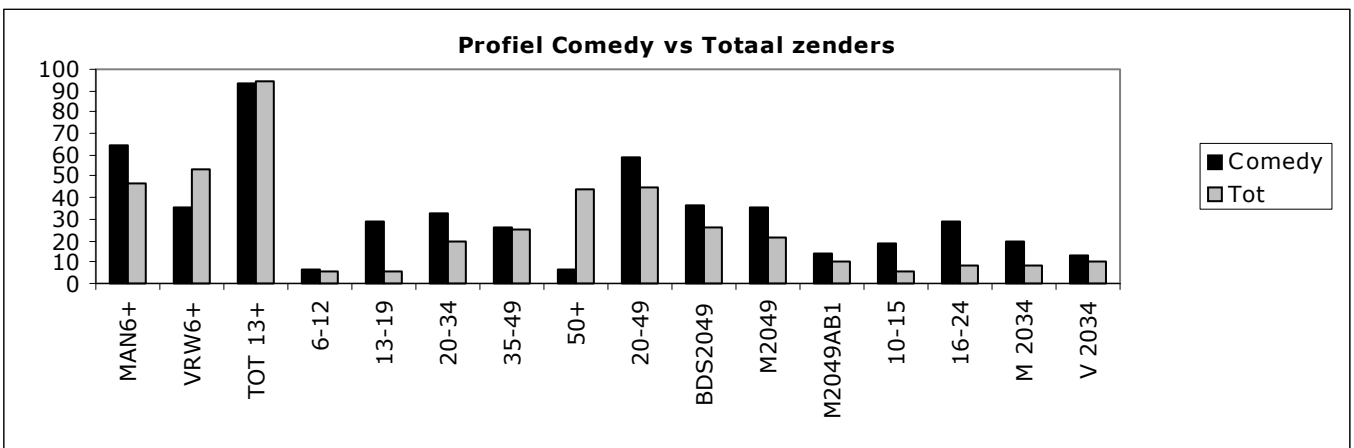
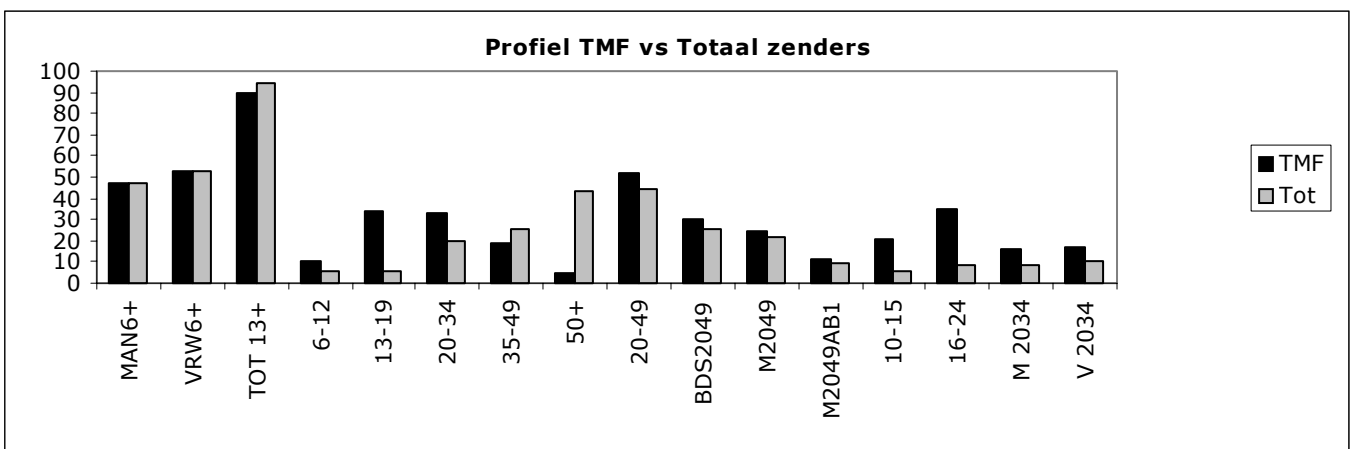
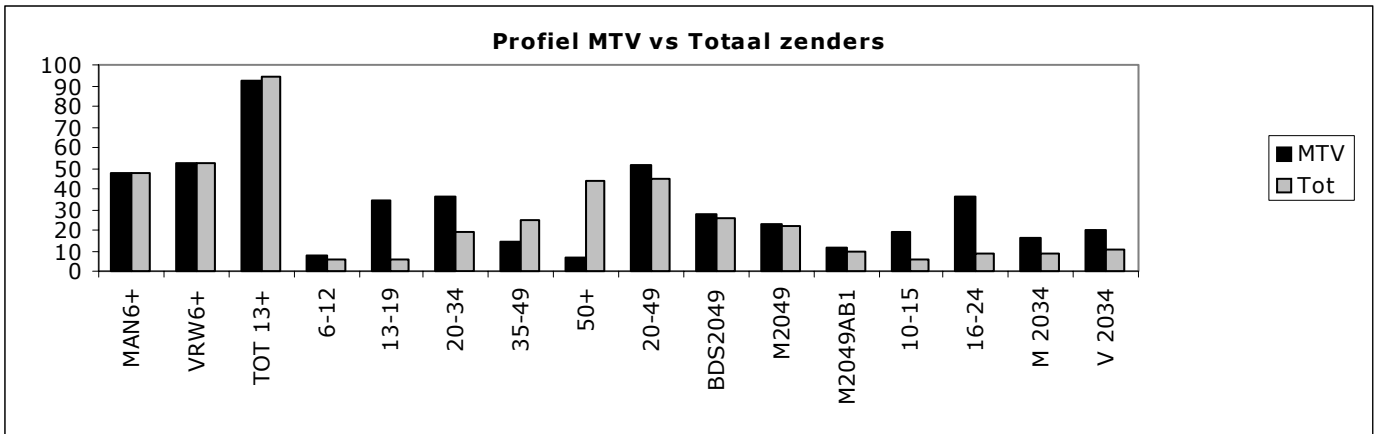
Het profiel geeft inzicht in de samenstelling van de kijkersgroep. Het profiel is gebaseerd op de gemiddelde kijkdichtheid in 2007.



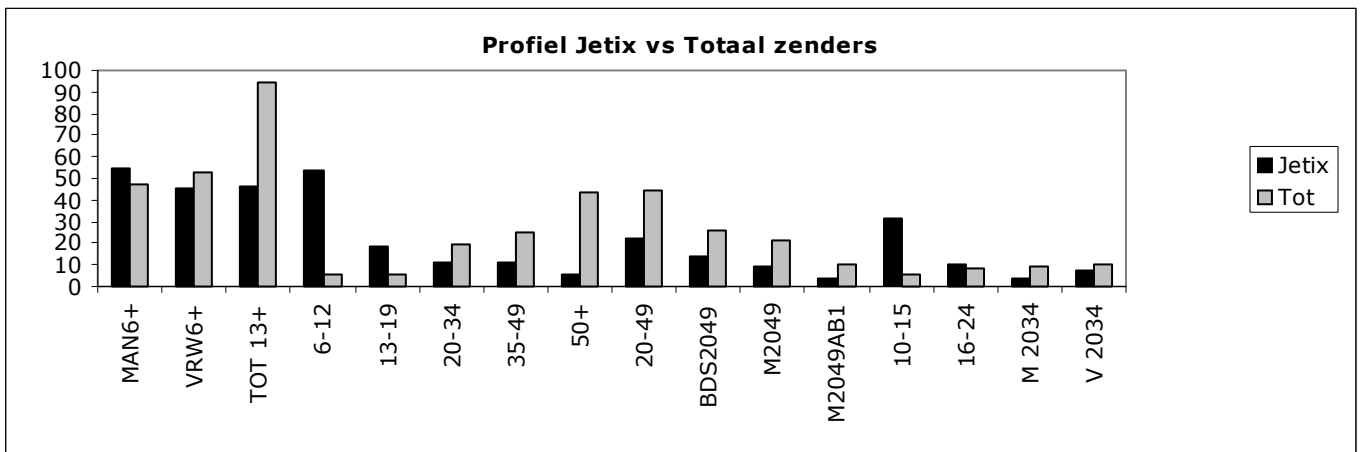
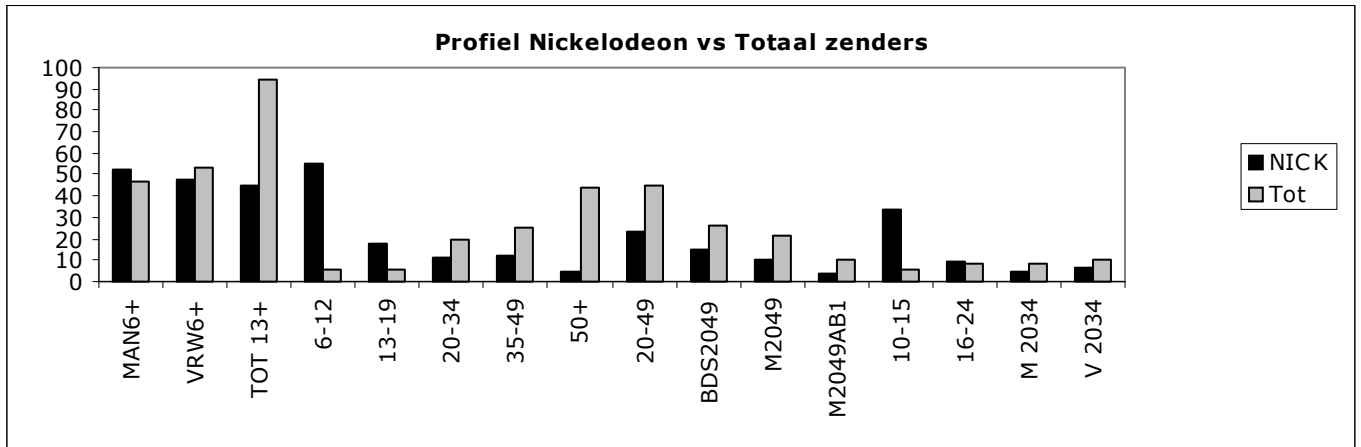
Het profiel geeft inzicht in de samenstelling van de kijkersgroep. Het profiel is gebaseerd op de gemiddelde kijkdichtheid in 2007.



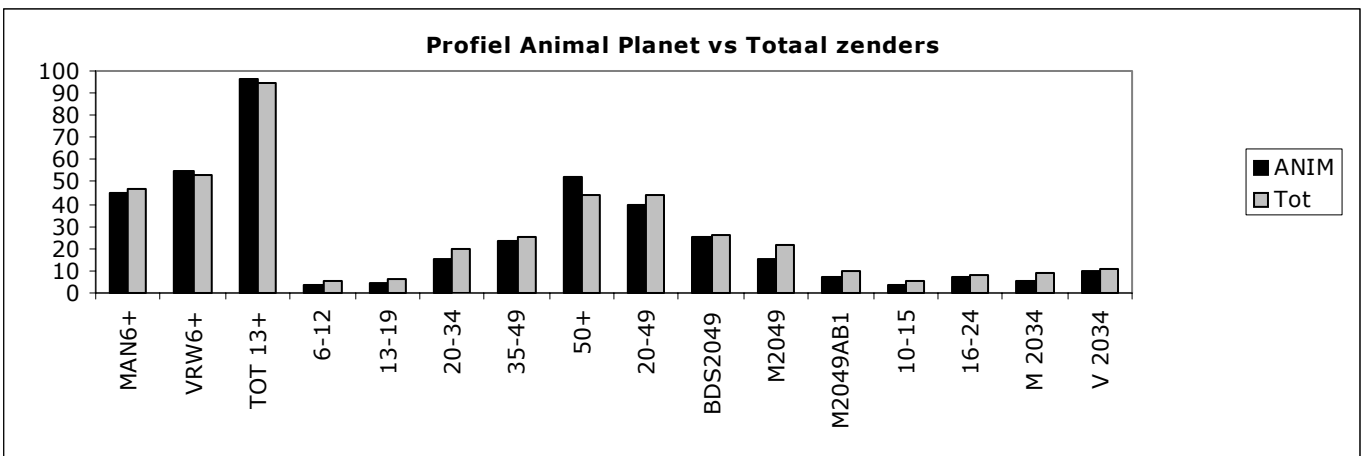
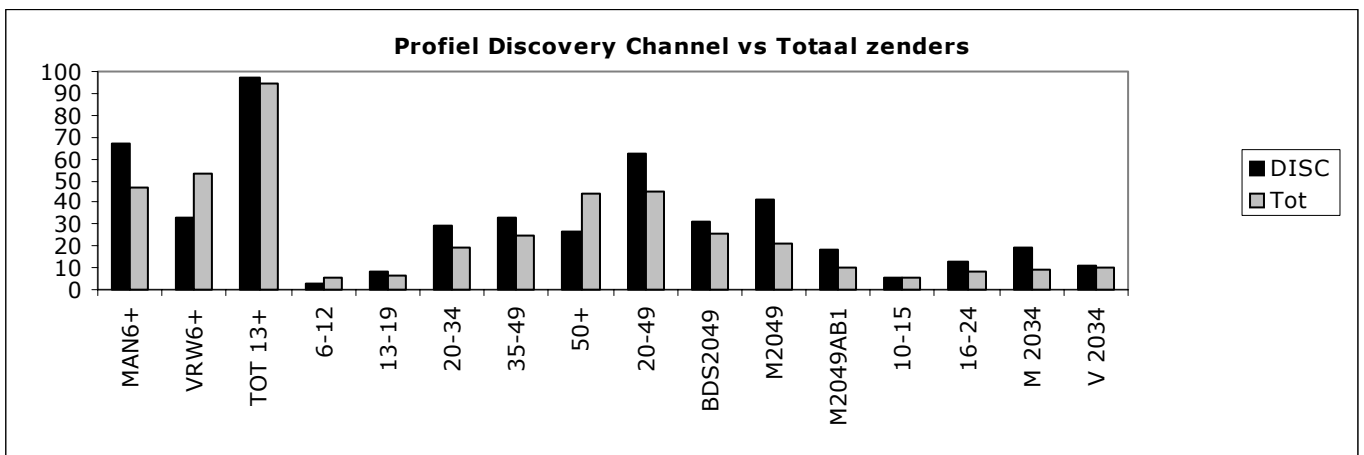
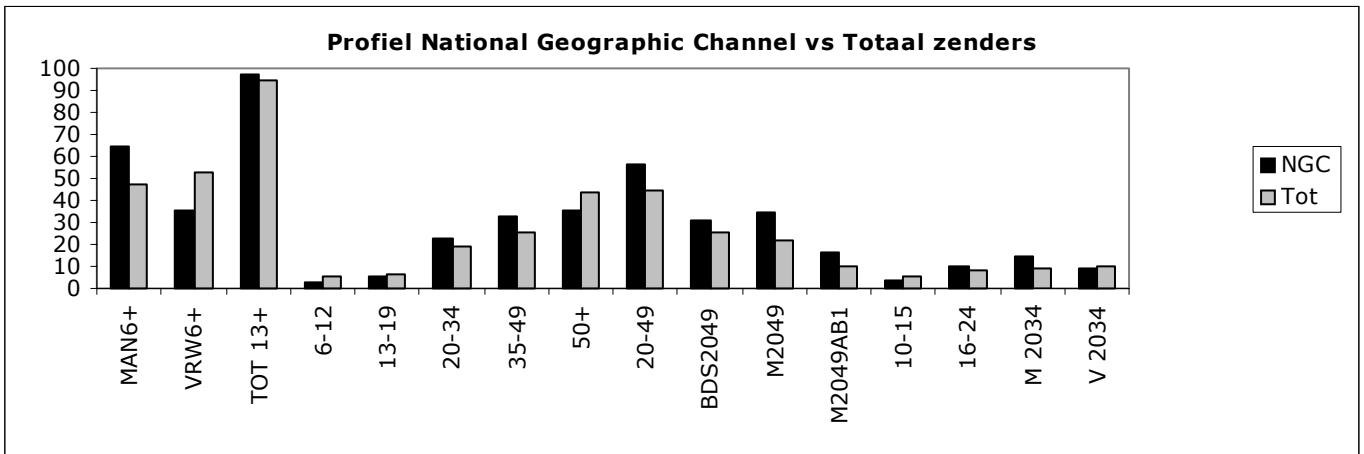
Het profiel geeft inzicht in de samenstelling van de kijkersgroep. Het profiel is gebaseerd op de gemiddelde kijkdichtheid in 2007.



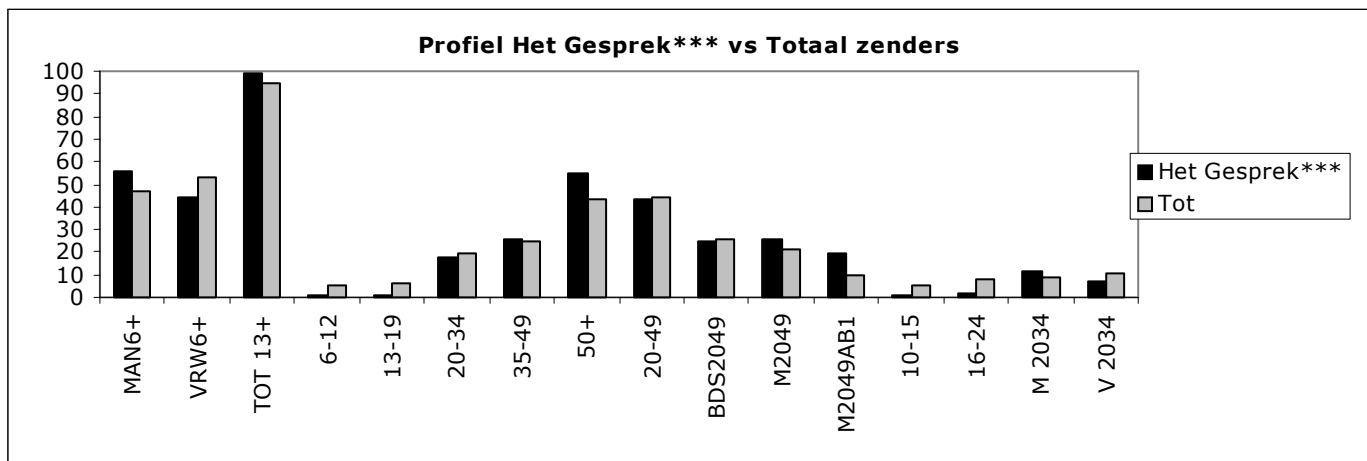
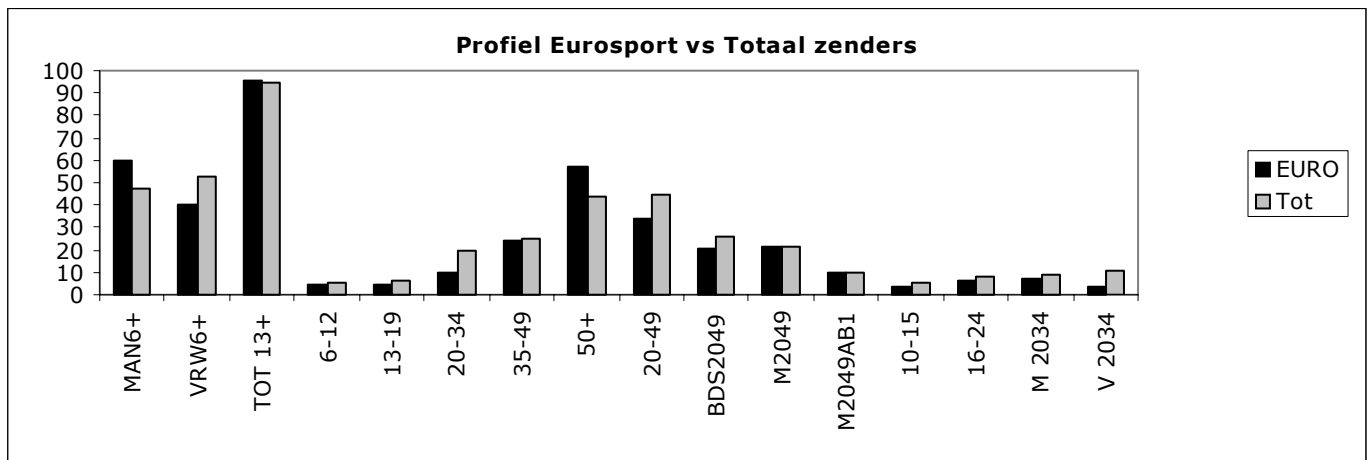
Het profiel geeft inzicht in de samenstelling van de kijkersgroep. Het profiel is gebaseerd op de gemiddelde kijkdichtheid in 2007.



Het profiel geeft inzicht in de samenstelling van de kijkersgroep. Het profiel is gebaseerd op de gemiddelde kijkdichtheid in 2007.



Het profiel geeft inzicht in de samenstelling van de kijkersgroep. Het profiel is gebaseerd op de gemiddelde kijkdichtheid in 2007.

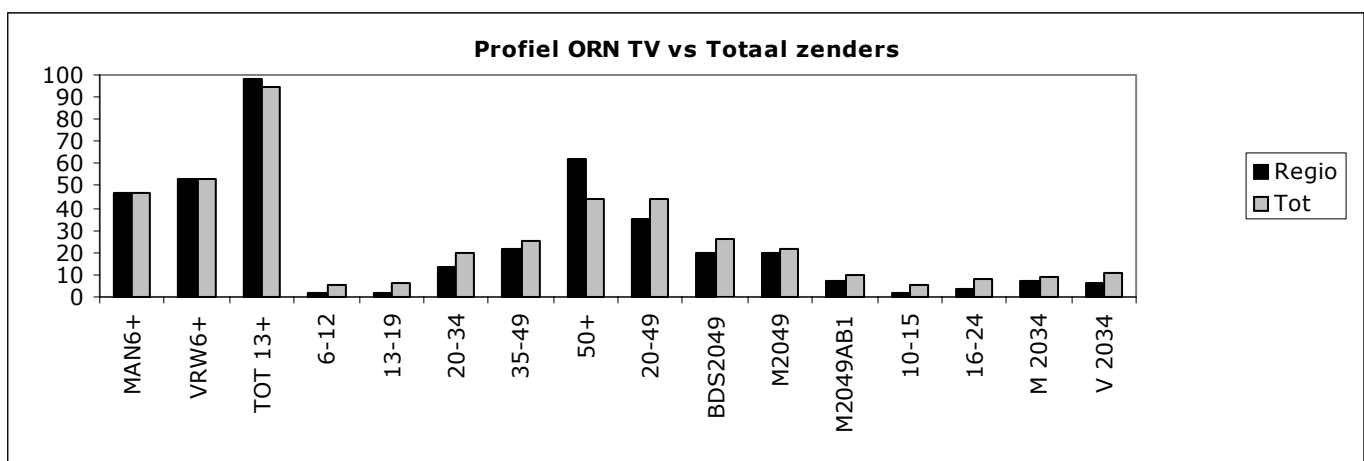
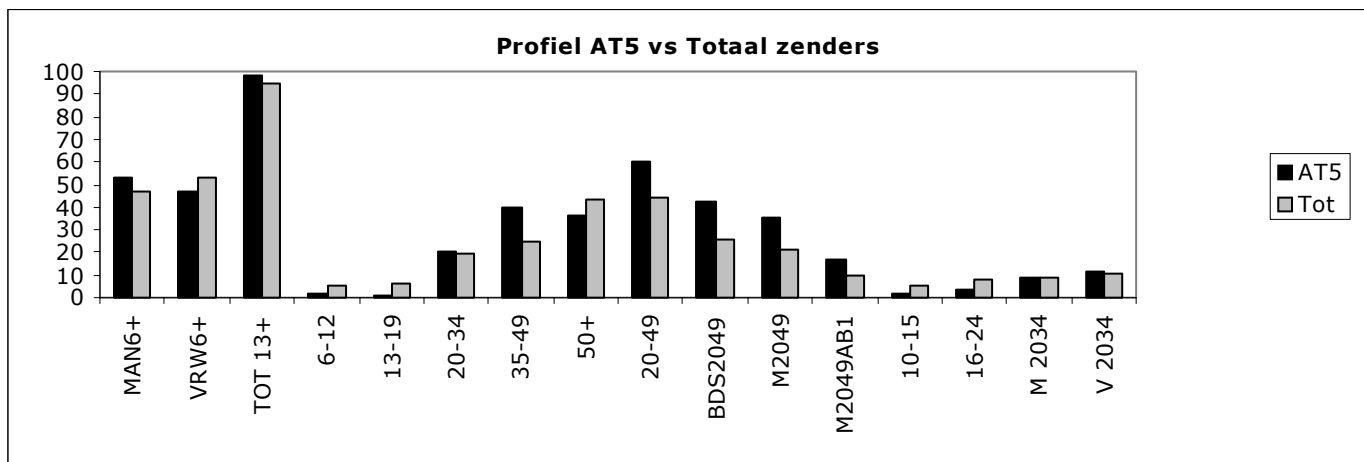


Het profiel geeft inzicht in de samenstelling van de kijkersgroep. Het profiel is gebaseerd op de gemiddelde kijkdichtheid in 2007.



SKO

Stichting
KijkOnderzoek



Het profiel geeft inzicht in de samenstelling van de kijkersgroep. Het profiel is gebaseerd op de gemiddelde kijkdichtheid in 2007.

- Tien werd in de periode 18/08 t/m 31/12 niet apart gemeten: voor die periode is het resultaat op 0 gesteld

** RTL8 werd in de periode 01/01 tot en met 17/08 niet apart gemeten: voor die periode is het resultaat op 0 gesteld

*** Het Gesprek werd in de periode 01/01 tot en met 01/10 niet apart gemeten: voor die periode is het resultaat op 0 gesteld

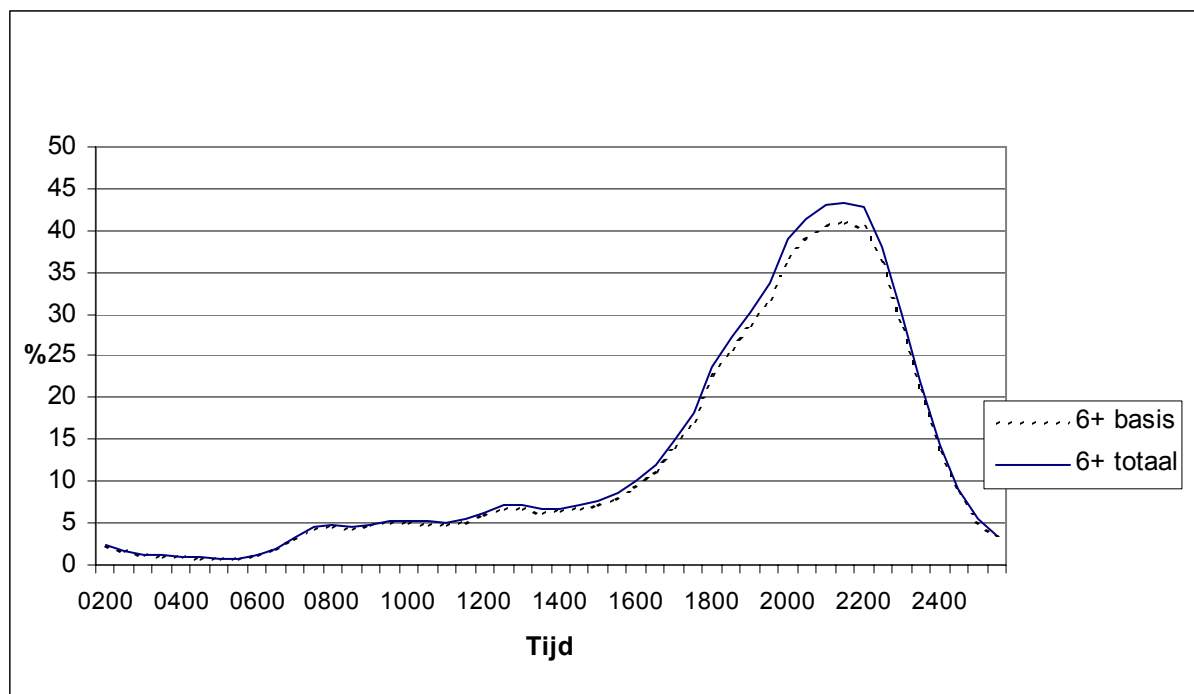


7. Totaal-, basis- en extra kijken

7.1 Kijkdichtheid per halfuur, alle zenders, 6+, totaalkijken en basiskijken

De onderstaande grafiek geeft weer hoe het gemiddelde verloop van het percentage totaal televisiekijkers in de loop van de dag er uitziet voor 'totaalkijken' en thuis kijken ('basiskijken'). Hieruit blijkt het bij anderen thuis kijken ('extrakijken') een grote bijdrage levert aan het 'totaalkijken' tussen 20:30 en 22:30 uur.

Kijkdichtheid per halfuur, totaal zenders, 6+, totaalkijken en basiskijken, 2007





7.2 Marktaandelen, totaal-, basis- en extrakijken

Uit onderstaande tabel is per zender en per zendergroep op te maken welk marktaandeel wordt behaald in 'thuis kijken' (basiskijkgedrag) en welk marktaandeel in 'bij anderen thuis kijken' (extrakijkgedrag).

Marktaandelen, 6+ per kijktipe, 2007

	Totaal	Basis	Extra
Nederland 1	17,8	18,0	14,2
Nederland 2	6,9	7,0	4,6
Nederland 3	6,6	6,6	6,5
RTL4	12,9	13,0	12,0
RTL5	5,3	5,2	5,8
RTL7	4,6	4,6	4,6
RTL8**	0,7	0,7	0,7
SBS 6	10,0	10,1	9,8
Net5	4,5	4,5	5,2
Veronica	3,7	3,7	3,8
Tien*	3,0	2,9	3,6
MTV	0,8	0,7	1,3
TMF	0,8	0,7	1,2
Comedy	0,7	0,7	0,9
Nickelodeon	2,1	2,1	2,3
Jetix	1,8	1,7	2,5
Discovery Channel	1,7	1,7	1,9
National Geographic Channel	0,8	0,8	0,8
Animal Planet	0,7	0,7	0,7
Eurosport	0,9	0,9	0,8
Het Gesprek***	0,0	0,0	0,0
AT5	0,2	0,2	0,2
ORN TV	2,0	2,1	1,3
Video	1,5	1,5	1,4
DVD	3,8	3,6	6,7
HD	1,0	1,0	1,5
Overige zenders	5,2	5,1	5,5
Totaal zenders	100,0	100,0	100,0
Publieke Omroep	31,3	31,7	25,3
RTL Nederland	23,5	23,6	23,1
SBS	18,2	18,2	18,9
MTV Networks	4,3	4,2	5,8
Discovery Networks	2,5	2,5	2,6

*Tien werd in de periode 18/08 t/m 31/12 niet gemeten: voor die periode is het resultaat op 0 gesteld

** RTL8 werd in de periode 01/01 tot en met 17/08 niet gemeten: voor die periode is het resultaat op 0 gesteld

*** Het Gesprek werd in de periode 01/01 tot en met 01/10 niet gemeten: voor die periode is het resultaat op 0 gesteld

7.3 Meest bekeken programma's, totaal- en extrakijken

In onderstaande tabel is te zien welke bijdrage het bij anderen thuiskijken ('extrakijkgedrag') aan de kijkdichtheden van de meest bekeken programma's levert (zie ook paragraaf 1.2).

Top 25 meest bekeken programma's 6+, totaalkijken + extrakijken, 2007

Pos.	Datum	Programma	Zender	KDH	x1000	MADL	extra	
							KDH	x1000
1	11-02	SCHAATSEN WK ALLROUND HEREN HULDIGING	Ned1	22,7	3391	63,7	2,4	356
2	11-02	SCHAATSEN WK ALLROUND 10 KM HEREN	Ned1	21,4	3201	69,8	1,9	287
3	24-03	VOETBAL EK KW NEDERLAND-ROEMENIE	SBS 6	20,8	3107	45,5	2,5	378
4	17-10	VOETBAL EK KW NEDERLAND-SLOVENIE	SBS 6	20,5	3058	42,8	1,6	234
5	18-01	JOURNAAL 20 UUR	Ned1	20,2	3012	38,3	0,8	123
6	06-05	VOETBAL BRAZ-AJAX	Tien*	20,0	2982	47,7	2,5	380
7	30-12	BOER ZOEKT VROUW	Ned1	19,5	2917	36,3	1,5	229
8	12-09	VOETBAL EK KW ALBANIË-NEDERLAND	RTL4	19,5	2915	44,2	1,6	236
9	23-06	VOETBAL EKJ NEDERLAND-SERVIE	Tien*	19,3	2886	45,5	3,2	481
10	01-01	BOER ZOCHT VROUW	Ned1	18,4	2742	33,9	1,4	214
11	11-02	SCHAATSEN WK ALLROUND 5 KM DAMES	Ned1	18,3	2738	72,1	1,5	231
12	28-03	VOETBAL EK KW SLOVENIE-NEDERLAND	Tien*	18,3	2728	41,0	1,4	206
13	29-01	SPOORLOOS	Ned1	18,1	2705	37,0	0,3	39
14	08-09	VOETBAL EK KW NEDERLAND-BULGARIE	SBS 6	18,0	2691	42,2	2,3	350
15	16-11	DOMINO DAY	SBS 6	17,8	2658	36,8	1,5	224
16	17-11	VOETBAL EK KW NEDERLAND-LUXEMBURG	SBS 6	17,2	2568	36,2	1,8	273
17	10-01	40 JAAR HUWELIJK HKH PRINSES MARGRIET...	Ned1	17,1	2555	37,5	0,5	77
18	07-10	RTL VOETBAL EREDIVISIE	RTL4	17,0	2538	39,8	1,3	192
19	29-12	YOUP VAN 'T HEK SCHREEUWSTORM	Ned1	16,7	2496	32,0	0,9	132
20	13-10	VOETBAL EK KW ROEMENIE-NEDERLAND	RTL4	16,6	2471	40,1	2,1	314
21	16-11	DOMINO DAY DE UITSLAG	SBS 6	16,4	2453	38,2	1,6	232
22	04-02	WEDSTRIJDEN ZONDAG	Tien*	16,2	2421	35,2	0,9	127
23	21-10	OP ZOEK NAAR EVITA	Ned1	16,0	2396	36,8	0,8	117
24	10-02	SCHAATSEN WK ALLROUND 3 KM DAMES	Ned1	15,8	2361	68,3	0,9	131
25	07-03	VOETBAL CL ARSENAL-PSV	Ned3	15,8	2352	33,5	0,7	108



7.4 Meest bekeken programma's, extrakijken, top 25

De toplijst van 'extrakijken' wordt in 2007 aangevoerd door Mooi weer in 2008 De Leeuw (Nederland 1). Ook zijn de cabaretuitzending Onderbewust van Jan Jaap van der Wal (Nederland 1) en de EK Junioren voetbalwedstrijd Nederland – Servië (Tien) vaak bij anderen thuis bekeken. Programma's die niet in de reguliere toplijst voorkomen, maar wel hoog in de toplijst 'extrakijken' staan, zijn o.a. Mooi jaar weer De Leeuw (Nederland 1), TV moment van het jaar (Nederland 1) en Villa Felderhof (Nederland 1). Deze programma's zijn relatief vaak bij anderen thuis bekeken.

Top 25 meest bekeken programma's 6+, extrakijken, 2007

Pos.	Datum	Programma	Zender	Kijkers		
				KDH	x 1000	MADL
1	31-12	MOOI WEER IN 2008 DE LEEUW	Ned1	3,5	522	33,8
2	31-12	JAN JAAP VAN DER WAL ONDERBEWUST	Ned1	3,3	491	33,5
3	23-06	VOETBAL EKJ NEDERLAND-SERVIE	Tien*	3,2	481	69,3
4	06-05	VOETBAL BR AZ-AJAX	Tien*	2,5	380	67,2
5	31-12	MOOI JAAR WEER DE LEEUW	Ned1	2,5	381	30,8
6	24-03	VOETBAL EK KW NEDERLAND-ROEMENIE	SBS 6	2,5	378	62,0
7	11-02	SCHAATSEN WK ALLROUND HEREN HULDIGING	Ned1	2,4	356	64,7
8	08-09	VOETBAL EK KW NEDERLAND-BULGARIJE	SBS 6	2,3	350	59,4
9	31-12	TV MOMENT VAN HET JAAR	Ned1	2,2	336	22,9
10	26-08	RTL VOETBAL EREDIVISIE	RTL4	2,1	315	68,5
11	13-10	VOETBAL EK KW ROEMENIE-NEDERLAND	RTL4	2,1	314	59,0
12	26-12	VILLA FELDERHOF	Ned1	2,0	304	35,4
13	11-02	SCHAATSEN WK ALLROUND 10 KM HEREN	Ned1	1,9	287	70,1
14	31-12	TOP 2000 IN CONCERT	Ned3	1,9	281	19,4
15	17-11	VOETBAL EK KW NEDERLAND-LUXEMBURG	SBS 6	1,8	273	50,6
16	29-04	WEDSTRIJDEN ZONDAG	Tien*	1,8	272	51,8
17	27-10	SO YOU WANNA BE A POPSTAR DE UITSLAG	SBS 6	1,8	269	35,5
18	27-10	COMPILATIE STERREN DANSEN OP HET IJS	SBS 6	1,8	267	33,5
19	24-02	X FACTOR	RTL4	1,8	265	42,8
20	31-12	NIGHT OF THE PROMS	Ned2	1,8	265	16,8
21	23-12	BOER ZOEKT VROUW	Ned1	1,7	255	42,4
22	31-12	ANDRE VAN DUIN SHOW	RTL4	1,7	251	19,0
23	24-12	ALL YOU NEED IS LOVE KERSTSPECIAL	RTL4	1,6	246	37,9
24	31-12	GUIDO WEIJERS DE OUDEJAARSCONFERENCE	SBS 6	1,6	242	17,0
25	31-12	JOURNAAL 20 UUR	Ned1	1,6	242	27,5

TOELICHTING

Het kijkonderzoek wordt in opdracht van Stichting KijkOnderzoek (SKO) uitgevoerd door de bureaus Intomart GfK en MediaXim BV.

SKO is een samenwerkingsverband van de Stichting tot Promotie en Optimalisatie van Televisiereclame (SPOT), de Nederlandse Publieke Omroep (NPO), het Platform Media Adviesbureaus (PMA) en de bond voor adverteerders (BVA). Doel van SKO is het laten uitvoeren van betrouwbaar, valide, marktrelevant en innovatief kijkonderzoek.

In het kijkonderzoek wordt van een representatief panel dagelijks gemeten wie op welk moment naar welke zender kijkt. Het televisiepanel bestaat uit circa 2.700 personen van 6 jaar en ouder, behorende tot ongeveer 1.245 huishoudens. De meting van het kijkgedrag gebeurt met behulp van een zogenaamde kijkmeter, die aangesloten wordt op alle televisies in de panelhuishoudens. De kijkmeter verzamelt de gegevens over het kijkgedrag en seint ze over naar een centrale computer.

Net als bij ieder ander steekproefonderzoek wordt de betrouwbaarheid van de uitkomsten van het kijkonderzoek bepaald door de aard van de steekproef, de grootte van de steekproef en de verdeling van de antwoorden (kijkgedrag). De omvang van de steekproef speelt een belangrijke rol. Hoe groter de steekproef, hoe groter de betrouwbaarheid van de cijfers. Onderzoeksuitkomsten zijn 100% betrouwbaar wanneer alle Nederlanders aan het onderzoek zouden meewerken. Bij kleine steekproeven kunnen de resultaten afwijkingen vertonen door toevallige steekproefafwijkingen. Met behulp van kansberekening kan worden vastgesteld hoe groot de marge is, waarbinnen de resultaten van een steekproef waarschijnlijk zullen vallen. Zo kan men zeggen dat de resultaten van een aselechte steekproef met 95% zekerheid niet meer dan een bepaald percentage van de werkelijke waarde zullen afwijken.

De door Intomart GfK verzamelde gegevens over het kijkgedrag worden gekoppeld aan de door MediaXim geregistreerde en gecodeerde uitzendgegevens van 17 televisiezenders in 2007.

SKO vat de belangrijkste uitkomsten uit het kijkonderzoek samen in dit bulletin. Bij elke meer dan terloopse vermelding van de gegevens uit dit bulletin dient vermeld te worden: 'Bron: Stichting KijkOnderzoek. Geen hergebruik toegestaan zonder voorafgaande schriftelijke toestemming van Stichting KijkOnderzoek'.

Meer informatie over SKO is beschikbaar op de website www.kijkonderzoek.nl.



DEFINITIES

De volgende definities zijn behulpzaam om de tabellen in dit maandrapport te kunnen interpreteren:

Totaalkijken, basiskijken, extrakijken

Het totaalkijkgedrag bevat zowel het kijken naar de televisie thuis (basiskijkgedrag) als het kijken bij anderen thuis (extrakijkgedrag).

Kijkdichtheid (KDH)

De kijkdichtheid (KDH) is gedefinieerd als het percentage van de betreffende doelgroep dat gemiddeld naar het programma of de zender keek. De kijkdichtheid wordt per seconde bepaald en gemiddeld over het tijdvak of de duur van het programma.

Kijkers x 1000

Het aantal kijkers in duizendtallen geeft het absolute aantal personen in een doelgroep aan dat gemiddeld per seconde naar een programma of zender heeft gekeken.

Marktaandeel (MADL)

Het marktaandeel is het percentage kijkers naar het programma of de zender, gepercenteerd op het totale kijkerspubliek binnen de doelgroep.

Gemiddeld bereik

Het gemiddelde bereik is in dit rapport gedefinieerd als het percentage personen in een doelgroep die gemiddeld per dag in het aangegeven tijdvak minimaal 15 minuten aaneengesloten naar een bepaalde zender heeft gekeken.

02:00 - 26:00 uur

Een dag in het kijkonderzoek loopt niet van 0:00 uur tot 24:00 uur, maar begint om twee uur 's nachts en eindigt om twee uur 's nachts op de volgende dag. Vandaar dat de dag wordt omschreven met 02:00-26:00 uur. (Voorbeeld: 25 juni begint op 25 juni om 2:00 uur en eindigt op 26 juni om 2:00 uur)

BIJLAGE 1

Kijkdichtheden, 02:00-26:00 uur, 6+, per zender, per maand

	Ned1	Ned2	Ned3	Publ	RTL4	RTL5	RTL7	RTL8**	RTL	SBS 6	NET 5	Ver	SBS	Tien*	MTV	TMF	Comedy	NICK	Jetix	DISC	NGC	ANIM	EURO	GESF	AT5	ORN t	t VID	DVD	HD	Rest	Tot	
2006																																
januari	1,8	2,1	0,9	4,8	2,2	0,8	0,6		3,7	16	0,7	0,5	2,8	0,7	0,1	0,1	0,0	0,3	0,3	0,3	0,1	0,1	0,2	0,0	0,3	0,3	0,5	0,0	0,9	15,5		
februari	1,8	3,6	1,0	6,5	2,1	0,8	0,6		3,4	13	0,6	0,5	2,4	0,7	0,1	0,1	0,0	0,3	0,3	0,3	0,1	0,1	0,2	0,0	0,3	0,3	0,5	0,0	0,8	16,4		
maart	1,8	1,8	1,0	4,5	2,2	0,8	0,6		3,6	14	0,6	0,5	2,6	0,7	0,1	0,1	0,0	0,2	0,3	0,3	0,1	0,1	0,1	0,0	0,3	0,3	0,5	0,0	0,8	14,6		
april	1,7	1,6	0,9	4,2	2,1	0,8	0,5		3,4	13	0,6	0,5	2,4	0,7	0,1	0,1	0,0	0,2	0,2	0,2	0,1	0,1	0,1	0,0	0,3	0,3	0,5	0,0	0,7	13,9		
mei	1,5	1,4	0,8	3,7	1,9	0,8	0,5		3,1	13	0,6	0,5	2,4	0,5	0,1	0,1	0,0	0,2	0,2	0,2	0,1	0,1	0,1	0,0	0,3	0,3	0,4	0,0	0,7	12,8		
juni	1,2	4,0	0,5	5,8	1,3	0,5	0,5		2,3	10	0,4	0,4	1,8	0,5	0,1	0,1	0,0	0,2	0,2	0,2	0,1	0,1	0,1	0,0	0,2	0,2	0,4	0,0	0,6	13,0		
juli	1,1	2,3	0,5	3,8	1,1	0,5	0,5		2,1	10	0,4	0,4	1,7	0,3	0,1	0,1	0,1	0,3	0,2	0,2	0,1	0,1	0,1	0,0	0,3	0,2	0,4	0,0	0,6	10,5		
augustus	1,4	1,4	0,6	3,4	1,6	0,7	0,6		2,9	14	0,5	0,4	2,3	0,5	0,1	0,1	0,1	0,3	0,2	0,2	0,1	0,1	0,1	0,0	0,3	0,3	0,5	0,0	0,7	12,2		
september	1,8	1,0	0,9	3,7	1,8	0,7	0,5		2,9	14	0,5	0,4	2,3	0,6	0,1	0,1	0,1	0,2	0,2	0,2	0,1	0,1	0,1	0,0	0,3	0,3	0,4	0,1	0,6	12,5		
oktober	2,2	1,0	0,9	4,1	1,9	0,9	0,5		3,3	15	0,5	0,4	2,4	0,7	0,1	0,1	0,1	0,3	0,3	0,2	0,1	0,1	0,1	0,0	0,3	0,3	0,5	0,1	0,6	13,7		
november	2,6	1,1	1,1	4,8	2,2	0,9	0,6		3,6	13	0,5	0,5	2,3	0,7	0,1	0,1	0,1	0,2	0,3	0,2	0,1	0,1	0,1	0,0	0,3	0,2	0,5	0,1	0,6	14,5		
december	2,5	1,1	1,1	4,7	2,1	0,8	0,7		3,6	13	0,6	0,4	2,3	0,7	0,1	0,1	0,0	0,3	0,3	0,2	0,1	0,1	0,1	0,0	0,3	0,3	0,7	0,1	0,7	14,8		
2007																																
januari	2,8	1,0	0,8	4,6	1,9	0,8	0,6		3,4	15	0,6	0,5	2,6	0,6	0,1	0,1	0,1	0,3	0,2	0,3	0,1	0,1	0,2	0,0	0,3	0,3	0,6	0,1	0,8	14,8		
februari	2,6	1,0	0,9	4,5	1,9	0,8	0,6		3,3	12	0,6	0,5	2,3	0,7	0,1	0,1	0,1	0,3	0,2	0,2	0,1	0,1	0,1	0,0	0,3	0,2	0,6	0,1	0,7	14,2		
maart	2,2	1,0	1,1	4,2	1,7	0,7	0,6		3,1	13	0,6	0,4	2,4	0,7	0,1	0,1	0,1	0,2	0,2	0,2	0,1	0,1	0,1	0,0	0,2	0,2	0,5	0,1	0,6	13,3		
april	2,1	0,8	0,9	3,8	1,5	0,6	0,6		2,7	1,1	0,5	0,4	2,1	0,7	0,1	0,1	0,1	0,2	0,2	0,2	0,1	0,1	0,1	0,0	0,2	0,2	0,4	0,1	0,6	11,9		
mei	2,0	0,9	0,8	3,6	1,6	0,7	0,5		2,8	1,2	0,6	0,5	2,3	0,7	0,1	0,1	0,1	0,3	0,2	0,2	0,1	0,1	0,1	0,0	0,3	0,2	0,5	0,1	0,6	12,5		
juni	1,9	0,8	0,5	3,2	1,5	0,7	0,6		2,7	1,1	0,5	0,5	2,1	0,7	0,1	0,1	0,1	0,3	0,2	0,2	0,1	0,1	0,1	0,0	0,3	0,2	0,5	0,1	0,7	11,8		
juli	2,5	0,8	0,6	3,9	1,2	0,6	0,6		2,4	1,2	0,5	0,5	2,1	0,4	0,1	0,1	0,1	0,3	0,2	0,2	0,1	0,1	0,1	0,0	0,3	0,2	0,5	0,1	0,7	11,8		
augustus	1,8	0,8	0,6	3,2	1,3	0,6	0,5	0,1	2,6	1,2	0,5	0,5	2,2	0,2	0,1	0,1	0,1	0,2	0,2	0,2	0,1	0,1	0,1	0,0	0,3	0,1	0,5	0,1	0,6	11,0		
september	2,3	0,9	0,8	4,0	1,7	0,6	0,6	0,2	3,2	1,3	0,6	0,5	2,4		0,1	0,1	0,1	0,3	0,2	0,2	0,1	0,1	0,1	0,0	0,0	0,2	0,2	0,4	0,1	0,7	12,6	
oktober	2,3	0,9	1,1	4,3	1,8	0,7	0,6	0,2	3,3	1,4	0,6	0,5	2,5		0,1	0,1	0,1	0,3	0,2	0,3	0,1	0,1	0,1	0,0	0,0	0,2	0,2	0,4	0,2	0,6	13,2	
november	2,3	0,9	1,2	4,5	1,8	0,7	0,7	0,2	3,5	1,5	0,6	0,5	2,6		0,1	0,1	0,1	0,3	0,3	0,3	0,1	0,1	0,1	0,0	0,0	0,2	0,2	0,5	0,2	0,7	13,8	
december	2,8	0,9	1,1	4,7	2,0	0,7	0,6	0,2	3,6	1,5	0,7	0,5	2,7		0,1	0,1	0,1	0,3	0,2	0,3	0,1	0,1	0,1	0,0	0,0	0,3	0,2	0,6	0,2	0,7	14,3	

* Tien werd in de periode 18/08 t/m 31/12 niet gemeten: voor die periode is het resultaat op 0 gesteld

** RTL8 werd in de periode 01/01 tot en met 17/08 niet gemeten: voor die periode is het resultaat op 0 gesteld

*** Het Gesprek werd in de periode 01/01 tot en met 01/10 niet gemeten: voor die periode is het resultaat op 0 gesteld

BIJLAGE 2
Kijkdichtheden, 18:00-24:00 uur, 6+, per zender, per maand

	Ned1	Ned2	Ned3	Publ	RTL4	RTL5	RTL7	RTL8**	RTL	SBS6	NET 5	Ver	SBS	Tien*	MTV	TMF	Comedy	NICK	Jetix	DISC	NGC	ANIM	EURO	GESPF	AT5	ORN tv	VID	DVD	HD	Rest	Tot	
2006																																
januari	5,2	4,8	2,5	12,5	6,5	2,9	1,7		11,0	5,3	2,0	1,8	9,1	2,4	0,2	0,1	0,1	0,0	0,0	0,4	0,2	0,1	0,2		0,1	0,8	0,6	1,1	0,0	1,6	40,4	
februari	5,1	7,8	3,0	15,9	6,1	2,7	1,5		10,3	4,1	1,9	1,6	7,6	2,6	0,1	0,1	0,0	0,0	0,0	0,4	0,2	0,1	0,3		0,1	0,7	0,6	1,1	0,0	1,4	41,6	
maart	4,8	5,1	2,8	12,7	6,4	2,9	1,5		10,7	4,5	2,0	1,7	8,2	2,5	0,2	0,1	0,1	0,0	0,0	0,4	0,2	0,1	0,2		0,1	0,7	0,6	1,0	0,1	1,4	39,1	
april	4,4	4,7	2,7	11,7	6,2	2,9	1,4		10,5	4,0	1,9	1,7	7,6	2,6	0,1	0,1	0,1	0,0	0,0	0,4	0,2	0,1	0,2		0,1	0,6	0,5	1,0	0,1	1,4	37,2	
mei	4,3	4,3	2,1	10,7	5,4	2,6	1,5		9,6	4,1	1,8	1,8	7,7	1,9	0,1	0,1	0,1	0,0	0,0	0,3	0,2	0,2	0,2		0,1	0,6	0,5	0,9	0,1	1,2	34,5	
juni	3,5	11,5	1,4	16,4	3,5	1,8	1,2		6,5	2,9	1,3	1,3	5,5	1,8	0,2	0,1	0,0	0,0	0,0	0,3	0,1	0,2	0,1		0,1	0,5	0,5	0,8	0,1	1,1	34,3	
juli	3,0	5,3	1,3	9,5	3,0	1,6	1,2		5,9	3,0	1,2	1,2	5,4	1,0	0,1	0,1	0,1	0,0	0,0	0,3	0,2	0,1	0,1		0,1	0,6	0,4	0,8	0,1	1,1	25,8	
augustus	3,9	3,9	1,5	9,3	4,3	2,3	1,8		8,5	4,5	1,4	1,4	7,4	1,8	0,2	0,1	0,1	0,0	0,0	0,4	0,2	0,1	0,2		0,1	0,7	0,5	1,1	0,1	1,4	32,2	
september	5,3	2,5	2,8	10,7	4,9	2,4	1,3		8,6	4,5	1,6	1,4	7,5	2,3	0,1	0,1	0,1	0,0	0,0	0,3	0,2	0,1	0,2		0,1	0,6	0,5	1,0	0,1	1,2	33,8	
oktober	6,9	2,5	2,7	12,0	5,4	2,9	1,3		9,6	4,6	1,7	1,6	7,9	2,8	0,1	0,1	0,1	0,0	0,0	0,4	0,2	0,1	0,2		0,1	0,6	0,5	1,0	0,2	1,2	37,1	
november	7,5	2,7	3,3	13,5	6,2	2,8	1,6		10,6	4,3	1,6	1,8	7,7	2,8	0,1	0,1	0,1	0,0	0,0	0,4	0,2	0,1	0,1		0,1	0,6	0,5	1,1	0,2	1,1	39,1	
december	6,9	2,6	3,2	12,7	6,0	2,8	1,8		10,5	4,1	1,8	1,5	7,4	2,6	0,1	0,1	0,1	0,2	0,0	0,3	0,2	0,1	0,1		0,1	0,6	0,5	1,4	0,3	1,4	38,9	
2007																																
januari	7,4	2,7	2,2	12,4	5,7	2,8	1,8		10,3	4,7	2,0	1,7	8,4	2,2	0,2	0,2	0,2	0,2	0,0	0,4	0,2	0,1	0,2		0,1	0,7	0,4	1,4	0,3	1,4	39,1	
februari	7,0	2,8	2,8	12,7	5,4	2,6	1,8		9,7	4,0	2,0	1,7	7,6	2,5	0,2	0,2	0,1	0,2	0,0	0,4	0,2	0,1	0,1		0,1	0,7	0,4	1,2	0,3	1,4	38,1	
maart	6,6	2,6	3,4	12,6	5,0	2,5	1,6		9,1	4,3	1,9	1,5	7,7	2,3	0,2	0,2	0,1	0,2	0,0	0,3	0,2	0,1	0,1		0,1	0,5	0,4	1,0	0,3	1,2	36,7	
april	6,2	2,1	2,8	11,1	4,3	2,2	1,6		8,1	3,5	1,8	1,5	6,7	2,3	0,1	0,1	0,1	0,2	0,0	0,3	0,2	0,1	0,1		0,1	0,5	0,4	0,9	0,3	1,1	32,8	
mei	6,1	2,3	2,2	10,6	4,6	2,3	1,4		8,3	3,7	1,8	1,8	7,3	2,4	0,2	0,1	0,2	0,2	0,0	0,3	0,2	0,1	0,2		0,1	0,5	0,4	1,0	0,3	1,1	33,5	
juni	5,4	2,1	1,4	9,0	4,2	2,2	1,4		7,8	3,6	1,6	1,6	6,8	2,5	0,2	0,1	0,2	0,2	0,0	0,3	0,2	0,1	0,2		0,1	0,6	0,3	1,1	0,3	1,3	31,1	
juli	5,9	2,2	1,6	9,7	3,4	1,9	1,5		6,8	3,6	1,4	1,6	6,6	1,2	0,2	0,1	0,2	0,1	0,0	0,3	0,2	0,1	0,1		0,1	0,6	0,3	1,0	0,2	1,3	29,2	
augustus	5,3	2,2	1,6	9,1	3,8	1,9	1,4	0,4	7,5	4,0	1,5	1,7	7,2	0,6	0,2	0,1	0,2	0,1	0,0	0,3	0,2	0,1	0,2		0,1	0,6	0,3	1,1	0,3	1,3	29,3	
september	6,5	2,3	2,4	11,3	5,2	2,0	1,7	0,7	9,7	4,1	1,8	1,8	7,7		0,1	0,1	0,2	0,2	0,0	0,3	0,2	0,1	0,2	0,0	0,1	0,5	0,3	1,0	0,3	1,2	33,6	
oktober	7,1	2,4	3,3	12,8	5,4	2,1	1,9	0,8	10,2	4,6	1,8	1,8	8,1		0,1	0,1	0,2	0,3	0,0	0,4	0,2	0,1	0,2	0,0	0,0	0,5	0,3	0,9	0,4	1,2	36,1	
november	7,2	2,3	3,7	13,3	5,4	2,3	2,0	0,8	10,6	4,6	1,9	1,8	8,4		0,2	0,1	0,3	0,3	0,0	0,4	0,2	0,1	0,2	0,0	0,1	0,5	0,4	1,0	0,4	1,2	37,5	
december	7,8	2,2	3,0	13,0	6,1	2,2	1,7	0,8	10,9	4,3	2,0	1,8	8,0		0,1	0,1	0,3	0,3	0,0	0,4	0,2	0,1	0,2	0,0	0,0	0,5	0,3	1,2	0,5	1,4	37,5	

* Tien werd in de periode 18/08 t/m 31/12 niet gemeten: voor die periode is het resultaat op 0 gesteld,

** RTL8 werd in de periode 01/01 tot en met 17/08 niet gemeten: voor die periode is het resultaat op 0 gesteld

*** Het Gesprek werd in de periode 01/01 tot en met 01/10 niet gemeten: voor die periode is het resultaat op 0 gesteld

BIJLAGE 3
Marktaandelen, 02:00-26:00 uur, 6+, per zender, per maand

	Ned1	Ned2	Ned3	Publ	RTL4	RTL5	RTL7	RTL8**	RTL	SBS 6	NET 5	Ver	SBS	Tien*	MTV	TMF	Comedy	NICK	Jetix	DISC	NGC	ANIM	EURO	GESPF	AT5	ORN tv	VID	DVD	HD	Rest	Tot		
2006																																	
januari	11,8	13,4	5,9	31,1	14,3	5,4	4,0		23,7	10,6	4,3	3,3	18,1	4,2	0,7	0,6	0,3	1,7	2,0	1,7	0,8	0,6	1,3		0,3	2,2	1,9	3,4	0,0	5,5	100,0		
februari	11,1	22,1	6,3	39,5	12,6	4,9	3,4		20,9	7,9	3,7	2,8	14,3	4,3	0,6	0,5	0,2	1,7	1,8	1,6	0,6	0,6	1,1		0,2	2,0	1,8	3,3	0,1	4,8	100,0		
maart	12,2	12,4	6,5	31,1	14,9	5,7	3,8		24,4	9,8	4,4	3,3	17,5	4,5	0,6	0,6	0,3	1,6	2,0	1,8	0,8	0,7	0,8		0,3	2,0	2,0	3,5	0,2	5,2	100,0		
april	12,0	11,7	6,6	30,4	15,1	6,0	3,7		24,7	9,3	4,4	3,4	17,1	5,0	0,6	0,6	0,3	1,7	1,8	1,7	0,8	0,7	0,9		0,3	2,1	2,1	3,6	0,3	5,2	100,0		
mei	11,9	11,3	5,9	29,1	14,6	6,0	3,9		24,5	10,4	4,6	4,1	19,0	4,1	0,8	0,7	0,4	1,8	1,8	1,7	0,8	0,9	1,1		0,3	2,0	2,2	3,4	0,4	5,3	100,0		
juni	9,5	30,9	4,1	44,5	10,2	4,1	3,5		17,8	7,6	3,5	2,9	13,9	3,8	0,7	0,6	0,3	1,6	1,6	1,4	0,6	0,9	0,8		0,2	1,8	1,8	2,8	0,3	4,6	100,0		
juli	10,1	21,5	4,7	36,4	10,7	4,7	4,5		19,8	9,2	3,9	3,4	16,5	2,7	0,9	0,8	0,5	2,4	2,1	1,8	0,8	0,9	0,6		0,3	2,4	1,8	3,4	0,4	5,6	100,0		
augustus	11,3	11,5	4,9	27,6	12,7	5,7	5,2		23,5	11,6	3,8	3,3	18,7	3,9	0,8	0,8	0,5	2,2	2,0	1,9	0,8	0,8	1,1		0,3	2,5	2,1	4,1	0,3	5,9	100,0		
september	14,4	8,0	7,5	29,9	14,1	5,6	3,8		23,5	11,0	4,1	3,3	18,4	4,9	0,6	0,6	0,6	1,9	1,8	1,7	0,8	0,8	1,1		0,2	2,1	2,2	3,6	0,4	5,0	100,0		
oktober	16,1	7,2	6,7	29,9	14,0	6,4	3,7		24,1	10,6	3,9	3,3	17,8	5,4	0,6	0,7	0,5	1,9	1,9	1,7	0,7	0,8	1,0		0,3	1,9	2,0	3,5	0,6	4,6	100,0		
november	18,2	7,3	7,6	33,1	14,9	6,0	4,0		24,8	9,2	3,6	3,5	16,2	5,0	0,5	0,6	0,4	1,7	2,0	1,5	0,7	0,7	0,6		0,2	1,9	1,7	3,4	0,6	4,2	100,0		
december	16,9	7,1	7,4	31,4	14,2	5,7	4,6		24,5	8,8	4,0	2,9	15,7	5,0	0,7	0,6	0,3	1,9	1,9	1,6	0,7	0,7	0,7		0,2	1,9	1,8	4,5	0,7	5,1	100,0		
2007																																	
januari	18,8	6,9	5,3	30,9	13,1	5,6	4,4		23,1	10,1	4,3	3,3	17,6	4,3	0,8	0,8	0,4	1,7	1,6	1,8	0,7	0,8	1,3		0,2	2,1	1,7	4,3	0,7	5,2	100,0		
februari	18,2	7,3	6,5	31,9	13,1	5,5	4,4		22,9	8,7	4,3	3,2	16,3	5,2	0,9	0,9	0,4	2,0	1,7	1,7	0,7	0,7	0,8		0,2	2,1	1,6	4,2	0,8	5,2	100,0		
maart	16,3	7,3	8,0	31,7	13,0	5,6	4,5		23,1	10,1	4,5	3,1	17,7	5,0	0,8	0,9	0,5	1,8	1,6	1,8	0,7	0,7	0,8		0,2	1,8	1,5	3,6	1,0	4,7	100,0		
april	17,9	6,5	7,5	31,9	12,5	5,4	4,8		22,7	9,2	4,5	3,6	17,4	5,6	0,8	0,7	0,5	1,8	1,8	1,6	0,8	0,6	0,7		0,2	2,0	1,5	3,5	1,0	4,8	100,0		
mei	16,0	7,0	6,1	29,1	13,1	5,4	4,0		22,5	9,5	4,6	4,2	18,3	5,6	0,8	0,8	0,8	2,2	1,9	1,7	0,8	0,7	1,0		0,3	2,0	1,5	3,9	1,0	5,1	100,0		
juni	15,9	6,9	4,5	27,4	12,8	5,7	4,8		23,2	9,7	4,5	3,9	18,1	6,1	0,8	0,8	0,9	2,1	1,8	1,6	0,8	0,7	1,1		0,2	2,2	1,4	4,1	1,0	5,7	100,0		
juli	21,5	6,8	5,1	33,4	10,4	4,9	5,3		20,6	9,8	4,0	3,8	17,5	3,0	0,9	0,9	0,9	2,3	1,9	1,6	0,8	0,7	0,6		0,2	2,4	1,4	4,0	0,9	6,0	100,0		
augustus	16,2	7,5	5,2	28,8	11,7	5,4	4,8	1,3	23,3	11,1	4,7	4,4	20,2	1,6	0,8	0,8	0,9	2,2	1,8	1,9	0,9	0,8	1,0		0,3	2,4	1,3	4,3	0,9	5,8	100,0		
september	18,2	7,2	6,6	32,0	13,8	4,9	4,9	1,9	25,4	10,3	4,8	3,9	19,0		0,7	0,7	0,8	2,1	1,7	1,8	0,9	0,7	1,0	0,0	0,2	1,9	1,3	3,5	1,0	5,2	100,0		
oktober	17,8	6,9	8,0	32,7	13,4	4,9	4,8	1,9	25,1	10,9	4,6	3,7	19,2		0,6	0,7	0,8	2,5	1,7	1,9	0,8	0,7	0,9	0,0	0,2	1,8	1,4	3,2	1,2	4,7	100,0		
november	16,8	6,7	8,8	32,3	13,3	5,2	4,8	1,8	25,1	10,7	4,7	3,7	19,1		0,7	0,6	0,8	2,4	2,1	1,8	0,8	0,8	0,7	0,0	0,2	1,8	1,5	3,4	1,2	4,9	100,0		
december	19,3	6,2	7,4	32,8	14,2	4,8	4,3	1,7	24,9	10,3	4,9	3,5	18,7		0,7	0,6	0,9	2,3	1,7	1,8	0,7	0,7	0,6	0,0	0,1	1,8	1,3	3,9	1,5	5,0	100,0		

* Tien werd in de periode 18/08 t/m 31/12 niet gemeten: voor die periode is het resultaat op 0 gesteld

** RTL8 werd in de periode 01/01 tot en met 17/08 niet gemeten: voor die periode is het resultaat op 0 gesteld

*** Het Gesprek werd in de periode 01/01 tot en met 01/10 niet gemeten: voor die periode is het resultaat op 0 gesteld

BIJLAGE 4
Marktaandelen, 18:00-24:00 uur, 6+, per zender, per maand

	Ned1	Ned2	Ned3	Publ	RTL4	RTL5	RTL7	RTL8**	RTL	SBS 6	NET 5	Ver	SBS	Tien*	MTV	TMF	Comedy	NICK	Jetix	DISC	NGC	ANIM	EURO	GESP	AT5	ORN tv	VID	DVD	HD	Rest	Tot	
2006																																
januari	13,0	11,8	6,2	31,0	16,0	7,1	4,1		27,2	13,0	5,0	4,4	22,4	6,0	0,4	0,3	0,1	0,0	0,0	1,0	0,5	0,3	0,6		0,2	1,9	1,4	2,7	0,0	3,9	100,0	
februari	12,4	18,8	7,1	38,3	14,6	6,6	3,7		24,8	9,9	4,5	3,9	18,3	6,3	0,3	0,2	0,1	0,0	0,0	0,9	0,4	0,3	0,7		0,2	1,7	1,3	2,5	0,1	3,4	100,0	
maart	12,3	13,1	7,2	32,6	16,3	7,4	3,8		27,5	11,5	5,0	4,4	20,9	6,3	0,4	0,3	0,1	0,0	0,0	1,0	0,5	0,3	0,4		0,2	1,7	1,4	2,6	0,2	3,6	100,0	
april	11,7	12,6	7,3	31,5	16,5	7,7	3,8		28,1	10,7	5,1	4,5	20,3	6,9	0,4	0,3	0,2	0,0	0,0	0,9	0,5	0,3	0,4		0,2	1,7	1,5	2,8	0,3	3,6	100,0	
mei	12,5	12,5	6,1	31,0	15,7	7,6	4,4		27,7	11,8	5,2	5,3	22,3	5,6	0,4	0,3	0,2	0,0	0,0	1,0	0,6	0,5	0,5		0,2	1,6	1,5	2,7	0,4	3,5	100,0	
juni	10,2	33,6	3,9	47,8	10,3	5,2	3,5		19,1	8,5	3,9	3,8	16,2	5,3	0,4	0,3	0,1	0,0	0,0	0,9	0,4	0,5	0,4		0,2	1,5	1,3	2,2	0,3	3,2	100,0	
juli	11,6	20,5	4,9	37,0	11,7	6,3	4,8		22,8	11,5	4,6	4,8	20,8	3,9	0,6	0,5	0,2	0,0	0,0	1,2	0,7	0,5	0,4		0,3	2,2	1,4	3,1	0,4	4,2	100,0	
augustus	12,2	12,0	4,8	29,0	13,3	7,2	5,7		26,3	14,1	4,4	4,4	22,8	5,6	0,5	0,5	0,2	0,0	0,0	1,2	0,6	0,4	0,6		0,3	2,2	1,5	3,4	0,3	4,5	100,0	
september	15,8	7,5	8,4	31,7	14,5	7,0	4,0		25,5	13,2	4,7	4,3	22,2	6,7	0,3	0,3	0,4	0,0	0,0	0,9	0,6	0,3	0,7		0,2	1,7	1,6	2,9	0,4	3,4	100,0	
oktober	18,5	6,7	7,2	32,4	14,6	7,8	3,6		26,0	12,5	4,6	4,3	21,3	7,4	0,4	0,4	0,4	0,0	0,0	1,0	0,5	0,3	0,4		0,2	1,6	1,4	2,6	0,5	3,1	100,0	
november	19,1	6,9	8,5	34,4	15,9	7,2	4,0		27,1	10,9	4,1	4,6	19,6	7,0	0,3	0,3	0,3	0,0	0,0	0,9	0,4	0,3	0,3		0,2	1,5	1,2	2,7	0,6	2,8	100,0	
december	17,8	6,8	8,2	32,8	15,3	7,1	4,6		27,1	10,5	4,6	3,9	19,0	6,6	0,3	0,3	0,3	0,5	0,0	0,9	0,5	0,3	0,4		0,2	1,6	1,3	3,7	0,7	3,6	100,0	
2007																																
januari	19,0	7,0	5,7	31,6	14,6	7,0	4,6		26,3	12,0	5,2	4,3	21,6	5,6	0,4	0,4	0,4	0,5	0,0	0,9	0,5	0,4	0,5		0,2	1,8	1,1	3,5	0,7	3,6	100,0	
februari	18,4	7,4	7,5	33,2	14,2	6,8	4,7		25,6	10,5	5,2	4,4	20,0	6,6	0,5	0,5	0,4	0,6	0,0	0,9	0,5	0,3	0,4		0,2	1,7	1,1	3,3	0,7	3,6	100,0	
maart	18,0	7,1	9,3	34,3	13,5	6,8	4,4		24,8	11,6	5,2	4,1	21,0	6,2	0,4	0,5	0,4	0,7	0,0	1,0	0,5	0,3	0,4		0,2	1,5	1,0	2,8	0,8	3,2	100,0	
april	18,9	6,3	8,6	33,7	13,2	6,7	4,8		24,7	10,7	5,4	4,5	20,6	7,2	0,5	0,4	0,4	0,6	0,0	0,9	0,5	0,3	0,4		0,2	1,5	1,1	2,9	0,9	3,4	100,0	
mei	18,3	6,9	6,5	31,7	13,8	6,8	4,1		24,7	11,1	5,3	5,5	21,8	7,2	0,5	0,4	0,5	0,7	0,0	0,8	0,6	0,3	0,5		0,2	1,6	1,1	3,1	0,9	3,3	100,0	
juni	17,5	6,8	4,5	28,8	13,5	7,1	4,5		25,2	11,6	5,2	5,2	21,9	8,1	0,5	0,4	0,6	0,6	0,0	0,8	0,6	0,5	0,3	0,7		0,2	1,8	1,0	3,5	0,9	4,2	100,0
juli	20,2	7,6	5,6	33,3	11,8	6,5	5,0		23,3	12,4	4,7	5,5	22,6	4,0	0,6	0,5	0,7	0,5	0,0	0,9	0,6	0,5	0,4		0,2	2,1	1,1	3,5	0,8	4,5	100,0	
augustus	18,0	7,6	5,3	30,9	13,0	6,6	4,8	12	25,7	13,6	5,2	5,8	24,7	2,0	0,5	0,4	0,7	0,5	0,0	0,9	0,6	0,4	0,6		0,2	2,0	0,9	3,7	0,9	4,3	100,0	
september	19,5	7,0	7,3	33,8	15,6	6,0	5,2	2,1	28,9	12,3	5,3	5,3	22,9		0,4	0,4	0,6	0,6	0,0	0,9	0,6	0,3	0,6	0,0	0,2	1,4	0,9	3,0	0,9	3,5	100,0	
oktober	19,7	6,5	9,2	35,4	15,0	5,8	5,1	2,3	28,2	12,7	5,0	4,9	22,5		0,3	0,3	0,6	0,9	0,0	1,0	0,6	0,3	0,4	0,1	0,1	1,4	0,9	2,6	1,0	3,3	100,0	
november	19,3	6,3	9,8	35,3	14,4	6,2	5,4	2,2	28,1	12,3	5,1	4,9	22,3		0,4	0,3	0,7	0,9	0,0	1,0	0,6	0,4	0,4	0,0	0,1	1,3	1,0	2,8	1,0	3,3	100,0	
december	20,7	5,9	7,9	34,6	16,3	6,0	4,7	2,2	29,1	11,4	5,2	4,7	21,3		0,4	0,3	0,7	0,7	0,0	1,0	0,5	0,4	0,4	0,0	0,1	1,4	0,8	3,2	1,2	3,7	100,0	

* Tien werd in de periode 18/08 t/m 31/12 niet gemeten: voor die periode is het resultaat op 0 gesteld

** RTL8 werd in de periode 01/01 tot en met 17/08 niet gemeten: voor die periode is het resultaat op 0 gesteld

*** Het Gesprek werd in de periode 01/01 tot en met 01/10 niet gemeten: voor die periode is het resultaat op 0 gesteld

BIJLAGE 5

Kijktijd in minuten, 02:00-26:00 uur, 6+, totaal zenders, per maand

	1990	1991	1992	1993	1994	1995	1996	1997	1998	1999	2000	2001	2002	2003	2004	2005	2006	2007
januari	131	174	166	177	174	181	184	193	183	194	185	190	188	216	217	218	224	213
februari	134	172	171	176	179	174	182	178	181	194	175	181	200	202	210	213	236	205
maart	124	147	153	154	160	164	169	165	170	179	169	179	181	202	200	206	210	191
april	112	141	147	140	152	150	147	155	166	166	159	173	177	187	191	195	200	172
mei	97	136	122	132	139	134	148	143	145	152	147	148	172	173	180	185	184	179
juni	124	133	125	120	138	127	139	127	163	141	159	144	167	157	186	166	187	170
juli	97	101	121	120	113	111	132	121	151	121	145	137	148	149	164	171	152	170
augustus	91	103	126	124	125	115	130	111	131	135	128	135	142	151	173	171	176	158
september	113	124	133	140	153	150	146	150	157	147	166	175	165	178	180	181	180	181
oktober	129	144	156	158	163	157	156	164	173	170	170	169	192	198	195	197	197	190
november	138	152	163	166	165	168	170	175	180	177	176	179	199	212	206	215	209	199
december	146	159	169	167	169	179	180	182	183	182	182	188	216	215	209	218	213	206
jaar	120	140	146	148	152	151	157	155	165	163	163	166	179	187	192	195	197	186

BIJLAGE 6

Kijkersprofielen zenders, 02:00-26:00 uur, 2007 (behorend bij Hoofdstuk 6)

Doelgroep	Ned1	Ned2	Ned3	RTL4	RTL5	RTL7	RTL8**	SBS 6	NET 5	Ver Tien*	MTV	TMF	Come	NICK	Jetix	DISC	NGC	ANIM	EURO	Gesprek	AT5	Regio	Tot	
MAN6+	47,1	42,3	51,0	38,8	44,0	60,1	39,7	43,5	35,9	59,8	53,8	48,0	47,2	64,1	52,7	54,9	66,8	64,3	45,1	59,9	55,7	53,2	47,0	47,2
VRW6+	52,9	57,7	49,0	61,2	56,0	39,9	60,4	56,6	64,2	40,1	46,2	52,0	52,8	35,9	47,3	45,1	33,1	35,6	54,9	40,0	44,2	46,8	53,0	52,8
TOT 13+	98,0	98,7	91,8	96,9	95,7	97,0	97,4	96,3	97,0	95,9	94,9	92,3	90,1	93,5	45,2	46,7	97,1	97,2	96,5	95,9	99,2	98,3	98,4	94,3
6-12	2,0	1,3	8,2	3,1	4,3	3,0	2,6	3,7	3,0	4,1	5,1	7,7	9,9	6,5	54,8	53,3	2,9	2,8	3,5	4,1	0,8	1,7	1,6	5,7
13-19	2,4	2,0	5,6	4,2	9,2	4,8	6,3	4,5	9,3	11,6	6,5	34,0	33,8	28,7	17,3	18,3	8,4	5,6	4,9	4,2	1,1	1,2	1,8	6,0
20-34	10,8	10,0	21,7	21,8	28,9	22,1	24,3	18,6	31,9	27,2	21,3	36,5	33,1	32,4	11,0	11,0	29,7	23,0	15,7	10,3	18,0	20,8	13,5	19,4
35-49	21,7	20,2	27,8	25,4	28,8	29,5	31,8	29,0	29,5	32,9	27,6	14,6	18,4	26,2	12,4	11,5	32,7	33,2	23,6	23,9	25,2	39,6	21,3	25,1
50+	63,0	66,5	36,7	45,5	28,7	40,7	35,1	44,1	26,3	24,2	39,5	7,1	4,7	6,2	4,4	5,9	26,4	35,4	52,3	57,6	54,9	36,7	61,8	43,7
20-49	32,6	30,1	49,5	47,2	57,7	51,5	56,0	47,6	61,5	60,1	48,9	51,1	51,5	58,6	23,5	22,5	62,3	56,2	39,3	34,2	43,2	60,4	34,8	44,5
BDS2049	18,9	18,6	27,9	28,7	33,8	26,9	34,3	27,4	38,8	31,8	24,4	27,7	29,7	36,7	14,6	13,5	31,4	30,8	25,0	20,8	24,4	42,5	20,1	25,8
M2049	16,7	14,7	25,6	18,7	25,3	30,9	22,2	21,4	21,4	34,4	26,0	23,3	24,8	35,1	10,2	8,8	41,2	35,0	15,0	21,6	25,8	35,2	19,5	21,5
M2049AB1	8,1	7,3	12,9	8,0	11,6	13,7	11,1	8,4	10,2	16,7	12,0	11,5	11,3	14,4	3,6	3,4	18,7	16,7	6,8	10,2	19,5	16,8	7,2	9,9
10-15	2,1	1,5	6,0	3,5	6,8	3,6	4,2	4,0	5,1	8,0	5,2	19,3	20,5	18,7	33,5	31,2	5,4	3,5	3,8	3,2	0,9	1,4	1,5	5,4
16-24	4,0	3,7	8,1	7,7	13,3	8,5	10,0	7,3	15,0	13,3	10,8	35,8	35,2	28,6	9,3	10,5	12,8	10,0	7,2	6,0	1,5	3,6	3,6	8,4
M 2034	5,2	4,6	10,7	8,3	12,2	13,3	8,8	7,9	10,0	15,1	10,8	16,3	16,2	19,8	4,3	3,7	19,3	14,5	5,8	7,3	11,2	8,7	7,3	8,8
V 2034	5,6	5,4	10,9	13,2	16,5	9,1	15,1	10,6	21,2	12,2	10,5	20,0	16,9	13,0	6,6	7,0	10,9	8,9	9,6	3,2	7,0	11,8	6,3	10,4

* Tien werd in de periode 18/08 t/m 31/12 niet gemeten: voor die periode is het resultaat op 0 gesteld

** RTL8 werd in de periode 01/01 tot en met 17/08 niet gemeten: voor die periode is het resultaat op 0 gesteld

*** Het Gesprek werd in de periode 01/01 tot en met 01/10 niet gemeten: voor die periode is het resultaat op 0 gesteld

**BIJLAGE 7****Steekproefgroottes, 2007 en 2006**

Doelgroep	Gemiddelde steekproefgrootte	
	2007	2006
Totaal 6+	2719	2764
Mannen 6+	1309	1350
Vrouwen 6+	1410	1414
Totaal 13+	2427	2434
6-12 Jaar	292	330
13-19 jaar	253	245
20-34 jaar	455	474
35-49 Jaar	722	745
50 jaar en ouder	997	970
20-49 jaar	1177	1219
Boodschapper 20-49 jaar	672	683
Man 20-49 jaar	549	575
Man 20-49 Sociale Klasse AB1	303	371
10-15 Jaar	246	246
16-24 Jaar	259	271
Mannen 20-34 Jr	200	215
Vrouwen 20-34 Jr	254	259



BIJLAGE 8

De zender Tien is op 18 augustus gestopt met uitzendingen. Voor een goed vergelijk van 2007 met 2006 voor deze zender moet de periode 1 januari t/m 17 augustus vergeleken worden.

Kijkcijfers 6+ Tien periode 1 januari t/m 17 augustus 2007 en 2006

	2007		2006	
	avond 18-24 kdh	madl	avond 18-24 kdh	madl
Nederland 1	6,3	18,5	4,3	12,1
Nederland 2	2,4	7,0	6,0	16,8
Nederland 3	2,3	6,8	2,2	6,1
RTL4	4,6	13,5	5,2	14,5
RTL5	2,3	6,8	2,5	6,9
RTL7	1,6	4,6	1,5	4,1
SBS 6	3,9	11,5	4,0	11,2
Net5	1,7	5,2	1,7	4,8
Veronica	1,6	4,8	1,6	4,4
Tien	2,1	6,2	2,1	5,8
Overig	5,1	15,0	4,8	13,3
Totaal	33,8	100	35,7	100

