

KijkOnderzoek

stichting

**Jaarrapport
2003**

NOOT

Alle resultaten zijn op het totaal kijken gebaseerd, met uitzondering van de paragraaf over het sociaal kijken. In een afzonderlijke paragraaf wordt gerapporteerd over het extrakijkgedrag.

SAMENVATTING	1
1 KIJKDICHTHEDEN	3
1.1 Kijkdichtheid per halfuur, alle zenders, 6+	3
1.2 Meest bekeken programma's, 02:00-26:00 uur, 6+, top 25	4
1.3 Meest bekeken programma's, 02:00-26:00 uur, 6-12, top 10	5
1.4 Meest bekeken programma's, 02:00-26:00 uur, 6+, top 5 per zender	6
2 MARKTAANDELEN	9
2.1 Marktaandelen, 02:00-26:00 uur en 18:00-24:00 uur, 6+	9
2.2 Marktaandelen, per tijdvak, 6+	11
2.3 Marktaandelen, 02:00-26:00 uur en 18:00-24:00 uur, per doelgroep	12
3 KIJKTIJD	14
3.1 Kijktijd per zender, 02:00-26:00 uur, 6+	14
3.2 Kijktijd per doelgroep, 02:00-26:00 uur	15
3.3 Kijktijd per weekday en per tijdvak, 6+	16
4 PROGRAMMAGENRE	17
4.1 Kijktijd naar programmagenre	17
4.2 Uitzendtijd naar programmagenre	18
5 BEREIK	19
5.1 Gemiddeld dag- en avondbereik, 6+	19
5.2 Cumulatief dag- en avondbereik, 6+	20
6 KJKERSPROFIEL PER ZENDER	21
7 TOTAALKIJKEN/BASISKIJKEN/EXTRAKIJKEN	27
7.1 Kijkdichtheid per halfuur, alle zenders, 6+, totaalkijken en basiskijken	27
7.2 Marktaandelen, 02:00-26:00 uur, 6+, totaalkijken, basiskijken en extrakijken	28
7.3 Meest bekeken programma's, 02:00-26:00 uur, 6+, totaalkijken en extrakijken top 25	29
7.4 Meest bekeken programma's, 02:00-26:00 uur, 6+, extrakijken, top 25	30
8 SOCIAAL KIJKGEDRAG	31
8.1 Sociaal kijkgedrag 6+, per zender in 1997 en 2003	31
8.2 Sociaal kijkgedrag 6+, top 25 in 2003	33
8.3 Uitgesteld kijkgedrag 6+, top 25 in 2003	35
TOELICHTING	36
DEFINITIES	37

BIJLAGEN:

1. Kijkdichtheden, 02:00-26:00 uur, 6+, per zender, per maand
2. Kijkdichtheden, 18:00-24:00 uur, 6+, per zender, per maand
3. Marktaandelen, 02:00-26:00 uur, 6+, per zender, per maand
4. Marktaandelen, 18:00-24:00 uur, 6+, per zender, per maand
5. Kijktijd, 02:00-26:00 uur, 6+, per zender, per maand
6. Kijkersprofielen per zender, getallen
7. Top 100 sociaal kijkgedrag 6+, 2003
8. Top 100 sociaal kijkgedrag 6+, 1997

SAMENVATTING

In dit rapport worden de belangrijkste resultaten van het kijkgedrag van het jaar 2003 weergegeven.

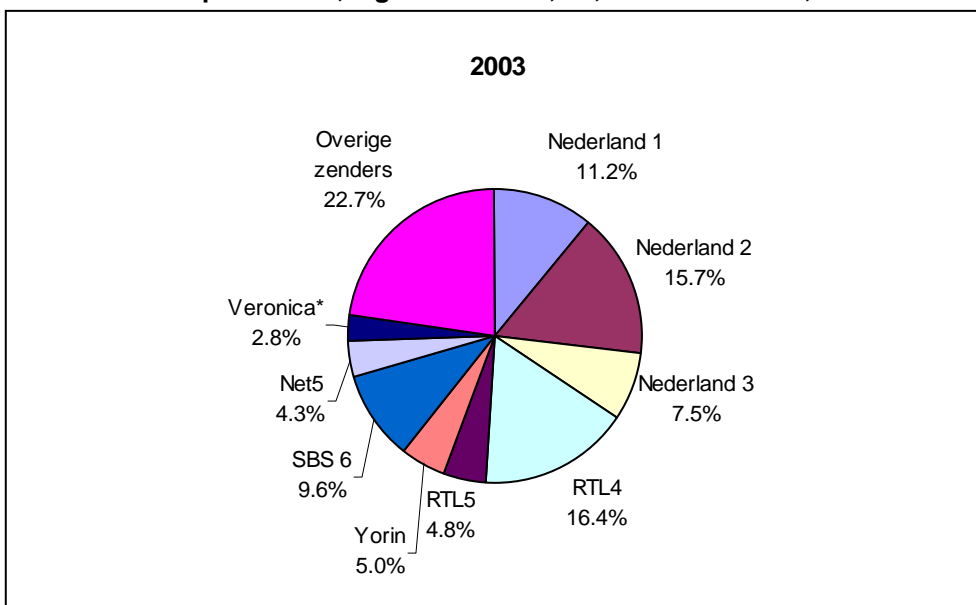
In 2003 bedroeg de gemiddelde kijktijd over de gehele dag 187 minuten. In 2002 was dit 179 minuten.

Het marktaandeel van de publieke omroepen bedroeg in 2003 over de gehele dag gezamenlijk gemiddeld 34,4%. In 2002 was dit 35,9%. De HMG zenders behaalden in 2003 een marktaandeel van 26,2% en de SBS zenders 16,8%. In 2002 was dit respectievelijk 25,3% en 16,3%. In het avondtijdvak (18-24 uur) haalden de publieke omroepen in 2003 een marktaandeel van 36,6%, de HMG zenders 28,0% en de SBS zenders 20,6%. In 2002 was dit respectievelijk 37,6%, 27,4% en 19,6%.

De drie best scorende programma's in 2003 waren de voetbalwedstrijd Nederland-Schotland (SBS 6), Idols Uitslag (RTL4) en de Idols uitzending voorafgaand aan de uitslag (RTL4). Als de sportprogramma's buiten beschouwing worden gelaten staat het Eurovisie Songfestival (Nederland 2) op de derde plek qua best scorende televisieprogramma's.

In de toplist van 'extrakijken' (bij anderen thuis kijken) staat het Spijkers Jaaroverzicht (Nederland 3) bovenaan gevolgd door Idols en de Idols Uitslag (beide RTL4). Programma's die niet in de reguliere toplist voorkomen, maar wel hoog in de toplist 'extrakijken' voorkomen zijn de programma's Knallende kurken (RTL4), Lebbis en Jansen Jakkeren door 2003 (Nederland 3) en de Oudejaarsloterij (RTL4). Deze programma's zijn relatief vaak bij anderen thuis bekeken.

Marktaandeel per zender, 9 grote zenders, 6+, 02:00-26:00 uur, 2003



* = voormalig V8 (tot 20/09/2003)

Marktaandeel per zender, overige zenders, 6+, 02:00-26:00 uur, 2003

	Madl
MTV	0.5
TMF	0.8
The Box	0.2
Nickelodeon	1.4
FoxKids	2.1
Discovery Channel	1.5
National Geographic Channel	0.5
Eurosport	0.8
Regionale zenders	2.3
Video	3.5
DVD	1.0
Overige zenders	8.1

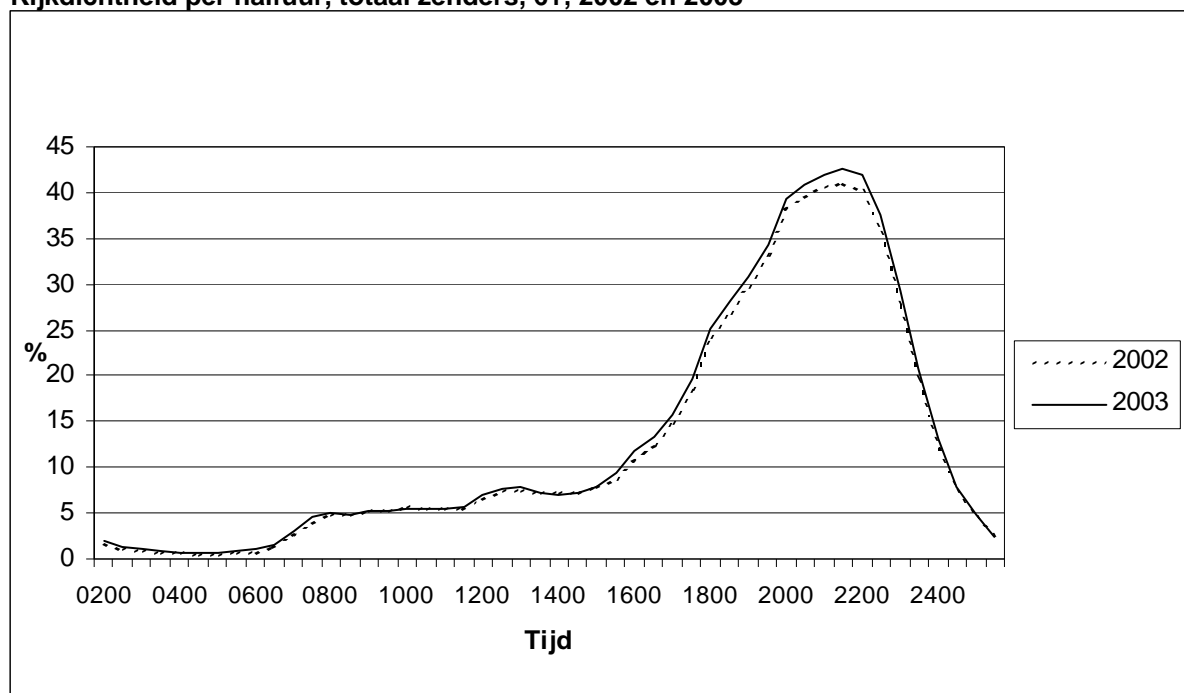
Het aandeel dat samen wordt gekeken in meerpersoonshuishoudens is gegroeid sinds 1997. De stijging geldt in meer of mindere mate voor alle zenders, voor zowel de gehele dag (2-26 uur) als het avondtijdvak (18-24 uur) en voor verschillende doelgroepen. De voetbalwedstrijd Nederland-Schotland (SBS 6), Idols (RTL4) en de Idols Uitslag (RTL4) zijn in 2003 het meest samen bekeken. De programma's Goede Tijden Slechten Tijden (RTL4), het Spijkers Jaaroverzicht (Nederland 3) en Baantjer (RTL4) zijn het meest uitgesteld bekeken.

1 KIJKDICHTHEDEN

1.1 Kijkdichtheid per halfuur, alle zenders, 6+

De onderstaande grafiek geeft weer hoe het gemiddelde verloop van het totale percentage televisiekijkers in de loop van de dag er uitziet. Hieruit blijkt dat tussen 21:30 en 22:00 uur de hoogste totale kijkdichtheid is behaald; dit patroon was ook in 2002 te zien.

Kijkdichtheid per halfuur, totaal zenders, 6+, 2002 en 2003



1.2 Meest bekeken programma's, 02:00-26:00 uur, 6+, top 25

De top 25 van de meest bekeken uitzendingen wordt in 2003 aangevoerd door de Voetbalwedstrijd Nederland-Schotland (SBS 6). Na deze voetbalwedstrijd zijn de Idols uitslag en de Idols uitzending voorafgaand aan de uitslag (beide RTL4) de meest bekeken programma's in 2003.

Top 25 meest bekeken programma's 6+, 2003

Pos.	Datum	Programma	Zender	KDH	Kijkers	
					x 1000	MADL
1	19-11 Wo	VOETBAL EK PO NEDERLAND-SCHOTLAND	SBS 6	37.4	5,513	69.7
2	08-03 Za	IDOLS UITSLAG	RTL4	33.5	4,937	64.7
3	08-03 Za	IDOLS	RTL4	31.7	4,662	56.1
4	15-11 Za	VOETBAL EK PO SCHOTLAND-NEDERLAND	RTL4	26.7	3,940	78.2
5	10-09 Wo	VOETBAL EK KW TSJECHIE-NEDERLAND	SBS 6	26.5	3,907	55.4
6	24-05 Za	EUROVISIE SONGFESTIVAL	Ned2	26.0	3,836	57.1
7	26-10 Zo	STUDIO SPORT ZONDAG 1	Ned2	25.5	3,750	54.8
8	29-11 Za	KOPSPIJKERS	Ned3	24.7	3,640	49.2
9	31-12 Wo	SPIJKERS JAAROVERZICHT	Ned3	23.4	3,445	46.1
10	12-01 Zo	DARTS WK EMBASSY FINALE	SBS 6	23.3	3,429	47.4
11	29-03 Za	VOETBAL EK KW NEDERLAND-TSJECHIE	SBS 6	23.1	3,400	47.6
12	08-04 Di	VOETBAL CL AJAX-AC MILAN	Ned2	22.6	3,336	47.3
13	19-11 Wo	DERDE HELFT	SBS 6	22.4	3,307	51.2
14	23-04 Wo	VOETBAL CL AC MILAN-AJAX	Ned2	22.1	3,261	49.3
15	07-12 Zo	IS EEN MEISJE	Ned2	22.1	3,250	39.1
16	21-01 Di	DEBAT LIJSTTREKKERS	Ned2	22.0	3,237	46.8
17	24-10 Vr	BAANTJER	RTL4	21.3	3,144	44.1
18	26-02 Wo	VOETBAL CL AJAX-ARSENAL	Ned2	21.3	3,133	46.2
19	18-02 Di	VOETBAL CL ARSENAL-AJAX	Ned2	21.3	3,133	45.4
20	02-04 Wo	VOETBAL EK KW MOLDAVIE-NEDERLAND	SBS 6	21.3	3,131	45.6
21	19-03 Wo	VOETBAL CL AS ROMA-AJAX	Ned2	21.1	3,108	44.9
22	22-01 Wo	VERKIEZING TWEDE KAMER	Ned2	20.6	3,033	41.4
23	08-03 Za	IDOLS BACKSTAGE	YRN	20.5	3,027	37.9
24	06-09 Za	VOETBAL EK KW NEDERLAND-OOSTENRIJK	SBS 6	20.3	2,991	47.1
25	11-03 Di	VOETBAL CL AJAX-VALENCIA	Ned2	19.5	2,875	42.0

1.3 Meest bekeken programma's, 02:00-26:00 uur, 6-12, top 10

Het meest bekeken programma in de doelgroep 6-12 jaar in 2003 is de Idols uitzending voorafgaand aan de uitslag (RTL4). Bij de doelgroep 6-12 jaar is de uitzending voorafgaand aan de uitslag van Idols beter bekeken dan de uitslag; dit in tegenstelling tot de doelgroep 6+. Ook de programma's Idols Backstage (Yorin) en Intocht Sinterklaas (Nederland 3) worden veel bekeken door de 6 tot 12-jarigen.

Top 10 meest bekeken programma's 6-12 jarigen, 2003

Pos.	Datum	Programma	Zender	Kijkers		
				KDH	x 1000	MADL
1	08-03 Za	IDOLS	RTL4	48.6	658	92.6
2	08-03 Za	IDOLS UITSLAG	RTL4	39.4	533	96.0
3	08-03 Za	IDOLS BACKSTAGE	YRN	35.4	479	81.2
4	15-11 Za	INTOCHT SINTERKLAAS	Ned3	35.1	476	88.4
5	03-12 Wo	JEUGDJOURNAAL	Ned3	22.1	300	55.6
6	05-11 Wo	CLUB VAN SINTERKLAAS	FOXK	21.5	290	67.4
7	02-01 Do	GOEDE TIJDEN SLECHTE TIJDEN	RTL4	20.9	282	59.4
8	21-01 Di	JEUGDJOURNAAL VERKIEZINGSDEBAT	Ned3	20.5	278	55.7
9	04-12 Do	SINTERKLAASJOURNAAL COMPILATIE	Ned3	20.1	272	61.7
10	15-03 Za	IDOLS THE COMPLETE STORY	RTL4	19.6	266	57.9

1.4 Meest bekeken programma's, 02:00-26:00 uur, 6+, top 5 per zender

Onderstaande tabellen bevatten de top 5 van de meest bekeken uitzendingen per zender.

Nederland 1

Pos.	Datum	Programma	Om roep	Kijkers		
				KDH	x 1000	MADL
1	10-02 Ma	SPOORLOOS	KRO	18.6	2,739	40.9
2	17-03 Ma	JOURNAAL 20 UUR	NOS	17.8	2,628	38.2
3	17-03 Ma	TUSSEN KUNST EN KITSCH	AVRO	15.6	2,296	33.3
4	05-01 Zo	TOEN WAS GELUK HEEL GEWOON	KRO	13.2	1,948	25.8
5	05-01 Zo	OOK DAT NOG	KRO	12.7	1,877	24.6

Nederland 2

Pos.	Datum	Programma	Om roep	Kijkers		
				KDH	x 1000	MADL
1	24-05 Za	EUROVISIE SONGFESTIVAL	NOS	26.0	3,836	57.1
2	26-10 Zo	STUDIO SPORT ZONDAG 1	NOS	25.5	3,750	54.8
3	08-04 Di	VOETBAL CL AJAX-AC MILAN	NOS	22.6	3,336	47.3
4	23-04 Wo	VOETBAL CL AC MILAN-AJAX	NOS	22.1	3,261	49.3
5	07-12 Zo	IS EEN MEISJE	NOS	22.1	3,250	39.1

Nederland 3

Pos.	Datum	Programma	Om roep	Kijkers		
				KDH	x 1000	MADL
1	29-11 Za	KOPSPIJKERS	VARA	24.7	3,640	49.2
2	31-12 Wo	SPIJKERS JAAROVERZICHT	VARA	23.4	3,445	46.1
3	20-12 Za	TOPSPIJKERS	VARA	19.1	2,806	39.4
4	21-01 Di	FREEK DE JONGE DE STEMMING	VPRO	18.7	2,748	60.5
5	16-11 Zo	TERUGKEEK VAN VAN KOOTEN & DE BIE	VPRO	15.6	2,293	27.9

RTL4

Pos.	Datum	Programma	Om roep	Kijkers		
				KDH	x 1000	MADL
1	08-03 Za	IDOLS UITSLAG		33.5	4,937	64.7
2	08-03 Za	IDOLS		31.7	4,662	56.1
3	15-11 Za	VOETBAL EK PO SCHOTLAND-NEDERLAND		26.7	3,940	78.2
4	24-10 Vr	BAANTJER		21.3	3,144	44.1
5	23-12 Di	KERST BIJ DE BAUERS		19.2	2,826	40.5

RTL5

Pos.	Datum	Programma	Om roep	Kijkers		
				KDH	x 1000	MADL
1	15-11 Za	VOETBAL EK PO NABESCHOUWING		11.3	1,663	28.8
2	28-09 Zo	AUTOSPORT F1 USA		10.8	1,589	22.2
3	06-04 Zo	AUTOSPORT F1 BRAZILIE		10.3	1,518	24.0
4	15-06 Zo	AUTOSPORT F1 CANADA		7.9	1,169	32.6
5	18-05 Zo	AUTOSPORT F1 OOSTENRIJK		7.3	1,069	44.2

Yorin

Pos. Datum	Programma	KDH	Kijkers	
			x 1000	MADL
1 08-03 Za	IDOLS BACKSTAGE	20.5	3,027	37.9
2 04-02 Di	LIVING WITH MICHAEL JACKSON	10.1	1,492	21.1
3 13-01 Ma	SAM SAM	7.3	1,072	15.7
4 21-04 Ma	EDELE DELEN	7.1	1,044	15.8
5 17-12 Wo	IDOLS	7.1	1,040	15.5

SBS 6

Pos. Datum	Programma	KDH	Kijkers	
			x 1000	MADL
1 19-11 Wo	VOETBAL EK PO NEDERLAND-SCHOTLAND	37.4	5,513	69.7
2 10-09 Wo	VOETBAL EK KW TSJECHIE-NEDERLAND	26.5	3,907	55.4
3 12-01 Zo	DARTS WK EMBASSY FINALE	23.3	3,429	47.4
4 29-03 Za	VOETBAL EK KW NEDERLAND-TSJECHIE	23.1	3,400	47.6
5 19-11 Wo	DERDE HELFT	22.4	3,307	51.2

NET 5

Pos. Datum	Programma	KDH	Kijkers	
			x 1000	MADL
1 02-11 Zo	EXPEDITIE ROBINSON	10.1	1,480	19.2
2 02-01 Do	STUART LITTLE	9.2	1,351	18.1
3 11-12 Do	WHAT WOMEN WANT	8.1	1,186	18.9
4 07-12 Zo	EXPEDITIE ROBINSON DE FINALE	8.0	1,171	15.2
5 01-05 Do	ERIN BROCKOVICH	7.2	1,058	17.3

Veronica

Pos. Datum	Programma	KDH	Kijkers	
			x 1000	MADL
1 14-10 Di	FLODDER 3	6.3	926	14.8
2 23-09 Di	ENEMY OF THE STATE	6.1	903	15.4
3 20-09 Za	GLADIATOR	5.8	860	20.1
4 07-10 Di	BAD BOYS	5.7	842	13.7
5 11-11 Di	RUSH HOUR	5.3	786	12.4

MTV

Pos. Datum	Programma	KDH	Kijkers	
			x 1000	MADL
1 14-12 Zo	TRIP	0.9	135	3.5
2 26-01 Zo	BEHIND THE MUSIC	0.9	133	6.4
3 05-03 Wo	OSBOURNES	0.8	121	1.8
4 23-02 Zo	CRIBS	0.8	112	6.7
5 01-04 Di	JACKASS	0.8	111	1.7

TMF

Pos. Datum	Programma	KDH	Kijkers	
			x 1000	MADL
1 19-04 Za	TMF AWARDS 2003	2.3	336	5.7
2 27-04 Zo	MENTAL THEO BACKSTAGE	0.7	96	6.0
3 15-11 Za	SMS GAMES	0.6	95	2.2
4 13-12 Za	MATCHMAKER	0.6	91	7.5
5 13-12 Za	BABETRAP	0.6	91	7.0

Nickelodeon

Pos.	Datum	Programma	Kijkers		
			KDH	x 1000	MADL
1	29-10 Wo	BASSIE & ADRIAAN EN DE REIS VOL ..	1.9	279	5.3
2	03-11 Ma	ROCKET POWER	1.7	251	4.5
3	02-11 Zo	SABRINA THE TEENAGE WITCH	1.6	240	6.2
4	31-12 Wo	BASSIE & ADRIAAN GEHEIMZ.OPDRACHT	1.6	233	13.1
5	31-10 Vr	BASSIE & ADRIAAN EN DE PLAAGGEEST	1.6	231	5.2

FoxKids

Pos.	Datum	Programma	Kijkers		
			KDH	x 1000	MADL
1	30-11 Zo	FEEST VAN SINTERKLAAS	5.1	748	21.6
2	27-04 Zo	FO XKIDS PLANET	3.3	484	16.2
3	28-11 Vr	CLUB VAN SINTERKLAAS	2.7	404	33.8
4	05-12 Vr	SINTFLITS	2.4	346	16.7
5	22-11 Za	VERHAAL VAN SINTERKLAAS	2.3	344	32.8

Discovery Channel

Pos.	Datum	Programma	Kijkers		
			KDH	x 1000	MADL
1	07-09 Zo	NEFERTITI REVEALED	1.7	250	4.0
2	28-09 Zo	EXTREME ENGINEERING	1.6	240	4.1
3	06-02 Do	FBI FILES	1.5	225	3.9
4	02-01 Do	PROSECUTORS	1.4	206	4.8
5	21-12 Zo	WORLD'S MOST LUXURIOUS HOTEL	1.4	202	2.8

2. MARKTAANDELEN

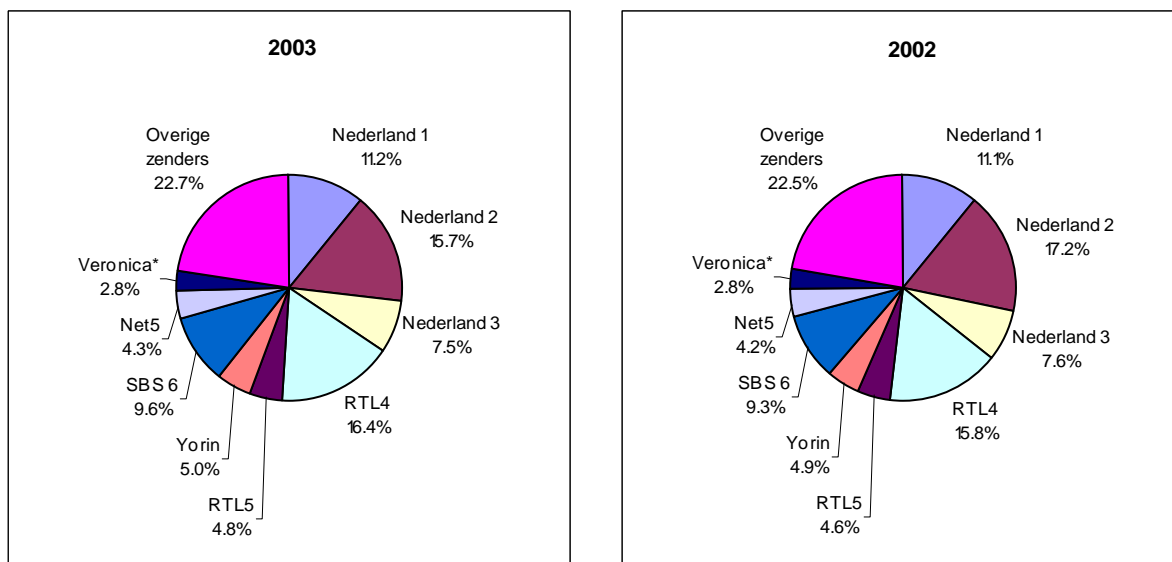
2.1 Marktaandeel, 02:00-26:00 uur en 18:00-24:00 uur, 6+

Het marktaandeel van de publieke omroepen over de gehele dag bedroeg in 2003 gezamenlijk gemiddeld 34,4%; dit is 1,5% lager dan in 2002. Deze afname wordt met name veroorzaakt door het lagere aandeel van Nederland 2.

De HMG zenders behielden in 2003 een marktaandeel van 26,2%; in 2002 was dit 25,3%. De stijging wordt veroorzaakt door de stijging van alle drie de zenders (RTL4, RTL5 en Yorin).

Het marktaandeel voor de SBS zenders bedroeg 16,8%; dit is een toename van 0,5% ten opzichte van 2002. Deze toename wordt veroorzaakt door de groei van SBS 6 en Net5.

Marktaandelen, 02:00-26:00 uur, 6+, 2003 en 2002



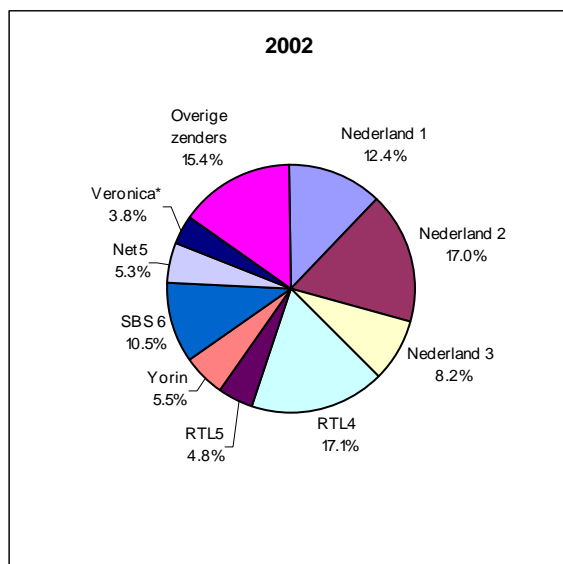
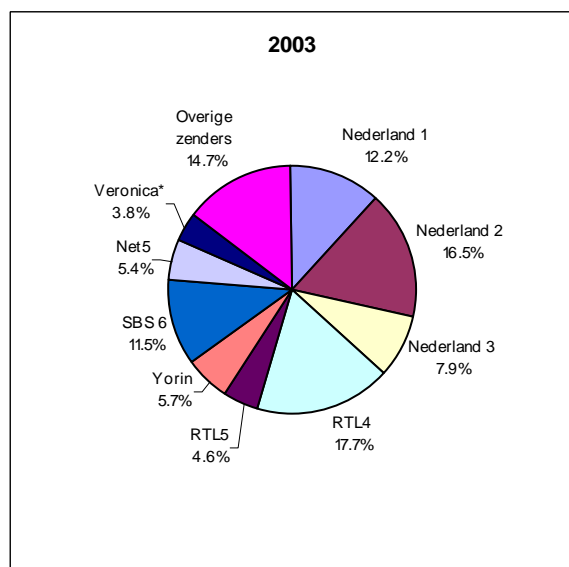
* = voormalig V8 (tot 20/09/2003)

In het tijdvak 18:00-24:00 uur bedroeg het marktaandeel van de publieke omroepen 36,6%; dit is 1,0% lager dan het aandeel in 2002. Deze afname wordt veroorzaakt door alle drie de publieke zenders.

De HMG zenders behaalden in het avondtijdvak een marktaandeel van 28,0% ten opzichte van 27,4% vorig jaar. Deze stijging wordt veroorzaakt door een stijging van RTL4, een kleine stijging van Yorin en een kleine daling van RTL 5.

Voor de gezamenlijke SBS zenders was het aandeel in het avondtijdvak 20,6%; dit is een groei van 1,0% ten opzichte van 2002. De stijging wordt met name veroorzaakt door een stijging van SBS 6 en een kleine stijging van Net5. Veronica (voormalig V8) is hetzelfde gebleven ten opzichte van 2002.

Marktaandelen, 18:00-24:00 uur, 6+, 2003 en 2002



* = voormalig V8 (tot 20/09/2003)

2.2 Marktaandelen, per tijdvak, 6+

In onderstaande tabel worden de marktaandelen per zender weergegeven voor drie tijdvakken. Hieruit blijkt dat in de tijdvakken 18.00-24:00 uur en 02:00-26:00 uur RTL4 in 2003 marktleider is. Nederland 2 heeft in het tijdvak 07:00-18:00 uur het grootste marktaandeel.

Marktaandelen, per tijdvak, 6+, 2003

	07:00-18:00	18:00-24:00	02:00-26:00
Nederland 1	10.1	12.2	11.2
Nederland 2	14.5	16.5	15.7
Nederland 3	6.9	7.9	7.5
RTL4	14.3	17.7	16.4
RTL5	5.3	4.6	4.8
Yorin	3.2	5.7	5.0
SBS 6	5.1	11.5	9.6
Net5	1.5	5.4	4.3
Veronica*	0.0	3.8	2.8
MTV	1.0	0.4	0.5
TMF	1.7	0.4	0.8
The Box	0.4	0.1	0.2
Nickelodeon	3.6	0.6	1.4
FoxKids	7.6	0.0	2.1
Discovery Channel	2.4	1.0	1.5
National Geographic Channel	0.7	0.4	0.5
Eurosport	1.6	0.5	0.8
Regionale zenders	2.2	2.1	2.3
Video	5.6	2.4	3.5
DVD	1.5	0.8	1.0
Overige zenders	11.3	6.4	8.2
Totaal zenders	100.0	100.0	100.0

* = voormalig V8 (tot 20/09/2003)

2.3 Marktaandeel, 02:00-26:00 uur en 18:00-24:00 uur, per doelgroep

In onderstaande vier tabellen is per zender te zien wat in 2003 de marktaandeel zijn geweest in de verschillende doelgroepen.

Marktaandeel, 02:00-26:00 uur, per doelgroep, 2003

	6+	M6+	V6+	13+	6-12	13-19	20-34	35-49	50+
Nederland 1	11.2	9.9	12.4	11.7	3.8	5.0	7.1	9.7	16.0
Nederland 2	15.7	17.6	14.0	16.3	7.2	9.6	11.5	15.1	20.2
Nederland 3	7.5	7.3	7.6	7.2	12.0	4.6	7.1	7.4	7.4
RTL4	16.4	12.7	19.8	16.8	10.2	13.3	17.2	16.4	17.3
RTL5	4.8	6.0	3.7	5.0	2.2	3.6	5.0	5.5	4.8
Yorin	5.0	4.9	5.0	4.9	6.0	8.5	7.4	5.4	2.9
SBS 6	9.6	9.8	9.4	9.9	5.2	8.3	10.5	11.3	9.0
Net5	4.3	3.8	4.8	4.4	2.7	7.1	7.3	5.3	2.2
Veronica*	2.8	3.5	2.2	2.9	2.6	5.1	4.2	3.4	1.6
MTV	0.5	0.6	0.5	0.5	0.7	2.9	1.0	0.4	0.1
TMF	0.8	0.8	0.8	0.8	1.5	4.7	1.4	0.5	0.1
The Box	0.2	0.2	0.2	0.2	0.2	1.3	0.4	0.2	0.0
Nickelodeon	1.4	1.5	1.4	0.8	10.9	4.6	1.3	0.7	0.1
FoxKids	2.1	2.3	1.9	1.0	19.0	5.1	1.4	0.9	0.3
Discovery Channel	1.5	2.1	1.0	1.6	0.7	1.6	2.7	1.5	1.1
National Geographic Channel	0.5	0.6	0.5	0.6	0.2	0.3	0.6	0.6	0.5
Eurosport	0.8	1.1	0.5	0.8	0.4	0.7	0.7	0.6	1.0
Regionale zenders	2.3	2.2	2.3	2.4	0.6	1.0	1.7	2.2	3.0
Video	3.5	3.4	3.6	3.4	5.7	5.1	3.7	3.7	2.8
DVD	1.0	1.2	0.8	1.0	2.0	2.4	1.8	1.2	0.2
Overige zenders	8.2	8.5	7.8	8.3	6.3	5.3	6.2	8.3	9.6
Totaal zenders	100.0	100.0	100.0	100.0	100.0	100.0	100.0	100.0	100.0

* = voormalig V8 (tot 20/09/2003)

Marktaandeel, 02:00-26:00 uur, per doelgroep, 2003, vervolg

	BDS		M	M2049	10-15	16-24	M	V
	20-49	20-49	20-49	ab1			20-34	20-34
Nederland 1	8.5	9.2	7.8	8.8	4.4	5.3	6.2	7.9
Nederland 2	13.5	12.5	15.3	15.4	8.6	9.9	13.1	10.0
Nederland 3	7.3	7.4	7.3	8.2	6.5	4.7	6.6	7.5
RTL4	16.8	18.7	12.6	12.3	12.1	16.0	12.2	21.5
RTL5	5.3	4.7	6.5	6.4	3.0	4.2	6.4	3.8
Yorin	6.3	6.2	6.0	5.6	8.0	8.5	7.1	7.7
SBS 6	10.9	10.6	10.9	9.7	7.3	9.1	10.6	10.4
Net5	6.2	6.6	5.4	5.6	5.3	7.8	6.1	8.4
Veronica*	3.8	3.2	4.6	4.6	4.3	5.4	5.5	3.1
MTV	0.6	0.6	0.8	0.9	2.0	2.2	1.2	0.8
TMF	0.9	0.8	1.0	1.0	3.6	3.2	1.5	1.2
The Box	0.2	0.2	0.3	0.3	0.6	1.0	0.5	0.3
Nickelodeon	1.0	0.8	1.0	1.1	7.7	3.0	1.3	1.4
FoxKids	1.1	1.1	1.0	0.9	11.6	2.3	1.2	1.6
Discovery Channel	2.0	1.6	2.8	2.8	1.2	2.9	3.9	1.6
National Geographic Channel	0.6	0.6	0.8	0.8	0.3	0.5	0.8	0.5
Eurosport	0.7	0.5	0.9	0.8	0.6	0.7	0.9	0.4
Regionale zenders	1.9	2.0	2.0	1.8	0.7	1.1	1.8	1.6
Video	3.7	4.0	3.5	3.5	5.5	4.2	3.6	3.9
DVD	1.5	1.3	1.8	1.7	2.1	2.3	2.1	1.6
Overige zenders	7.4	7.6	8.3	8.3	4.6	6.0	7.7	4.9
Totaal zenders	100.0	100.0	100.0	100.0	100.0	100.0	100.0	100.0

* = voormalig V8 (tot 20/09/2003)

Marktaandeel, 18:00-24:00 uur, per doelgroep, 2003

	6+	M6+	V6+	13+	6-12	13-19	20-34	35-49	50+
Nederland 1	12.2	10.8	13.4	12.5	5.6	5.5	6.9	9.9	17.3
Nederland 2	16.5	18.3	14.8	16.7	11.9	11.1	12.2	15.5	20.0
Nederland 3	7.9	8.0	7.8	7.7	13.1	4.7	7.0	7.7	8.3
RTL4	17.7	14.7	20.4	17.7	18.1	16.5	18.1	17.4	17.8
RTL5	4.6	5.7	3.6	4.6	3.2	3.7	4.8	5.2	4.3
Yorin	5.7	5.4	6.0	5.6	7.3	10.3	8.9	6.1	3.3
SBS 6	11.5	11.9	11.1	11.6	9.3	10.8	12.4	13.1	10.4
Net5	5.4	4.7	6.0	5.4	5.0	9.7	9.2	6.5	2.5
Veronica*	3.8	4.7	3.0	3.7	5.4	7.9	5.7	4.4	2.0
MTV	0.4	0.4	0.3	0.3	0.8	1.9	0.7	0.3	0.0
TMF	0.4	0.5	0.4	0.4	0.9	2.6	0.7	0.3	0.1
The Box	0.1	0.1	0.1	0.1	0.2	0.8	0.2	0.1	0.0
Nickelodeon	0.6	0.6	0.6	0.3	6.1	2.2	0.5	0.4	0.1
FoxKids	0.0	0.0	0.0	0.0	0.0	0.0	0.0	0.0	0.0
Discovery Channel	1.0	1.2	0.8	1.0	0.7	0.9	1.4	1.0	0.8
National Geographic Channel	0.4	0.5	0.3	0.4	0.3	0.2	0.4	0.4	0.4
Eurosport	0.5	0.6	0.3	0.5	0.3	0.4	0.4	0.4	0.6
Regionale zenders	2.1	2.1	2.1	2.2	0.8	0.9	1.5	1.8	2.8
Video	2.4	2.4	2.5	2.4	3.6	3.9	2.9	2.6	1.8
DVD	0.8	1.0	0.7	0.8	1.4	1.7	1.6	1.1	0.2
Overige zenders	6.4	6.7	6.1	6.4	6.1	4.2	4.6	6.0	7.7
Totaal zenders	100.0	100.0	100.0	100.0	100.0	100.0	100.0	100.0	100.0

* = voormalig V8 (tot 20/09/2003)

Marktaandeel, 18:00-24:00 uur, per doelgroep, 2003, vervolg

	BDS		M	M2049	10-15	16-24	M	V
	20-49	20-49	20-49	ab1			20-34	20-34
Nederland 1	8.6	9.1	8.0	9.2	5.3	5.1	6.1	7.5
Nederland 2	14.1	13.1	15.7	15.6	11.2	11.1	13.8	11.0
Nederland 3	7.4	7.5	7.7	8.8	6.6	4.8	6.9	7.0
RTL4	17.7	19.2	14.5	14.0	18.0	17.3	14.2	21.4
RTL5	5.1	4.5	6.1	6.0	3.6	4.1	6.1	3.8
Yorin	7.3	7.4	6.8	6.2	9.4	10.3	8.2	9.5
SBS 6	12.8	12.4	12.9	11.5	10.9	11.3	12.7	12.2
Net5	7.7	8.4	6.4	6.7	8.3	10.1	7.4	10.7
Veronica*	5.0	4.3	5.9	5.8	7.5	8.0	7.4	4.3
MTV	0.5	0.4	0.5	0.6	1.5	1.5	0.8	0.6
TMF	0.5	0.5	0.6	0.6	2.0	1.9	0.9	0.6
The Box	0.1	0.1	0.2	0.2	0.4	0.6	0.3	0.2
Nickelodeon	0.4	0.3	0.4	0.5	3.9	1.5	0.5	0.5
FoxKids	0.0	0.0	0.0	0.0	0.0	0.0	0.0	0.0
Discovery Channel	1.2	1.1	1.5	1.5	0.8	1.4	1.9	1.0
National Geographic Channel	0.4	0.4	0.5	0.5	0.2	0.4	0.5	0.3
Eurosport	0.4	0.3	0.5	0.5	0.4	0.4	0.5	0.3
Regionale zenders	1.7	1.7	1.7	1.5	0.8	0.9	1.6	1.3
Video	2.7	2.8	2.7	2.8	3.8	3.3	2.9	2.9
DVD	1.3	1.2	1.5	1.5	1.6	1.7	1.9	1.4
Overige zenders	5.4	5.6	6.0	6.3	4.1	4.4	5.7	3.6
Totaal zenders	100.0	100.0	100.0	100.0	100.0	100.0	100.0	100.0

* = voormalig V8 (tot 20/09/2003)

3. KIJKTIJD

3.1 Kijktijd per zender, 02:00-26:00 uur, 6+

In 2003 bedroeg de gemiddelde kijktijd over de gehele dag 187 minuten. In 2002 was de kijktijd 8 minuten korter. Vooral naar de zender Nickelodeon is in 2003 meer gekeken dan in 2002.

Kijktijd in minuten per zender, 02:00-26:00 uur, 6+, 2003 en 2002

	2003	2002	index
Nederland 1	20.9	19.9	105
Nederland 2	29.3	30.7	95
Nederland 3	13.9	13.6	102
RTL4	30.6	28.3	108
RTL5	9.0	8.2	110
Yorin	9.3	8.8	106
SBS 6	18.0	16.6	108
Net5	8.1	7.5	108
Veronica*	5.3	5.0	106
MTV	1.0	0.9	111
TMF	1.5	1.5	100
The Box	0.4	0.5	80
Nickelodeon	2.7	1.1	245
FoxKids	3.9	3.1	126
Discovery Channel	2.9	2.2	132
National Geographic Channel	1.0	1.0	100
Eurosport	1.5	1.3	115
Regionale zenders	4.2	3.6	117
Video	6.5	7.2	90
DVD	1.9		
Overige zenders	14.6	17.8	82
Totaal zenders	186.6	178.9	104

* = voormalig V8 (tot 20/09/2003)

3.2 Kijktijd per doelgroep, 02:00-26:00 uur

De gemiddelde kijktijd in de doelgroep 6+ bedroeg in 2003 187 minuten. De 50-plussers behalen de hoogste kijktijd; 233 minuten (bijna vier uur). De 13-19-jarigen kijken het minst televisie; in 2003 keken zij gemiddeld 124 minuten (ongeveer 2 uur).

Kijktijd in minuten per doelgroep, 02:00-26:00 uur, totaal zenders, 2003

	2003
6+	186.6
M6+	183.1
V6+	189.9
13+	192.8
6-12	125.5
13-19	123.9
20-34	166.0
35-49	186.4
50+	232.8
20-49	176.8
BDS20-49	186.9
M20-49	174.5
M20-49AB1	160.8
10-15	132.1
16-24	137.9
M20-34	164.7
V20-34	167.0

3.3 Kijktijd per weekday en per tijdvak, 6+

In 2003 is, in vergelijking met 2002, op alle dagen van de week en in alle tijdvakken langer televisie gekeken. Met name op zondag en woensdag is de kijktijd toegenomen. In het avondtijdvak (tussen 18:00 en 24:00 uur) wordt ongeveer tweederde van de kijktijd gerealiseerd; in het dagtijdvak (tussen 07:00-18:00 uur) iets meer dan een kwart.

Kijktijd in minuten per weekday, 02:00-26:00, 6+, 2003 en 2002

	2003	2002	index
Maandag	180.2	172.2	105
Dinsdag	176.1	174.0	101
Woensdag	181.6	169.2	107
Donderdag	170.7	163.2	105
Vrijdag	182.6	177.8	103
Zaterdag	197.4	191.0	103
Zondag	217.7	204.7	106
Totaal	186.6	178.9	104

Kijktijd in minuten per tijdvak, 6+, 2003 en 2002

	2003	2002	index
07:00-18:00	51.2	49.5	103
18:00-24:00	123.8	118.9	104
02:00-26:00	186.6	178.9	104

4. PROGRAMMAGENRE

4.1 Kijktijd naar programmagenre

In onderstaande tabellen wordt de gemiddelde kijktijd per programmagenre weergegeven voor elke zender.

Kijktijd in minuten (per dag) naar programmagenre, 6+, 02:00-26:00 uur, 2003

	info	fictie	amu	sport	muz	kind	tot
Nederland 1	12.6	2.6	2.7	0.2	0.3	0.0	18.4
Nederland 2	9.0	2.0	2.8	11.0	1.3	0.1	26.2
Nederland 3	5.3	1.4	2.2	0.1	0.3	3.4	12.5
RTL4	12.9	8.5	3.0	0.1	0.1	0.1	24.7
RTL5	2.4	2.3	0.0	3.1	0.0	0.0	7.8
Yorin	1.7	3.7	1.2	0.0	0.0	0.9	7.5
SBS 6	6.3	4.5	1.0	2.6	0.0	0.2	14.6
Net5	0.8	5.2	0.4	0.0	0.0	0.1	6.6
Veronica*	0.3	3.8	0.4	0.0	0.0	0.0	4.5
MTV	0.1	0.1	0.2	0.0	0.5	0.0	0.9
TMF	0.1	0.0	0.1	0.0	1.2	0.0	1.4
Nickelodeon	0.0	0.3	0.0	0.0	0.0	2.2	2.5
FoxKids	0.0	0.0	0.0	0.0	0.0	3.5	3.6
Discovery Channel	2.1	0.0	0.2	0.0	0.0	0.0	2.4
Publieke Omroep	26.9	6.0	7.7	11.3	1.8	3.5	57.2
HMG-zenders	16.9	14.6	4.2	3.2	0.2	1.0	40.1
SBS-zenders	7.3	13.5	1.8	2.7	0.0	0.3	25.7
Totaal	53.5	34.4	14.3	17.1	3.7	10.5	133.5

* = voormalig V8 (tot 20/09/2003)

Verdeling kijktijd in % (per dag) naar programmagenre, 6+, 02:00-26:00 uur, 2003

	info	fictie	amu	sport	muz	kind	tot
Nederland 1	68.2	14.1	14.9	1.1	1.5	0.1	100.0
Nederland 2	34.3	7.7	10.8	42.0	4.8	0.4	100.0
Nederland 3	42.2	10.8	17.1	0.6	2.1	27.2	100.0
RTL4	52.0	34.4	12.2	0.5	0.6	0.3	100.0
RTL5	30.1	29.9	0.3	39.1	0.2	0.5	100.0
Yorin	22.7	49.6	15.9	0.0	0.4	11.4	100.0
SBS 6	43.0	30.6	7.1	18.0	0.1	1.2	100.0
Net5	11.8	79.9	6.3	0.0	0.0	2.0	100.0
Veronica*	6.4	84.2	8.5	0.5	0.3	0.2	100.0
MTV	14.9	6.4	18.4	0.0	60.3	0.0	100.0
TMF	8.7	0.0	5.8	0.0	85.3	0.2	100.0
Nickelodeon	0.0	12.3	0.0	0.0	0.5	87.1	100.0
FoxKids	0.0	0.2	0.0	0.0	0.7	99.1	100.0
Discovery Channel	89.3	0.0	10.0	0.2	0.0	0.5	100.0
Publieke Omroep	47.0	10.4	13.5	19.7	3.2	6.2	100.0
HMG-zenders	42.2	36.4	10.6	7.9	0.5	2.4	100.0
SBS-zenders	28.6	52.6	7.1	10.3	0.1	1.2	100.0
Totaal	40.1	25.8	10.7	12.8	2.8	7.9	100.0

Bovenstaande tabel is gebaseerd op de programmatypen 'Programma's' en 'Postbus 51'. De programma's zijn ingedeeld in de SKO categorieën Informatie/Educatie, Fictie, Amusement, Sport, Muziek en Kinderen. Voor nadere informatie over de SKO hoofdingeling zie Het Kijkonderzoek: Methodologische Beschrijving, Amstelveen 2003. De kijk- en uitzendtijd zijn berekend op basis van de uitgezonden programma's, afgekapt op hele minuten. Hierdoor kan sprake zijn van dubbel telling van een minuut indien er programma's korter dan één minuut zijn uitgezonden.

* = voormalig V8 (tot 20/09/2003)

4.2 Uitzendtijd naar programmagenre

In onderstaande tabellen wordt de uitzendtijd weergegeven voor elke zender, per programmagenre.

Uitzendtijd in uren naar programmagenre, 02:00-26:00 uur, 2003

	info	fictie	amu	sport	muz	kind	tot
Nederland 1	4242	692	698	83	154	20	5889
Nederland 2	3479	535	335	1188	273	18	5828
Nederland 3	2040	668	393	45	211	2920	6276
RTL4	3851	1378	1266	13	27	80	6615
RTL5	3043	1064	11	1078	11	19	5226
Yorin	1942	1650	546	0	19	1926	6084
SBS 6	2137	1576	303	399	3	145	4562
Net5	1138	2389	120	0	1	221	3869
Veronica*	403	1857	187	13	12	2	2475
MTV	616	114	444	2	6342	0	7520
TMF	421	0	198	0	7270	5	7894
Nickelodeon	0	410	0	0	32	5715	6158
FoxKids	0	5	0	0	30	3980	4015
Discovery Channel	6339	3	629	21	0	58	7051
Publieke Omroep	9761	1895	1426	1317	638	2957	17993
HMG-zenders	8837	4091	1824	1091	57	2025	17925
SBS-zenders	3678	5822	611	411	16	368	10906
Totaal	29653	12341	5132	2843	14385	15108	79462

* = voormalig V8 (tot 20/09/2003)

Procentuele verdeling van de uitzendtijd naar programmagenre, 02:00-26:00, 2003

	info	fictie	amu	sport	muz	kind	tot
Nederland 1	72.0	11.7	11.9	1.4	2.6	0.3	100.0
Nederland 2	59.7	9.2	5.7	20.4	4.7	0.3	100.0
Nederland 3	32.5	10.6	6.3	0.7	3.4	46.5	100.0
RTL4	58.2	20.8	19.1	0.2	0.4	1.2	100.0
RTL5	58.2	20.4	0.2	20.6	0.2	0.4	100.0
Yorin	31.9	27.1	9.0	0.0	0.3	31.7	100.0
SBS 6	46.8	34.5	6.6	8.7	0.1	3.2	100.0
Net5	29.4	61.7	3.1	0.0	0.0	5.7	100.0
Veronica*	16.3	75.1	7.6	0.5	0.5	0.1	100.0
MTV	8.2	1.5	5.9	0.0	84.3	0.0	100.0
TMF	5.3	0.0	2.5	0.0	92.1	0.1	100.0
Nickelodeon	0.0	6.7	0.0	0.0	0.5	92.8	100.0
FoxKids	0.0	0.1	0.0	0.0	0.7	99.1	100.0
Discovery Channel	89.9	0.0	8.9	0.3	0.0	0.8	100.0
Publieke Omroep	54.2	10.5	7.9	7.3	3.5	16.4	100.0
HMG-zenders	49.3	22.8	10.2	6.1	0.3	11.3	100.0
SBS-zenders	33.7	53.4	5.6	3.8	0.1	3.4	100.0
Totaal	37.3	15.5	6.5	3.6	18.1	19.0	100.0

Bovenstaande tabel is gebaseerd op de programmatypen 'Programma's' en 'Postbus 51'. De programma's zijn ingedeeld in de SKO categorieën Informatie/Educatie, Fictie, Amusement, Sport, Muziek en Kinderen. Voor nadere informatie over de SKO hoofdingeling zie Het Kijkonderzoek: Methodologische Beschrijving, Amstelveen 2003. De kijk- en uitzendtijd zijn berekend op basis van de uitgezonden programma's, afgekapt op hele minuten. Hierdoor kan sprake zijn van dubbeltelling van een minuut indien er programma's korter dan één minuut zijn uitgezonden.

* = voormalig V8 (tot 20/09/2003)

5. BEREIK

5.1 Gemiddeld dag- en avondbereik, 6+

In 2003 was het totale dagbereik (02:00-26:00 uur) van televisie 79,3%. 's Avonds (18:00-24:00 uur) was het bereik 71,9%. RTL4 had het grootste dagbereik (49,8%) en Nederland 2 had 's avonds het grootste bereik (42,9%).

Gemiddeld dag- en avondbereik, 6+, 2003

	2003 02:00-26:00	2003 18:00-24:00
Nederland 1	48.0	38.2
Nederland 2	49.7	42.9
Nederland 3	41.1	33.0
RTL4	49.8	42.4
RTL5	30.7	23.5
Yorin	31.2	25.6
SBS 6	40.1	34.5
Net5	23.9	19.6
Veronica*	20.2	18.4
MTV	7.4	4.5
TMF	9.3	4.9
The Box	3.7	1.8
Nickelodeon	6.8	3.0
FoxKids	9.4	0.0
Discovery Channel	11.3	6.5
National Geographic Channel	7.0	4.4
Eurosport	6.4	3.7
Regio Totaal	23.7	16.7
Video	11.3	6.8
DVD	2.1	1.3
Totaal zenders	79.3	71.9

* = voormalig V8 (tot 20/09/2003)

5.2 Cumulatief dag- en avondbereik, 6+

Het cumulatieve totale dagbereik (02:00-26:00 uur) was in 2003 98,4%. 's Avonds (18:00-24:00 uur) was het cumulatieve bereik ook 98,4%.

Cumulatief dag- en avondbereik, 6+, 2003

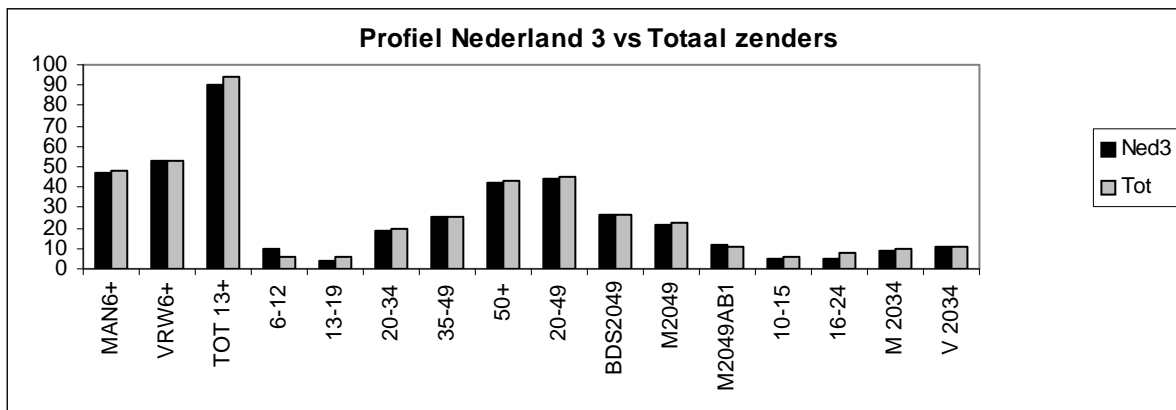
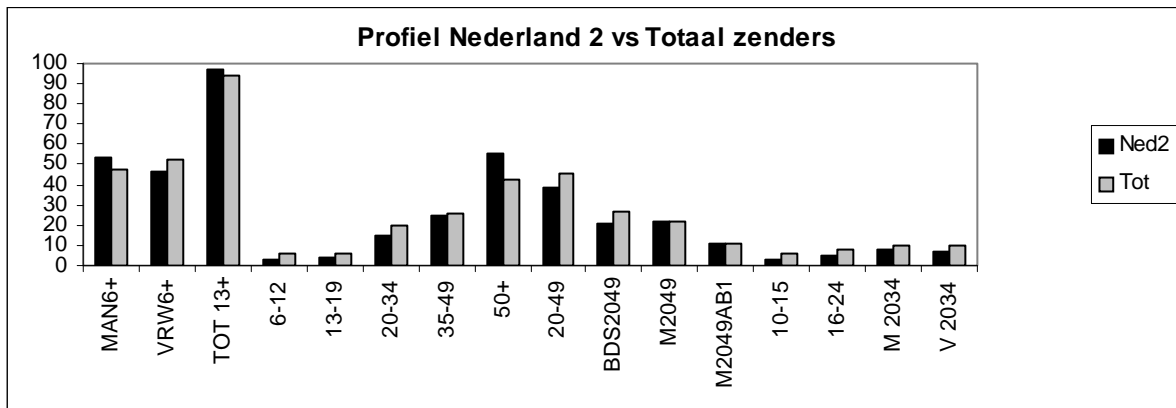
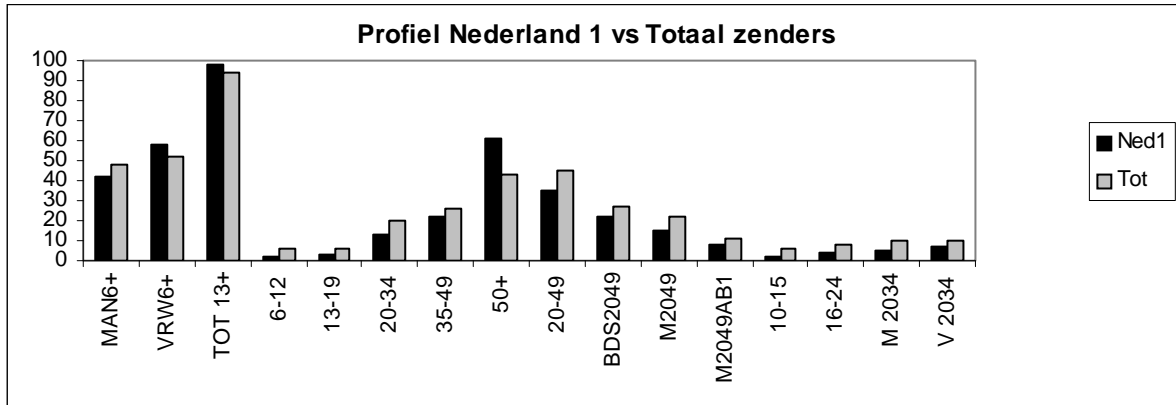
	2003 02:00-26:00	2003 18:00-24:00
Nederland 1	98.4	98.4
Nederland 2	98.4	98.4
Nederland 3	98.4	98.4
RTL4	98.3	98.2
RTL5	97.9	97.6
Yorin	98.0	97.9
SBS 6	97.9	97.8
Net5	96.9	96.6
Veronica*	96.1	95.8
MTV	81.9	76.4
TMF	85.8	80.3
The Box	62.3	50.9
Nickelodeon	82.5	70.9
FoxKids	85.8	2.0
Discovery Channel	88.7	84.6
National Geographic Channel	86.9	81.8
Eurosport	86.1	79.1
Regio Totaal	97.2	95.3
Video	92.0	88.5
DVD	52.0	44.2
Totaal zenders	98.4	98.4

* = voormalig V8 (tot 20/09/2003)

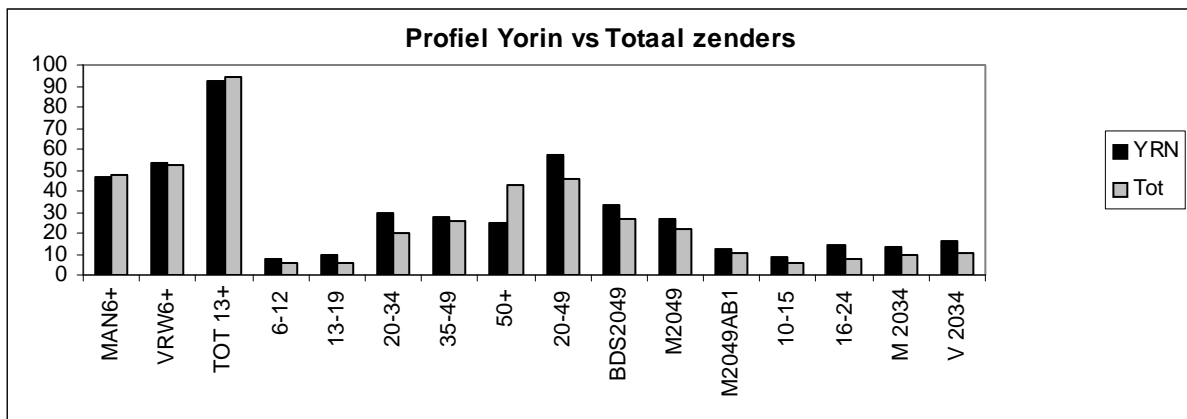
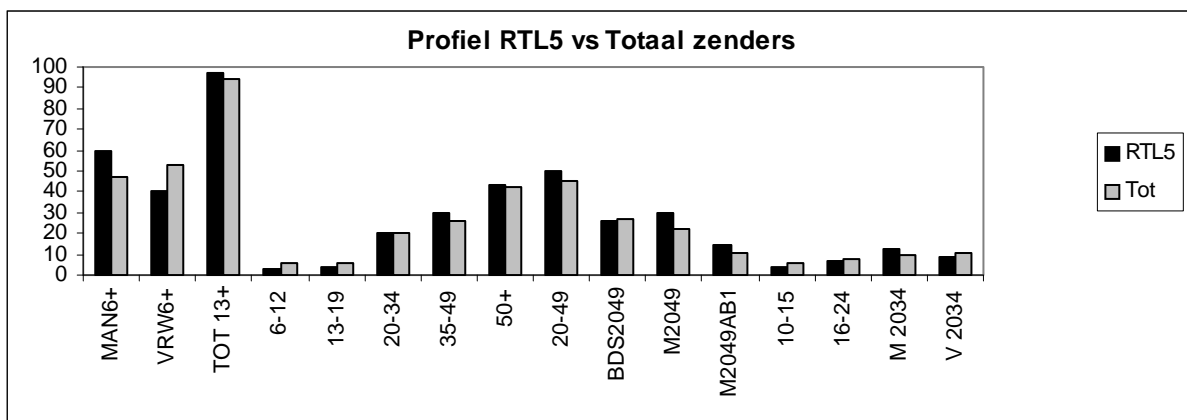
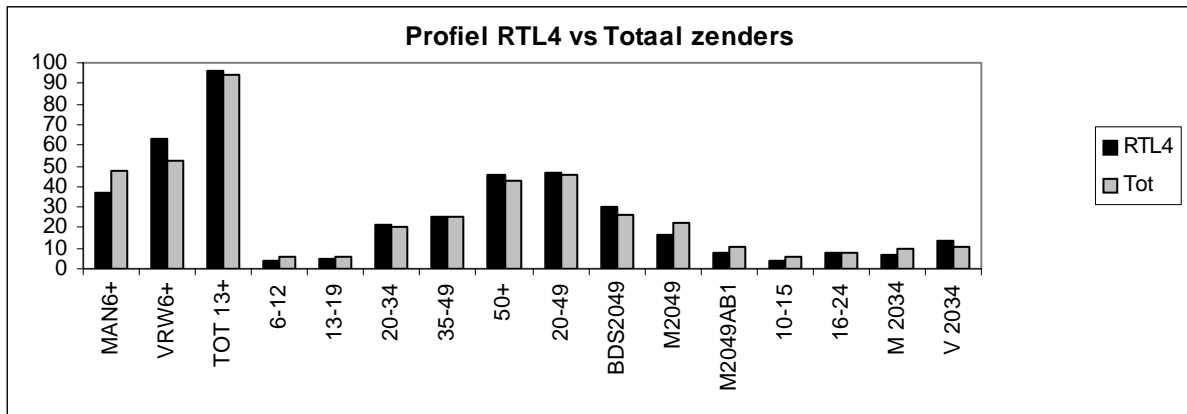
6. KIJKERSPROFIEL PER ZENDER

In onderstaande grafieken wordt een vergelijking gemaakt tussen het profiel van een zender en het totale kijkerspubliek, 'TV Totaal' (zie bijlage 6 voor de specifieke getallen).

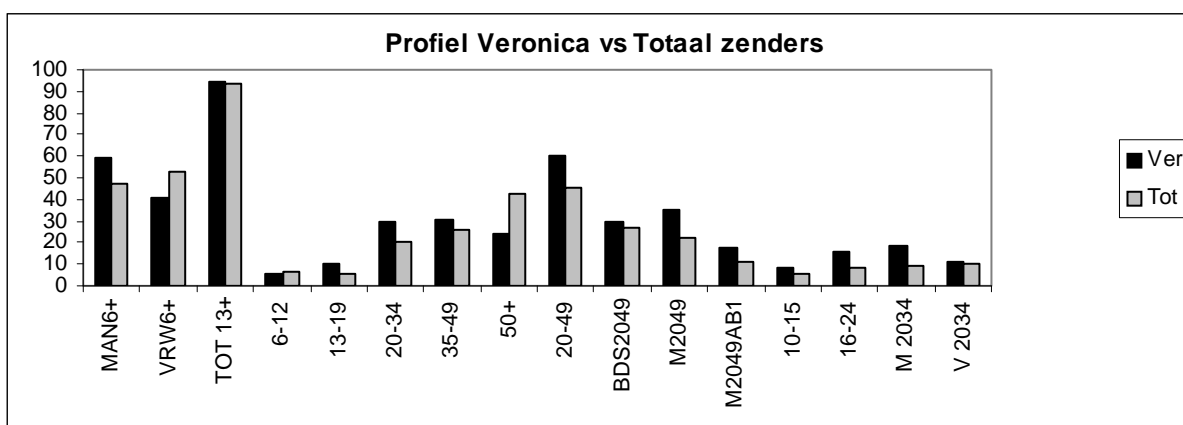
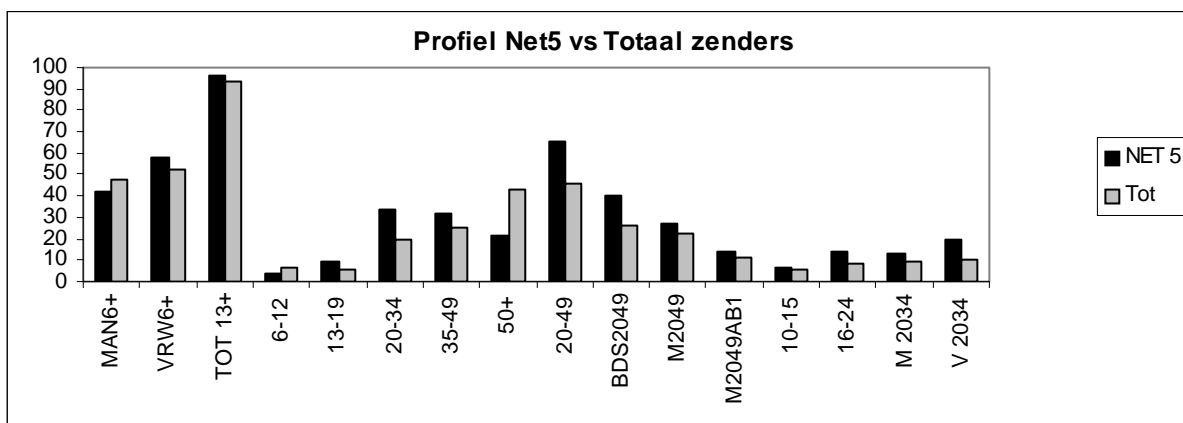
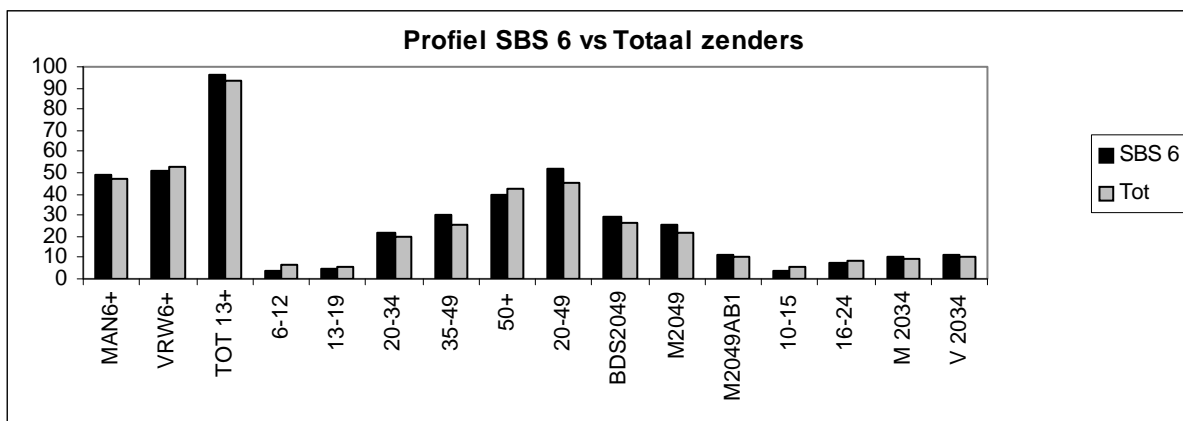
Kijkersprofiel per zender, 02:00-26:00 uur, 2003



Het profiel geeft inzicht in de samenstelling van de kijkersgroep. Het profiel is gebaseerd op de gemiddelde kijkdichtheid in 2003.

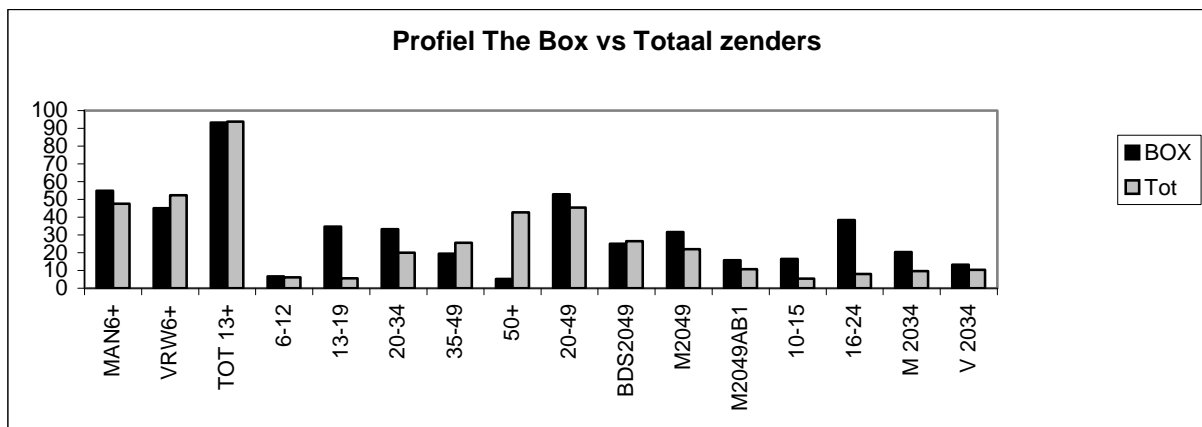
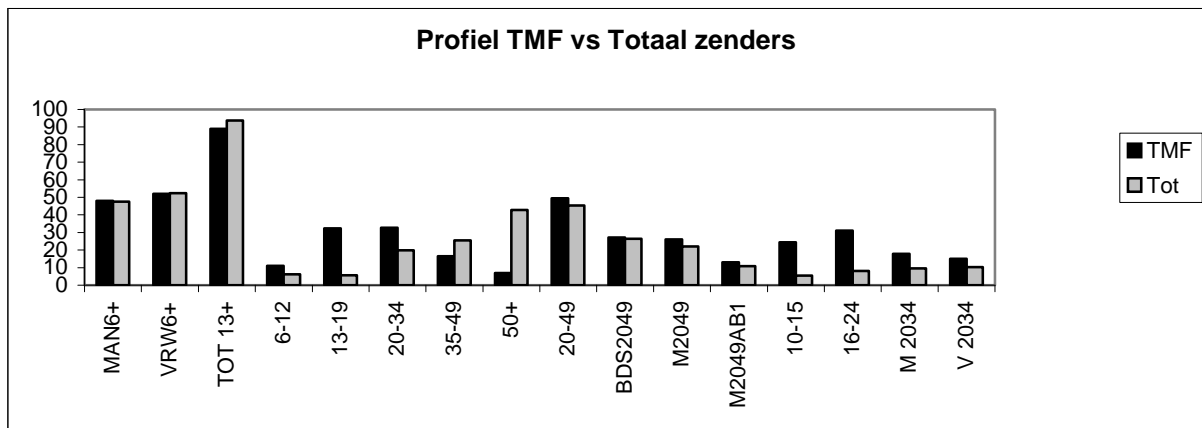
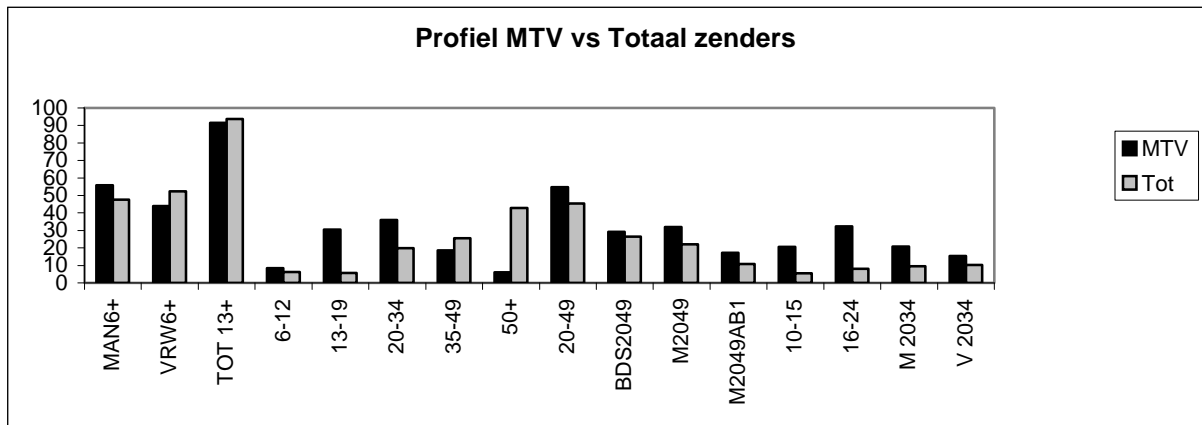


Het profiel geeft inzicht in de samenstelling van de kijkersgroep. Het profiel is gebaseerd op de gemiddelde kijkdichtheid in 2003.

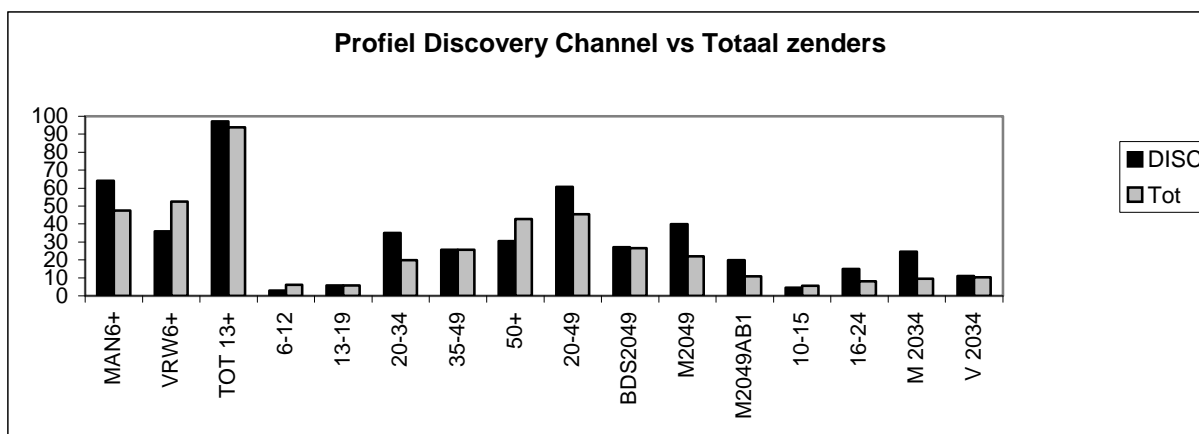
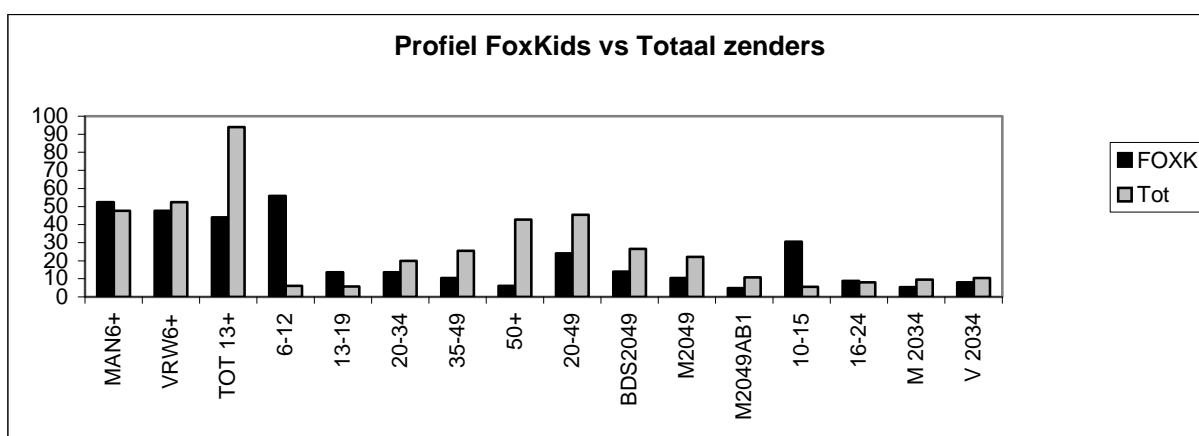
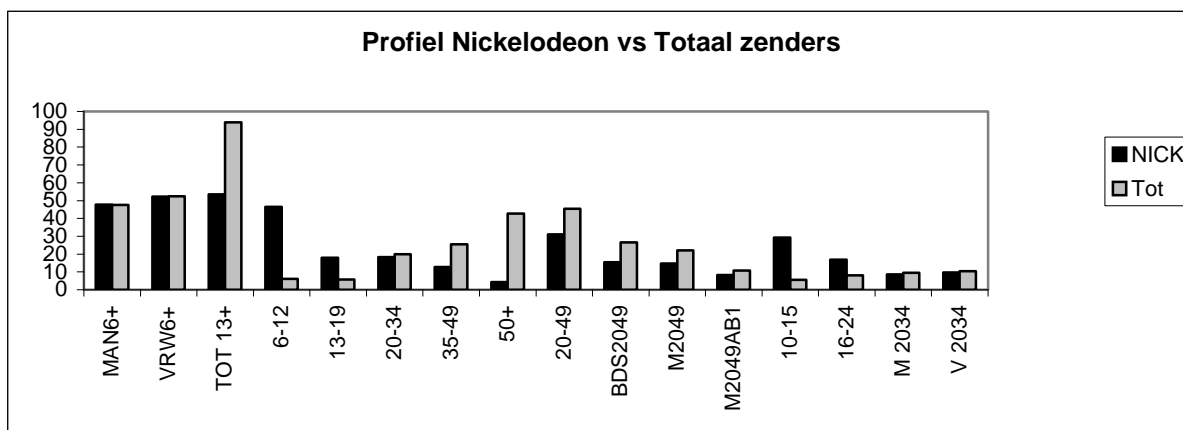


* = voormalig V8 (tot 20/09/2003)

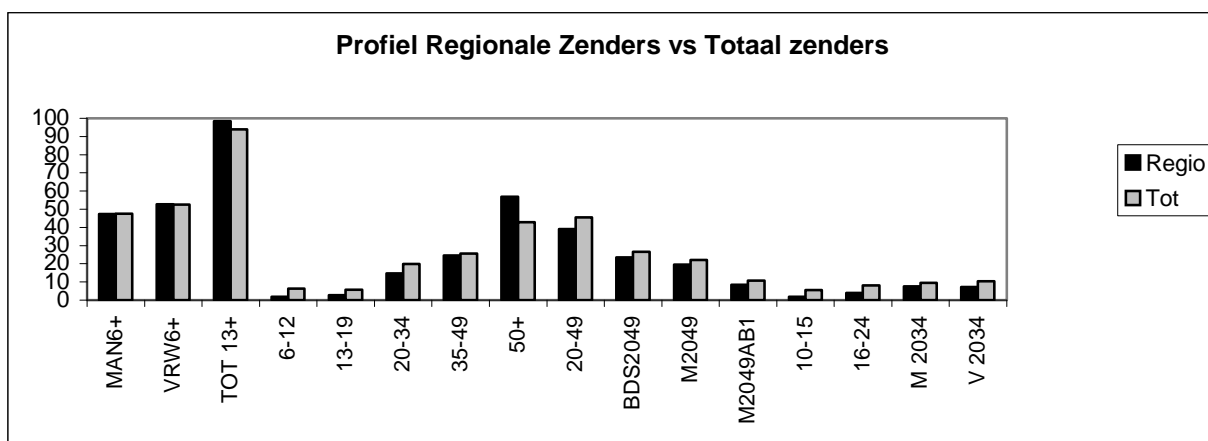
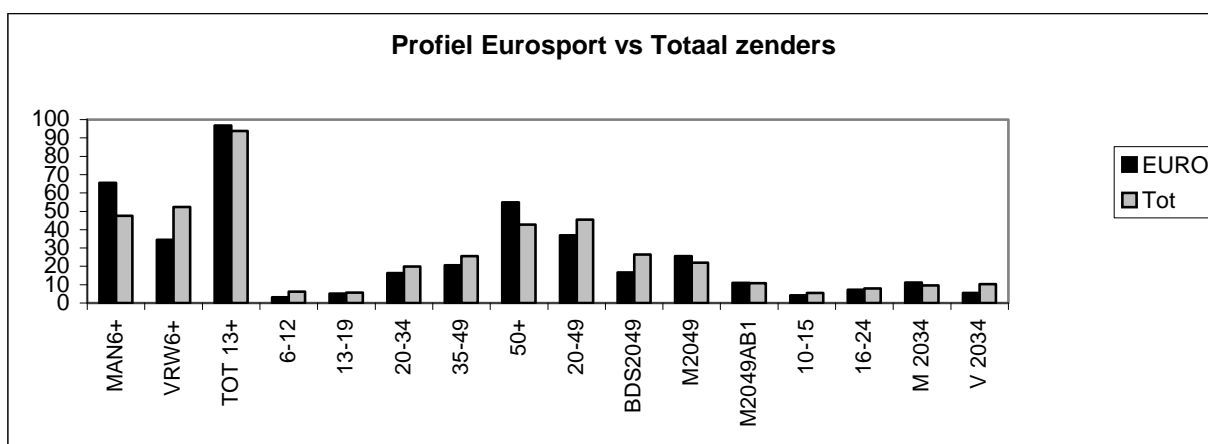
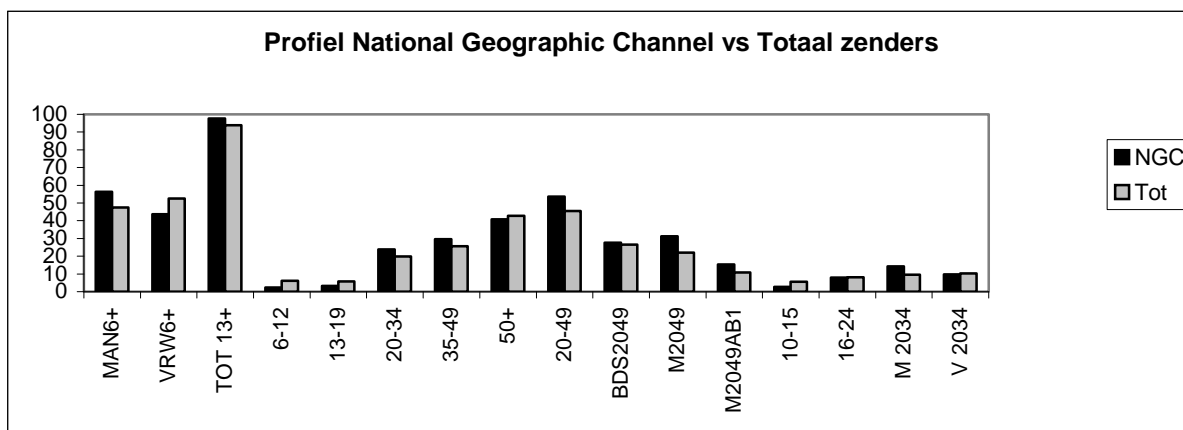
Het profiel geeft inzicht in de samenstelling van de kijkersgroep. Het profiel is gebaseerd op de gemiddelde kijkdichtheid in 2003.



Het profiel geeft inzicht in de samenstelling van de kijkersgroep. Het profiel is gebaseerd op de gemiddelde kijkdichtheid in 2003



Het profiel geeft inzicht in de samenstelling van de kijkersgroep. Het profiel is gebaseerd op de gemiddelde kijkdichtheid in 2003.



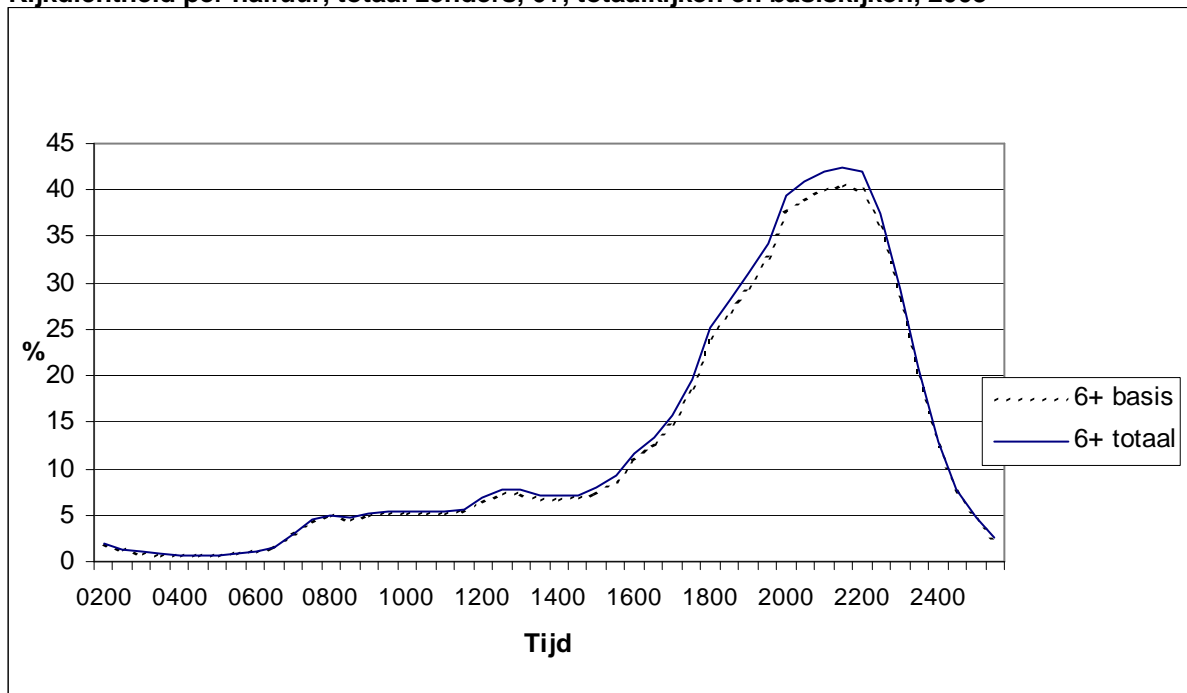
Het profiel geeft inzicht in de samenstelling van de kijkersgroep. Het profiel is gebaseerd op de gemiddelde kijkdichtheid in 2003.

7. TOTAALKIJKEN/BASISKIJKEN/EXTRAKIJKEN

7.1 Kijkdichtheid per halfuur, alle zenders, 6+, totaalkijken en basiskijken

De onderstaande grafiek geeft weer hoe het gemiddelde verloop van het percentage totaal televisiekijkers in de loop van de dag er uitziet voor 'totaalkijken' en thuis kijken ('basiskijken'). Hieruit blijkt het bij anderen thuis kijken ('extrakijken') de grootste bijdrage levert aan het 'totaalkijken' tussen 20:00 en 22:00 uur.

Kijkdichtheid per halfuur, totaal zenders, 6+, totaalkijken en basiskijken, 2003



7.2 Marktaandelen, 02:00-26:00 uur, 6+, totaalkijken, basiskijken en extrakijken

Uit onderstaande tabel is per zender op te maken welk marktaandeel wordt behaald in 'thuis kijken' (basiskijkgedrag) en welk marktaandeel in 'bij anderen thuis kijken' (extrakijkgedrag).

Marktaandelen, 6+ per kijktype, 2003

	Totaal	Basis	Extra
Nederland 1	11.2	11.4	8.5
Nederland 2	15.7	15.8	14.5
Nederland 3	7.5	7.5	7.2
RTL4	16.4	16.4	16.3
RTL5	4.8	4.8	4.5
Yorin	5.0	4.9	6.0
SBS 6	9.6	9.7	9.1
Net5	4.3	4.3	4.7
Veronica*	2.8	2.8	2.8
MTV	0.5	0.5	1.1
TMF	0.8	0.8	1.7
The Box	0.2	0.2	0.4
Nickelodeon	1.4	1.4	2.1
FoxKids	2.1	2.0	3.3
Discovery Channel	1.5	1.5	1.3
National Geographic Channel	0.5	0.5	0.5
Eurosport	0.8	0.8	0.6
Regionale zenders	2.3	2.3	1.5
Video	3.5	3.4	5.2
DVD	1.0	0.9	2.6
Overige zenders	8.2	8.3	6.3
Totaal zenders	100.0	100.0	100.0

* = voormalig V8 (tot 20/09/2003)

7.3 Meest bekeken programma's, 02:00-26:00 uur, 6+, totaal kijken en extrakijken, top 25

In onderstaande tabel is te zien welke bijdrage het bij anderen thuis kijken ('extrakijkgedrag') aan de kijkdichtheden van de meest bekeken programma's (zie ook paragraaf 1.2) levert.

Top 25 meest bekeken programma's 6+, totaal kijken + extrakijken, 2003

Pos.	Datum	Programma	Zender	KDH	x1000	MADL	extra KDH	extra x1000	
1	19-11	Wo	VOETBAL EK PO NEDERLAND-SCHOTLAND	SBS 6	37.4	5,513	69.7	2.4	355
2	08-03	Za	IDOLS UITSLAG	RTL4	33.5	4,937	64.7	4.7	695
3	08-03	Za	IDOLS	RTL4	31.7	4,662	56.1	4.8	711
4	15-11	Za	VOETBAL EK PO SCHOTLAND-NEDERLAND	RTL4	26.7	3,940	78.2	3.6	525
5	10-09	Wo	VOETBAL EK KW TSJECHIE-NEDERLAND	SBS 6	26.5	3,907	55.4	1.7	256
6	24-05	Za	EUROVISIE SONGFESTIVAL	Ned2	26.0	3,836	57.1	2.9	434
7	26-10	Zo	STUDIO SPORT ZONDAG 1	Ned2	25.5	3,750	54.8	1.4	206
8	29-11	Za	KOPSPIJKERS	Ned3	24.7	3,640	49.2	1.7	249
9	31-12	Wo	SPIJKERS JAAROVERZICHT	Ned3	23.4	3,445	46.1	5.4	799
10	12-01	Zo	DARTS WK EMBASSY FINALE	SBS 6	23.3	3,429	47.4	2.1	310
11	29-03	Za	VOETBAL EK KW NEDERLAND-TSJECHIE	SBS 6	23.1	3,400	47.6	2.8	411
12	08-04	Di	VOETBAL CL AJAX-AC MILAN	Ned2	22.6	3,336	47.3	1.0	146
13	19-11	Wo	DERDE HELFT	SBS 6	22.4	3,307	51.2	1.2	174
14	23-04	Wo	VOETBAL CL AC MILAN-AJAX	Ned2	22.1	3,261	49.3	1.1	167
15	07-12	Zo	IS EEN MEISJE	Ned2	22.1	3,250	39.1	1.1	169
16	21-01	Di	DEBAT LIJSTTREKKERS	Ned2	22.0	3,237	46.8	1.0	147
17	24-10	Vr	BAANTJER	RTL4	21.3	3,144	44.1	1.4	200
18	26-02	Wo	VOETBAL CL AJAX-ARSENAL	Ned2	21.3	3,133	46.2	1.2	181
19	18-02	Di	VOETBAL CL ARSENAL-AJAX	Ned2	21.3	3,133	45.4	0.9	129
20	02-04	Wo	VOETBAL EK KW MOLDAVIE-NEDERLAND	SBS 6	21.3	3,131	45.6	1.3	193
21	19-03	Wo	VOETBAL CL AS ROMA-AJAX	Ned2	21.1	3,108	44.9	1.6	237
22	22-01	Wo	VERKIEZING TWEEDE KAMER	Ned2	20.6	3,033	41.4	0.9	139
23	08-03	Za	IDOLS BACKSTAGE	YRN	20.5	3,027	37.9	3.3	492
24	06-09	Za	VOETBAL EK KW NEDERLAND-OOSTENRIJK	SBS 6	20.3	2,991	47.1	2.0	288
25	11-03	Di	VOETBAL CL AJAX-VALENCIA	Ned2	19.5	2,875	42.0	0.9	134

7.4 Meest bekeken programma's, 02:00-26:00 uur, 6+, extrakijken, top 25

De toplijst van 'extrakijken' wordt in 2003 aangevoerd door het Spijkers Jaaroverzicht (Nederland 3), terwijl dit programma in de toplijst van het 'totaalkijken' pas op de negende plek komt. Dit programma is dus relatief vaak bij anderen thuis gekeken. Na het Spijkers Jaaroverzicht zijn de programma's Idols en Idols Uitslag (beide RTL4) vaak bij anderen thuis gekeken. Programma's die niet in de reguliere toplijst voorkomen, maar wel hoog in de toplijst 'extrakijken' voorkomen zijn de programma's Knallende kurken (RTL4), Lebbis en Jansen Jakkeren door 2003 (Nederland 3) en de Oudejaarsloterij (RTL4). Deze programma's zijn dus relatief vaak bij anderen thuis bekeken.

Top 25 meest bekeken programma's 6+, extrakijken, 2003

Pos.	Datum	Programma	Zender	Kijkers		
				KDH	x 1000	MADL
1	31-12 Wo	SPIJKERS JAAROVERZICHT	Ned3	5.4	799	49.2
2	08-03 Za	IDOLS	RTL4	4.8	711	82.2
3	08-03 Za	IDOLS UITSLAG	RTL4	4.7	695	82.2
4	31-12 Wo	KNALLENDE KURKEN	RTL4	4.3	630	35.0
5	15-11 Za	VOETBAL EK PO SCHOTLAND-NEDERLAND	RTL4	3.6	525	91.7
6	08-03 Za	IDOLS BACKSTAGE	YRN	3.3	492	58.4
7	31-12 Wo	LEBBIS EN JANSEN JAKKEREN DOOR 2003	Ned3	3.2	475	38.8
8	24-05 Za	EUROVISIE SONGFESTIVAL	Ned2	2.9	434	64.6
9	29-03 Za	VOETBAL EK KW NEDERLAND-TSJECHIE	SBS 6	2.8	411	66.4
10	31-12 Wo	OUDEJAARSLOTTERIJSHOW	RTL4	2.7	391	24.4
11	31-12 Wo	TOP 2000 IN CONCERT	Ned3	2.4	357	22.7
12	19-11 Wo	VOETBAL EK PO NEDERLAND-SCHOTLAND	SBS 6	2.4	355	86.3
13	08-06 Zo	TENNIS ROLAND GARROS FINALE HEREN	Ned2	2.2	318	75.7
14	12-01 Zo	DARTS WK EMBASSY FINALE	SBS 6	2.1	310	65.3
15	31-12 Wo	KLOK & VUURWERK	Ned2	2.0	301	14.9
16	13-12 Za	KOPSPIJKERS	Ned3	2.0	295	67.1
17	06-09 Za	VOETBAL EK KW NEDERLAND-OOSTENRIJK	SBS 6	2.0	288	55.5
18	20-04 Zo	JOURNAAL 20 UUR	Ned2	1.9	282	49.3
19	26-12 Vr	GOEDE TIJDEN SLECHTE TIJDEN	RTL4	1.9	277	43.0
20	20-04 Zo	STUDIO SPORT ZONDAG 1	Ned2	1.8	272	52.0
21	11-10 Za	VOETBAL EK KW NEDERLAND-MOLDAVIE	SBS 6	1.8	271	50.6
22	20-12 Za	TOPSPIJKERS	Ned3	1.8	270	46.7
23	10-09 Wo	VOETBAL EK KW TSJECHIE-NEDERLAND	SBS 6	1.7	256	76.3
24	07-06 Za	VOETBAL EK KW WIT RUSLAND-NEDERLAND	SBS 6	1.7	253	62.9
25	19-03 Wo	VOETBAL CL AS ROMA-AJAX	Ned2	1.6	237	63.2

8. SOCIAAL KIJKEN

8.1 Sociaal kijkgedrag 6+, per zender in 1997 en 2003

Begin januari werd bekend dat de gemiddelde kijktijd in Nederland opnieuw was gestegen. Sinds 1997 is de kijktijd met 32 minuten toegenomen naar 3 uur en 7 minuten per dag in 2003. Opvallend is dat het aandeel dat samen gekeken wordt in meerpersoons-huishoudens ook is gegroeid. Bedroeg in 1997 het aandeel samen televisie kijken 43%, in 2003 is dit aandeel gestegen naar 56%. De stijging geldt in meer of mindere mate voor alle zenders, voor zowel de gehele dag (2-26 uur) als het avondtijdvak (18-24 uur) en voor verschillende doelgroepen. Tussen 18-24 uur wordt in meerpersoonshuishoudens in 2003 64% van de kijktijd samen met andere leden uit het huishouden naar de televisie gekeken. In 1997 was dit 51%. Personen van 50 jaar en ouder uit meerpersoonshuishoudens kijken relatief meer samen naar de televisie (in 2003 66% over de gehele dag en 73% tussen 18-24 uur) dan personen uit huishoudens met kinderen jonger dan 13 jaar (in 2003 51% over de gehele dag en 59% tussen 18-24 uur).

Sociaal kijkgedrag 6+, per zender in 1997 en 2003

Zender	2-26 uur	2-26 uur	18-24 uur	18-24 uur	2-26 uur	2-26 uur
	2003	1997	2003	1997	2003	2003
	Totaal	Totaal	Totaal	Totaal	Huishoudens met kinderen tot 13 jaar	Huishoudens met leden 50+, geen kinderen
Nederland 1	59.1	48.9	68.4	55.3	48.8	67.9
Nederland 2	61.5	46.1	67.9	51.2	55.7	68.8
Nederland 3	59.3	49.3	67.0	54.1	53.9	70.7
RTL4	58.4	43.0	66.3	53.4	53.4	67.4
RTL5	52.9	44.2	60.6	46.7	48.7	61.4
Yorin	53.8	45.0	59.2	50.1	52.2	66.2
SBS 6	60.3	42.5	65.3	48.4	54.7	69.9
NET5	54.0	-	58.0	-	55.1	62.1
Veronica*	52.9	-	54.5	-	50.8	62.9
MTV	26.8	16.9	37.5	24.3	34.9	45.9
TMF	24.1	16.8	35.4	23.7	28.4	46.2
The Box	18.9	14.9	28.4	24.3	22.3	38.7
Nickelodeon	36.2	29.2	43.0	-	51.0	49.1
FoxKids	34.0	-	-	-	40.2	29.4
Discovery	39.5	34.8	52.7	38.9	34.9	54.7
NGC	44.9	-	56.2	-	36.6	57.2
Regionaal	55.2	42.5	64.6	50.0	47.1	65.1
Video/DVD	55.2	42.0	69.0	55.3	54.8	57.4
Totaal	55.6	43.3	64.3	51.4	51.3	66.3

* = voormalig V8 (tot 20/09/2003)

De zenders die de grootste stijging vertonen in het samen kijken zijn over de gehele dag genomen Nederland 2, RTL4 en SBS6. Het minst is het aandeel samen kijken bij The Box en Discovery toegenomen. Over de gehele dag wordt in 2003 absoluut gezien het meest samen gekeken naar de drie zenders van de Publieke Omroep, RTL4 en SBS6. Het minst naar de special interest zenders (MTV, TMF, The Box, Nickelodeon, FoxKids, Discovery Channel en National Geographic Channels), RTL5, Veronica* en Yorin.

In het tijdvak 18-24 uur is het aandeel samen kijken bij Nederland 2 en SBS 6 het meest gestegen tussen 1997 en 2003. Absoluut gezien scoort het samen kijken naar video/DVD in het avondtijdvak in 2003 hoger dan gemiddeld. Tussen 18-24 uur wordt, buiten de zenders waarnaar over de gehele dag genomen minder samen wordt gekeken, ook minder vaak samen gekeken naar Net 5.

8.2 Sociaal kijkgedrag 6+, top 25 in 2003

De top 25 meest bekeken programma's van 2003 waarbij leden van meerpersoonshuishouden samen kijken wordt aangevoerd door de voetbalwedstrijd Nederland-Schotland (SBS6), Idols Uitslag (RTL4) en de Idols uitzending voorafgaand aan de uitslag (RTL4). Deze drie programma's staan ook in de reguliere toplist op de eerste drie posities.

Naar Kopspijkers wordt relatief veel samen gekeken; dit programma stijgt van positie 8 in de reguliere toplist naar positie 4 in de top 25 samen kijken. Bij verdere vergelijking tussen de reguliere en samen kijken toplist valt op dat in de laatste veel voetbalwedstrijden lager genoteerd staan. Dit betekent dat naar voetbalprogramma's relatief minder samen wordt gekeken in een huishouden.

Sociaal kijkgedrag 6+, top 25 in 2003

Pos.	Datum	Titel	Zender	6+top	
				6+samen Kdh	pos
1	19-11 Wo	VOETBAL EK PO NEDERLAND-SCHOTLAND	SBS 6	22.3	1
2	08-03 Za	IDOLS UITSLAG	RTL4	21.6	2
3	08-03 Za	IDOLS	RTL4	20.8	3
4	29-11 Za	KOPSPIJKERS	Ned3	16.7	8
5	24-05 Za	EUROVISIE SONGFESTIVAL	Ned2	16.3	6
6	12-01 Zo	DARTS WK EMBASSY FINALE	SBS 6	15.9	10
7	10-09 Wo	VOETBAL EK KW TSJECHIE-NEDERLAND	SBS 6	15.7	5
8	26-10 Zo	STUDIO SPORT ZONDAG 1	Ned2	15.3	7
9	31-12 Wo	SPIJKERS JAAROVERZICHT	Ned3	14.6	9
10	29-03 Za	VOETBAL EK KW NEDERLAND-TSJECHIE	SBS 6	13.9	11
11	07-12 Zo	IS EEN MEISJE	Ned2	13.8	15
12	24-10 Vr	BAANTJER	RTL4	13.3	17
13	08-03 Za	IDOLS BACKSTAGE	YRN	13.1	23
14	08-04 Di	VOETBAL CL AJAX-AC MILAN	Ned2	13.0	12
15	26-02 Wo	VOETBAL CL AJAX-ARSENAL	Ned2	12.9	18
16	21-01 Di	DEBAT LIJSTTREKKERS	Ned2	12.8	16
17	19-11 Wo	DERDE HELFT	SBS 6	12.7	13
18	15-11 Za	VOETBAL EK PO SCHOTLAND-NEDERLAND	RTL4	12.7	4
19	07-12 Zo	JOURNAAL 20 UUR	Ned2	12.5	31
20	22-01 Wo	VERKIEZING TWEEDE KAMER	Ned2	12.3	22
21	24-12 Wo	KERST BIJ DE BAUERS	RTL4	12.3	-
22	18-02 Di	VOETBAL CL ARSENAL-AJAX	Ned2	12.1	19
23	06-09 Za	VOETBAL EK KW NEDERLAND-OOSTENRIJK	SBS 6	11.9	24
24	30-04 Wo	VOETBAL VR NEDERLAND-PORTUGAL	SBS 6	11.9	26
25	23-04 Wo	VOETBAL CL AC MILAN-AJAX	Ned2	11.8	14

In de reguliere toplist van 2003 bestaat 58% uit sportgerelateerde programma's. In de top 100 samen kijken van hetzelfde jaar bedraagt dit percentage 48%, in 1997 was dit 35% (zie bijlage 7 en 8).

Verder valt op dat als de toplist samen kijken van 2003 wordt vergeleken met 1997 dat in 2003 bijna geen films meer voorkomen. In 2003 wordt buiten sport, de geboorte van de prinses en de eerder genoemde programma's Idols en Kopspijkers, vooral samen gekeken naar programma's als Baantjer, het Journaal, Kerst bij de Bauers, Freek de Jonge de Stemming, Goede Tijden Slechte Tijden, Spoorloos, Postcodeloterij miljoenjacht, André van Duin op z'n best en Terugkeek van Van Kooten & de Bie. Deze programma's staan in de samen kijken toplist hoger genoteerd dan in de reguliere

toplijst. De programma's uit de top 100 samen kijken worden vooral op woensdag-, vrijdag-, zaterdag- en zondagavond uitgezonden.

8.3 Uitgesteld kijkgedrag 6+, top 25 in 2003

De top 25 van de meest bekeken uitgestelde programma's wordt in 2003 aangevoerd door Goede Tijden Slechte Tijden (RTL4). Na Goede Tijden Slechten Tijden zijn het Spijkers Jaaroverzicht (Nederland 3) en Baantjer (RTL4) de meest bekeken uitgestelde programma's.

Uitgesteld kijkgedrag 6+, top 25 in 2003

Pos.	Datum	Titel	Zender	6+ Kdh
1	27-06 Vr	GOEDE TIJDEN SLECHTE TIJDEN	RTL4	1.4
2	31-12 Wo	SPIJKERS JAAROVERZICHT	Ned3	1.4
3	07-11 Vr	BAANTJER	RTL4	1.4
4	22-11 Za	KOPSPIJKERS	Ned3	1.3
5	06-12 Za	IDOLS	RTL4	1.3
6	24-12 Wo	KERST BIJ DE BAUERS	RTL4	1.2
7	08-03 Za	IDOLS UITSLAG	RTL4	1.2
8	29-03 Za	CRIME SCENE INVESTIGATION	RTL4	1.0
9	21-03 Vr	ER	Ned1	1.0
10	04-02 Di	LIVING WITH MICHAEL JACKSON	YRN	0.8
11	06-12 Za	SPOED	Ned2	0.8
12	29-03 Za	WIE IS DE MOL	Ned1	0.8
13	16-11 Zo	TERUGKEEK VAN VAN KOOTEN & DE BIE	Ned3	0.7
14	17-05 Za	DIT WAS HET NIEUWS	Ned2	0.7
15	08-11 Za	ALL YOU NEED IS LOVE	SBS 6	0.7
16	13-11 Do	BAUERS	RTL4	0.7
17	24-12 Wo	ALL YOU NEED IS LOVE KERSTSPECIAL	SBS 6	0.7
18	29-12 Ma	SPANGEN	Ned2	0.7
19	01-10 Wo	WHERE ARE MY CHILDREN	RTL4	0.7
20	14-02 Vr	VERMIST	Ned2	0.7
21	15-11 Za	INTOCHT SINTERKLAAS	Ned3	0.7
22	20-12 Za	TOPSPIJKERS	Ned3	0.7
23	31-12 Wo	LEBBIS EN JANSSEN JAKKEREN DOOR 2003	Ned3	0.6
24	21-02 Vr	AS THE WORLD TURNS	RTL4	0.6
25	17-02 Ma	SPOORLOOS	Ned1	0.6

TOELICHTING

Het kijkonderzoek wordt in opdracht van Stichting KijkOnderzoek (SKO) uitgevoerd door de bureaus Intomart GfK en TvTimes. SKO is een samenwerkingsverband van de Stichting tot Promotie en Optimalisatie van Televisiereclame (SPOT), de Nederlandse Omroep Stichting (NOS), het Platform Media Adviesbureaus (PMA) en de bond voor adverteerders (bva). Doel van SKO is het laten uitvoeren van betrouwbaar, valide, marktrelevant en innovatief kijkonderzoek.

In het kijkonderzoek wordt van een representatief panel dagelijks gemeten wie op welk moment naar welke zender kijkt. Het televisiepanel bestaat uit circa 2.800 personen van 6 jaar en ouder, behorende tot ongeveer 1.240 huishoudens. De meting van het kijkgedrag gebeurt met behulp van een zogenaamde kijkmeter, die aangesloten wordt op alle televisies in de panelhuishoudens. De kijkmeter verzamelt de gegevens over het kijkgedrag en seint ze over naar een centrale computer.

De door Intomart GfK verzamelde gegevens over het kijkgedrag kunnen worden gekoppeld aan de door TvTimes geregistreerde en gecodeerde uitzendgegevens van op dit moment 14 televisiezenders.

SKO vat de belangrijkste uitkomsten uit het kijkonderzoek samen in dit bulletin. Bij elke meer dan terloopse vermelding van de gegevens uit dit bulletin dient vermeld te worden: 'Bron: Stichting KijkOnderzoek. Geen hergebruik toegestaan zonder voorafgaande schriftelijke toestemming van Stichting KijkOnderzoek'.

Meer informatie over SKO is beschikbaar op de website www.kijkonderzoek.nl.

DEFINITIES

De volgende definities zijn behulpzaam om de tabellen in dit maandrapport te kunnen interpreteren:

Totaalkijken, basiskijken, extrakijken

Het totaalkijkgedrag bevat zowel het kijken naar de televisie thuis (basiskijkgedrag) als het kijken bij anderen thuis (extrakijkgedrag).

Kijkdichtheid (KDH)

De kijkdichtheid (KDH) is gedefinieerd als het percentage van de betreffende doelgroep dat gemiddeld naar het programma of de zender keek. De kijkdichtheid wordt per seconde bepaald en gemiddeld over het tijdvak of de duur van het programma.

Kijkers x 1000

Het aantal kijkers in duizendtallen geeft het absolute aantal personen in een doelgroep aan dat gemiddeld per seconde naar een programma of zender heeft gekeken.

Marktaandeel (MADL)

Het marktaandeel is het percentage kijkers naar het programma of de zender, gepercenteerd op het totale kijkerspubliek binnen de doelgroep.

Gemiddeld bereik

Het gemiddelde bereik is in dit rapport gedefinieerd als het percentage personen in een doelgroep die gemiddeld per dag in het aangegeven tijdvak minimaal één minuut aaneengesloten naar een bepaalde zender hebben gekeken.

Cumulatief bereik

Het cumulatieve bereik is in dit rapport gedefinieerd als het percentage personen in een doelgroep die minimaal op één dag in het aangegeven tijdvak minimaal één minuut aaneengesloten naar een bepaalde zender hebben gekeken.

02:00 - 26:00 uur

Een dag in het kijkonderzoek loopt niet van 0:00 uur tot 24:00 uur, maar begint om twee uur 's nachts en eindigt om twee uur 's nachts op de volgende dag. Vandaar dat de dag wordt omschreven met 02:00-26:00 uur. (Voorbeeld: 25 juni begint op 25 juni om 2:00 uur en eindigt op 26 juni om 2:00 uur)

BIJLAGE 1

Kijkdichtheden, 02:00-26:00 uur, 6+, per zender, per maand

	Ned1	Ned2	Ned3	Publ	RTL4	RTL5	YRN	HMG	SBS 6	NET 5	Ver*	SBS	MTV	TMF	BOX	NICK	FOXK	DISC	NGC	Ver					Rest	Tot
																				Oud	EURO	Reg	VID	DVD		
2002																										
januari	1.5	2.1	1.0	4.5	2.2	0.5	0.7	3.4	1.4	0.5	0.4	2.3	0.0	0.1	0.0	0.1	0.2	0.1	0.1		0.1	0.3	0.5		1.2	13.1
februari	1.4	3.7	0.9	6.1	2.0	0.5	0.6	3.1	1.1	0.5	0.3	2.0	0.0	0.1	0.0	0.1	0.2	0.1	0.1		0.1	0.3	0.5		1.2	13.9
maart	1.5	2.1	1.0	4.5	2.1	0.6	0.6	3.3	1.2	0.5	0.4	2.1	0.0	0.1	0.0	0.1	0.2	0.1	0.1		0.1	0.3	0.5		1.1	12.6
april	1.5	2.0	0.9	4.4	2.0	0.5	0.6	3.2	1.1	0.5	0.4	2.0	0.1	0.1	0.0	0.1	0.2	0.1	0.1		0.1	0.2	0.5		1.2	12.3
mei	1.4	1.8	0.9	4.2	2.0	0.6	0.5	3.1	1.1	0.5	0.4	2.0	0.1	0.1	0.0	0.1	0.2	0.1	0.1		0.1	0.2	0.5		1.2	11.9
juni	1.2	2.7	0.8	4.6	1.7	0.6	0.5	2.7	0.9	0.5	0.3	1.7	0.1	0.1	0.0	0.1	0.2	0.1	0.1		0.1	0.2	0.4		1.2	11.6
juli	1.2	1.7	0.7	3.5	1.4	0.7	0.5	2.5	0.9	0.4	0.3	1.7	0.1	0.1	0.0	0.1	0.2	0.2	0.1		0.1	0.2	0.4		1.1	10.3
augustus	1.2	1.3	0.8	3.2	1.3	0.5	0.4	2.3	1.0	0.4	0.3	1.7	0.1	0.1	0.0	0.1	0.2	0.2	0.1		0.1	0.3	0.4		1.2	9.9
september	1.3	1.8	0.8	3.9	1.8	0.6	0.6	3.0	1.1	0.5	0.3	1.9	0.1	0.1	0.0	0.0	0.2	0.2	0.1	0.0	0.1	0.2	0.5		1.1	11.5
oktober	1.5	2.3	1.0	4.8	2.3	0.6	0.7	3.5	1.2	0.5	0.3	2.1	0.1	0.1	0.0	0.0	0.3	0.2	0.1	0.0	0.1	0.3	0.6		1.3	13.4
november	1.4	2.2	1.1	4.8	2.4	0.5	0.8	3.7	1.3	0.6	0.4	2.3	0.1	0.1	0.0	0.1	0.3	0.2	0.1	0.0	0.1	0.3	0.5		1.4	13.8
december	1.6	2.2	1.3	5.1	2.4	0.7	0.8	3.8	1.4	0.7	0.4	2.5	0.1	0.1	0.0	0.1	0.3	0.2	0.1	0.0	0.1	0.3	0.6		1.6	15.0
2003																										
januari	1.7	2.4	1.2	5.4	2.5	0.7	0.7	3.9	1.6	0.6	0.4	2.6	0.1	0.1	0.0	0.1	0.3	0.2	0.1	0.0	0.1	0.3	0.5	0.1	1.1	15.0
februari	1.7	2.5	1.0	5.2	2.4	0.6	0.7	3.7	1.2	0.6	0.4	2.2	0.1	0.1	0.0	0.1	0.3	0.2	0.1	0.0	0.1	0.3	0.5	0.1	1.0	14.0
maart	1.6	2.5	1.1	5.2	2.4	0.6	0.7	3.7	1.2	0.6	0.3	2.2	0.1	0.1	0.0	0.1	0.3	0.2	0.1	0.1	0.1	0.3	0.5	0.1	1.1	14.0
april	1.4	2.1	1.0	4.5	2.2	0.6	0.6	3.4	1.3	0.5	0.4	2.1	0.1	0.1	0.0	0.1	0.3	0.2	0.1	0.1	0.1	0.3	0.5	0.1	1.1	13.0
mei	1.3	1.9	0.9	4.1	2.0	0.5	0.6	3.1	1.2	0.6	0.3	2.1	0.1	0.1	0.0	0.1	0.3	0.2	0.1	0.1	0.1	0.3	0.4	0.1	0.9	12.0
juni	1.2	1.5	0.7	3.4	1.7	0.7	0.6	3.0	1.1	0.4	0.3	1.9	0.1	0.1	0.0	0.1	0.2	0.2	0.1	0.1	0.1	0.3	0.4	0.1	0.8	10.9
juli	1.2	1.8	0.6	3.6	1.4	0.6	0.5	2.5	1.0	0.4	0.3	1.7	0.1	0.1	0.0	0.2	0.2	0.2	0.1		0.1	0.3	0.4	0.1	0.8	10.3
augustus	1.2	1.5	0.7	3.4	1.4	0.6	0.5	2.5	1.1	0.4	0.3	1.8	0.1	0.1	0.0	0.2	0.3	0.2	0.1		0.1	0.3	0.4	0.1	0.9	10.5
september	1.5	1.8	0.8	4.1	1.9	0.6	0.6	3.2	1.3	0.6	0.4	2.3	0.1	0.1	0.0	0.3	0.3	0.2	0.1		0.1	0.3	0.4	0.1	0.9	12.3
oktober	1.5	2.0	1.0	4.5	2.4	0.6	0.7	3.8	1.2	0.7	0.4	2.3	0.1	0.1	0.0	0.3	0.3	0.2	0.1		0.1	0.3	0.5	0.2	0.9	13.8
november	1.5	2.3	1.2	5.0	2.5	0.7	0.7	3.9	1.4	0.7	0.4	2.5	0.1	0.1	0.0	0.3	0.4	0.2	0.1		0.1	0.3	0.5	0.2	1.0	14.7
december	1.6	2.2	1.2	5.1	2.6	0.7	0.7	4.0	1.3	0.7	0.4	2.5	0.1	0.1	0.0	0.3	0.3	0.2	0.1		0.1	0.3	0.5	0.3	1.1	14.9

* = voormalig V8 (tot 20/09/2003)

BIJLAGE 2

Kijkdichtheden, 18:00-24:00 uur, 6+, per zender, per maand

	Ned1	Ned2	Ned3	Publ	RTL4	RTL5	YRN	HMG	SBS 6	NET 5	Ver*	SBS	MTV	TMF	BOX	NICK	FOXK	DISC	NGC	Ver					Rest	Tot			
																				Oud	EURO	Reg	VID	DVD					
2002																													
januari	4.3	5.2	2.8	12.3	6.3	1.5	2.1	10.0	4.2	1.9	1.4	7.5	0.1	0.2	0.1	0.0	0.0	0.3	0.1		0.2	0.7	1.0		2.5	34.9			
februari	4.3	9.7	2.6	16.6	5.8	1.3	1.7	8.9	3.1	1.7	1.2	6.1	0.1	0.2	0.1	0.0	0.0	0.2	0.1		0.1	0.7	0.9		2.3	36.3			
maart	4.5	5.8	2.8	13.1	6.2	1.7	1.8	9.7	3.7	1.8	1.3	6.8	0.1	0.2	0.1	0.0	0.0	0.2	0.1		0.1	0.7	1.0		2.5	34.5			
april	4.5	5.7	2.6	12.8	6.0	1.4	1.9	9.2	3.4	1.8	1.3	6.5	0.1	0.2	0.0	0.0	0.0	0.3	0.1		0.1	0.6	1.0		2.5	33.5			
mei	4.2	5.4	2.8	12.4	5.6	1.6	1.6	8.8	3.4	1.7	1.3	6.4	0.1	0.1	0.0	0.0	0.0	0.3	0.1		0.1	0.6	0.9		2.3	32.3			
juni	3.6	4.5	2.3	10.4	4.7	1.5	1.4	7.7	2.7	1.6	1.2	5.6	0.1	0.1	0.1	0.0	0.0	0.3	0.1		0.1	0.6	0.9		2.5	28.4			
juli	3.5	3.7	2.0	9.2	3.8	1.8	1.4	7.0	2.8	1.5	1.1	5.4	0.1	0.2	0.1	0.0	0.0	0.3	0.1		0.1	0.6	0.8		2.5	26.5			
augustus	3.5	3.8	2.3	9.6	3.7	1.6	1.2	6.6	2.9	1.5	1.0	5.4	0.1	0.1	0.1	0.0	0.0	0.3	0.1		0.2	0.7	0.8		2.6	26.4			
september	3.9	5.3	2.4	11.6	5.2	1.7	1.9	8.8	3.4	1.7	1.1	6.1	0.1	0.1	0.0	0.0	0.0	0.3	0.1	0.0	0.2	0.6	0.9		2.5	31.4			
oktober	4.2	6.3	2.9	13.5	6.6	1.5	2.1	10.2	3.6	1.7	1.2	6.5	0.1	0.1	0.0	0.0	0.0	0.3	0.1	0.0	0.1	0.7	1.0		2.7	35.7			
november	4.0	6.4	3.2	13.7	7.0	1.6	2.4	10.9	3.9	2.0	1.3	7.2	0.1	0.2	0.1	0.0	0.0	0.3	0.1	0.1	0.1	0.7	1.0		2.9	37.3			
december	4.5	6.1	3.8	14.4	6.8	1.7	2.3	10.9	4.2	2.3	1.5	8.0	0.1	0.2	0.0	0.0	0.0	0.3	0.1	0.1	0.1	0.7	1.0		3.5	39.3			
2003																													
januari	5.1	6.3	3.4	14.8	7.4	2.0	2.2	11.5	4.8	2.0	1.6	8.4	0.1	0.2	0.0	0.0	0.0	0.4	0.2	0.2	0.2	0.8	1.0	0.2	2.2	40.2			
februari	5.1	6.5	3.0	14.5	6.9	1.6	2.3	10.8	3.9	1.9	1.3	7.1	0.1	0.2	0.0	0.0	0.0	0.4	0.2	0.2	0.1	0.8	0.9	0.3	2.2	37.8			
maart	5.1	6.6	3.1	14.7	7.0	1.5	2.2	10.6	4.0	1.9	1.2	7.2	0.2	0.1	0.0	0.0	0.0	0.3	0.1	0.2	0.2	0.7	0.9	0.2	2.3	37.8			
april	4.1	5.7	2.9	12.7	6.5	1.6	2.0	10.1	4.1	1.7	1.3	7.1	0.1	0.2	0.0	0.0	0.0	0.3	0.1	0.2	0.1	0.7	0.9	0.2	2.2	35.1			
mei	3.8	6.0	2.6	12.4	5.7	1.3	1.8	8.9	3.5	1.9	1.2	6.6	0.1	0.1	0.0	0.0	0.0	0.3	0.1	0.3	0.2	0.7	0.8	0.2	1.9	32.6			
juni	3.5	3.6	2.1	9.2	4.9	1.8	1.7	8.4	3.5	1.4	1.2	6.0	0.1	0.1	0.0	0.0	0.0	0.3	0.1	0.3	0.2	0.7	0.8	0.2	1.8	28.4			
juli	3.6	3.8	1.8	9.2	3.9	1.3	1.5	6.7	3.1	1.2	1.2	5.5	0.1	0.1	0.0	0.2	0.0	0.3	0.1		0.1	0.8	0.7	0.2	1.9	26.0			
augustus	3.4	4.5	2.0	9.9	3.9	1.3	1.3	6.5	3.4	1.3	1.1	5.8	0.1	0.1	0.0	0.3	0.0	0.3	0.1		0.2	0.7	0.7	0.3	2.0	27.2			
september	4.1	5.7	2.3	12.2	5.5	1.5	2.0	9.0	4.2	1.9	1.3	7.5	0.1	0.1	0.0	0.4	0.0	0.3	0.1		0.1	0.7	0.7	0.2	1.7	33.3			
oktober	4.3	6.3	2.8	13.4	7.1	1.6	2.1	10.8	4.0	2.3	1.4	7.8	0.1	0.1	0.0	0.5	0.0	0.3	0.1		0.2	0.7	0.9	0.3	1.8	37.1			
november	4.1	7.0	3.2	14.4	7.0	1.8	2.3	11.0	4.4	2.3	1.4	8.2	0.1	0.1	0.1	0.5	0.0	0.3	0.2		0.1	0.7	0.9	0.4	2.0	38.9			
december	4.3	6.1	3.3	13.8	7.5	1.6	2.2	11.3	4.3	2.2	1.5	8.0	0.1	0.2	0.0	0.4	0.0	0.3	0.1		0.1	0.7	0.9	0.5	2.0	38.6			

* = voormalig V8 (tot 20/09/2003)

BIJLAGE 3

Marktaandelen, 02:00-26:00 uur, 6+, per zender, per maand

	Ned1	Ned2	Ned3	Publ	RTL4	RTL5	YRN	HMG	SBS 6	NET 5	Ver*	SBS	MTV	TMF	BOX	NICK	FOXK	DISC	NGC	Ver					Rest	Tot	
																				Oud	EURO	Reg	VID	DVD			
2002																											
januari	11.2	15.7	7.5	34.4	16.9	3.9	5.3	26.1	10.8	4.1	3.0	18.0	0.4	0.8	0.3	0.6	1.5	1.1	0.6		0.9	2.0	4.2		9.2	100.0	
februari	10.4	26.6	6.6	43.7	14.7	3.3	4.2	22.2	8.0	3.7	2.4	14.1	0.3	0.7	0.3	0.6	1.5	0.9	0.6		1.0	1.9	3.8		8.4	100.0	
maart	11.8	16.4	7.6	35.7	16.9	4.8	4.8	26.4	9.7	4.1	2.9	16.7	0.4	0.8	0.3	0.7	1.6	1.0	0.6		0.6	2.0	4.1		9.1	100.0	
april	12.1	16.5	7.2	35.9	16.6	4.2	5.1	25.9	9.2	4.2	3.0	16.4	0.4	1.1	0.3	0.7	1.5	1.2	0.6		0.6	1.9	4.1		9.6	100.0	
mei	11.8	15.4	7.9	35.1	16.4	4.9	4.5	25.8	9.4	4.2	3.1	16.7	0.5	0.8	0.3	0.7	1.6	1.2	0.6		0.8	2.0	4.1		9.7	100.0	
juni	10.2	22.9	6.7	39.8	14.4	4.8	4.3	23.5	7.7	4.1	3.0	14.8	0.5	0.8	0.3	0.7	1.5	1.1	0.5		0.8	2.0	3.7		10.1	100.0	
juli	11.3	16.0	7.1	34.4	13.3	6.8	4.6	24.7	9.1	4.1	3.0	16.2	0.6	1.0	0.3	0.9	1.7	1.5	0.6		0.6	2.4	4.2		11.0	100.0	
augustus	11.7	13.0	8.1	32.9	13.4	5.5	4.5	23.4	9.9	4.3	2.9	17.1	0.6	0.9	0.3	1.0	1.9	1.7	0.6		1.0	2.5	4.4		12.1	100.0	
september	11.5	15.6	7.2	34.3	15.6	5.1	5.5	26.2	9.8	4.3	2.6	16.8	0.5	0.8	0.2	0.3	2.0	1.4	0.6	0.1	0.8	2.0	4.1		10.0	100.0	
oktober	11.0	17.2	7.6	35.8	16.9	4.1	5.3	26.4	9.0	4.0	2.6	15.6	0.5	0.8	0.2	0.3	2.0	1.3	0.5	0.1	0.7	1.9	4.2		9.6	100.0	
november	10.3	16.0	8.3	34.6	17.1	3.9	5.7	26.7	9.3	4.4	2.6	16.3	0.6	0.8	0.2	0.5	2.0	1.3	0.5	0.1	0.7	1.9	3.8		9.9	100.0	
december	10.7	14.6	9.0	34.3	16.0	4.5	5.0	25.5	9.2	4.6	2.8	16.6	0.5	0.8	0.2	0.6	1.9	1.4	0.6	0.2	0.6	2.1	3.9		10.9	100.0	
2003																											
januari	11.5	15.9	8.2	35.7	16.9	4.6	4.7	26.2	10.5	4.1	2.9	17.5	0.6	0.7	0.2	0.7	1.8	1.5	0.6	0.3	0.8	2.1	3.5	0.7	7.3	100.0	
februari	12.2	17.5	7.5	37.3	17.0	3.9	5.3	26.2	8.8	4.0	2.6	15.5	0.6	0.8	0.2	0.7	1.9	1.5	0.6	0.3	0.6	2.2	3.5	0.8	7.4	100.0	
maart	11.6	18.0	7.5	37.0	17.1	4.4	5.0	26.5	8.8	4.2	2.5	15.4	0.6	0.8	0.2	0.7	1.8	1.3	0.5	0.5	0.6	2.1	3.4	0.6	8.1	100.0	
april	10.6	16.1	7.7	34.4	17.0	4.5	4.8	26.4	9.7	4.0	2.7	16.4	0.5	1.0	0.2	0.8	1.9	1.3	0.5	0.5	0.7	2.1	3.7	0.8	8.8	100.0	
mei	11.0	16.1	7.3	34.3	16.6	4.4	5.0	26.0	9.6	4.7	2.8	17.0	0.5	0.8	0.2	0.8	2.1	1.6	0.5	0.6	1.0	2.2	3.7	0.9	7.7	100.0	
juni	11.0	13.5	6.8	31.3	15.7	6.8	5.4	27.8	10.2	3.8	3.0	17.0	0.6	0.9	0.2	0.9	2.3	1.7	0.5	0.7	1.3	2.5	3.6	1.0	7.7	100.0	
juli	11.5	17.3	6.3	35.1	13.5	5.6	4.9	24.0	9.9	3.8	3.3	16.9	0.5	0.9	0.2	1.5	2.2	1.7	0.6		0.8	2.9	3.5	0.9	8.2	100.0	
augustus	11.3	13.9	7.0	32.2	13.4	5.5	4.5	23.5	10.4	4.0	3.0	17.5	0.6	1.0	0.3	2.3	2.5	1.9	0.7		1.1	2.8	3.5	1.4	8.9	100.0	
september	11.8	14.9	6.8	33.5	15.7	4.9	5.2	25.8	10.7	4.7	3.1	18.5	0.5	0.8	0.2	2.1	2.1	1.7	0.5		0.8	2.4	3.2	1.0	7.0	100.0	
oktober	11.2	14.4	7.4	33.0	17.6	4.6	5.1	27.4	9.0	5.1	2.9	17.0	0.6	0.7	0.2	2.4	2.1	1.5	0.5		0.9	2.2	3.5	1.2	6.8	100.0	
november	10.2	15.9	8.1	34.2	17.1	4.8	5.0	26.8	9.4	4.7	2.7	16.8	0.4	0.7	0.2	2.2	2.5	1.4	0.6		0.7	2.0	3.4	1.2	6.8	100.0	
december	11.0	14.6	8.2	33.9	17.6	4.5	4.8	26.8	9.0	4.6	2.8	16.4	0.5	0.8	0.2	2.1	2.1	1.5	0.5		0.6	2.0	3.6	1.7	7.2	100.0	

* = voormalig V8 (tot 20/09/2003)

BIJLAGE 4

Marktaandelen, 18:00-24:00 uur, 6+, per zender, per maand

	Ned1	Ned2	Ned3	Publ	RTL4	RTL5	YRN	HMG	SBS 6	NET 5	Ver*	SBS	MTV	TMF	BOX	NICK	FOXK	DISC	NGC	Ver						Tot
																				Oud	EURO	Reg	VID	DVD	Rest	
2002																										
januari	12.4	14.8	8.0	35.3	18.2	4.3	6.0	28.6	12.0	5.4	4.1	21.5	0.3	0.5	0.2	0.0	0.0	0.7	0.4		0.5	2.0	2.9		7.2	100.0
februari	11.9	26.7	7.1	45.8	16.0	3.7	4.7	24.4	8.6	4.8	3.3	16.8	0.2	0.5	0.2	0.0	0.0	0.6	0.4		0.4	1.8	2.5		6.5	100.0
maart	13.0	16.7	8.2	37.9	18.0	5.0	5.2	28.2	10.7	5.1	3.7	19.6	0.2	0.4	0.2	0.0	0.0	0.7	0.4		0.4	2.0	2.8		7.1	100.0
april	13.3	17.0	7.9	38.2	17.8	4.1	5.6	27.5	10.1	5.4	3.9	19.4	0.3	0.7	0.1	0.0	0.0	0.8	0.4		0.3	1.8	3.0		7.5	100.0
mei	13.2	16.7	8.5	38.4	17.5	4.8	4.8	27.2	10.5	5.3	4.1	19.9	0.3	0.4	0.1	0.0	0.0	0.8	0.3		0.4	1.9	2.9		7.3	100.0
juni	12.6	15.8	8.0	36.4	16.6	5.4	5.0	27.0	9.6	5.7	4.3	19.6	0.4	0.5	0.2	0.0	0.0	0.9	0.4		0.5	2.2	3.1		8.7	100.0
juli	13.3	13.9	7.7	34.9	14.3	6.8	5.3	26.3	10.7	5.5	4.1	20.4	0.4	0.6	0.2	0.0	0.0	1.2	0.5		0.4	2.5	3.2		9.4	100.0
augustus	13.1	14.5	8.8	36.4	14.0	6.2	4.7	24.8	11.1	5.5	3.7	20.3	0.4	0.5	0.2	0.0	0.0	1.2	0.5		0.6	2.5	3.1		9.8	100.0
september	12.3	17.0	7.6	36.8	16.4	5.3	6.2	27.9	10.8	5.3	3.4	19.5	0.3	0.4	0.1	0.0	0.0	1.0	0.4	0.1	0.5	1.9	2.9		7.9	100.0
oktober	11.9	17.7	8.2	37.8	18.5	4.2	6.0	28.7	10.1	4.8	3.4	18.3	0.3	0.4	0.1	0.0	0.0	0.9	0.4	0.1	0.4	1.9	2.9		7.7	100.0
november	10.8	17.2	8.7	36.6	18.7	4.2	6.4	29.2	10.6	5.2	3.5	19.3	0.4	0.5	0.1	0.0	0.0	0.9	0.4	0.1	0.4	1.8	2.6		7.7	100.0
december	11.5	15.4	9.6	36.5	17.3	4.4	5.8	27.6	10.7	5.9	3.8	20.3	0.3	0.4	0.1	0.1	0.0	0.9	0.4	0.2	0.3	1.9	2.6		8.5	100.0
2003																										
januari	12.7	15.6	8.5	36.8	18.3	4.9	5.4	28.6	12.0	5.0	3.9	20.9	0.3	0.4	0.1	0.1	0.0	1.0	0.4	0.5	0.4	2.0	2.5	0.6	5.5	100.0
februari	13.4	17.1	7.9	38.4	18.3	4.2	6.1	28.6	10.4	5.0	3.5	18.8	0.4	0.4	0.1	0.1	0.0	1.1	0.4	0.4	0.3	2.1	2.3	0.7	5.8	100.0
maart	13.4	17.4	8.1	38.9	18.4	3.9	5.7	28.0	10.5	5.1	3.3	18.9	0.4	0.4	0.1	0.1	0.0	0.9	0.4	0.6	0.4	1.9	2.3	0.5	6.0	100.0
april	11.6	16.2	8.3	36.2	18.5	4.6	5.6	28.7	11.6	4.9	3.6	20.2	0.3	0.6	0.1	0.1	0.0	0.9	0.3	0.6	0.3	1.9	2.6	0.7	6.3	100.0
mei	11.7	18.3	7.9	37.9	17.6	4.1	5.5	27.2	10.7	5.8	3.6	20.1	0.4	0.4	0.1	0.1	0.0	1.0	0.3	0.8	0.5	2.0	2.6	0.7	5.8	100.0
juni	12.2	12.8	7.3	32.3	17.1	6.5	6.1	29.7	12.4	4.8	4.1	21.3	0.4	0.5	0.1	0.1	0.0	1.1	0.4	0.9	0.8	2.4	2.7	0.7	6.4	100.0
juli	13.7	14.7	6.8	35.2	15.1	5.0	5.7	25.9	12.0	4.7	4.5	21.2	0.4	0.5	0.2	0.7	0.0	1.2	0.5		0.6	2.9	2.5	0.8	7.5	100.0
augustus	12.4	16.4	7.4	36.3	14.2	4.9	4.9	24.0	12.5	4.9	4.0	21.4	0.4	0.5	0.2	1.2	0.0	1.2	0.5		0.8	2.6	2.5	1.1	7.4	100.0
september	12.5	17.0	7.1	36.6	16.4	4.6	5.9	26.9	12.7	5.8	4.0	22.5	0.3	0.4	0.1	1.1	0.0	1.0	0.3		0.4	2.2	2.2	0.7	5.1	100.0
oktober	11.5	17.0	7.7	36.1	19.0	4.2	5.7	29.0	10.7	6.3	3.9	20.9	0.4	0.4	0.1	1.3	0.0	0.9	0.3		0.4	2.0	2.3	0.9	5.0	100.0
november	10.5	18.1	8.3	36.9	17.9	4.6	5.8	28.4	11.4	5.8	3.7	21.0	0.3	0.4	0.1	1.2	0.0	0.9	0.4		0.4	1.8	2.3	1.0	5.0	100.0
december	11.2	15.9	8.7	35.8	19.5	4.1	5.6	29.2	11.2	5.8	3.8	20.8	0.3	0.4	0.1	1.1	0.0	0.8	0.4		0.3	1.9	2.4	1.3	5.2	100.0

* = voormalig V8 (tot 20/09/2003)

BIJLAGE 5

Kijktijd in minuten, 02:00-26:00 uur, 6+, totaal zenders, per maand

	1990	1991	1992	1993	1994	1995	1996	1997	1998	1999	2000	2001	2002	2003
januari	131	174	166	177	174	181	184	193	183	194	185	190	188	216
februari	134	172	171	176	179	174	182	178	181	194	175	181	200	202
maart	124	147	153	154	160	164	169	165	170	179	169	179	181	202
april	112	141	147	140	152	150	147	155	166	166	159	173	177	187
mei	97	136	122	132	139	134	148	143	145	152	147	148	172	173
juni	124	133	125	120	138	127	139	127	163	141	159	144	167	157
juli	97	101	121	120	113	111	132	121	151	121	145	137	148	149
augustus	91	103	126	124	125	115	130	111	131	135	128	135	142	151
september	113	124	133	140	153	150	146	150	157	147	166	175	165	178
oktober	129	144	156	158	163	157	156	164	173	170	170	169	192	198
november	138	152	163	166	165	168	170	175	180	177	176	179	199	212
december	146	159	169	167	169	179	180	182	183	182	182	188	216	215
jaar	120	140	146	148	152	151	157	155	165	163	163	166	179	187

BIJLAGE 6

Kijkersprofielen zenders, 02:00-26:00 uur, 2003 (behorend bij Hoofdstuk 6)

Doelgroep	Ned1	Ned2	Ned3	RTL4	RTL5	YRN	SBS 6	NET 5	Ver*	MTV	TMF	BOX	NICK	FOXK	DISC	NGC	EURO	Regio	Tot
MAN6+	41.9	53.3	46.6	36.8	59.6	47.1	48.7	42.2	59.3	56.0	48.0	54.9	47.8	52.5	64.0	56.3	65.6	47.4	47.6
VRW6+	58.1	46.7	53.4	63.2	40.4	52.9	51.3	57.8	40.7	44.0	52.0	45.1	52.2	47.5	35.9	43.7	34.4	52.6	52.5
TOT 13+	97.9	97.2	90.1	96.2	97.3	92.5	96.7	96.1	94.3	91.5	88.9	93.2	53.5	43.9	97.1	97.7	96.8	98.3	93.8
6-12	2.1	2.8	9.9	3.8	2.8	7.5	3.4	3.9	5.7	8.5	11.1	6.8	46.4	55.9	3.0	2.3	3.2	1.7	6.2
13-19	2.5	3.5	3.5	4.6	4.3	9.8	4.9	9.3	10.2	30.5	32.4	34.7	18.0	13.7	5.8	3.3	5.2	2.6	5.7
20-34	12.6	14.5	19.0	20.9	20.6	29.8	21.7	33.7	29.6	36.0	32.8	33.3	18.3	13.6	35.0	23.8	16.3	14.6	19.9
35-49	22.1	24.5	25.3	25.6	29.4	27.7	30.1	31.5	30.4	18.6	16.5	19.5	12.7	10.4	25.6	29.7	20.6	24.5	25.6
50+	61.1	55.0	42.4	45.2	43.0	25.0	40.0	21.3	23.9	6.0	6.9	5.3	4.4	6.1	30.4	40.9	54.9	56.9	42.8
20-49	34.6	39.0	44.2	46.5	50.0	57.5	51.7	65.3	60.0	54.8	49.4	53.0	31.0	24.1	60.7	53.5	36.9	39.1	45.5
BDS2049	21.7	21.1	26.4	30.2	25.6	33.4	29.2	40.5	29.6	29.2	27.2	25.0	15.4	14.0	27.1	27.6	16.6	23.5	26.5
M2049	15.4	21.4	21.5	16.9	29.8	26.7	25.0	27.3	35.6	31.9	26.2	31.6	14.7	10.4	39.8	31.3	25.6	19.5	22.1
M2049AB1	8.4	10.6	12.0	8.1	14.4	12.1	10.9	14.0	17.4	17.4	13.0	15.8	8.3	4.8	19.9	15.3	11.0	8.4	10.8
10-15	2.2	3.0	4.8	4.1	3.4	8.9	4.2	6.8	8.3	20.6	24.4	16.5	29.2	30.6	4.4	2.7	4.3	1.8	5.5
16-24	3.8	5.0	5.1	7.8	7.0	13.8	7.6	14.4	15.3	32.4	31.1	38.4	16.8	8.8	15.0	7.9	7.2	3.9	8.0
M 2034	5.3	8.0	8.5	7.1	12.6	13.7	10.5	13.5	18.6	20.8	17.8	20.4	8.6	5.4	24.5	14.2	11.2	7.5	9.6
V 2034	7.3	6.6	10.4	13.5	8.2	16.0	11.2	20.0	11.4	15.4	15.1	13.2	9.7	8.1	11.0	9.8	5.4	7.2	10.3

* = voormalig V8 (tot 20/09/2003)

BIJLAGE 7

Top 100 sociaal kijkgedrag 6+, 2003

Pos.	Datum	Titel	Zender	6+samen kdh	6+top pos	
1	19-11	Wo	VOETBAL EK PO NEDERLAND-SCHOTLAND	SBS 6	22,3	1
2	08-03	Za	IDOLS UITSLAG	RTL4	21,6	2
3	08-03	Za	IDOLS	RTL4	20,8	3
4	29-11	Za	KOPSPIJKERS	Ned3	16,7	8
5	24-05	Za	EUROVISIE SONGFESTIVAL	Ned2	16,3	6
6	12-01	Zo	DARTS WK EMBASSY FINALE	SBS 6	15,9	10
7	10-09	Wo	VOETBAL EK KW TSJECHIE-NEDERLAND	SBS 6	15,7	5
8	26-10	Zo	STUDIO SPORT ZONDAG 1	Ned2	15,3	7
9	31-12	Wo	SPIJKERS JAAROVERZICHT	Ned3	14,6	9
10	29-03	Za	VOETBAL EK KW NEDERLAND-TSJECHIE	SBS 6	13,9	11
11	07-12	Zo	IS EEN MEISJE	Ned2	13,8	15
12	24-10	Vr	BAANTJER	RTL4	13,3	17
13	08-03	Za	IDOLS BACKSTAGE	YRN	13,1	23
14	08-04	Di	VOETBAL CL AJAX-AC MILAN	Ned2	13,0	12
15	26-02	Wo	VOETBAL CL AJAX-ARSENAL	Ned2	12,9	18
16	21-01	Di	DEBAT LIJSTTREKKERS	Ned2	12,8	16
17	19-11	Wo	DERDE HELFT	SBS 6	12,7	13
18	15-11	Za	VOETBAL EK PO SCHOTLAND-NEDERLAND	RTL4	12,7	4
19	07-12	Zo	JOURNAAL 20 UUR	Ned2	12,5	31
20	22-01	Wo	VERKIEZING TWEEDE KAMER	Ned2	12,3	22
21	24-12	Wo	KERST BIJ DE BAUERS	RTL4	12,3	-
22	18-02	Di	VOETBAL CL ARSENAL-AJAX	Ned2	12,1	19
23	06-09	Za	VOETBAL EK KW NEDERLAND-OOSTENRIJK	SBS 6	11,9	24
24	30-04	Wo	VOETBAL VR NEDERLAND-PORTUGAL	SBS 6	11,9	26
25	23-04	Wo	VOETBAL CL AC MILAN-AJAX	Ned2	11,8	14
26	02-04	Wo	VOETBAL EK KW MOLDAVIE-NEDERLAND	SBS 6	11,5	20
27	19-01	Zo	SCHAATSEN WK SPRINT 500 MTR DAMES	Ned2	11,3	44
28	19-03	Wo	VOETBAL CL AS ROMA-AJAX	Ned2	11,3	21
29	21-01	Di	FREEK DE JONGE DE STEMMING	Ned3	11,3	33
30	10-12	Wo	VOETBAL CL PSV-DEPORTIVO LA CORUNA	Ned2	11,1	27
31	11-03	Di	VOETBAL CL AJAX-VALENCIA	Ned2	11,1	25
32	20-12	Za	TOPSPIJKERS	Ned3	10,9	30
33	31-10	Vr	GOEDE TIJDEN SLECHTE TIJDEN	RTL4	10,4	-
34	05-01	Zo	SCHAATSEN EK ALLROUND	Ned2	10,3	42
35	12-02	Wo	VOETBAL VR NEDERLAND-ARGENTINIE	SBS 6	10,1	37
36	22-10	Wo	VOETBAL CL AJAX-CELTA DE VIGO	Ned2	10,0	32
37	17-02	Ma	SPOORLOOS	Ned1	9,9	-
38	09-12	Di	VOETBAL CL CLUB BRUGGE-AJAX	Ned2	9,8	29
39	05-11	Wo	VOETBAL CL PSV-AEK ATHENE	Ned2	9,8	39
40	04-11	Di	VOETBAL CL CELTA DE VIGO-AJAX	Ned2	9,7	36
41	07-09	Zo	POSTCODELOTERIJ MILJOENENJACHT	Ned2	9,6	62
42	08-03	Za	ANDRE VAN DUIN OP Z'N BEST	RTL4	9,6	60
43	01-10	Wo	VOETBAL CL AJAX-CLUB BRUGGE	Ned2	9,5	40
44	16-03	Zo	STUDIO SPORT ZONDAG 2	Ned2	9,5	-
45	25-11	Di	VOETBAL CL AS MONACO-PSV	Ned2	9,5	41
46	16-11	Zo	TERUGKEEK VAN VAN KOOTEN & DE BIE	Ned3	9,4	56
47	27-08	Wo	VOETBAL CL KW AJAX-GRAZER AK	Ned2	9,3	46
48	07-12	Zo	JOURNAAL 18 UUR	Ned2	9,3	48
49	16-03	Zo	SCHAATSEN WK AFSTANDEN 10 KM HEREN	Ned2	9,3	43

Pos.	Datum	Titel	Zender	6+samen kdh	6+top pos	
50	08-06	Zo	TENNIS ROLAND GARROS FINALE HEREN	Ned2	9,3	38
51	31-12	Wo	OUDEJAARSLOTTERIJSHOW	RTL4	9,2	83
52	13-11	Do	BAUERS	RTL4	9,1	57
53	24-12	Wo	ALL YOU NEED IS LOVE KERSTSPECIAL	SBS 6	9,1	-
54	19-01	Zo	SCHAATSEN WK SPRINT	Ned2	9,1	69
55	28-03	Vr	BAANTJER DE FILM	RTL4	9,1	66
56	17-09	Wo	VOETBAL CL PSV-AS MONACO	Ned2	9,0	47
57	11-10	Za	VOETBAL EK KW NEDERLAND-MOLDAVIE	SBS 6	9,0	52
58	28-12	Zo	STUDIO SPORT JAAROVERZICHT	Ned2	8,9	85
59	24-12	Wo	WORLD IDOL	RTL4	8,9	-
60	16-10	Do	VOETBAL UC KAERNTEN-FEYENOORD	Ned2	8,8	59
61	16-11	Zo	POSTCODELOTTERIJ 1 TEGEN 100	Ned2	8,8	-
62	20-08	Wo	VOETBAL VR BELGIE-NEDERLAND	SBS 6	8,8	45
63	03-01	Vr	RTL4 LIJSTTREKKERSDEBAT	RTL4	8,7	68
64	19-01	Zo	SCHAATSEN WK SPRINT 500 MTR HEREN	Ned2	8,6	87
65	07-12	Zo	NIEUWS EXTRA	RTL4	8,5	67
66	28-12	Zo	HART VAN NEDERLAND	SBS 6	8,5	-
67	28-02	Vr	VERMIST	Ned2	8,5	-
68	04-01	Za	IDOLS TERUGBLIK	RTL4	8,4	81
69	01-02	Za	KASSA	Ned3	8,4	71
70	03-01	Vr	LOVE LETTERS	Ned2	8,3	-
71	06-12	Za	ALL YOU NEED IS LOVE	SBS 6	8,3	-
72	05-03	Wo	VOETBAL BR AMSTEL CUP 1/4 FINALE	SBS 6	8,3	63
73	21-10	Di	VOETBAL CL AEK ATHENE-PSV	Ned2	8,3	51
74	31-01	Vr	TV SHOW	Ned2	8,3	79
75	10-03	Ma	TUSSEN KUNST EN KITSCH	Ned1	8,3	-
76	26-01	Zo	TOEN WAS GELUK HEEL GEWOON	Ned1	8,2	-
77	25-10	Za	STUDIO SPORT ZATERDAG	Ned2	8,2	-
78	17-12	Wo	VOETBAL BR AJAX-NAC	SBS 6	8,1	61
79	31-12	Wo	LEBBIS EN JANSEN JAKKEREN DOOR 2003	Ned3	8,1	91
80	16-04	Wo	VOETBAL BR FEYENOORD-AJAX	SBS 6	8,1	58
81	03-01	Vr	NIEUWS AAN TAFEL	RTL4	8,1	97
82	05-01	Zo	SCHAATSEN EK ALLROUND 10 KM HEREN	Ned2	8,0	49
83	27-12	Za	CRIME SCENE INVESTIGATION	RTL4	7,9	-
84	31-12	Wo	LAAT ZE MAAR LACHEN	RTL4	7,9	-
85	24-10	Vr	BACHELOR	RTL4	7,9	76
86	03-01	Vr	SCHAATSEN EK ALLROUND 5 KM HEREN	Ned2	7,9	70
87	22-01	Wo	JOURNAAL LAAT NED2	Ned2	7,8	65
88	30-04	Wo	KONINGINNEDAG DEVENTER	Ned2	7,8	54
89	29-11	Za	STUDIO SPORT	Ned2	7,8	-
90	27-11	Do	FRANS BAUER LIVE IN AHOY'	RTL4	7,8	84
91	30-09	Di	VOETBAL CL DEPORTIVO LA CORUNA-PSV	Ned2	7,7	64
92	30-10	Do	ZONNETJE IN HUIS	RTL4	7,6	93
93	04-01	Za	HALF ACHT NIEUWS	RTL4	7,6	77
94	23-12	Di	TV MAKELAAR	RTL4	7,5	-
95	15-03	Za	IDOLS THE COMPLETE STORY	RTL4	7,5	-
96	25-05	Zo	DARTS INTERNATIONAL LEAGUE FINALE	SBS 6	7,5	-
97	07-11	Vr	PULSE	RTL4	7,5	-
98	18-02	Di	VOETBAL CL NABESCHOUWING	Ned2	7,5	-
99	17-05	Za	DIT WAS HET NIEUWS	Ned2	7,4	-
100	05-12	Vr	STAATSLOTTERIJSHOW PAKJESAVOND	RTL4	7,4	-

BIJLAGE 8

Top 100 sociaal kijkgedrag 6+, 1997

Pos.	Datum	Titel	Omroep	6+samen kdh	6+top pos	
1	04-01	Za	JOURNAAL 18 U.	Ned2 - NOS	14,9	4
2	23-02	Zo	AJAX-FEYENOORD	Ned2 - NOS	14,6	2
3	05-03	Wo	AJAX-ATLETICO M.	Ned2 - NOS	14,4	3
4	04-01	Za	2 VANDAAG	Ned2 - TROS	14,1	7
5	19-03	Wo	ATLETICO M.-AJAX	Ned2 - NOS	13,7	1
6	04-01	Za	ELFSTEDENTOCHT 97	Ned2 - NOS	13,6	6
7	06-09	Za	NEDERLAND-BELGIE	YORIN	13,4	14
8	23-02	Zo	JOURNAAL 20 U.	Ned2 - NOS	13,2	12
9	30-04	Wo	SAN MARINO-NEDERL	Ned2 - NOS	13,2	11
10	04-01	Za	ELFSTEDENTOCHT SV	Ned2 - NOS	12,5	30
11	04-01	Za	JOURNAAL	Ned2 - NOS	12,2	8
12	09-04	Wo	AJAX-JUVENTUS	Ned2 - NOS	12,1	5
13	29-03	Za	NEDERL-SAN MARINO	YORIN	12,0	27
14	27-12	Za	YOUP VAN 'T HEK	Ned3 - VARA	11,6	39
15	11-09	Do	NOVA EXTRA	Ned3 - NPS/VARA	11,6	13
16	31-12	Wo	ANDRE OUDEJAARSSH	RTL4	11,3	44
17	11-10	Za	NEDERLAND-TURKIJE	YORIN	11,2	21
18	31-12	Wo	OUDEJAARS LOTERIJ	RTL4	10,8	55
19	04-01	Za	OPPASSEN	Ned3 - VARA	10,7	-
20	12-01	Zo	JOURNAAL 15.30 U.	Ned2 - NOS	10,7	18
21	02-04	Wo	TURKIJE-NEDERLAND	Ned2 - NOS	10,7	9
22	28-12	Zo	SPOORLOOS	Ned1 - KRO	10,6	-
23	03-05	Za	EUR. SONGFESTIVAL	Ned2 - NOS	10,6	34
24	23-04	Wo	JUVENTUS-AJAX	Ned2 - NOS	10,4	10
25	31-12	Wo	KLOK	Ned3 - NPS/VAR/VPR	10,3	67
26	23-03	Zo	STUDIO SPORT	Ned2 - NOS	10,3	-
27	31-12	Wo	JAAR V WILLIBRORD	RTL4	10,1	62
28	21-12	Zo	SURPRISESHOW	RTL4	10,0	45
29	11-09	Do	JOURNAAL 22 U.	Ned3 - NOS	10,0	41
30	12-01	Zo	SCHAATSEN:EK	Ned2 - NOS	9,9	29
31	11-12	Do	BOCHUM-AJAX	Ned2 - NOS	9,9	19
32	26-02	Wo	FRANKRIJK-NEDERL.	Ned2 - NOS	9,9	15
33	21-10	Di	AJAX-UDINESE	Ned3 - NOS	9,8	20
34	23-12	Di	ALL YOU NEED IS	YORIN	9,7	43
35	30-11	Zo	STUDIO SPORT I	Ned2 - NOS	9,7	-
36	24-12	Wo	GOEDE TIJDEN	RTL4	9,7	-
37	30-11	Zo	STUDIO SPORT II	Ned2 - NOS	9,6	-
38	05-11	Wo	FEYENOORD-M.UNITE	Ned2 - NOS	9,4	24
39	26-02	Wo	RUST VOETBAL	Ned2 - NOS	9,3	26
40	22-10	Wo	PSV-NEWCASTLE	Ned2 - NOS	9,3	25
41	28-11	Vr	BAANTJER	RTL4	9,2	48
42	31-12	Wo	PAPA-RAZZIA	Ned3 - VPRO	9,2	91
43	25-11	Di	AJAX-BOCHUM	Ned3 - NOS	9,0	17
44	27-02	Do	ANDRE V DUIN SHOW	RTL4	8,9	49
45	05-01	Zo	NETWERK	Ned1 - KRO	8,8	51
46	04-11	Di	UDINESE-AJAX	Ned3 - NOS	8,7	28
47	05-11	Wo	NEWCASTLE-PSV	Ned2 - NOS	8,6	16
48	19-04	Za	EURO SOUNDMIX '97	RTL4	8,5	64
49	10-12	Wo	PSV-BARCELONA	Ned2 - NOS	8,4	32

Pos.	Datum	Titel	Omroep	6+samen kdh	6+top pos	
50	01-11	Za	POLICE ACADEMY 6	YORIN	8,4	-
51	20-09	Za	HERMAN FINKERS	Ned3 - VARA	8,4	63
52	26-11	Wo	FEYENOORD-JUVENTU	Ned2 - NOS	8,3	31
53	26-10	Zo	SOUNDMIXSHOW FIN.	RTL4	8,3	59
54	04-01	Za	GEEF NOOIT OP	RTL4	8,3	-
55	16-02	Zo	OOK DAT NOG	Ned1 - KRO	8,2	-
56	21-02	Vr	BLIK OP DE WEG	Ned1 - NCRV	8,2	-
57	29-12	Ma	NAT. NIEUWS KWIS	Ned1 - NCRV	8,1	68
58	06-09	Za	BEGRAFENIS DIANA	Ned2 - NOS	8,1	33
59	04-01	Za	SURPRISESHOW EXTR	RTL4	7,9	89
60	31-12	Wo	LAAT DE LEEUW	Ned3 - VARA	7,9	-
61	18-01	Za	COMMISSARIS REX	RTL4	7,8	92
62	13-10	Ma	SPEED	SBS6	7,7	61
63	08-05	Do	HEERENVEEN-RODA J	SBS6	7,5	46
64	30-09	Di	AJAX-MARIBOR	Ned3 - NOS	7,5	36
65	26-04	Za	MOPPENTOPPERS	RTL4	7,4	-
66	20-01	Ma	PETER R. DE VRIES	RTL4	7,3	58
67	13-12	Za	BEETHOVEN'S 2ND	YORIN	7,3	-
68	25-12	Do	TV-SHOW	Ned2 - TROS	7,2	-
69	19-01	Zo	TOEN WAS GELUK	Ned1 - KRO	7,2	-
70	17-01	Vr	MAGIC & MISTERY	RTL4	7,1	88
71	14-05	Wo	BARCELONA-PARIS S	Ned2 - NOS	7,1	38
72	04-10	Za	POLICE ACADEMY 5	YORIN	7,1	-
73	06-12	Za	STUDIO SPORT ZA.	Ned3 - NOS	7,0	66
74	08-05	Do	STERRENPLAYBACKSH	RTL4	7,0	98
75	26-12	Vr	HOME ALONE II	Ned1 - AVRO	7,0	-
76	11-09	Do	SPORTJOURNAAL	Ned3 - NOS	7,0	56
77	06-05	Di	WIE BEN IK	RTL4	7,0	-
78	01-01	Wo	OPRAH - FERGIE	RTL4	6,9	76
79	07-11	Vr	RTL4-INFO	RTL4	6,9	93
80	27-11	Do	DYNAMO KIEV-PSV	Ned2 - NOS	6,8	35
81	28-12	Zo	ZONNETJE HUIS H	RTL4	6,8	-
82	27-12	Za	NOVA	Ned3 - NPS/VARA	6,8	-
83	07-12	Zo	ANDRE RIEU KERST	RTL4	6,8	94
84	25-01	Za	EIGEN HUIS & TUIN	RTL4	6,7	73
85	16-03	Zo	LEUKSTE THUIS	Ned2 - TROS	6,7	-
86	07-01	Di	KONINKLIJK DIAMAN	Ned2 - NOS	6,7	69
87	03-01	Vr	HET SPIJT ME	RTL4	6,6	70
88	15-02	Za	NAKED GUN	Ned1 - AVRO	6,6	-
89	25-10	Za	GLAS	Ned1 - KRO	6,6	-
90	29-03	Za	NB.NED-SAN MARINO	YORIN	6,5	-
91	21-11	Vr	HEB IK DAT	RTL4	6,5	75
92	01-01	Wo	VIDEOCLIP	RTL4	6,5	-
93	22-12	Ma	POSTCODE RECORD	RTL4	6,5	-
94	27-12	Za	WEEK V WILLIBRORD	RTL4	6,4	-
95	13-09	Za	SISTER ACT II	YORIN	6,4	-
96	13-12	Za	KEES & CO	RTL4	6,4	-
97	04-01	Za	UNIT 13	Ned3 - VARA	6,3	-
98	25-02	Di	WOLFF	RTL4	6,3	84
99	21-05	Wo	INTER M.-SCHALKE	Ned2 - NOS	6,2	42
100	20-01	Ma	ZONNETJE IN HUIS	RTL4	6,1	-