

ONDERWERP: PERSBERICHT KIJKCIJFERS TV
ZENDERTOTAAL (MAART 2019)

DATUM: 08-04-2019

VOLGNUMMER: 3

KIJKCIJFERS PER ZENDER

De totale tijd die voor het televisiescherm wordt doorgebracht was 202 minuten over de gehele dag in maart 2019. Daarin zit naast de kijktijd (inclusief live en uitgesteld kijken), ook de tijd aan het bekijken van bijvoorbeeld overige video on demand via het televisiescherm. In maart 2019 bedroeg de gemiddelde kijktijd naar televisiezenders over de gehele dag 165 minuten. In maart 2018 was dit 165 minuten.

Het aandeel van uitgesteld kijken tot en met zes dagen na uitzending, bedroeg 13,1% van de totale kijkdichtheid in de maand maart.

De publieke omroepen behaalden in maart 2019 over de gehele dag gezamenlijk een gemiddeld marktaandeel van 36,2%. De zenders van RTL Nederland behaalden in deze maand een marktaandeel van 23,3% en de Talpa TV zenders 15,6%. In het avondtijdvak behaalden de publieke omroepen een marktaandeel van 39,3%, de zenders van RTL Nederland 27,0% en de Talpa TV zenders 19,3%.

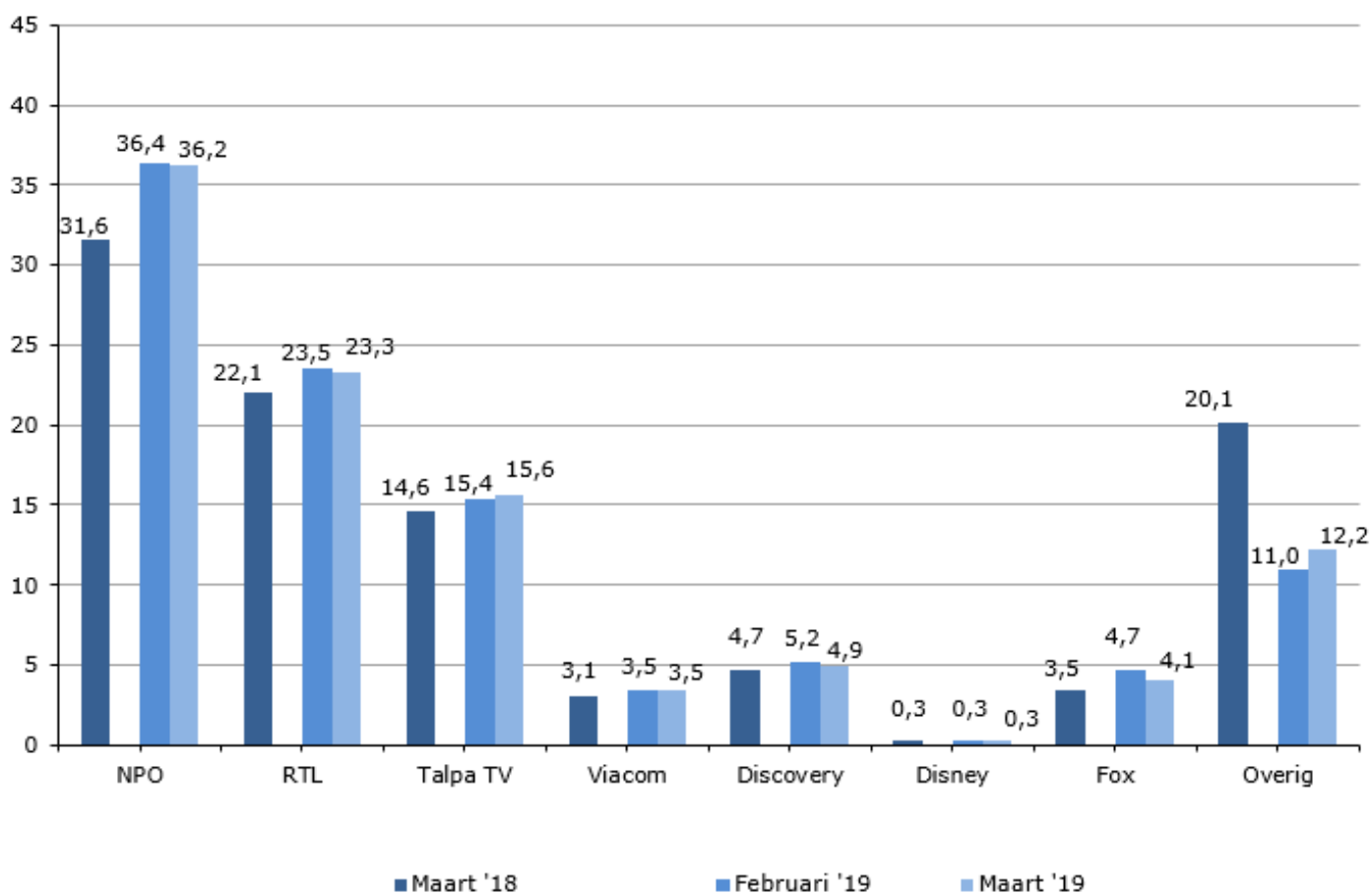
TABEL 1: KIJKCIJFERS PER ZENDER, GEHELE DAG (02-26 UUR) EN AVOND (18-24 UUR), 6 JAAR EN OUDER

Zender	Gehele dag (2-26)			Avond (18-24)		
	KDH	MADL	UGKA	KDH	MADL	UGKA
NPO1	2,8	24,2	10,0	7,9	25,6	11,5
NPO2	0,7	6,4	15,9	2,2	7,0	16,4
NPO3	0,6	5,6	26,6	2,1	6,7	28,4
<i>Publieke Omroep</i>	<i>4,2</i>	<i>36,2</i>	<i>13,6</i>	<i>12,1</i>	<i>39,3</i>	<i>15,2</i>
RTL4	1,5	13,4	11,5	4,9	16,0	12,7
RTL5	0,3	2,7	17,9	1,1	3,5	19,5
RTL7	0,4	3,2	9,2	1,1	3,5	10,3
RTL8	0,3	2,4	20,2	0,9	2,9	21,5
RTL Crime	0,1	0,4	6,2	0,1	0,2	11,2
RTL Lounge	0,0	0,2	25,5	0,0	0,2	32,5
RTL Z	0,1	1,0	4,6	0,2	0,7	6,4
<i>RTL Nederland</i>	<i>2,7</i>	<i>23,3</i>	<i>12,5</i>	<i>8,3</i>	<i>27,0</i>	<i>14,1</i>
SBS 6	0,8	6,6	14,4	2,4	7,7	15,3

TABEL 1: KIJKCIJFERS PER ZENDER, GEHELE DAG (02-26 UUR) EN AVOND (18-24 UUR), 6 JAAR EN OUDER (VERVOLG)

Zender	Gehele dag (2-26)			Avond (18-24)		
	KDH	MADL	UGKA	KDH	MADL	UGKA
Net5	0,5	4,0	21,8	1,5	4,7	23,2
Veronica	0,5	4,2	11,4	1,8	5,9	11,2
SBS9	0,1	0,9	11,0	0,3	1,0	11,4
<i>Talpa TV</i>	<i>1,8</i>	<i>15,6</i>	<i>15,3</i>	<i>5,9</i>	<i>19,3</i>	<i>15,8</i>
MTV	0,0	0,4	9,3	0,1	0,2	15,2
Comedy Central	0,2	1,5	5,2	0,3	1,0	7,5
Nickelodeon	0,1	0,6	10,6	0,1	0,3	8,6
Spike	0,1	1,0	4,8	0,2	0,6	6,8
<i>Viacom</i>	<i>0,4</i>	<i>3,5</i>	<i>6,4</i>	<i>0,6</i>	<i>2,1</i>	<i>8,2</i>
Disney Channel	0,0	0,1	12,3	0,0	0,1	14,7
Disney XD	0,0	0,2	3,4	0,0	0,0	0,0
<i>Disney</i>	<i>0,0</i>	<i>0,3</i>	<i>7,8</i>	<i>0,0</i>	<i>0,1</i>	<i>14,7</i>
Discovery	0,2	1,5	11,3	0,3	0,9	16,4
TLC	0,2	1,5	15,6	0,3	0,9	19,0
ID	0,1	1,1	5,6	0,2	0,5	6,9
Eurosport	0,1	0,8	3,3	0,1	0,2	5,0
<i>Discovery Networks</i>	<i>0,6</i>	<i>4,9</i>	<i>10,0</i>	<i>0,8</i>	<i>2,5</i>	<i>14,3</i>
NGC	0,1	1,1	9,1	0,2	0,7	11,5
24Kitchen	0,0	0,4	8,2	0,1	0,2	14,3
FOX	0,1	0,9	16,2	0,2	0,7	18,6
FOX Sports 1	0,1	1,3	6,7	0,3	0,8	7,7
FOX Sports 2	0,0	0,2	4,8	0,1	0,2	6,4
FOX Sports 3	0,0	0,1	7,7	0,0	0,1	11,1
<i>Fox International Channels</i>	<i>0,5</i>	<i>4,1</i>	<i>9,6</i>	<i>0,8</i>	<i>2,7</i>	<i>11,9</i>
Ziggo Sport	0,1	1,3	10,4	0,2	0,8	6,8
Ziggo Sport Select	0,0	0,2	39,8	0,0	0,2	38,3
History	0,0	0,4	5,8	0,1	0,2	11,5
BBC First Holland	0,2	1,7	19,8	0,3	1,0	27,4
Viceland	0,0	0,1	6,0	0,0	0,0	7,1
XITE	0,0	0,2	7,7	0,0	0,1	7,3
AT5	0,0	0,1	1,8	0,0	0,0	0,4
ORN TV	0,2	1,3	10,7	0,2	0,8	9,7
SKO Light	0,3	2,8	10,6	0,5	1,5	13,0
Overig	0,5	4,1	15,5	0,8	2,6	21,2
Totaal	11,5	100,0	13,1	30,8	100,0	14,9

FIGUUR 1: MARKTAANDELEN 2018 EN 2019, 6 JAAR EN OUDER, GEHELE DAG (02-26 UUR)



TABEL 2: TOP-25 MEEST BEKEKEN PROGRAMMA'S, 6 JAAR EN OUDER, GEHELE DAG (02-26 UUR)

Pos	Datum	Dag	Programma	Zender	KDH	Kijkers * 1000	MADL
1	03-03-2019	zo	LUIZENMOEDER	NPO3	25,7	4.075	45,0
2	09-03-2019	za	WIE IS DE MOL	NPO1	25,6	4.058	51,1
3	24-03-2019	zo	VOETBAL EK KW NLD DEU	NPO1	21,5	3.420	47,4
4	18-03-2019	ma	JOURNAAL 20 UUR	NPO1	19,2	3.052	44,8
5	05-03-2019	di	VOETBAL CL REAL MADRID AJAX	Ver	18,3	2.901	43,2
6	10-03-2019	zo	STUDIO SPORT EREDIVISIE	NPO1	15,9	2.532	43,2
7	21-03-2019	do	VOETBAL EK KW NLD BLR	NPO3	15,5	2.465	38,7
8	18-03-2019	ma	JOURNAAL EXTRA	NPO1	15,0	2.378	55,4
9	18-03-2019	ma	EENVANDAAG	NPO1	14,6	2.313	47,8
10	17-03-2019	zo	POSTCODE LOTERIJ MILJOENEN JACHT	RTL4	14,0	2.221	30,2
11	30-03-2019	za	KEES EN CO	RTL4	12,7	2.024	33,3
12	23-03-2019	za	IK VERTREK	NPO1	12,5	1.986	35,0
13	18-03-2019	ma	WERELD DRAAIT DOOR	NPO1	12,0	1.905	34,3
14	05-03-2019	di	VOETBAL CL NB	Ver	12,0	1.900	44,2
15	15-03-2019	vr	VOICE KIDS	RTL4	11,8	1.882	29,6
16	03-03-2019	zo	SCHAATSEN WK ALLROUND 5KM DAMES	NPO1	10,8	1.710	27,8
17	02-03-2019	za	MOLTALK	NPO1	10,7	1.703	26,6
18	25-03-2019	ma	SPOORLOOS	NPO1	10,6	1.690	27,3
19	01-03-2019	vr	FLIKKEN MAASTRICHT	NPO1	10,6	1.679	23,5
20	24-03-2019	zo	VOETBAL EK KW VB	NPO1	10,5	1.663	20,5
21	16-03-2019	za	HOLLANDS GOT TALENT	RTL4	10,5	1.663	26,3
22	14-03-2019	do	FLOORTJE NAAR HET EINDE VAN DE WERELD	NPO1	10,4	1.658	27,3
23	09-03-2019	za	FRANS BAUER IN CHINA	NPO1	10,2	1.620	27,5
24	03-03-2019	zo	SCHAATSEN WK ALLROUND 1500M HEREN	NPO1	10,1	1.609	22,1
25	10-03-2019	zo	SCHAATSEN WB	NPO1	10,1	1.600	25,2

TABEL 3: TOP-25 MEEST BEKEKEN PROGRAMMA'S EXCL. SPORT, 6 JAAR EN OUDER, GEHELE DAG (02-26 UUR)

Pos	Datum	Dag	Programma	Zender	KDH	Kijkers * 1000	MADL
1	03-03-2019	zo	LUIZENMOEDER	NPO3	25,7	4.075	45,0
2	09-03-2019	za	WIE IS DE MOL	NPO1	25,6	4.058	51,1
3	18-03-2019	ma	JOURNAAL 20 UUR	NPO1	19,2	3.052	44,8
4	18-03-2019	ma	JOURNAAL EXTRA	NPO1	15,0	2.378	55,4
5	18-03-2019	ma	EENVANDAAG	NPO1	14,6	2.313	47,8
6	17-03-2019	zo	POSTCODE LOTERIJ MILJOENEN JACHT	RTL4	14,0	2.221	30,2
7	30-03-2019	za	KEES EN CO	RTL4	12,7	2.024	33,3
8	23-03-2019	za	IK VERTREK	NPO1	12,5	1.986	35,0
9	18-03-2019	ma	WERELD DRAAIT DOOR	NPO1	12,0	1.905	34,3
10	15-03-2019	vr	VOICE KIDS	RTL4	11,8	1.882	29,6
11	02-03-2019	za	MOLTALK	NPO1	10,7	1.703	26,6
12	25-03-2019	ma	SPOORLOOS	NPO1	10,6	1.690	27,3
13	01-03-2019	vr	FLIKKEN MAASTRICHT	NPO1	10,6	1.679	23,5
14	16-03-2019	za	HOLLANDS GOT TALENT	RTL4	10,5	1.663	26,3
15	14-03-2019	do	FLOORTJE NAAR HET EINDE VAN DE WERELD	NPO1	10,4	1.658	27,3
16	09-03-2019	za	FRANS BAUER IN CHINA	NPO1	10,2	1.620	27,5
17	19-03-2019	di	NEDERLAND KIEST HET DEBAT	NPO1	9,9	1.577	25,3
18	28-03-2019	do	CHANTAL KOMT WERKEN	RTL4	9,9	1.577	23,2
19	06-03-2019	wo	TUSSEN KUNST EN KITSCH	NPO1	9,8	1.559	25,5
20	26-03-2019	di	BEAU FIVE DAYS INSIDE	RTL4	9,7	1.539	24,6
21	18-03-2019	ma	RADAR	NPO1	9,3	1.469	22,3
22	19-03-2019	di	JOURNAAL 18 UUR	NPO1	9,1	1.438	40,5
23	02-03-2019	za	KASSA	NPO1	8,8	1.400	28,8
24	15-03-2019	vr	2 VOOR 12	NPO2	8,7	1.374	20,6
25	20-03-2019	wo	NEDERLAND KIEST DE UITSLAGEN	NPO1	8,5	1.356	34,1

UITGESTELD KIJKEN

TABEL 4: TOP-10 MEEST UITGESTELD GEKEKEN PROGRAMMA'S, 6 JAAR EN OUDER, GEHELE DAG (02-26 UUR)

Pos	Datum	Dag	Programma	Zender	KDH	Kijkers * 1000	UGKA
1	03-03-2019	zo	LUIZENMOEDER	NPO3	12,9	2.052	50,4
2	02-03-2019	za	WIE IS DE MOL	NPO1	9,9	1.572	43,3
3	30-03-2019	za	KEES EN CO	RTL4	4,7	747	36,9
4	01-03-2019	vr	FLIKKEN MAASTRICHT	NPO1	4,1	655	39,0
5	16-03-2019	za	IK VERTREK	NPO1	4,1	648	34,5
6	02-03-2019	za	MOLTALK	NPO1	3,9	616	36,2
7	14-03-2019	do	FLOORTJE NAAR HET EINDE VAN DE WERELD	NPO1	3,8	604	36,4
8	14-03-2019	do	OOGAPPELS	NPO1	3,3	531	45,5
9	26-03-2019	di	BEAU FIVE DAYS INSIDE	RTL4	3,2	511	33,2
10	31-03-2019	zo	STUDIO SPORT EREDIVISIE	NPO1	3,2	505	21,5

SKO LIGHT

De SKO Light zenders bereikten in maart 2019 77,2% van de Nederlandse bevolking van zes jaar en ouder. In huishoudens die beschikken over digitale ontvangst lag dit percentage op 80,2%. Gezamenlijk behaalden de SKO Light zenders een marktaandeel van 2,8%. Op Kijkonderzoek.nl zijn week- en maandrapporten van de SKO light zenders beschikbaar.

TV SCHERMTOTAAL

TABEL 6: KIJKTIJD, OVERIG SCHERMGEBRUIK EN TV SCHERMTOTAAL (IN MINUTEN), 6 JAAR EN OUDER, GEHELE DAG (02-26 UUR)

	maart 2018	maart 2019
KIJKTIJD	165	165
OVERIG SCHERMGEBRUIK	33	37
TV SCHERMTOTAAL	198	202

Bij gebruik van deze gegevens dient vermeld te worden:
Bron: Stichting KijkOnderzoek.

Noot voor de redactie

Nadere informatie/ Further information:

Sjoerd Pennekamp

+31 (0)20 641 4333

+31 (0)6 23445589

Definities

KDH	Percentage van de doelgroep dat gemiddeld naar programma of zender keek
MADL	Percentage kijkers naar programma of zender, gepercenteerd op totale kijkerspubliek
TV Zendertotaal	Kijkgedrag naar televisiezenders tijdens uitzending (live) en uitgesteld tot en met zes dagen na uitzenddag
TV Schermtotaal	Kijkgedrag naar televisiezenders (TV Zendertotaal) plus uitgesteld kijken na zes dagen na uitzenddag en overig kijken naar onder andere video on demand via het televisiescherm (overig schermgebruik)
UGKA	Het aandeel dat uitgesteld gekeken heeft in de totale kijkdichtheid van een programma of tijdvak