

ONDERWERP: PERSBERICHT KIJKCIJFERS TV  
ZENDERTOTAAL  
(OKTOBER 2019)  
DATUM: 07-11-2019  
VOLGNUMMER: 10

## KIJKCIJFERS PER ZENDER

De totale tijd die voor het televisiescherm wordt doorgebracht was 196 minuten over de gehele dag in oktober 2019. Daarin zit naast de kijktijd (inclusief live en uitgesteld kijken), ook de tijd aan het bekijken van bijvoorbeeld overige video on demand via het televisiescherm. In oktober 2019 bedroeg de gemiddelde kijktijd naar televisiezenders over de gehele dag 159 minuten. In oktober 2018 was dit 160 minuten.

Het aandeel van uitgesteld kijken tot en met zes dagen na uitzending, bedroeg 14,3% van de totale kijkdichtheid in de maand oktober.

De publieke omroepen behaalden in oktober 2019 over de gehele dag gezamenlijk een gemiddeld marktaandeel van 33,3%. De zenders van RTL Nederland behaalden in deze maand een marktaandeel van 22,9% en de Talpa TV zenders 18,3%. In het avondtijdvak behaalden de publieke omroepen een marktaandeel van 36,0%, de zenders van RTL Nederland 25,8% en de Talpa TV zenders 22,6%.

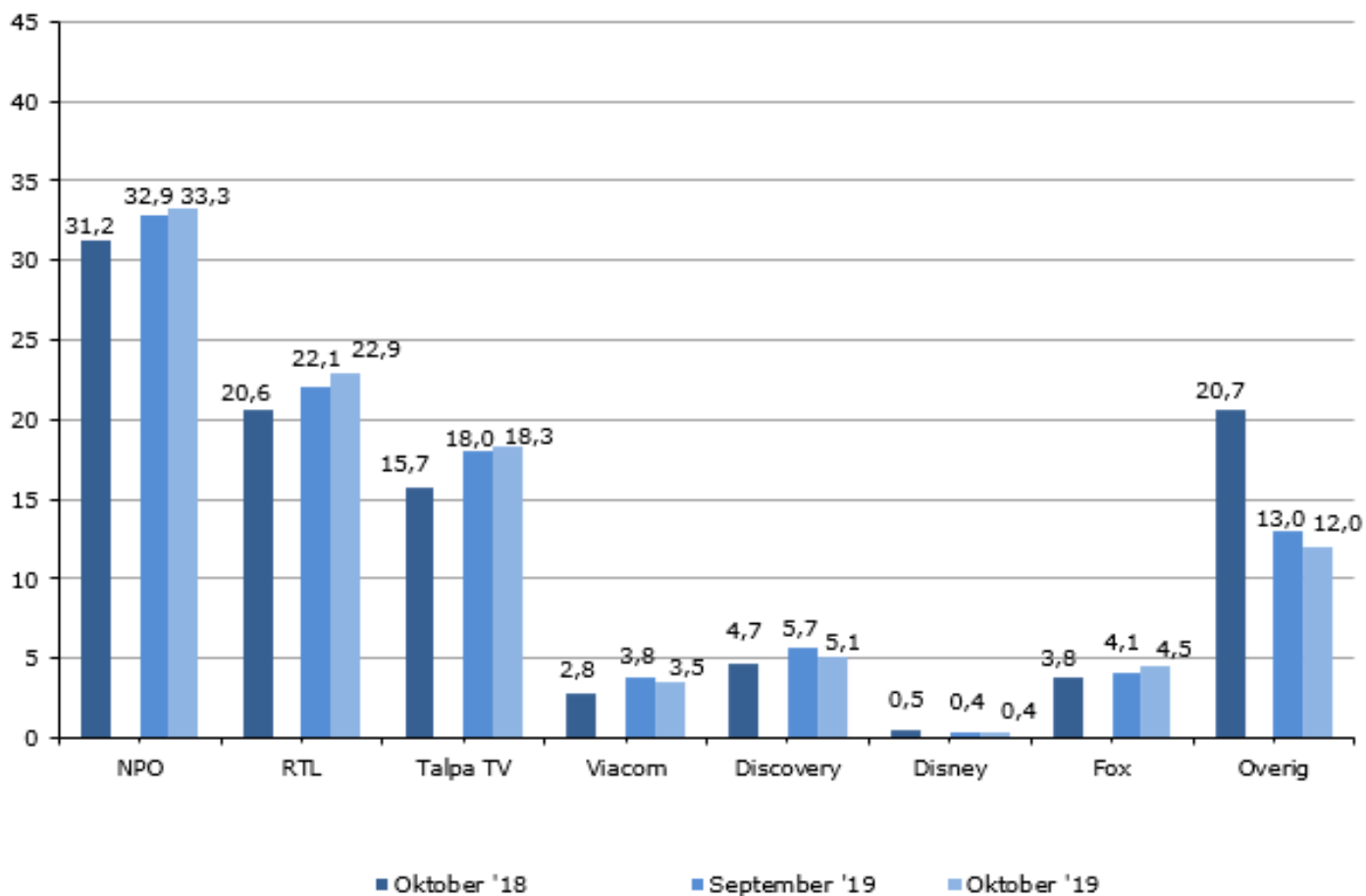
**TABEL 1: KIJKCIJFERS PER ZENDER, GEHELE DAG (02-26 UUR) EN AVOND (18-24 UUR), 6 JAAR EN OUDER**

Zender	Gehele dag (2-26)			Avond (18-24)		
	KDH	MADL	UGKA	KDH	MADL	UGKA
NPO1	2,4	22,1	10,7	7,1	23,6	12,3
NPO2	0,7	6,2	17,2	2,0	6,8	18,1
NPO3	0,5	4,9	22,9	1,7	5,6	24,8
<i>Publieke Omroep</i>	<i>3,7</i>	<i>33,3</i>	<i>13,7</i>	<i>10,8</i>	<i>36,0</i>	<i>15,3</i>
RTL4	1,4	12,3	14,5	4,2	14,0	16,7
RTL5	0,3	2,6	18,7	1,0	3,3	20,2
RTL7	0,4	4,0	7,8	1,3	4,5	8,0
RTL8	0,2	2,2	24,0	0,8	2,7	26,1
RTL Crime	0,1	0,6	6,6	0,1	0,4	8,2
RTL Lounge	0,0	0,2	26,5	0,0	0,2	29,4
RTL Z	0,1	0,9	8,1	0,2	0,6	12,4
<i>RTL Nederland</i>	<i>2,5</i>	<i>22,9</i>	<i>14,4</i>	<i>7,7</i>	<i>25,8</i>	<i>16,5</i>
SBS 6	1,0	9,1	19,9	3,3	10,9	20,4

**TABEL 1: KIJKCIJFERS PER ZENDER, GEHELE DAG (02-26 UUR) EN AVOND (18-24 UUR), 6 JAAR EN OUDER (VERVOLG)**

Zender	Gehele dag (2-26)			Avond (18-24)		
	KDH	MADL	UGKA	KDH	MADL	UGKA
Net5	0,4	3,9	22,9	1,3	4,5	23,6
Veronica	0,5	4,5	11,6	1,9	6,2	11,3
SBS9	0,1	0,9	19,0	0,3	1,1	20,7
<i>Talpa TV</i>	<i>2,0</i>	<i>18,3</i>	<i>18,5</i>	<i>6,8</i>	<i>22,6</i>	<i>18,6</i>
MTV	0,0	0,3	13,5	0,1	0,2	19,8
Comedy Central	0,2	1,5	7,1	0,3	1,0	10,0
Nickelodeon	0,1	0,7	10,2	0,1	0,3	11,1
Spike	0,1	1,0	8,2	0,2	0,6	14,4
<i>Viacom</i>	<i>0,4</i>	<i>3,5</i>	<i>8,6</i>	<i>0,6</i>	<i>2,1</i>	<i>12,3</i>
Disney Channel	0,0	0,2	15,5	0,1	0,2	18,2
Disney XD	0,0	0,2	9,5	0,0	0,0	28,4
<i>Disney</i>	<i>0,0</i>	<i>0,4</i>	<i>12,7</i>	<i>0,1</i>	<i>0,2</i>	<i>18,2</i>
Discovery	0,2	1,6	8,8	0,3	0,9	12,3
TLC	0,2	1,8	15,2	0,4	1,2	20,0
ID	0,1	1,2	8,2	0,1	0,5	13,7
Eurosport	0,1	0,6	3,4	0,1	0,3	2,1
<i>Discovery Networks</i>	<i>0,6</i>	<i>5,1</i>	<i>10,3</i>	<i>0,8</i>	<i>2,8</i>	<i>15,0</i>
NGC	0,1	1,2	18,5	0,2	0,6	18,1
24Kitchen	0,0	0,3	4,9	0,0	0,1	4,5
FOX	0,1	1,0	15,7	0,3	0,9	22,5
FOX Sports 1	0,1	1,4	5,8	0,3	0,9	6,2
FOX Sports 2	0,1	0,6	7,1	0,2	0,6	6,8
FOX Sports 3	0,0	0,1	9,8	0,0	0,1	9,4
<i>Fox International Channels</i>	<i>0,5</i>	<i>4,5</i>	<i>11,5</i>	<i>0,9</i>	<i>3,2</i>	<i>13,2</i>
Ziggo Sport	0,1	1,3	10,3	0,4	1,2	8,8
Ziggo Sport Select	0,0	0,3	21,9	0,1	0,3	11,4
History	0,0	0,4	8,9	0,0	0,2	3,7
BBC First Holland	0,2	1,7	15,2	0,2	0,8	21,2
VICetv	0,0	0,1	13,4	0,0	0,0	15,6
XITE	0,0	0,2	7,2	0,0	0,1	6,5
AT5	0,0	0,1	0,5	0,0	0,0	1,1
ORN TV	0,1	1,2	11,7	0,2	0,7	11,2
SKO Light	0,3	2,9	13,1	0,4	1,5	17,9
Overig	0,4	3,9	15,3	0,8	2,5	17,1
<b>Totaal</b>	<b>11,0</b>	<b>100,0</b>	<b>14,3</b>	<b>30,1</b>	<b>100,0</b>	<b>16,2</b>

**FIGUUR 1: MARKTAANDELEN 2018 EN 2019, 6 JAAR EN OUDER, GEHELE DAG (02-26 UUR)**



**TABEL 2: TOP-25 MEEST BEKEKEN PROGRAMMA'S, 6 JAAR EN OUDER, GEHELE DAG (02-26 UUR)**

Pos	Datum	Dag	Programma	Zender	KDH	Kijkers * 1000	MADL
1	13-10-2019	zo	VOETBAL EK KW BLR NLD	NPO1	18,2	2.887	58,1
2	10-10-2019	do	VOETBAL EK KW NLD NIR	NPO3	17,9	2.848	45,2
3	13-10-2019	zo	JOURNAAL 20 UUR	NPO1	17,3	2.754	37,8
4	09-10-2019	wo	GOUDEN TELEVIZIERRING GALA	NPO1	16,4	2.601	44,6
5	14-10-2019	ma	GEHEIME DAGBOEK VAN HENDRIK GROEN	NPO1	14,5	2.297	43,5
6	27-10-2019	zo	STUDIO SPORT EREDIVISIE	NPO1	13,7	2.180	37,4
7	02-10-2019	wo	VOETBAL CL VALENCIA AJAX	Ver	13,5	2.141	36,7
8	25-10-2019	vr	MASKED SINGER	RTL4	13,4	2.131	30,3
9	23-10-2019	wo	VOETBAL CL AJAX CHELSEA	Ver	13,1	2.088	35,0
10	12-10-2019	za	BESTE ZANGERS	NPO1	12,8	2.037	30,9
11	20-10-2019	zo	EXPEDITIE ROBINSON	RTL4	12,7	2.016	28,7
12	27-10-2019	zo	MAESTRO	NPO1	12,2	1.931	22,5
13	09-10-2019	wo	GOUDEN TELEVIZIERRING DE RODE LOPER	NPO1	10,9	1.732	28,3
14	06-10-2019	zo	POSTCODE LOTERIJ MILJOENEN JACHT	SBS 6	10,9	1.732	24,1
15	06-10-2019	zo	ONZE BOERDERIJ	NPO1	10,7	1.706	22,3
16	07-10-2019	ma	CHATEAU MEILAND	SBS 6	10,7	1.702	24,5
17	13-10-2019	zo	ZONDAG MET LUBACH	NPO3	10,7	1.699	21,5
18	10-10-2019	do	VOETBAL EK KW NB	NPO3	10,2	1.615	38,0
19	30-10-2019	wo	TUSSEN KUNST EN KITSCH	NPO1	10,0	1.587	26,8
20	19-10-2019	za	MINDFCK CARIBBEAN	NPO1	9,7	1.541	24,3
21	29-10-2019	di	JOURNAAL 18 UUR	NPO1	9,4	1.492	38,3
22	21-10-2019	ma	SPOORLOOS EXTRA	NPO1	9,3	1.483	24,7
23	04-10-2019	vr	FLIKKEN ROTTERDAM	NPO1	9,2	1.461	20,6
24	28-10-2019	ma	DROOMHUIS GEZOCHT	NPO1	9,1	1.450	24,7
25	07-10-2019	ma	RADAR	NPO1	9,0	1.426	20,5

**TABEL 3: TOP-25 MEEST BEKEKEN PROGRAMMA'S EXCL. SPORT, 6 JAAR EN OUDER, GEHELE DAG (02-26 UUR)**

Pos	Datum	Dag	Programma	Zender	KDH	Kijkers * 1000	MADL
1	13-10-2019	zo	JOURNAAL 20 UUR	NPO1	17,3	2.754	37,8
2	09-10-2019	wo	GOUDEN TELEVIZIERRING GALA	NPO1	16,4	2.601	44,6
3	14-10-2019	ma	GEHEIME DAGBOEK VAN HENDRIK GROEN	NPO1	14,5	2.297	43,5
4	25-10-2019	vr	MASKED SINGER	RTL4	13,4	2.131	30,3
5	12-10-2019	za	BESTE ZANGERS	NPO1	12,8	2.037	30,9
6	20-10-2019	zo	EXPEDITIE ROBINSON	RTL4	12,7	2.016	28,7
7	27-10-2019	zo	MAESTRO	NPO1	12,2	1.931	22,5
8	09-10-2019	wo	GOUDEN TELEVIZIERRING DE RODE LOPER	NPO1	10,9	1.732	28,3
9	06-10-2019	zo	POSTCODE LOTERIJ MILJOENEN JACHT	SBS 6	10,9	1.732	24,1
10	06-10-2019	zo	ONZE BOERDERIJ	NPO1	10,7	1.706	22,3
11	07-10-2019	ma	CHATEAU MEILAND	SBS 6	10,7	1.702	24,5
12	13-10-2019	zo	ZONDAG MET LUBACH	NPO3	10,7	1.699	21,5
13	30-10-2019	wo	TUSSEN KUNST EN KITSCH	NPO1	10,0	1.587	26,8
14	19-10-2019	za	MINDFCK CARIBBEAN	NPO1	9,7	1.541	24,3
15	29-10-2019	di	JOURNAAL 18 UUR	NPO1	9,4	1.492	38,3
16	21-10-2019	ma	SPOORLOOS EXTRA	NPO1	9,3	1.483	24,7
17	04-10-2019	vr	FLIKKEN ROTTERDAM	NPO1	9,2	1.461	20,6
18	28-10-2019	ma	DROOMHUIS GEZOCHT	NPO1	9,1	1.450	24,7
19	07-10-2019	ma	RADAR	NPO1	9,0	1.426	20,5
20	01-10-2019	di	WERELD DRAAIT DOOR	NPO1	8,7	1.375	27,7
21	15-10-2019	di	RIJDENDE RECHTER	NPO1	8,6	1.369	29,9
22	12-10-2019	za	IK VERTREK	NPO1	8,3	1.319	29,0
23	25-10-2019	vr	2 VOOR 12	NPO2	8,2	1.310	18,4
24	31-10-2019	do	EENVANDAAG	NPO1	8,0	1.278	32,6
25	12-10-2019	za	DIT WAS HET NIEUWS	NPO1	8,0	1.273	22,1

## UITGESTELD KIJKEN

**TABEL 4: TOP-10 MEEST UITGESTELD GEKEKEN PROGRAMMA'S, 6 JAAR EN OUDER, GEHELE DAG (02-26 UUR)**

Pos	Datum	Dag	Programma	Zender	KDH	Kijkers * 1000	UGKA
1	12-10-2019	za	BESTE ZANGERS	NPO1	6,0	945	46,4
2	28-10-2019	ma	GEHEIME DAGBOEK VAN HENDRIK GROEN	NPO1	5,9	945	41,4
3	13-10-2019	zo	ZONDAG MET LUBACH	NPO3	5,3	845	49,8
4	06-10-2019	zo	EXPEDITIE ROBINSON	RTL4	5,3	844	43,3
5	25-10-2019	vr	MASKED SINGER	RTL4	4,6	735	34,5
6	25-10-2019	vr	FLIKKEN ROTTERDAM	NPO1	4,2	663	45,5
7	07-10-2019	ma	CHATEAU MEILAND	SBS 6	3,8	606	35,6
8	21-10-2019	ma	HUNTED	NPO3	3,4	539	67,1
9	26-10-2019	za	MINDFCK CARIBBEAN	NPO1	3,2	506	36,9
10	20-10-2019	zo	STANLEY H	NPO3	3,1	496	51,2

## SKO LIGHT

De SKO light zenders bereikten in oktober 2019 76,7% van de Nederlandse bevolking van zes jaar en ouder. In huishoudens die beschikken over digitale ontvangst lag dit percentage op 79,2%. Gezamenlijk behaalden de SKO Light zenders een marktaandeel van 2,9%. Op Kijkonderzoek.nl zijn week- en maandrapporten van de SKO light zenders beschikbaar.

## TV SCHERMTOTAAL

**TABEL 6: KIJKTIJD, OVERIG SCHERMGEBRUIK EN TV SCHERMTOTAAL (IN MINUTEN), 6 JAAR EN OUDER, GEHELE DAG (02-26 UUR)**

	oktober 2018	oktober 2019
KIJKTIJD	160	159
OVERIG SCHERMGEBRUIK	32	37
TV SCHERMTOTAAL	192	196

Bij gebruik van deze gegevens dient vermeld te worden:

Bron: Stichting KijkOnderzoek.

*Noot voor de redactie*

Nadere informatie/ Further information:

Sjoerd Pennekamp

+31 (0)20 6414333

+31 (0)6 23445589

## Definities

KDH	Percentage van de doelgroep dat gemiddeld naar programma of zender keek
MADL	Percentage kijkers naar programma of zender, gepercenteerd op totale kijkerspubliek
TV Zendertotaal	Kijkgedrag naar televisiezenders tijdens uitzending (live) en uitgesteld tot en met zes dagen na uitzenddag
TV Schermtotaal	Kijkgedrag naar televisiezenders (TV Zendertotaal) plus uitgesteld kijken na zes dagen na uitzenddag en overig kijken naar onder andere video on demand via het televisiescherm (overig schermgebruik)
UGKA	Het aandeel dat uitgesteld gekeken heeft in de totale kijkdichtheid van een programma of tijdvak