

ONDERWERP: PERSBERICHT KIJKCIJFERS TV  
ZENDERTOTAAL  
(JANUARI 2020)  
DATUM: 07-02-2020  
VOLGNUMMER: 1

## KIJKCIJFERS PER ZENDER

De totale tijd die voor het televisiescherm wordt doorgebracht was 205 minuten over de gehele dag in januari 2020. Daarin zit naast de kijktijd (inclusief live en uitgesteld kijken), ook de tijd aan het bekijken van bijvoorbeeld overige video on demand via het televisiescherm. In januari 2020 bedroeg de gemiddelde kijktijd naar televisiezenders over de gehele dag 162 minuten. In januari 2019 was dit 177 minuten.

Het aandeel van uitgesteld kijken tot en met zes dagen na uitzending, bedroeg 14,8% van de totale kijkdichtheid in de maand januari.

De publieke omroepen behaalden in januari 2020 over de gehele dag gezamenlijk een gemiddeld marktaandeel van 36,3%. De zenders van RTL Nederland behaalden in deze maand een marktaandeel van 24,1% en de Talpa TV zenders 15,4%. In het avondtijdvak behaalden de publieke omroepen een marktaandeel van 39,1%, de zenders van RTL Nederland 27,8% en de Talpa TV zenders 18,0%.

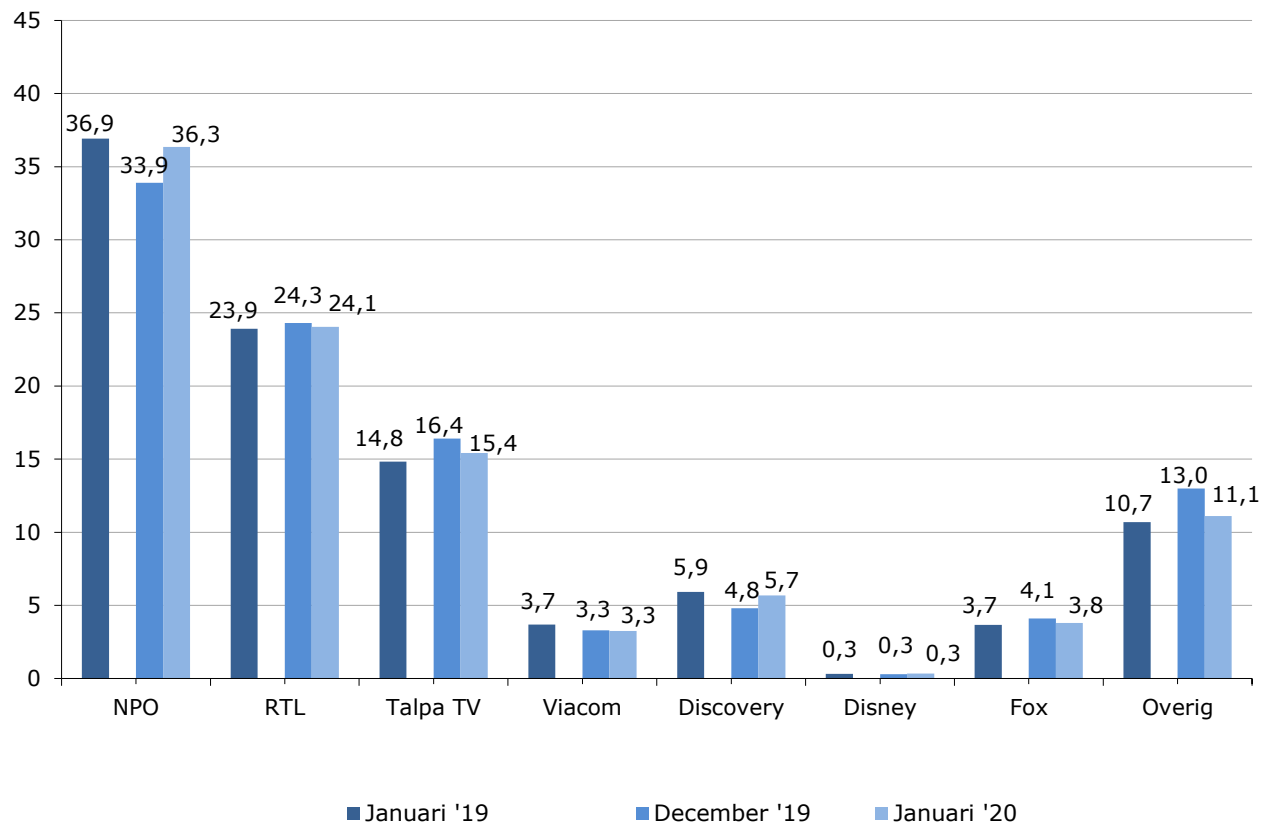
**TABEL 1: KIJKCIJFERS PER ZENDER, GEHELE DAG (02-26 UUR) EN AVOND (18-24 UUR), 6 JAAR EN OUDER**

Zender	Gehele dag (2-26)			Avond (18-24)		
	KDH	MADL	UGKA	KDH	MADL	UGKA
NPO1	2,7	23,5	13,0	7,4	24,3	15,5
NPO2	0,9	8,1	18,5	3,0	9,7	19,4
NPO3	0,5	4,7	23,1	1,5	5,1	24,5
<i>Publieke Omroep</i>	<i>4,1</i>	<i>36,3</i>	<i>15,5</i>	<i>11,9</i>	<i>39,1</i>	<i>17,7</i>
RTL4	1,6	13,9	13,8	5,0	16,5	15,0
RTL5	0,3	2,8	15,7	1,1	3,7	16,8
RTL7	0,4	3,4	15,2	1,1	3,6	17,8
RTL8	0,2	2,1	22,9	0,8	2,7	24,5
RTL Crime	0,1	0,6	7,3	0,1	0,4	12,6
RTL Lounge	0,0	0,2	36,0	0,0	0,1	55,0
RTL Z	0,1	1,0	6,4	0,3	0,8	8,2
<i>RTL Nederland</i>	<i>2,7</i>	<i>24,1</i>	<i>14,7</i>	<i>8,4</i>	<i>27,8</i>	<i>16,5</i>

**TABEL 1: KIJKCIJFERS PER ZENDER, GEHELE DAG (02-26 UUR) EN AVOND (18-24 UUR), 6 JAAR EN OUDER (VERVOLG)**

Zender	Gehele dag (2-26)			Avond (18-24)		
	KDH	MADL	UGKA	KDH	MADL	UGKA
SBS 6	0,9	7,6	16,3	2,6	8,5	17,5
Net5	0,4	3,5	22,7	1,2	3,8	24,4
Veronica	0,4	3,3	18,0	1,3	4,4	18,2
SBS9	0,1	1,1	23,6	0,4	1,3	23,7
<i>Talpa TV</i>	<i>1,7</i>	<i>15,4</i>	<i>18,6</i>	<i>5,5</i>	<i>18,0</i>	<i>19,5</i>
MTV	0,0	0,3	17,2	0,1	0,2	21,5
Comedy Central	0,2	1,3	6,2	0,3	0,9	8,9
Nickelodeon	0,1	0,6	6,8	0,1	0,3	4,1
Spike	0,1	1,0	9,3	0,2	0,7	12,1
<i>Viacom</i>	<i>0,4</i>	<i>3,3</i>	<i>8,4</i>	<i>0,6</i>	<i>2,1</i>	<i>10,5</i>
Disney Channel	0,0	0,2	23,1	0,0	0,1	26,4
Disney XD	0,0	0,2	7,8	0,0	0,0	92,0
<i>Disney</i>	<i>0,0</i>	<i>0,3</i>	<i>15,7</i>	<i>0,0</i>	<i>0,1</i>	<i>26,5</i>
Discovery	0,2	1,7	8,6	0,3	1,0	8,9
TLC	0,2	1,7	15,8	0,3	1,0	18,9
ID	0,1	1,0	8,9	0,1	0,4	14,7
Eurosport	0,1	1,3	2,5	0,1	0,4	1,5
<i>Discovery Networks</i>	<i>0,6</i>	<i>5,7</i>	<i>9,4</i>	<i>0,8</i>	<i>2,8</i>	<i>12,3</i>
NGC	0,1	1,2	13,6	0,2	0,7	10,6
24Kitchen	0,0	0,3	4,4	0,0	0,2	4,5
FOX	0,1	1,0	9,7	0,3	0,9	12,4
FOX Sports 1	0,1	0,8	3,1	0,2	0,8	3,5
FOX Sports 2	0,1	0,5	3,8	0,1	0,3	3,4
FOX Sports 3	0,0	0,1	3,4	0,0	0,0	2,5
<i>Fox International Channels</i>	<i>0,4</i>	<i>3,8</i>	<i>8,3</i>	<i>0,9</i>	<i>2,9</i>	<i>8,0</i>
Ziggo Sport	0,1	0,6	3,9	0,1	0,5	4,9
Ziggo Sport Select	0,0	0,2	17,2	0,1	0,2	19,1
History	0,0	0,4	10,9	0,1	0,2	14,5
BBC First Holland	0,2	1,8	18,5	0,3	1,1	22,8
<b>VICetv</b>	0,0	0,1	1,3	0,0	0,1	0,9
XITE	0,0	0,1	5,0	0,0	0,1	3,7
AT5	0,0	0,0	0,0	0,0	0,0	0,0
ORN TV	0,1	1,1	10,3	0,2	0,7	7,1
SKO Light	0,3	2,9	12,4	0,5	1,6	17,1
Overig	0,4	3,9	17,2	0,8	2,7	22,6
<b>Totaal</b>	<b>11,3</b>	<b>100,0</b>	<b>14,8</b>	<b>30,4</b>	<b>100,0</b>	<b>17,1</b>

**FIGUUR 1: MARKTAANDELEN 2019 EN 2020, 6 JAAR EN OUDER, GEHELE DAG (02-26 UUR)**



**TABEL 2: TOP-25 MEEST BEKEKEN PROGRAMMA'S, 6 JAAR EN OUDER, GEHELE DAG (02-26 UUR)**

Pos	Datum	Dag	Programma	Zender	KDH	Kijkers * 1000	MADL
1	11-01-2020	za	WIE IS DE MOL	NPO1	25,4	4.065	51,1
2	19-01-2020	zo	HEEL HOLLAND BAKT	NPO1	23,4	3.737	50,5
3	12-01-2020	zo	JOURNAAL 20 UUR	NPO1	16,1	2.572	41,7
4	31-01-2020	vr	SLIMSTE MENS	NPO2	12,9	2.063	27,3
5	26-01-2020	zo	STUDIO SPORT EREDIVISIE	NPO1	12,6	2.016	40,8
6	24-01-2020	vr	VOICE OF HOLLAND THE KNOCKOUTS	RTL4	12,5	1.992	29,9
7	10-01-2020	vr	VOICE OF HOLLAND THE BATTLE	RTL4	12,4	1.984	29,0
8	01-01-2020	wo	JOCHEM MYJER ADEM IN ADEM UIT	SBS 6	11,7	1.864	23,1
9	10-01-2020	vr	FLIKKEN MAASTRICHT	NPO1	11,6	1.857	24,2
10	03-01-2020	vr	JINEK	RTL4	11,4	1.815	37,9
11	11-01-2020	za	IK VERTREK	NPO1	10,6	1.700	35,2
12	27-01-2020	ma	SPOORLOOS	NPO1	10,1	1.607	26,6
13	11-01-2020	za	HOOGVLIEGERS	NPO1	9,4	1.503	24,3
14	06-01-2020	ma	WERELD DRAAIT DOOR	NPO1	9,4	1.502	29,4
15	06-01-2020	ma	RADAR	NPO1	9,2	1.475	22,5
16	07-01-2020	di	JOURNAAL 18 UUR	NPO1	9,1	1.457	41,4
17	01-01-2020	wo	HALF ACHT NIEUWS	RTL4	9,1	1.454	27,8
18	30-01-2020	do	OVER MIJN LIJK	NPO1	8,7	1.392	23,9
19	20-01-2020	ma	MARRIED AT FIRST SIGHT	RTL4	8,6	1.382	20,2
20	11-01-2020	za	MOLTALK	NPO3	8,6	1.376	20,9
21	12-01-2020	zo	SCHAATSEN EK AFSTANDEN	NPO1	8,6	1.374	45,6
22	12-01-2020	zo	SCHAATSEN EK AFSTANDEN 1000M HEREN	NPO1	8,6	1.371	52,9
23	18-01-2020	za	KASSA	NPO1	8,5	1.355	29,6
24	05-01-2020	zo	WIE DENK JE WEL DAT JE BENT	NPO1	8,3	1.327	22,4
25	30-01-2020	do	DNA ONBEKEND	NPO1	7,9	1.269	18,6

**TABEL 3: TOP-25 MEEST BEKEKEN PROGRAMMA'S EXCL. SPORT, 6 JAAR EN OUDER, GEHELE DAG (02-26 UUR)**

Pos	Datum	Dag	Programma	Zender	KDH	Kijkers * 1000	MADL
1	11-01-2020	za	WIE IS DE MOL	NPO1	25,4	4.065	51,1
2	19-01-2020	zo	HEEL HOLLAND BAKT	NPO1	23,4	3.737	50,5
3	12-01-2020	zo	JOURNAAL 20 UUR	NPO1	16,1	2.572	41,7
4	31-01-2020	vr	SLIMSTE MENS	NPO2	12,9	2.063	27,3
5	24-01-2020	vr	VOICE OF HOLLAND THE KNOCKOUTS	RTL4	12,5	1.992	29,9
6	10-01-2020	vr	VOICE OF HOLLAND THE BATTLE	RTL4	12,4	1.984	29,0
7	01-01-2020	wo	JOCHEM MYJER ADEM IN ADEM UIT	SBS 6	11,7	1.864	23,1
8	10-01-2020	vr	FLIKKEN MAASTRICHT	NPO1	11,6	1.857	24,2
9	03-01-2020	vr	JINEK	RTL4	11,4	1.815	37,9
10	11-01-2020	za	IK VERTREK	NPO1	10,6	1.700	35,2
11	27-01-2020	ma	SPOORLOOS	NPO1	10,1	1.607	26,6
12	11-01-2020	za	HOOGVLIEGERS	NPO1	9,4	1.503	24,3
13	06-01-2020	ma	WERELD DRAAIT DOOR	NPO1	9,4	1.502	29,4
14	06-01-2020	ma	RADAR	NPO1	9,2	1.475	22,5
15	07-01-2020	di	JOURNAAL 18 UUR	NPO1	9,1	1.457	41,4
16	01-01-2020	wo	HALF ACHT NIEUWS	RTL4	9,1	1.454	27,8
17	30-01-2020	do	OVER MIJN LIJK	NPO1	8,7	1.392	23,9
18	20-01-2020	ma	MARRIED AT FIRST SIGHT	RTL4	8,6	1.382	20,2
19	11-01-2020	za	MOLTALK	NPO3	8,6	1.376	20,9
20	18-01-2020	za	KASSA	NPO1	8,5	1.355	29,6
21	05-01-2020	zo	WIE DENK JE WEL DAT JE BENT	NPO1	8,3	1.327	22,4
22	30-01-2020	do	DNA ONBEKEND	NPO1	7,9	1.269	18,6
23	14-01-2020	di	EENVANDAAG	NPO1	7,8	1.249	31,5
24	28-01-2020	di	OPGELICHT	NPO1	7,2	1.145	20,1
25	06-01-2020	ma	OP1	NPO1	7,1	1.135	24,9

## UITGESTELD KIJKEN

**TABEL 4: TOP-10 MEEST UITGESTELD GEKEKEN PROGRAMMA'S, 6 JAAR EN OUDER, GEHELE DAG (02-26 UUR)**

Pos	Datum	Dag	Programma	Zender	KDH	Kijkers * 1000	UGKA
1	11-01-2020	za	WIE IS DE MOL	NPO1	11,8	1.889	46,5
2	19-01-2020	zo	HEEL HOLLAND BAKT	NPO1	7,0	1.116	29,9
3	01-01-2020	wo	JOCHEM MYJER ADEM IN ADEM UIT	SBS 6	6,2	990	53,1
4	31-01-2020	vr	FLIKKEN MAASTRICHT	NPO1	5,4	868	50,7
5	31-01-2020	vr	SLIMSTE MENS	NPO2	4,5	724	35,1
6	11-01-2020	za	IK VERTREK	NPO1	4,1	660	38,8
7	24-01-2020	vr	VOICE OF HOLLAND THE KNOCKOUTS	RTL4	3,7	590	29,6
8	11-01-2020	za	HOOGVLIEGERS	NPO1	3,5	552	36,7
9	10-01-2020	vr	VOICE OF HOLLAND THE BATTLE	RTL4	3,4	542	27,3
10	23-01-2020	do	OVER MIJN LIJK	NPO1	3,3	522	43,1

## SKO LIGHT

De SKO light zenders bereikten in januari 2020 77,4% van de Nederlandse bevolking van zes jaar en ouder. In huishoudens die beschikken over digitale ontvangst lag dit percentage op 80,5%. Gezamenlijk behaalden de SKO Light zenders een marktaandeel van 2,9%. Op Kijkonderzoek.nl zijn week- en maandrapporten van de SKO light zenders beschikbaar.

## TV SCHERMTOTAAL

**TABEL 6: KIJKTIJD, OVERIG SCHERMGEBRUIK EN TV SCHERMTOTAAL (IN MINUTEN), 6 JAAR EN OUDER, GEHELE DAG (02-26 UUR)**

	januari 2019	januari 2020
KIJKTIJD	177	162
OVERIG SCHERMGEBRUIK	38	42
TV SCHERMTOTAAL	215	205

Bij gebruik van deze gegevens dient vermeld te worden:

Bron: Stichting KijkOnderzoek.

*Noot voor de redactie*

Nadere informatie/ Further information:

Sjoerd Pennekamp

+31 (0)20 6414333

+31 (0)6 23445589

## Definities

KDH	Percentage van de doelgroep dat gemiddeld naar programma of zender keek
MADL	Percentage kijkers naar programma of zender, gepercenteerd op totale kijkerspubliek
TV Zendertotaal	Kijkgedrag naar televisiezenders tijdens uitzending (live) en uitgesteld tot en met zes dagen na uitzenddag
TV Schermtotaal	Kijkgedrag naar televisiezenders (TV Zendertotaal) plus uitgesteld kijken na zes dagen na uitzenddag en overig kijken naar onder andere video on demand via het televisiescherm (overig schermgebruik)
UGKA	Het aandeel dat uitgesteld gekeken heeft in de totale kijkdichtheid van een programma of tijdvak