



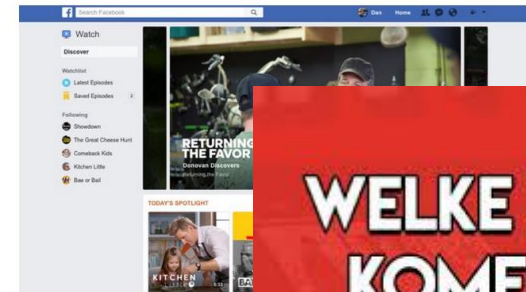
**TV EN ONLINE KIJKCIJFERS FUSEREN:  
DE WEG ERNAARTOE**

## MEDIAGRENZEN VERVAGEN

- TV <> Online Video
  - TV content niet langer alleen op TV
  - Video niet langer alleen van oorsprong broadcast
- VOD: internationale en nieuwe spelers
- Van user-generated tot vloggers to FB-Watch
- Meer schermen, online devices
- Smart en Connected TV, TV-connected devices
- Video (content) is hot!

### Facebook introduces new video service

10 August 2017 | Technology | 75



Social media giant Facebook has made against YouTube and TV networks.

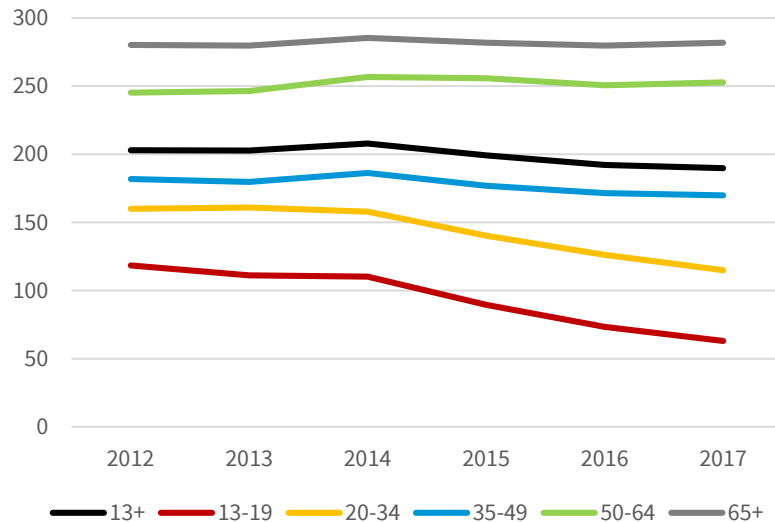
Users will soon see a new Watch tab that which have been funded by the social net

**WELKE SERIES  
KOMEN OP  
NETFLIX**

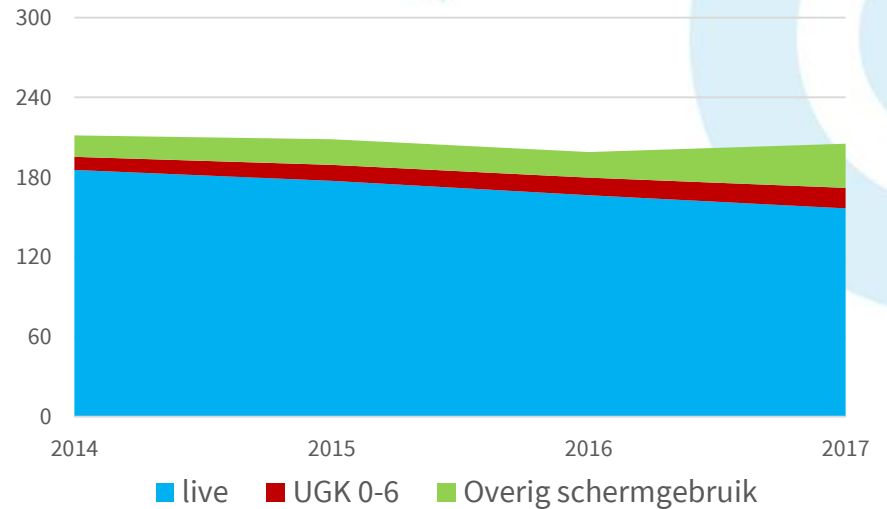


## VERANDERING IN KIJKGEDRAG (TV SCHERM)

Kijktijd (minuten) per jaar  
KijkTotaal

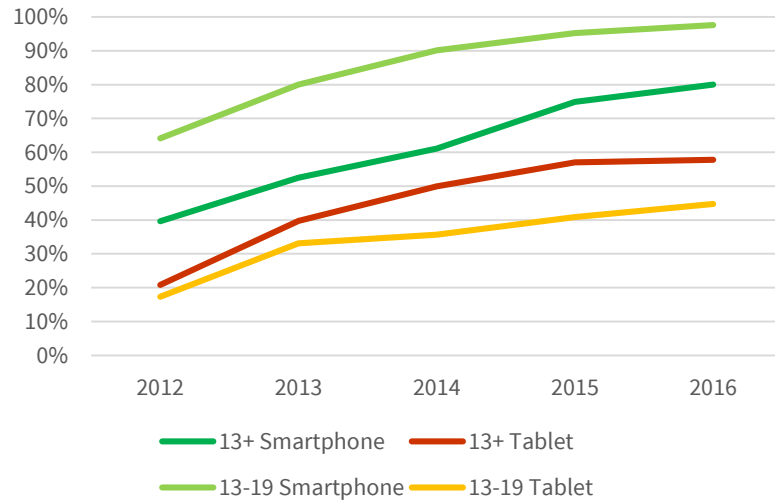


TV-Schermggebruik (minuten) per jaar  
Week 1 tm 22

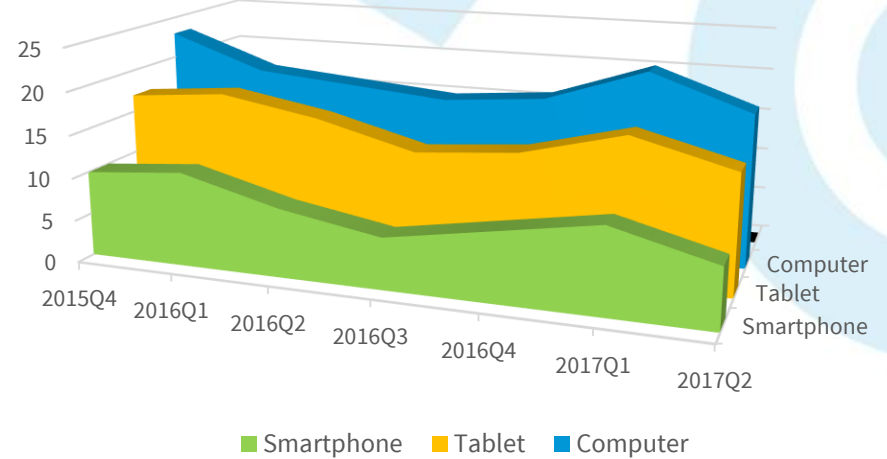


## VERANDERING IN KIJKGEDRAG (ANDERE SCHERMEN)

Bezit devices 13+ (Bron:MSS)



Kijtijd (min) 6+ bereiken



## SCOPE METING EN RAPPORTAGE SKO

- Kijkgedrag (bereik, contacten en kijktijd) voor
  - Alle video content
  - Alle video commercials (pre rolls, et cetera)
  - Alle platforms / device
  - Alle video publishers
- Met dezelfde/vergelijkbare metrics
- Dagelijks

**en**

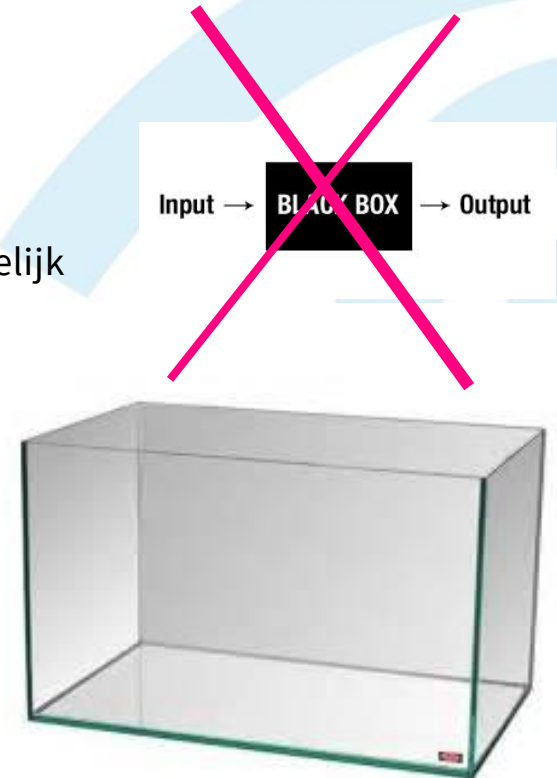
**Met dezelfde kwaliteit als het traditionele Kijkonderzoek!**

## ONDERZOEK NAAR ALLE CONTENT OP ALLE SCHERMEN

- Census en panel data nodig
- Single source vs panel patchwork > Data modellen zijn noodzakelijk
- Panel kwaliteit wordt cruciaal(er)
- Kwaliteitsbewaking gedurende het hele proces (QC en QI)
- Vergelijkbare metrics
- 100% transparantie

Want

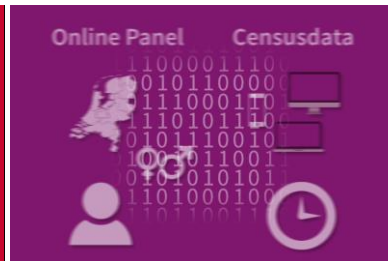
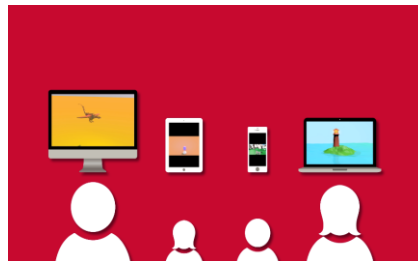
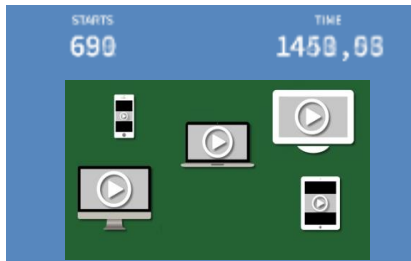
- Complex
- Foutgevoelig
- Privacy



## VIM MODEL IN 4 STAPPEN, GEFUSEERDE DATA IS AL BESCHIKBAAR!



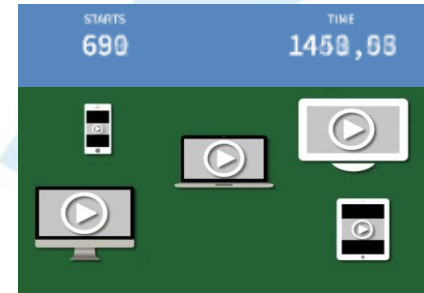
## HOE WERKT HET? CENSUS, PANELS, DATA INTEGRATIE EN CROSS PLATFORM





## CENSUS METINGEN

- Wat wordt gekeken?
- Hoe lang?
- Wanneer?
- Op welke device?
- **Geen profielen of demografische gegevens van de kijker**
- Registratie **exacte aantal starts en afspeelminuten**
- Big data: dragelijks statements per commercial creative, uitzending of videoclip
- Validatie en QC



## CENSUS METINGEN



Linear streaming broadcasters web/app  
Online TV Content broadcasters  
Online Only content



Online premium campaigns publishers



Linear streaming kabelaars en telco's



## OTV = CENSUS METING ONLINE TV EN VIDEO

- **Meting in de videoplayer**
- **Voor alle participerende Broadcasters**
- Programma's die eerder op TV zijn uitgezonden en ook programma's exclusief online (Online Only)
- Voor Uitzenddag, Kijktotaal (tot met 6 dagen na uitzending) maar ook Long tail en Previews
- Ongewogen data, inclusief streams die in het buitenland zijn opgevraagd
- Streams gestart via Computer (PC, desktop, laptop), Tablet, Mobile (smartphones)
- SKO OTV resultaten worden altijd exclusief streams gestart via platform 'Big Screen' (Smart of Connected TV app's).

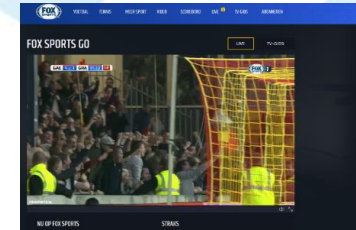
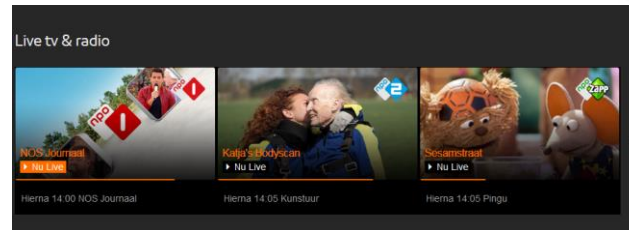


## ONLINE ONLY CONTENT SINDS JULI 2016 BESCHIKBAAR

	TV Uitzending	Online only
Lineair	Live simulcast TV uitzending	Live, episodes of fragmenten van online only content  <ul style="list-style-type: none"> <li>- Gerelateerd aan Uitzending,</li> <li>- Gerelateerd aan Programma Titel</li> <li>- WEB Only</li> </ul>
UGK	Content (episode, fragment) uitgezonden op TV <ul style="list-style-type: none"> <li>- live, Uitzenddag, UGK 1-6</li> <li>- UGK 7-27 of UGK&gt;28 dagen</li> </ul>	
Preview (Vooruit kijken)	Content (episode, fragment) eerst online, later uitgezonden	

## LINEAR/LIVE: ONLINE LINEAR VIEWING

- **LINEAR / LIVE SIMULCAST TV (24/7 zender):** NPO 1,2,3; FOX SPORTS(EREDIVISIE) 1,3,5

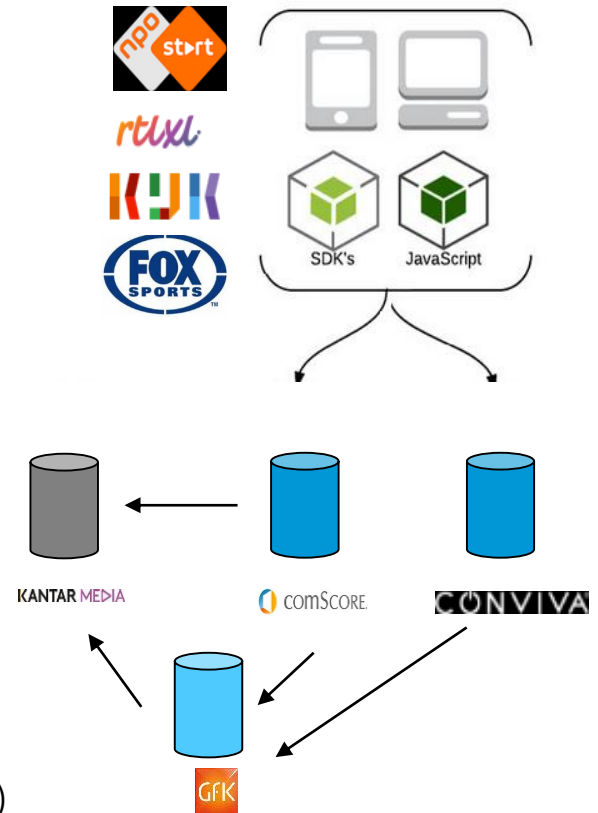


- **LINEAR / LIVE SIMULCAST TV PROGRAMMA'S:** SBS Champions League, KNVB Beker, NL Oefenwedstrijden



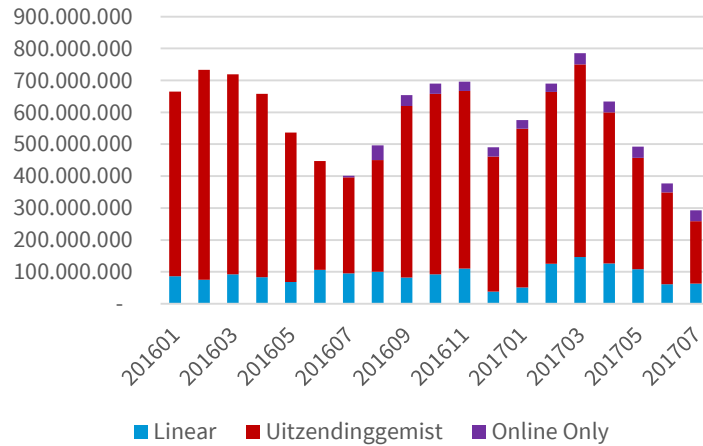
## METING

- Meting in player meting voor participerende broadcasters
- Tag + library-based meting solution voor alle devices
  - Meting vereist samenwerking van participerende publishers
  - Certificering van elke player die in rapportage gaat
  - Broadcasters voegen content labels toe
- Bestaande comScore en Conviva implementatie  
+ andere gecertificeerde meetsystemen
- Validatie, QC, Matching met TV-Nielsen info  
en rapportage door GfK
- Gebruikt cookie ID voor herkenning in Online panel
- Gebruikt IDFA/ Android ID- Device identifiers voor mobile (SKO label)

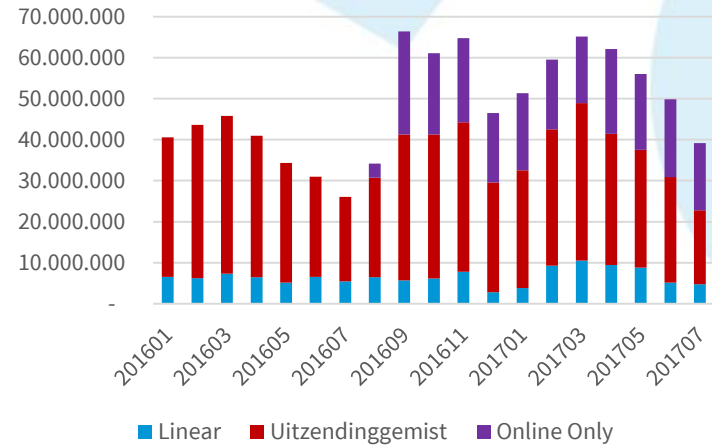


## TOTALEN NAAR TYPE CONTENT

OTV Census Afspelmintuten



OTV Census nStarts



## OC: CENSUS METINGEN VAN ONLINE COMMERCIALS

- **Meting van de play out van online video commercials dmv IAB's VAST standaard data collectie en tracking pixels**
- Info wordt verzamelt op het moment van play out
- **Voor alle *tagged* campagnes van participanten en in alle VAST-compliant players**
- Publishers maken info per creative beschikbaar voor de Ad Server met de tracking pixels
- Tag generator van Kantar voegt pixels aan alle actieve campagnes
- Ad server levert de tracking pixels met de campagne info aan Kantar
- **Meting beschikbaar voor premium campagnes** van participerende publishers (via Premium Ad Servers)
- Mediabureaus volgen > **NEXT STEP IS PROGRAMMATIC!**



s a n o m a

branddeli™





## PRE-, MID- POST ROLLS EN BILLBOARDS IN WEB EN APP PLAYERS

- Meting van all online advertising uitgeserveerd in video players, in web pages en mobile apps
- VAST tracking requests uit:
  - Video players in mobile optimized web pages
  - Video players in mobile applications
  - Video players in Internet connected TVs
  - Video playback through IPTV or other set top box environments

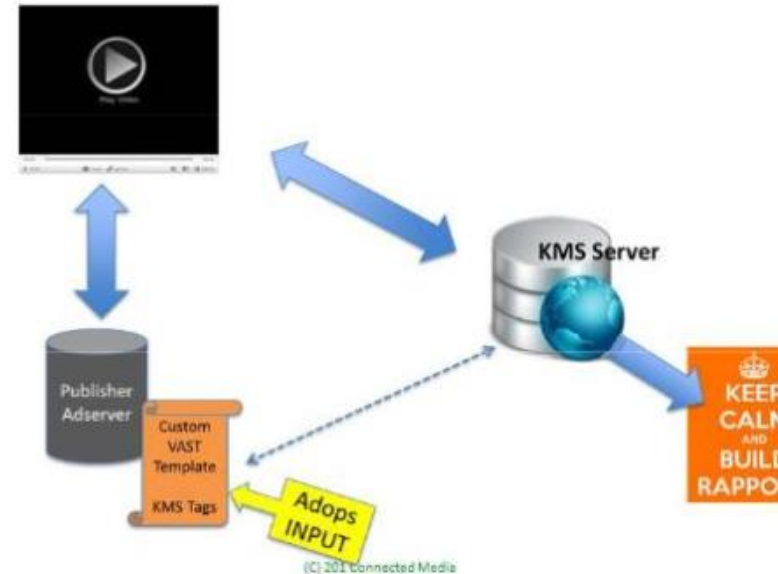
zijn onderdeel van de meting

- Het gaat om **Pre, mid, post rolls en billboards**
- **Inclusief RTL campagnes op YT (niet te onderscheiden)**
- Op dit moment Smart TVs worden niet onderscheiden als een aparte platform in de meting, maar play outs via deze app's worden opgenomen in de rapportage (en geclassificeerd als PC).
- Inclusief events die in het buitenland zijn afgespeeld

## OC VAST METING

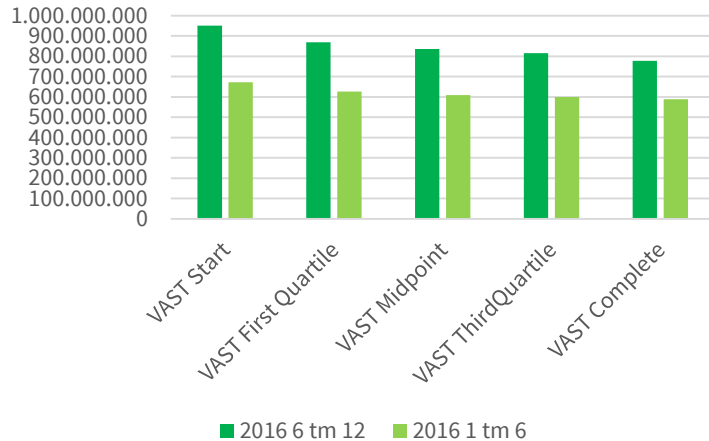
- Publishers taggen premium / direct campagnes + eigen placement bij YT met campagne info
- Kantar Media levert templates en een automated tool / interface aan voor het genereren van 10 meting pixels via Ad management systems
  - Automated pixel placement voor DFP en FreeWheel users (RTL + STER + BranddeliDisney + SBS),
  - Ooyala heeft de pixels aan de achterkant in het VAST-template toegevoegd
- Kantar ontvangt per creative the URL en track basic events (start, first quartile, mid point, thrid quartile en complete)
  - Kantar verrijkt de data en stuurt naar Nielsen voor harmonisatie
  - Link naar Online panel dmv cookies (browsers) of devices lds IDFA/Google ADID (apps)

### Publisher

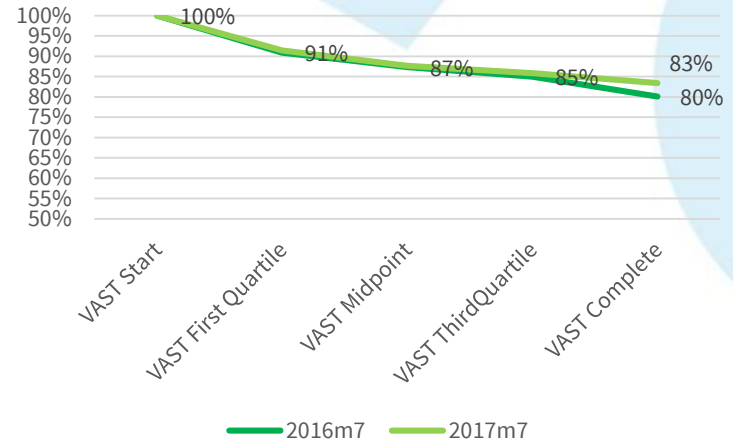


## TOTALEN NAAR PLAY OUT

Aantal events

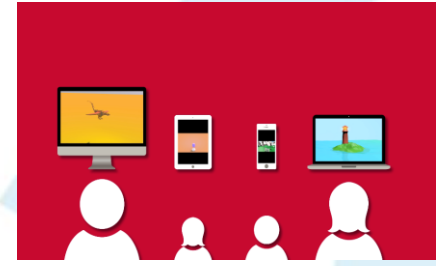


Play out %



## PANEL METINGEN

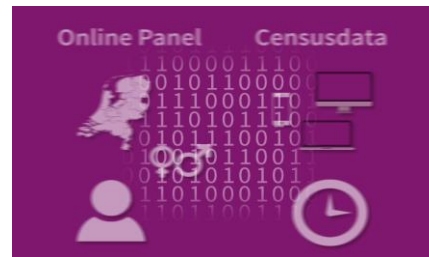
- Wie kijkt?
- Wat wordt gekeken?
- Hoe lang?
- Wanneer?
- Op welke device?
- Samenkijken? Meerdere personen op shared devices (TV, tablet)
- **Geen registratie van de exacte aantallen en afspeelminuten per commercial, uitzending of videoclip, maar**
- Profielen of demografische gegevens van de kijkers
- Gedrag op persoonsniveau
- Schatting van bereik



## TV PANELDATA ONLINE DATA INTEGRATIE =HET BESTE VAN BEIDE WERELDEN

### CENSUS DATA

- EXACT ACCOUNT
- TOTAL MINUTAGE
- ALL PROGRAMMES
- ALL COMMERCIALS
- ALL BREAKS



## Kalibratie!

### PANEL DATA

- REACH ESTIMATES
- DEMO PROFILES
- CROSS PLATFORM BEHAVIOUR AT HOUSEHOLD / INDIVIDUAL LEVEL
- CO-VIEWING



## VIDEO DATA INTEGRATION OUTPUT = ONLINE KIJKCIJFERS

### CENSUS / ONLINE PANEL INTEGRATIE

### VAM / GEKALIBREERDE DATASET VAN MEER DAN 50.000 RESPONDENTEN

### ONLINE KIJKCIJFERS

- Respondent level database van online kijkgedrag op multiple devices
- Dagelijkse proces, vergelijkbaar als TV
- Ruwe data geïmporteerd in gecertificeerde software



## DATAFUSIE = EEN MODEL VAN CROSS PLATFORM KIJKGEDRAG



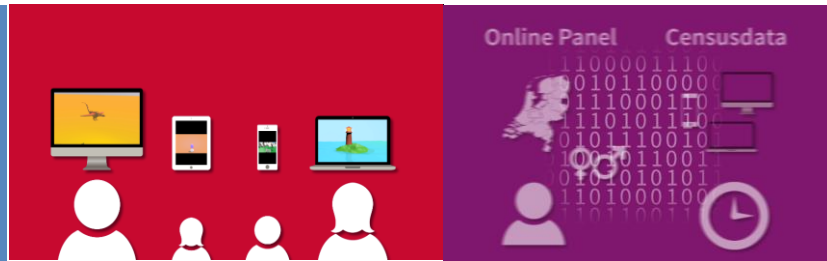
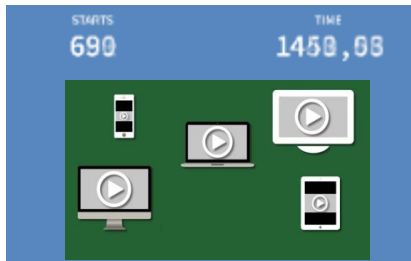
## OUTPUT: GEFUSEERDE KIJKCIJFERS

- TV en Online standaard kijkcijfers worden behouden
- Programma en Commercials
- Inzicht in crossplatform en cross mediale bereik (TV en online schermen)
- Voor personen 6+
- Dagelijks proces





## VANOCHTEND PANELS, DATA INTEGRATIE EN TV EN ONLINE KIJCIFERS VANMIDDAG CROSS PLATFORM



## VRAGEN?

